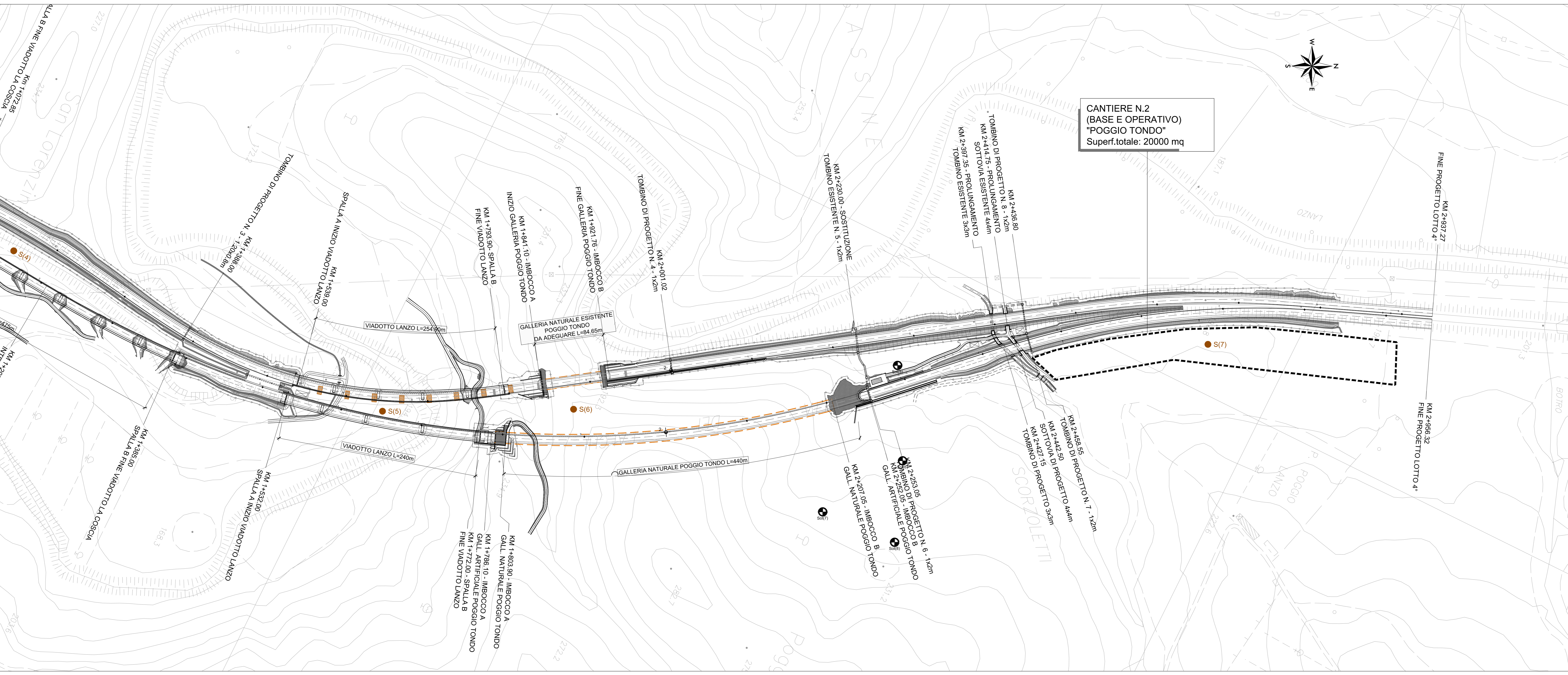
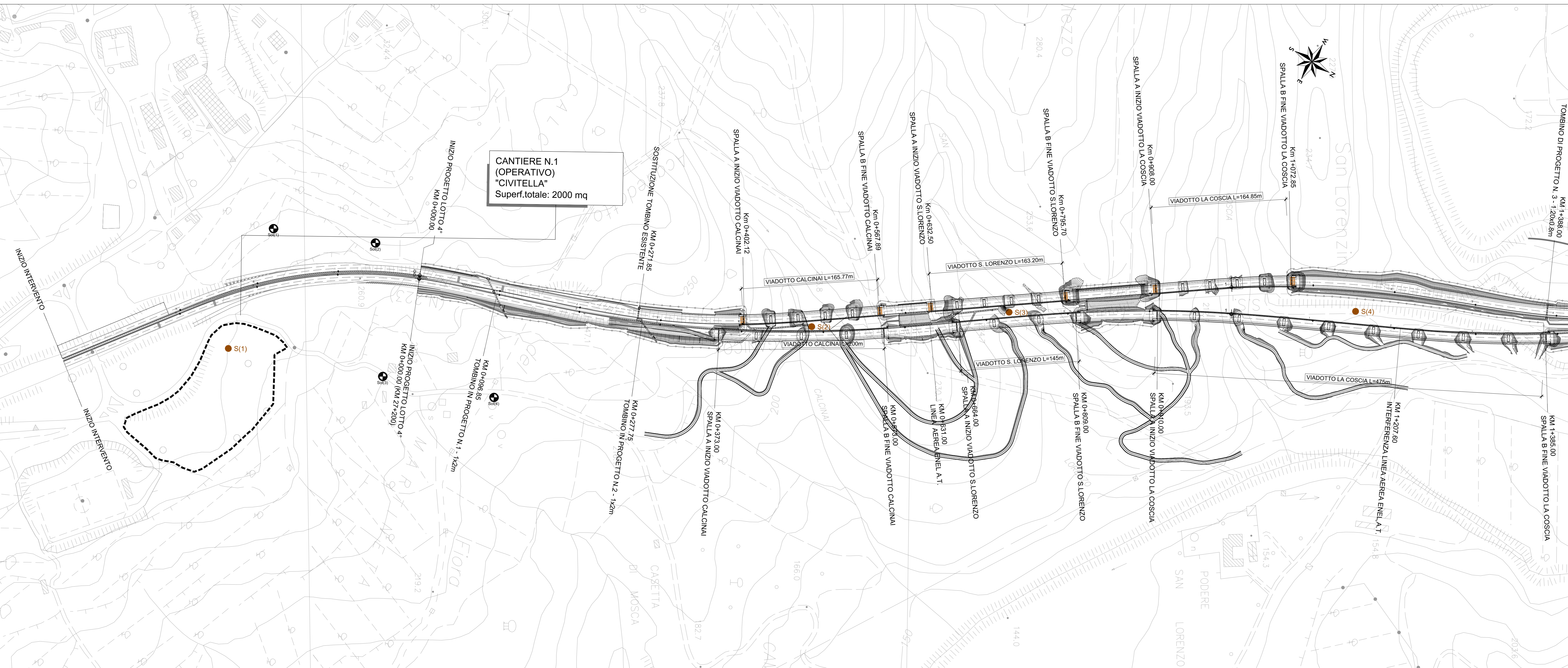
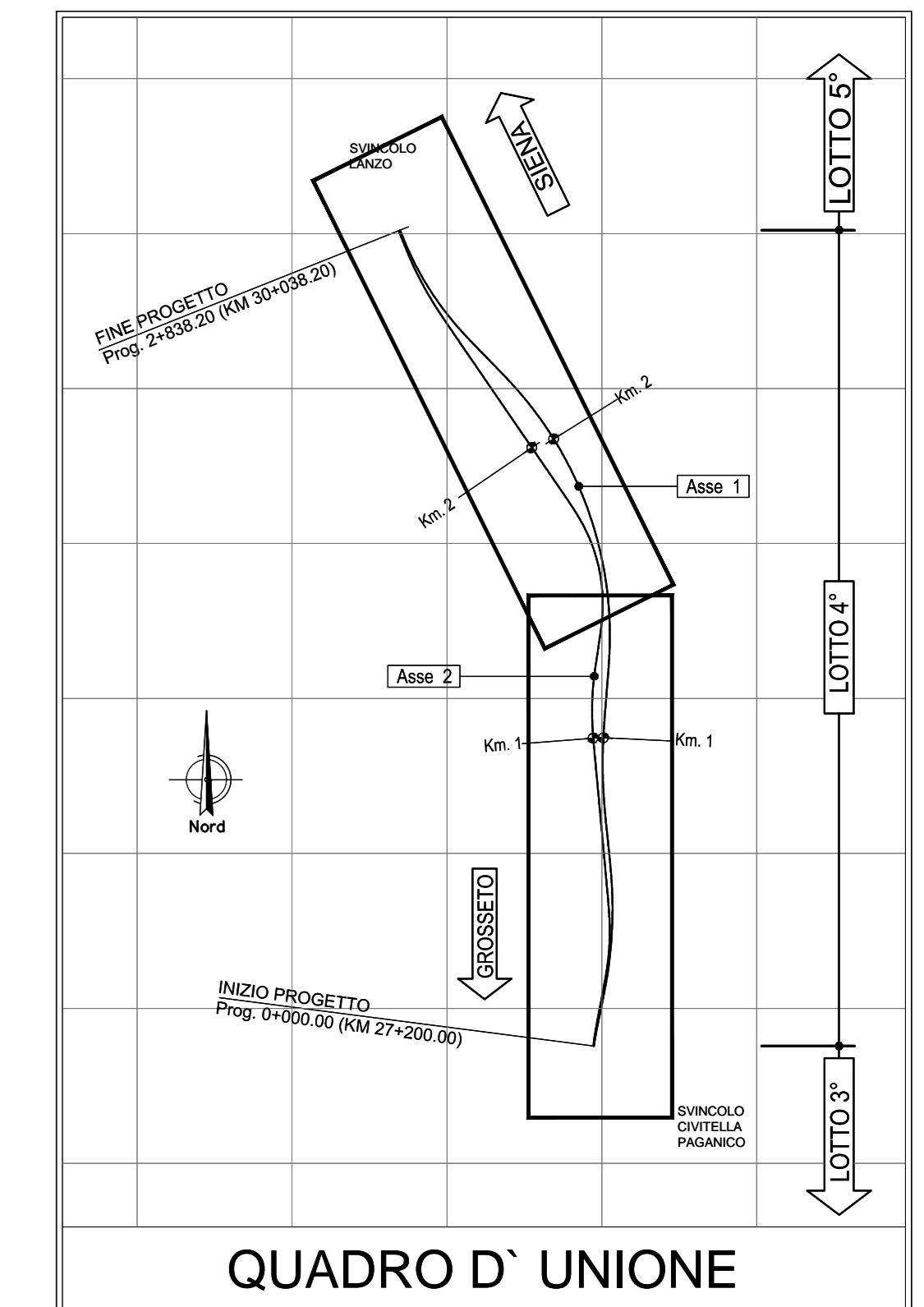


LEGENDA STAZIONI DI MONITORAGGIO

- S(m) SUOLO
- Sot(m) SOTTOSUOLO
- AREE DI CANTIERE



Direzione Progettazione e Realizzazione Lavori

ITINERARIO INTERNAZIONALE E78
S.G.C. GROSSETO - FANO
 Adegugamento a 4 Corsie nel Tratto Grosseto - Siena
 (S.S. 223 "DI PAGANICO") dal Km 27+200 al Km 30+038 - Lotto 4

PROGETTO ESECUTIVO COD. FI13

PROGETTAZIONE: ATI SINTAGMA - GDC - ICARIA

IL RESPONSABILE DELL'INTEGRAZIONE DELLE PRESTAZIONI SPECIALISTICHE:
Dott. Ing. Nando Galvani

IL GRUPPO DI PROGETTAZIONE:
MANDATARI: SINTAGMA, GDC, ICARIA

IL PROGETTISTA:
Dott. Ing. Federico Durastanti
Ordine degli Ingegneri della Prov. di Terni n° AM4

IL GEOLOGO:
Dott. Geo. Giorgio Carraquini
Ordine dei Geologi della Regione Umbria n°108

IL R.P.R. (R. Ing. Antonio Scalabrande)

IL COORDINATORE PER LA SICUREZZA IN FASE DI PROGETTAZIONE:
Dott. Ing. Filippo Ferrabene
Ordine degli Ingegneri della Prov. di Perugia n° A1373

MANDANTARI: SINTAGMA, GDC, ICARIA

PROGETTISTI:
Dott. Ing. N. Durastanti
Dott. Ing. M. Carraquini
Dott. Ing. A. Durastanti
Dott. Ing. F. Carraquini

COORDINATORE PER LA SICUREZZA IN FASE DI PROGETTAZIONE:
Dott. Ing. F. Ferrabene

PROTEZIONE CIVILE:
Dott. Ing. L. Durastanti
Dott. Ing. M. Carraquini
Dott. Ing. F. Carraquini

PIANO DI MONITORAGGIO AMBIENTALE
 Planimetria ubicazione punti di misura
 Componenti Suolo, Sottosuolo, Terre e rocce da scavo

CODICE PROGETTO	SOME FILE	REVISIONE	SCALA
PROGETTO: L0702B E 1701	001-M000-M01-PL01	B	1:2000

REV.	DESCRIZIONE	DATA	REDAITTO	VERIFICATO	APPROVATO
B	Aggiornamento per R.L. di Verifica n. F113/1 del 11-12-2017	15/03/2018	A.Brocchi	F.Durastanti	M.Gravari
A	Emissione	05/11/2017	A.Brocchi	F.Durastanti	M.Gravari