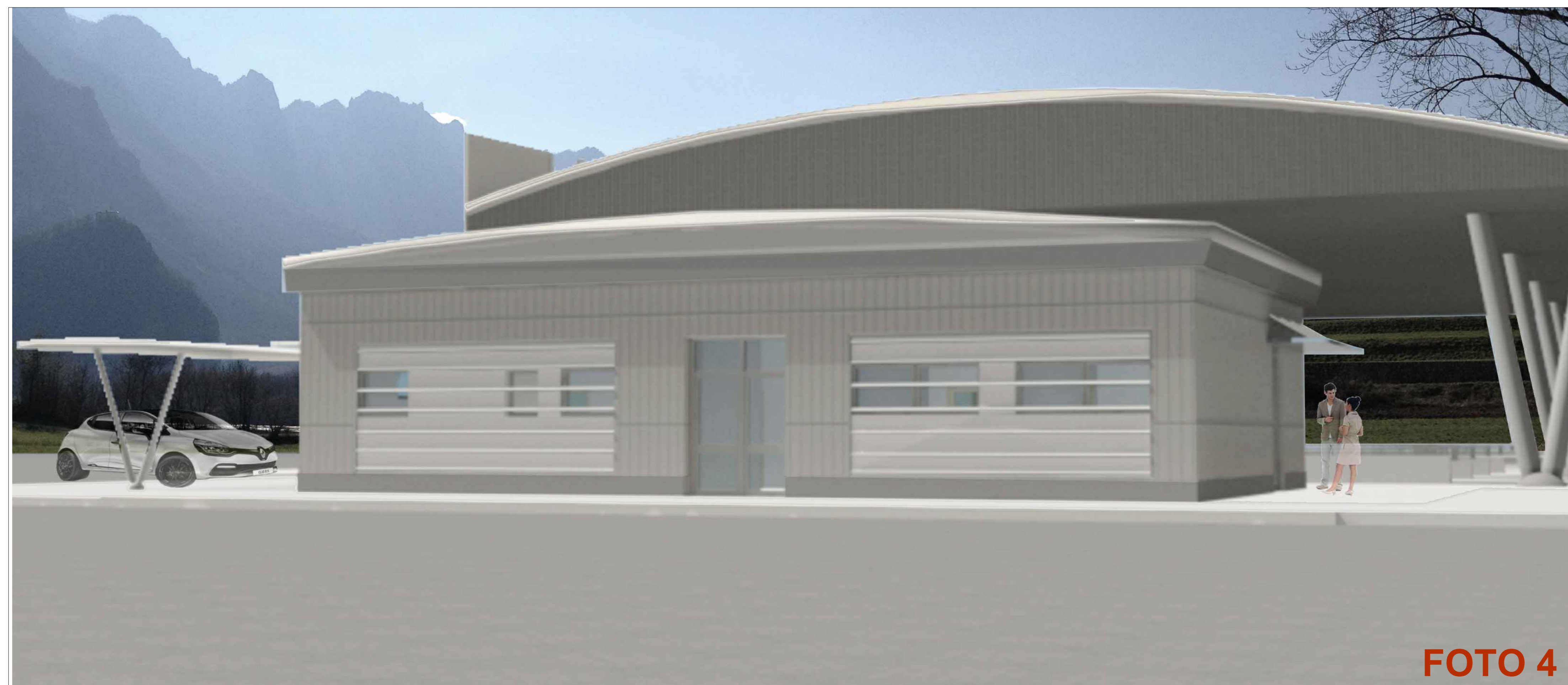
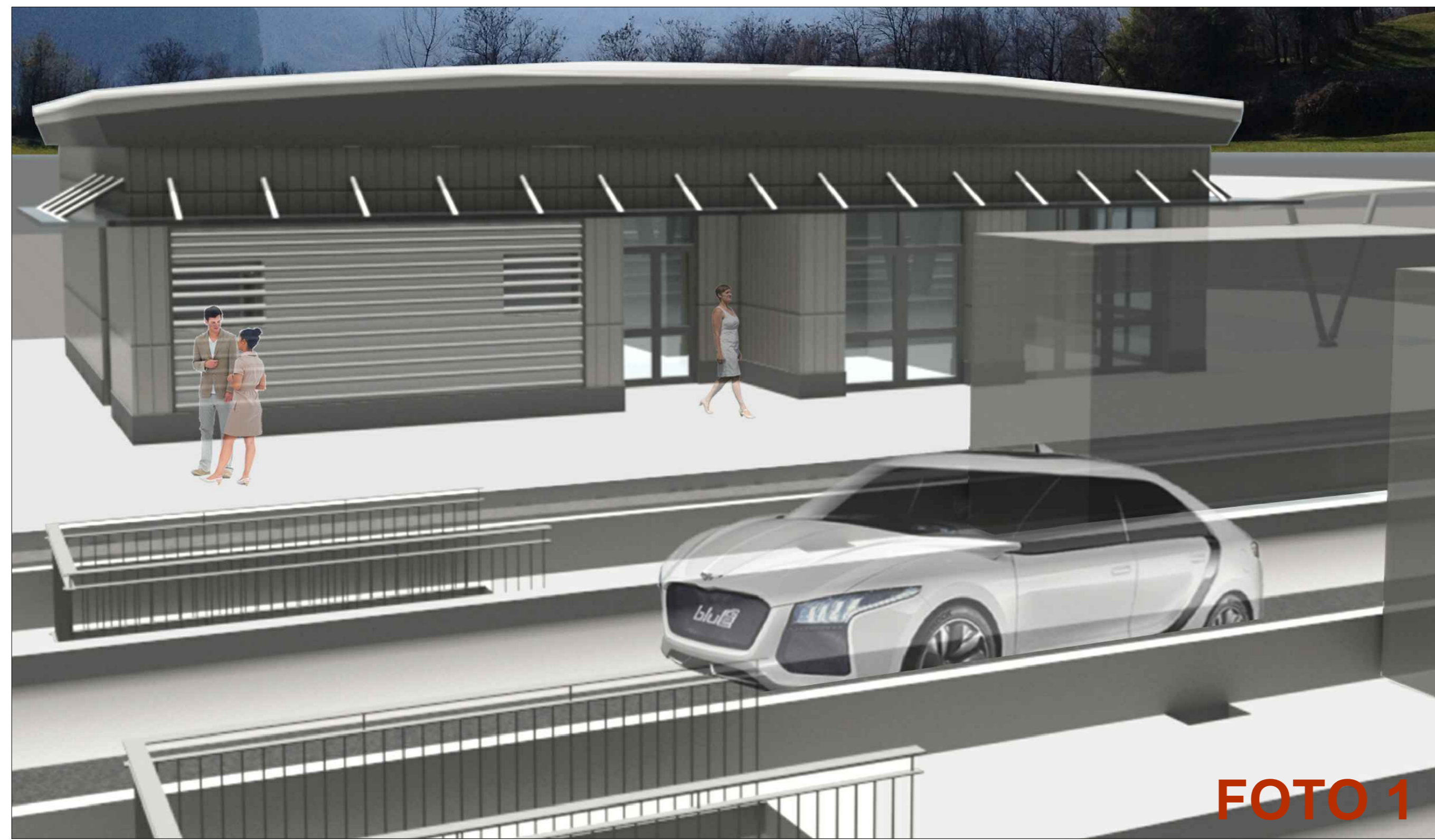
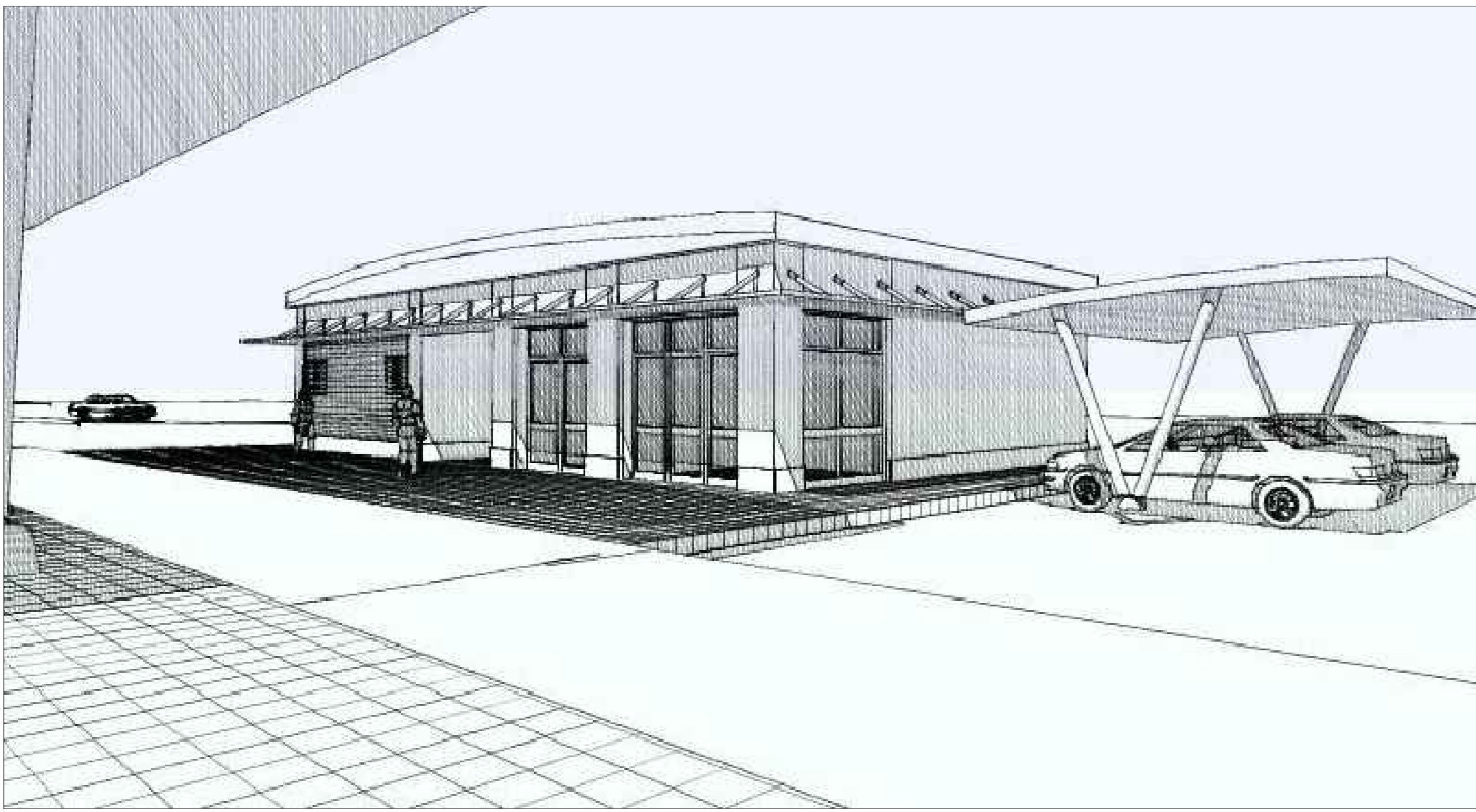
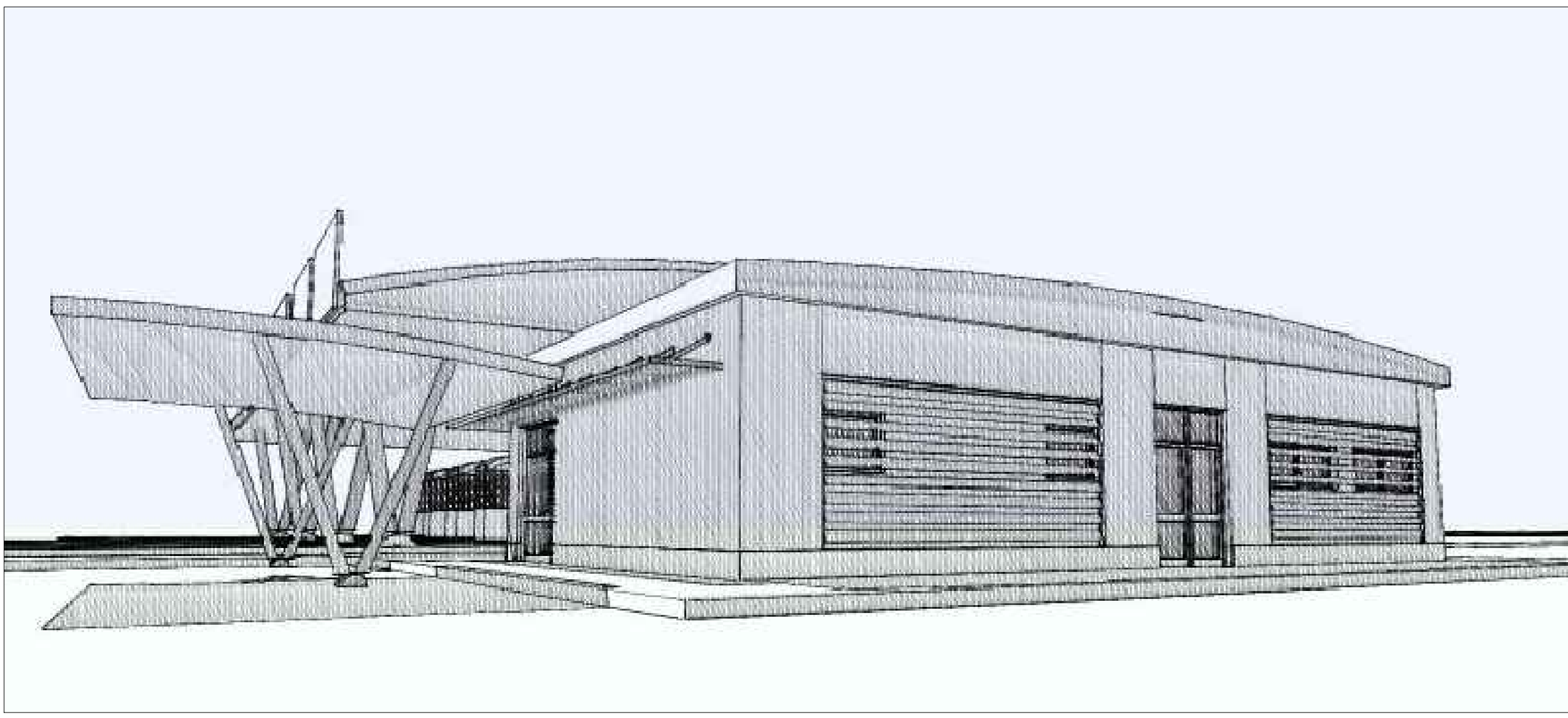


SCHIZZO PROSPETTICO

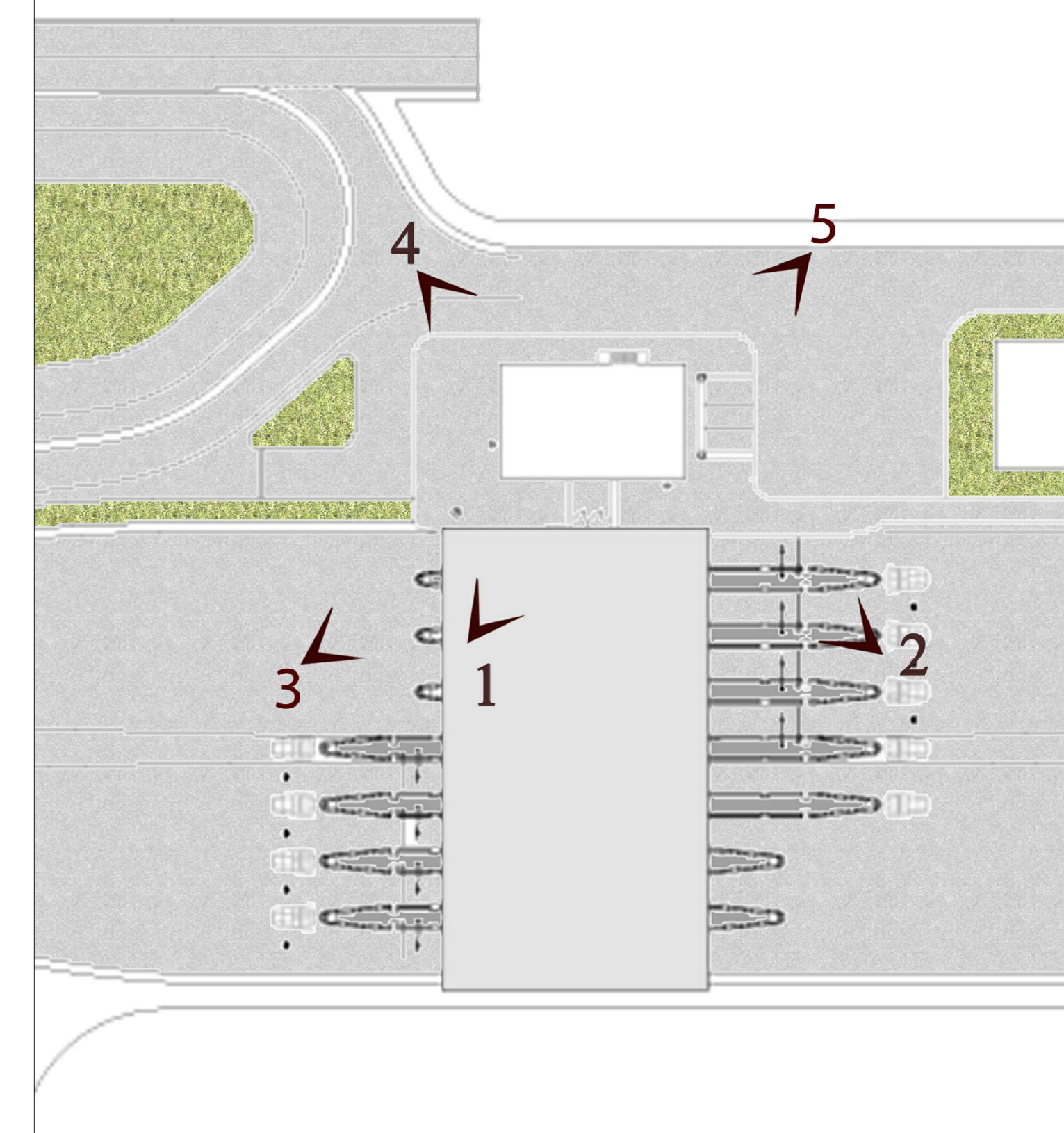


INQUADRAMENTO



Fonte: Google Earth

CONI OTTICI






**AUTOSTRADA VALDASTICO
A31 NORD**

**1° LOTTO
Piovene Rocchette - Valle dell'Astico**

PROGETTO DEFINITIVO

COMMITTENTE
A4autostrada

FUNZIONE PROGETTO VALDASTICO

CAPO COMMESSA PER LA PROGETTAZIONE
Dott. Ing. Pier Mauro Moselli

PRESTATORE DI SERVIZI:
CONSORZIO RAETIA

PROGETTAZIONE:
INGEGNERIA
DOTT. ING. PIER MAURO MOSELLI

ELABORATO: DOCUMENTAZIONE INTEGRATIVA PREDISPOSTA DURANTE LE PROCEDURE APPROVATIVE
INTEGRAZIONI RICHIESTE DAL MIBACT
Casello Cogolo del Cergo - architettonico - render

Progressivo:
2.11 003 04 003 A0

| Rev. | Data | Descrizione | Redazione | Controllo | Approvazione | SCALA |
|------|---------|-----------------|-----------|-------------|--------------|--|
| 00 | 04/2016 | Prima Emissione | Zaino | Baffa Padua | Coccarone | NOME FILE: J16L1_21_03_04_003_0105_OPD_A0.dwg DA PROJ. FS UL. RE: J16L1_21_03_04_003_0105_OPD_A0 |