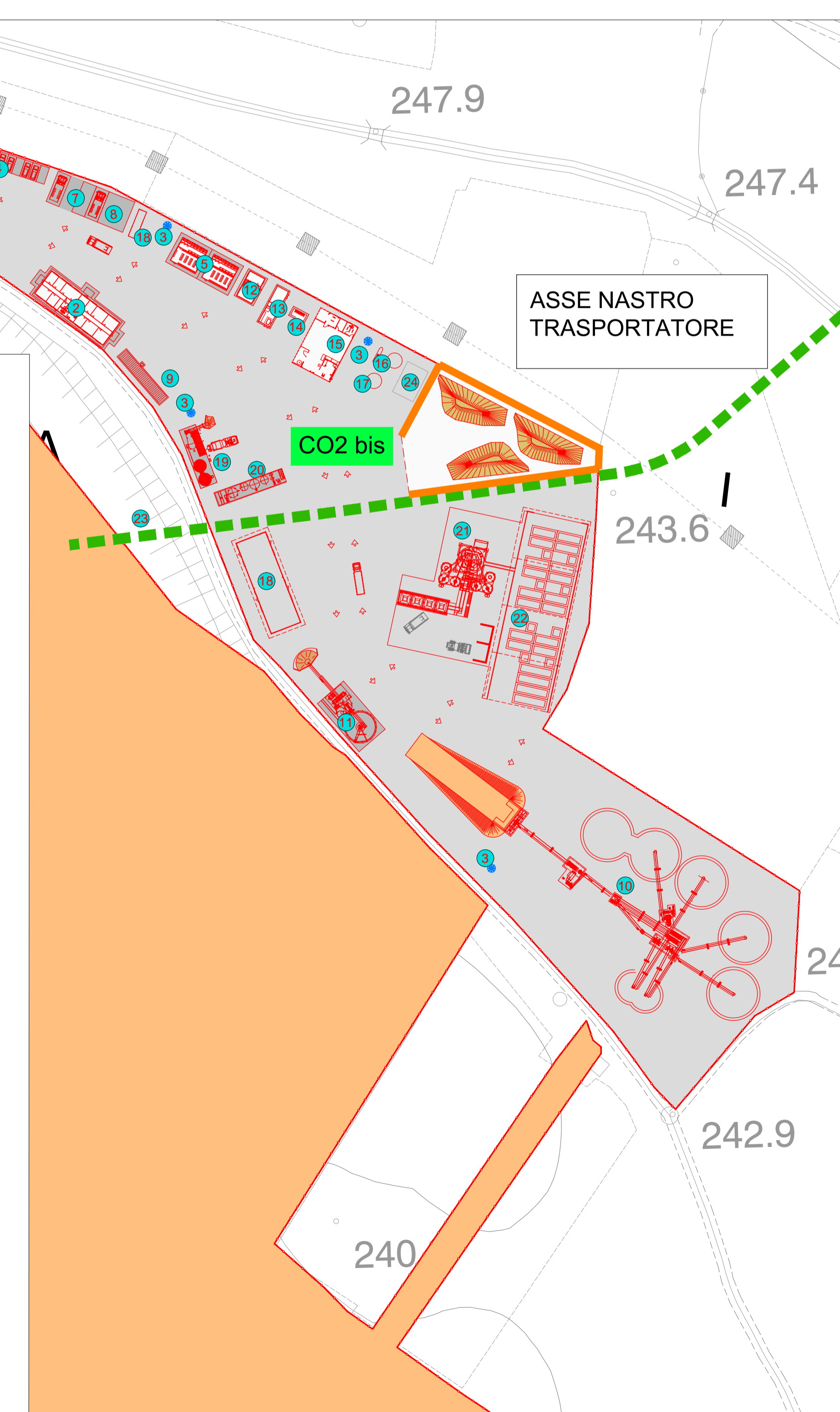
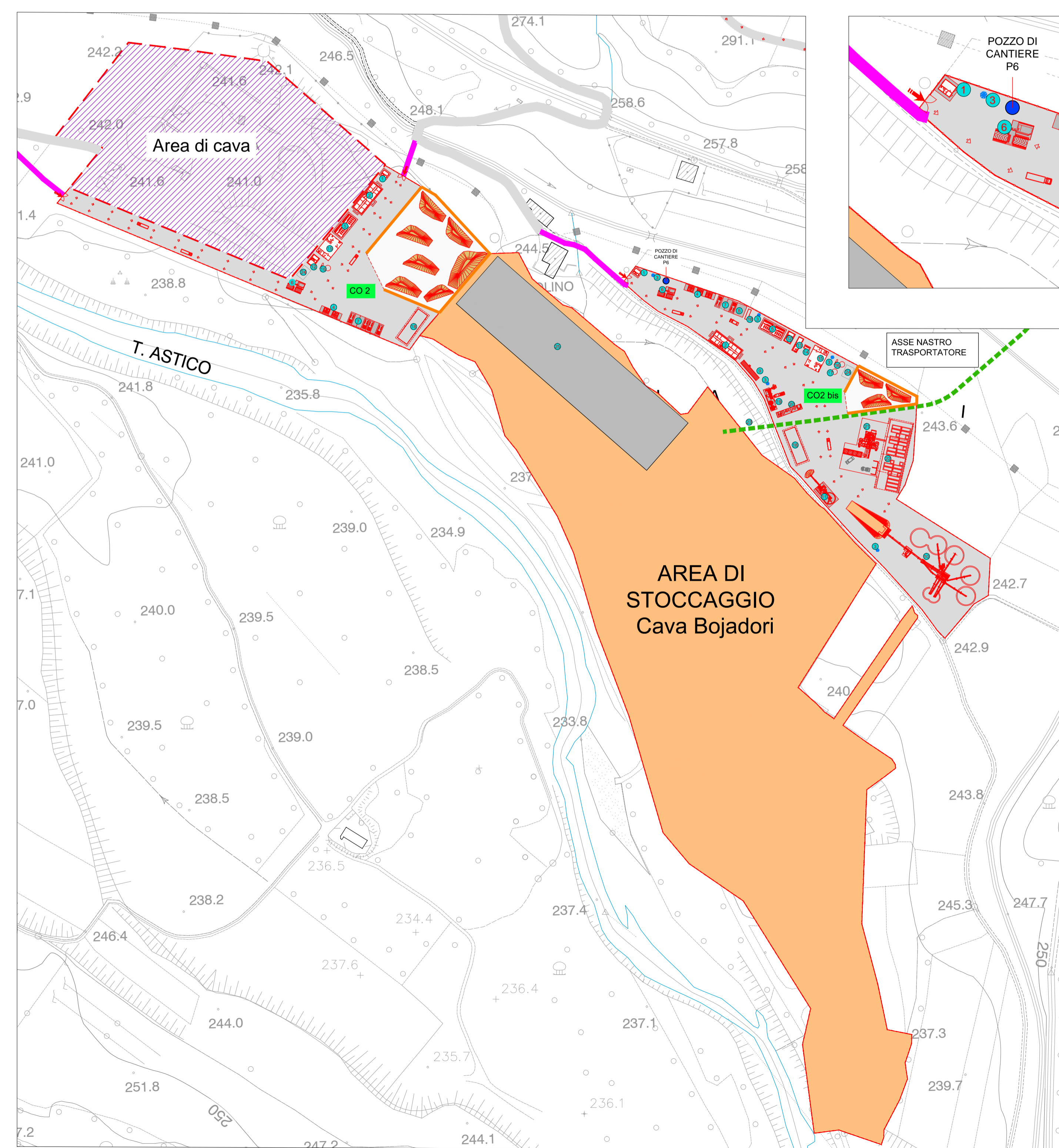
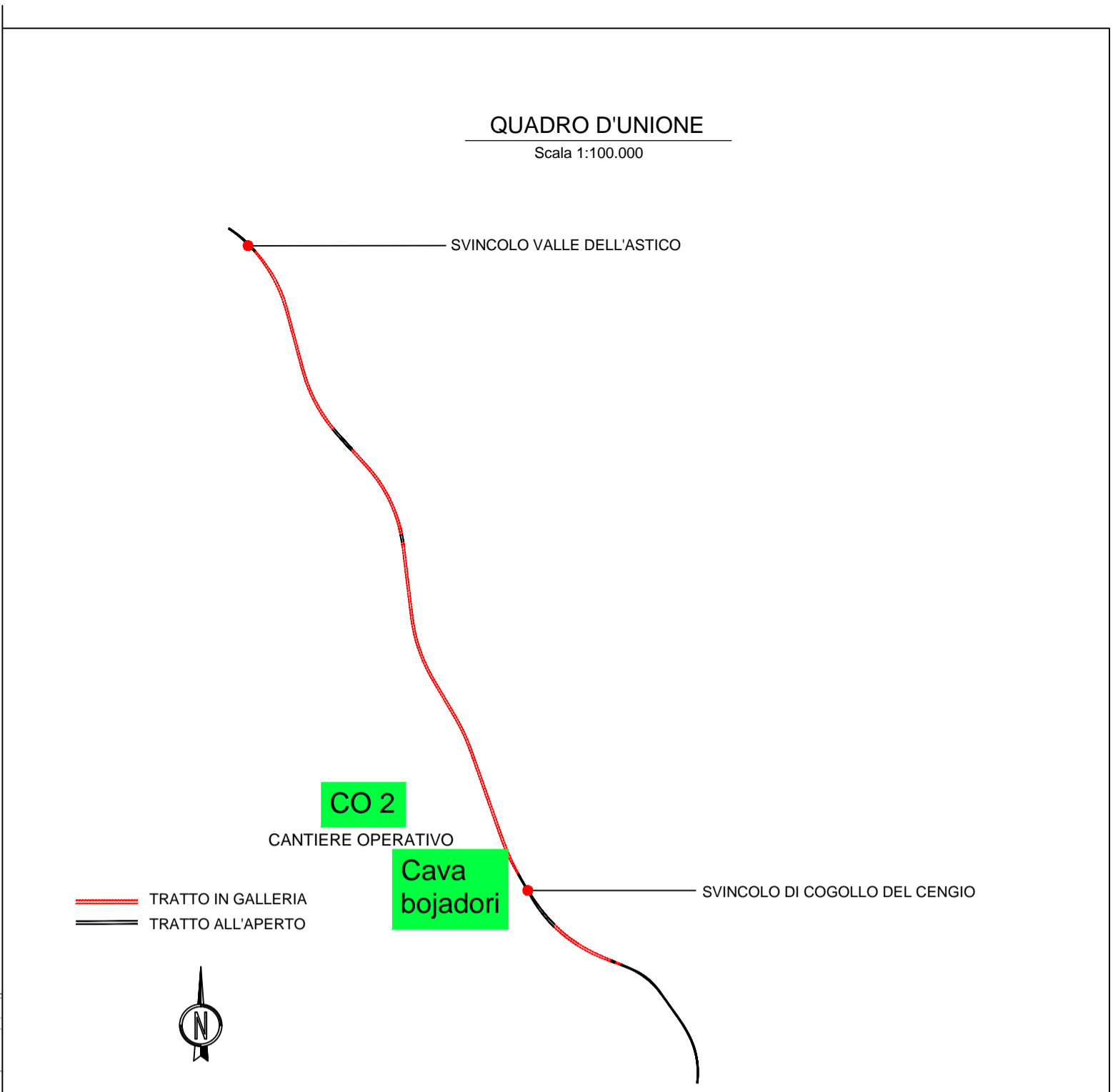


LEGENDA - CAMPO OPERATIVO (CO2)

1 Guardiania	13 Cabina elettrica
2 Uffici	14 Deposito bombole gas
3 Torre faro	15 Officina
4 Parcheggi	16 Disoleatore
5 Spogliatoi	17 Serbatoio idrico
6 Platea lavaggio ruote	18 Magazzino materiali
7 Parcheggi mezzi pesanti	19 Impianto lavaggio betoniere
8 Area stoccaggio materiali	20 Impianto trattamento acque
9 Pesa	21 Impianto di betonaggio
10 Impianto frantumazione inerti	22 Area di prefabbricazione
11 Impianto trattamento acque	23 Nastro trasportatore
12 Infermeria	24 Vasca di sedimentazione
	25 Vasca di sedimentazione materiale di scavo



LEGENDA

TOPONOMASTICA		VIABILITA' PRINCIPALE
PROVINCIA DI VICENZA - REGIONE VENETO	NOME PROVINCIA - NOME REGIONE	VIABILITA' LOCALE
VELO D'ASTICO	NOME COMUNE	PISTE DA ADEGUARE
	CONFINE PROVINCIALE E REGIONALE	PISTE DI CANTIERE
	CONFINE COMUNALE	RECINZIONE CANTIERE
		RECINZIONE CON PANNELLI SCHERMANTI
		BARRIERE FOA




AUTOSTRADA VALDASTICO A31 NORD

1° LOTTO Piovene Rocchette - Valle dell'Astico

PROGETTO DEFINITIVO		CUP	G21B1 30006 60005
		WBS	B25.A3N.L1
		COMMESSA	J16L1
COMMITTENTE	FUNZIONE PROGETTO VALDASTICO		CAPO COMMESSA PER LA PROGETTAZIONE Dott. Ing. Pier Mauro Mosolfi
PRESTATORE DI SERVIZI: CONSORZIO RAETIA	RESPONSABILE DELL'INTEGRAZIONE TRA LE PRESTAZIONI SPECIFICHE: Dott. Ing. Andrea...	PROGETTAZIONE: Dott. Ing. Stefano Luca Prissati	
ELABORATO: DOCUMENTAZIONE INTEGRATIVA PREDISPOSTA DURANTE LE PROCEDURE APPROVATIVE ULTERIORI INTEGRAZIONI: OTTIMIZZAZIONE DELLA CANTIERIZZAZIONE Schemi allestimenti aree di cantiere - Tav. 3			
		Progressivo	Rev.
		21 06 04 001 00	00
Rev.	Data	Descrizione	Redazione
01	14/02/2018	PRIMA EMISSIONE	371 PROGETTI - T. CANTIERE
			M. SORGE
			S. L. POSSATI
			Approvazione
		SCALA:	1:1.000
		NOME FILE:	J16L1_21_06_04_001_0304_OPD_A0.dwg
		QU	PROGR
		FG	UV
		REV	J16L1_21_06_04_001_0304_OPD_A0

IL PRESENTE DOCUMENTO NON POTRA' ESSERE COPRITO, RIPRODOTTO O ALTREMENTE PUBLICATO, IN TUTTO O IN PARTE, SENZA IL CONSENSO SCRITTO DELLA AUTOSTRADA BRESCIA/VERONA/VICENZA/PADOVA S.P.A. OGNI UTILIZZO NON AUTORIZZATO SARHA PERSECUITO A NORMA DI LEGGE.
THIS DOCUMENT MAY NOT BE COPIED, REPRODUCED OR PUBLISHED, EITHER IN PART OR IN ITS ENTIRETY, WITHOUT THE WRITTEN PERMISSION OF AUTOSTRADA BRESCIA/VERONA/VICENZA/PADOVA S.P.A. UNAUTHORIZED USE WILL BE PROSECUTED BY LAW.