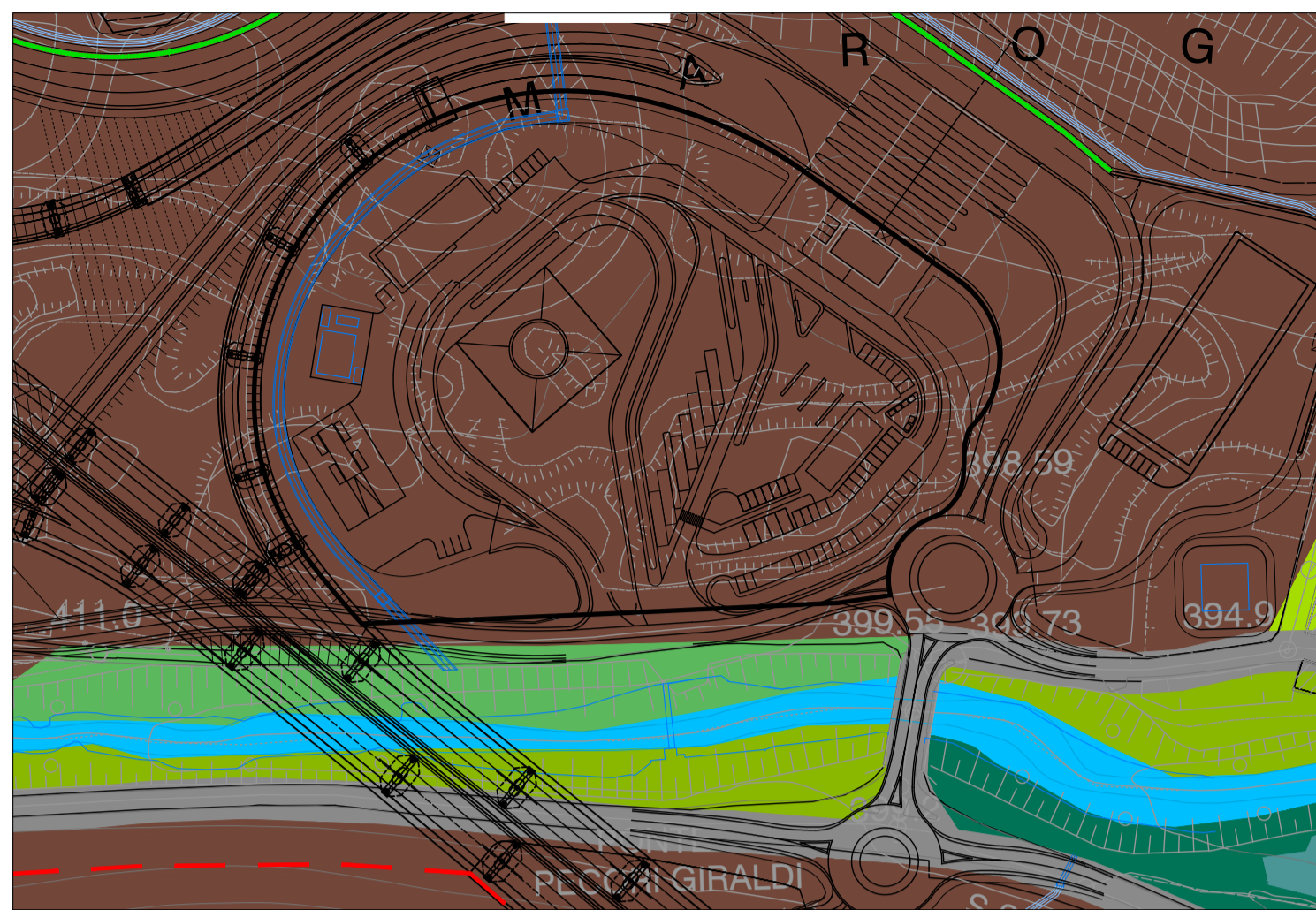
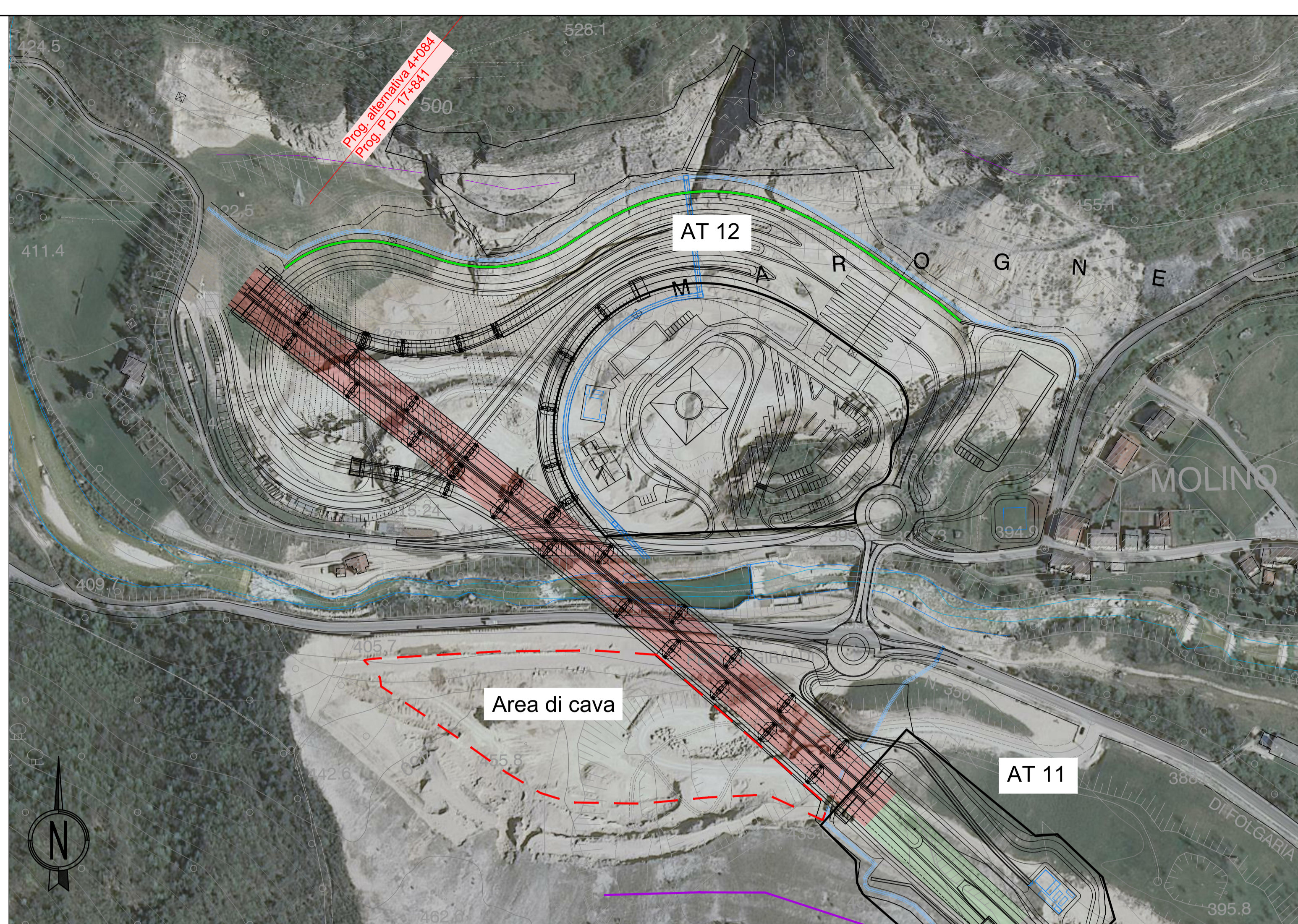


USO DEL SUOLO



LEGENDA USO DEL SUOLO

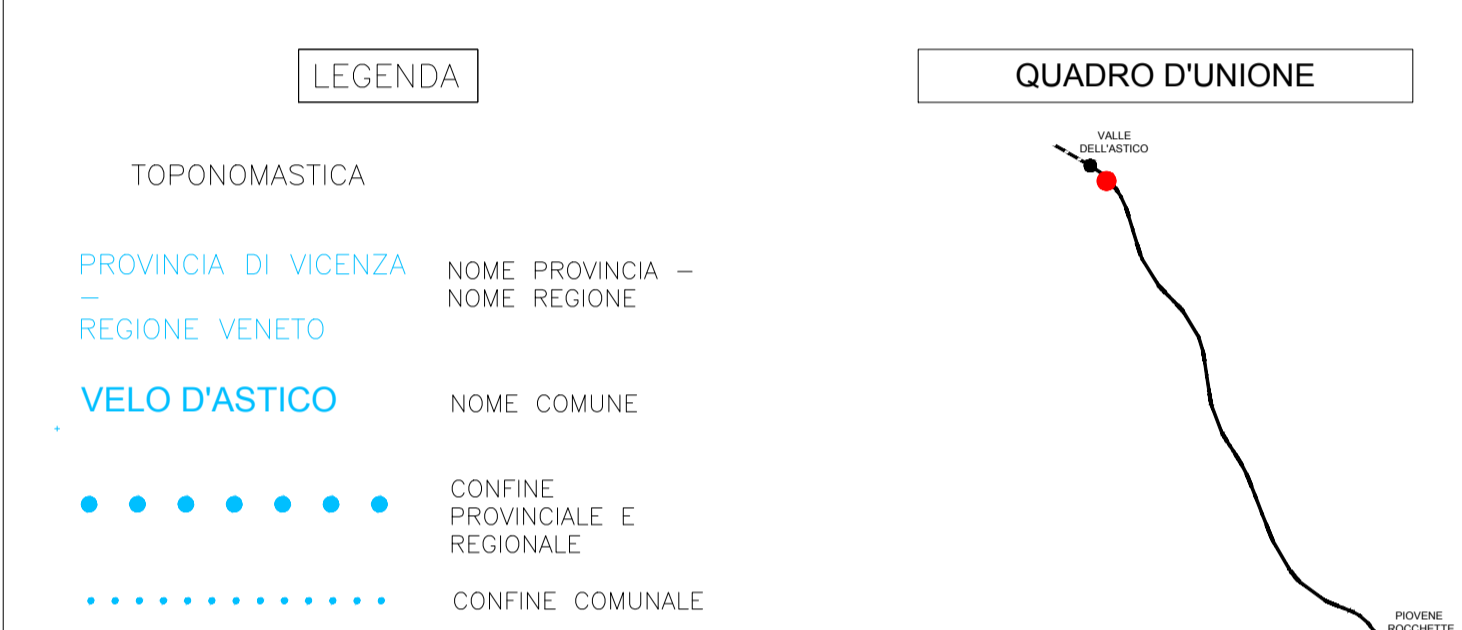
111 - Urbano continuo	222 - Frutteti e frutti minori
112 - 113 - Tessuto urbano discontinuo	224 - Altre colture permanenti
121 - Insediamenti industriali, commerciali e dei servizi pubblici e privati, militari	231 - Superfici a copertura erbacea: graminacee non soggette a rotazione
122 - Reti stradali e suoli associati	232 - Superfici a prato permanente ad inerbimento spontaneo, comunemente non lavorata
131 - Aree estrattive	242 - Sistemi culturali e partecellari complessi
132 - Discariche	311 - Bosco di latifoglie
133 - Cantieri	312 - Bosco di conifere
134 - Suolo in trasformazione	321 - Pascoli naturali
141 - Aree verdi urbane	322 - Lande e cespuglieti
142 - Aree sportive e ricreative	332 - Rocce nude
211 - Seminativi in aree non irrigue	333 - Aree a vegetazione rada
221 - Vigneti	511 - Corsi d'acqua, canali e idrovie
	512 - Bacini acquiel



LEGENDA INTERVENTI DI RIPRISTINO SULLE AREE DI CANTIERE

A.RJ: Rimboscimento a <i>Juglans regia</i> Sesto di impianto: 4x4	L.SJ: Siepe monofiliare a <i>Fraxinus ornus</i> , <i>Juglans regia</i> , <i>Prunus spinosa</i> , <i>Cornus sanguinea</i> Sesto di impianto: 1,5 m
A.RS: Rimboscimento a <i>Salix eleagnos</i> , <i>Populus nigra</i> , <i>Fraxinus ornus</i> , <i>Corylus avellana</i> Sesto di impianto: 3x3	L.SA: Siepe monofiliare a <i>Acer pseudoplatanus</i> , <i>Ulmus minor</i> , <i>Ostrya carpinifolia</i> , <i>Cornus mas</i> Sesto di impianto: 2 m
A.RA: Rimboscimento a <i>Fraxinus ornus</i> , <i>Acer campestre</i> , <i>Carpinus betulus</i> , <i>Prunus avium</i> , <i>Cornus mas</i> , <i>Corylus avellana</i> Sesto di impianto naturaliforme: 4x4	L.SC: Siepe monofiliare a <i>Acer campestre</i> , <i>Prunus avium</i> , <i>Carpinus betulus</i> , <i>Salix eleagnos</i> , <i>Corylus avellana</i> , <i>Sambucus nigra</i> Sesto di impianto: 1,5 m
A.RM: Rimboscimento a <i>Fraxinus ornus</i> , <i>Ostrya carpinifolia</i> , <i>Acer pseudoplatanus</i> , <i>Cornus mas</i> , <i>Prunus spinosa</i> , <i>Corylus avellana</i> , <i>Cornus sanguinea</i> Sesto di impianto naturaliforme: 4x4	L.SV: Siepe monofiliare di <i>Vitis vinifera</i> maritata a <i>Prunus avium</i> Sesto di impianto vite: 1 m Sesto di impianto ciliegio: 6 m
A.RL: Riporto di terreno vegetale precedentemente accantonato, distribuzione di fertilizzante organico e lavorazione mediante erpicatura o fressatura del terreno	A.PP: Prato stabile in piano
A.RT: Approvvigionamento e stesa di terreno vegetale	

NOTA GENERALE:
Gli interventi di ripristino ambientale, previsti per le superfici occupate dai lavori di cantierizzazione (aree operative) prevedono la restituzione agli usi originari di tutti gli spazi coinvolti ed interessati dalle operazioni di costruzione del tracciato. Il progetto di ripristino si basa sui sopralluoghi condotti in campo al fine di accertare l'effettivo stato dei luoghi e uso del suolo presente, per garantire il pieno reintegro di tutte le superfici nel mosaico del paesaggio coinvolto, mediante la ricostituzione degli elementi naturali che compongono la struttura del paesaggio locale (fiari e siepi).
Le opere di ripristino prevedono di preservare il terreno vegetale presente nelle aree (ricco di sostanza organica e caratterizzato da una struttura che permette un migliore sviluppo degli apparati radicali oltre che una migliore lavorabilità), che sarà accantonato e accuratamente preservato (realizzazione dune). Dopo la dismissione dei cantieri, le aree saranno riportate allo stato antecedente ai lavori mediante la livellazione, stesura del terreno vegetale appositamente stoccato, lavorazione, concimazione e modellatura. Infine saranno ricostituite le strutture arboree e arbustive precedentemente presenti, ricostituite le aree a prato e riconsegnati i terreni agricoli in condizioni idonee alla produzione delle colture annuali caratteristiche.

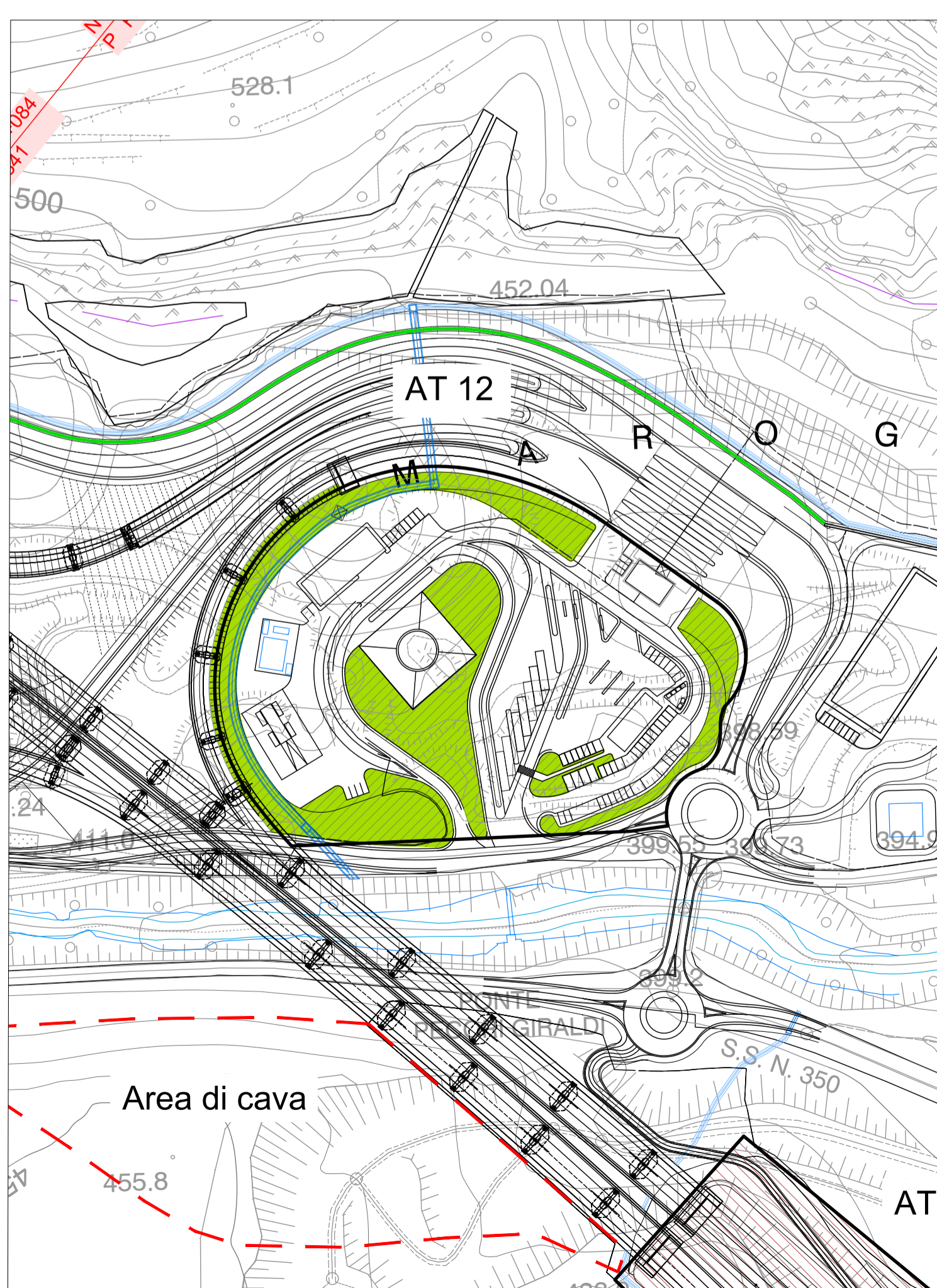


AUTOSTRADA A31 TRENTO-ROVIGO
TRONCO TRENTO - VALDASTICO - PIOVENE ROCCHETTE - 1° LOTTO FUNZIONALE

GALLERIA VADOTTO TRINCEA RILEVATO

Svincoli ed opere connesse

STATO DI PROGETTO



STATO DI FATTO

AREA AT12
Uso del suolo: Aree estrattive

Descrizione: Area estrattiva dismessa sul quale sono stati eseguiti interventi di ripristino ambientale mediante stesa di terreno vegetale, piantumazione di essenze arboree e arbustive e semina di specie erbacee.

Specie: *Quercus pubescens*, *Fraxinus ornus*, *Acer campestre*, *Carpinus betulus*, *Ostrya carpinifolia*, *Corylus avellana*, *Prunus avium*, *Cornus mas*,

A4autostrada
Brescia | Verona | Vicenza | Padova

RINA
ISO 9001:2015
ISO 14001:2015
BEST Certified Integrated System

AUTOSTRADA VALDASTICO
A31 NORD
1° LOTTO
Piovene Rocchette - Valle dell'Astico

PROGETTO DEFINITIVO

CUP: G21B1 30006 60005
WBS: 025.A3N.L1
COMMESSA: J16L1

COMMITTENTE: **A4autostrada**
FUNZIONE PROGETTO VALDASTICO

CAPO COMMESSA PER LA PROGETTAZIONE: Dott. Ing. Pier Mauro Mosilli

PRESTATORE DI SERVIZI: **CONSORZIO RAETIA**
RAPPRESENTANTE: Dott. Ing. Alberto Scotti

PROGETTAZIONE: **ITALCONSULT**
Dott. Ing. Giovanni Mondello

RESPONSABILE DELLA PROGETTAZIONE TRA LE ATTIVITÀ SPECIALI TECNICHE: Technical S.A. Piovene Rocchette - Valterzo

ELABORATO: DOCUMENTAZIONE INTEGRATIVA PREDISPOSTA DURANTE LE PROCEDURE APPROVATIVE INTEGRAZIONI RICHIESTE DAL MIBACT Sistemazioni aree di cantiere lav.13

Progressivo: 21 03 02 001 00 Rev. 00

Rev.	Data	Descrizione	Redazione	Controllo	Approvazione	SCALA: 1:2000
00	05/2018	Prima Emissione	Santagiuliana	Tamasan	Mondello	NOME FILE: J16L1_21_03_02_001_OPD_A2.DWG
						DI: PROG. FG. IM. REV. J16L1_21_03_02_001_1313_OPD_A2

IL PRESENTE DOCUMENTO NON POTRÀ ESSERE COPIATO, RIPRODOTTO O ALTRIMENTI PUBBLICATO IN TUTTO O IN PARTE, SENZA IL CONSENSO SCRITTO DELLA AUTOSTRADA BRESCIA-VERONA-VICENZA-PADOVA S.P.A., CON UTILIZZO NON AUTORIZZATO SARÀ PERSEGUITO A NORMA DI LEGGE. THIS DOCUMENT MAY NOT BE COPIED, REPRODUCED OR PUBLISHED, EITHER IN PART OR IN ITS ENTIRETY, WITHOUT THE WRITTEN PERMISSION OF AUTOSTRADA BRESCIA-VERONA-VICENZA-PADOVA S.P.A., UNAUTHORIZED USE WILL BE PROSECUTED BY LAW.