

REGIONE PUGLIA
PROVINCIA DI FOGGIA

Comune:
Ascoli Satriano - Deliceto

Località "Pozzo Spagnuolo - Conca D'Oro - Tamariceto - Posticchio"

PROGETTO DEFINITIVO PER LA REALIZZAZIONE DI UN IMPIANTO DI
PRODUZIONE DI ENERGIA ELETTRICA DA FONTE EOLICA E RELATIVE
OPERE DI CONNESSIONE - 12 AEROGENERATORI -

Sezione 2:

STUDIO D'INSERIMENTO URBANISTICO E VINCOLISTICO

Titolo elaborato:

ANALISI Piano Urbanistico Territoriale Tematico - PUTT/p - Ambiti Territoriali Estesi - ATE

N. Elaborato: 2.2

Scala: 1:50000

Committente



Via Caravaggio, 125
65125 Pescara (PE)
PEC: windascolisrl@legpec.it

Amministratore Unico
Fabio MARESCA

Progettazione



sede legale e operativa
San Giorgio Del Sannio (BN) via de Gasperi 61
sede operativa
Lucera (FG) S.S.17 loc. Vaccarella snc c/o Villaggio Don Bosco
P.IVA 01465940623
Azienda con sistema gestione qualità Certificato N. 50 100 11873



Progettista
Dott. Ing. Nicola FORTE



Rev.	Data	Elaborazione	Approvazione	Emissione	DESCRIZIONE
00	Maggio 2018	PFP sigla	PM sigla	NF sigla	Emissione Progetto Definitivo
Nome File sorgente		GE.ASS02.PD.2.2.R00.dwg - esri	Nome file stampa	GE.ASS02.PD.2.2.R00.pdf	Formato di stampa A4 - A3

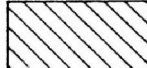

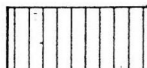
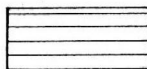
2.2

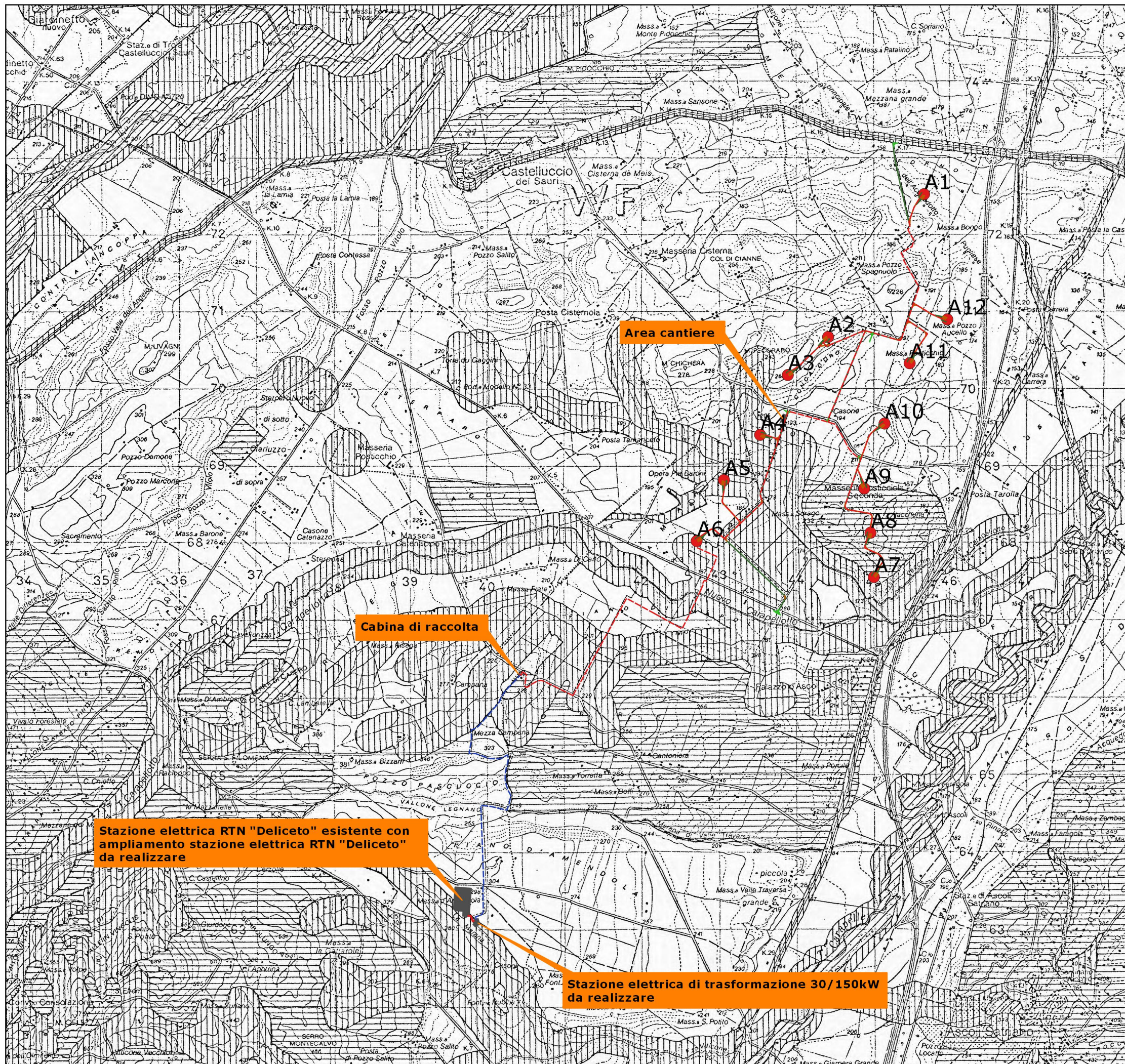
PUTT/p - ATE

Legenda

Opere di Progetto

- Aerogeneratori di progetto
- Cavidotto interno
- Cavidotto esterno
- Cavo AT
- Allargamenti temporanei
- Piazzola definitiva
- Piazzole montaggio e stoccaggio
- Strade da realizzare
- Strade da adeguare

AMBITI TERRITORIALI ESTESI	
	AMBITO
	"A"
	"B"
	"C"
	"D"



Stazione elettrica RTN "Deliceto" esistente con ampliamento stazione elettrica RTN "Deliceto" da realizzare

Cabina di raccolta

Stazione elettrica di trasformazione 30/150KW da realizzare



SCALA 1:50000

