

REGIONE PUGLIA  
PROVINCIA DI FOGGIA

Comune:  
Ascoli Satriano - Deliceto

Località "Pozzo Spagnuolo - Conca D'Oro - Tamariceto - Posticchio"

PROGETTO DEFINITIVO PER LA REALIZZAZIONE DI UN IMPIANTO DI  
PRODUZIONE DI ENERGIA ELETTRICA DA FONTE EOLICA E RELATIVE  
OPERE DI CONNESSIONE - 12 AEROGENERATORI -

Sezione 2:

**STUDIO D'INSERIMENTO URBANISTICO E VINCOLISTICO**

Titolo elaborato:

ANALISI Piano Urbanistico Territoriale Tematico - PUTT/p - Ambiti Territoriali Distinti - ATD

N. Elaborato: 2.3

Scala: 1:50000

Committente



Via Caravaggio, 125  
65125 Pescara (PE)  
PEC: windascolisrl@legpec.it

Amministratore Unico  
**Fabio MARESCA**

Progettazione



**sede legale e operativa**  
San Giorgio Del Sannio (BN) via de Gasperi 61  
**sede operativa**  
Lucera (FG) S.S.17 loc. Vaccarella snc c/o Villaggio Don Bosco  
P.IVA 01465940623  
**Azienda con sistema gestione qualità Certificato N. 50 100 11873**



Progettista  
**Dott. Ing. Nicola FORTE**



Rev.	Data	Elaborazione	Approvazione	Emissione	DESCRIZIONE
00	Maggio 2018	PFP sigla	PM sigla	NF sigla	Emissione Progetto Definitivo
Nome File sorgente		GE.ASS02.PD.2.3.R00.dwg - esri	Nome file stampa	GE.ASS02.PD.2.3.R00.pdf	Formato di stampa A4 - A3

# 2.3.a

## PUTT/p - ATD - GEOMORFOLOGICHE

### Legenda

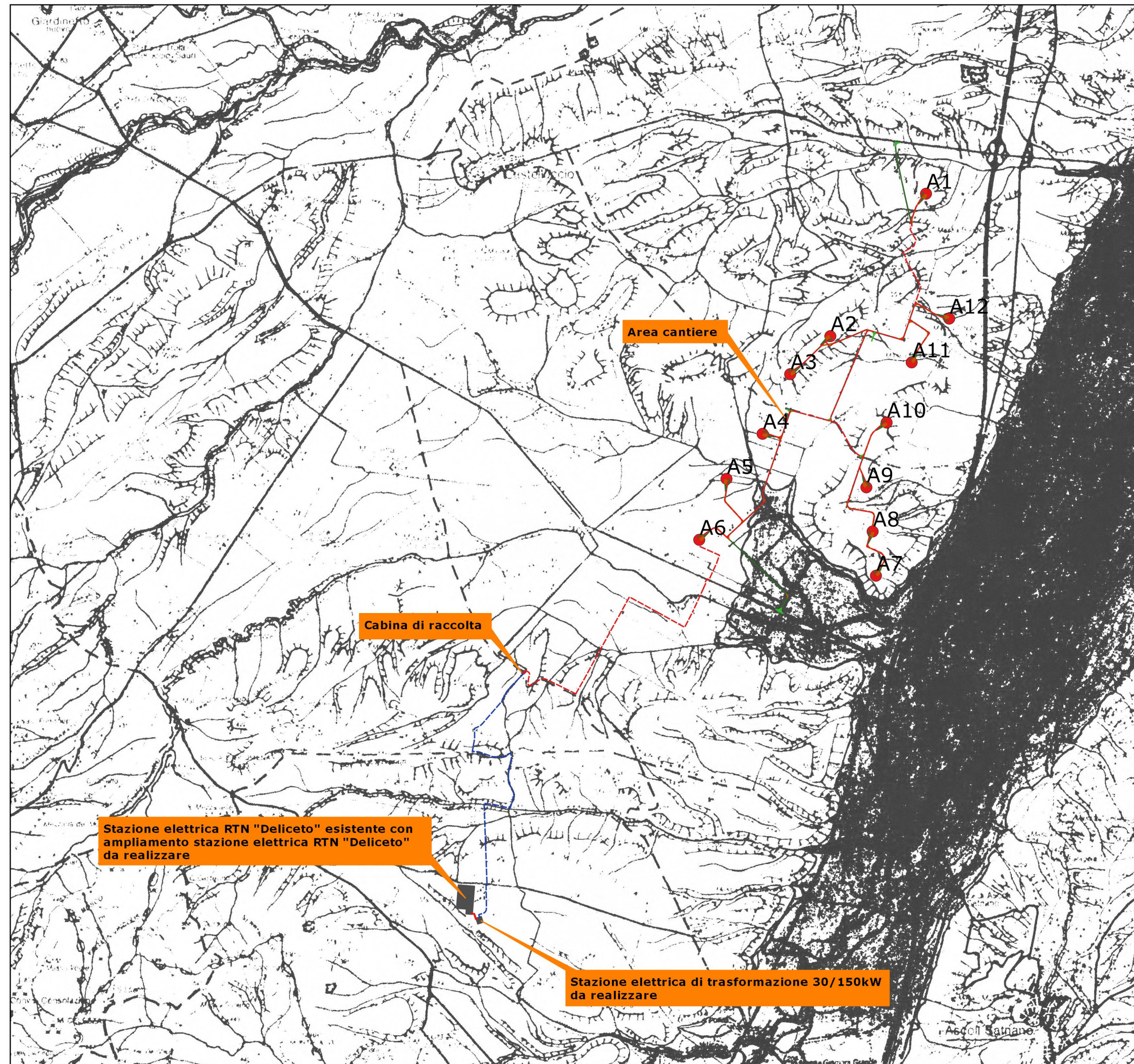
#### Opere di Progetto

- Aerogeneratori di progetto
- Cavidotto interno
- Cavidotto esterno
- Cavo AT
- Allargamenti temporanei
- Piazzola definitiva
- Piazzole montaggio e stoccaggio
- Strade da realizzare
- Strade da adeguare

### LEGENDA

- |  |                                                     |  |                                    |
|--|-----------------------------------------------------|--|------------------------------------|
|  | Cigli di scarpate                                   |  | Doline                             |
|  | Ripe fluviali                                       |  | Nicchie di frana recenti e attuali |
|  | Reticoli fluviali                                   |  | Nicchie di frana antiche           |
|  | Dorsali di spartiacque principali e secondarie      |  | Laghetti di frana                  |
|  | Piane alluvionali; conche e depressioni alluvionali |  | Cave                               |
|  | Arenili e dune costiere attuali                     |  |                                    |

"vincoli superati dal PPTR (rif. elaborati 2.1.b\_2.1.g)".

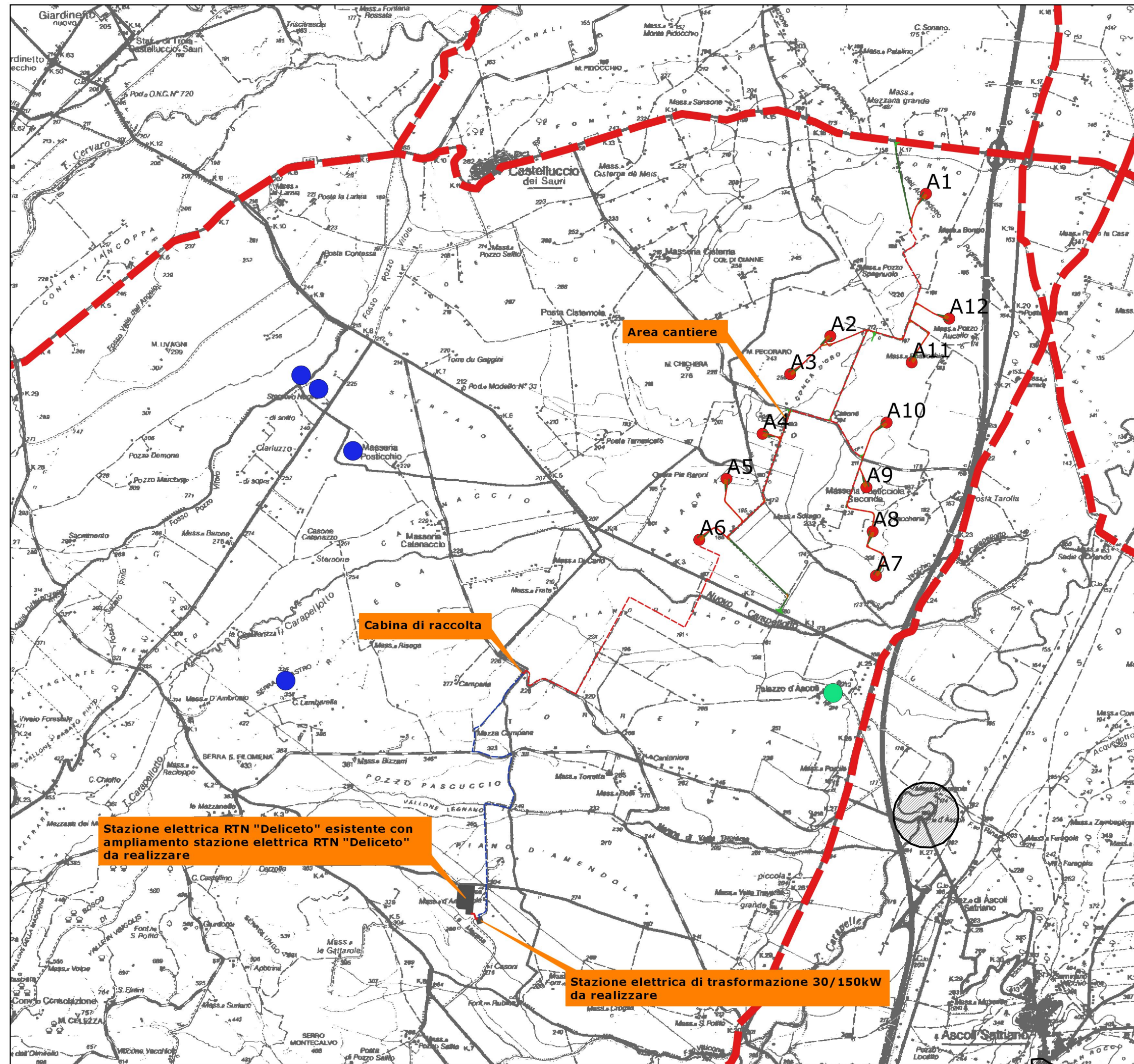


SCALA 1:50000



# 2.3.b

## PUTT/p - ATD - STRATIFICAZIONE STORICA



### Legenda

#### Opere di Progetto

- Aerogeneratori di progetto
- - - Cavidotto interno
- - - Cavidotto esterno
- Cavo AT
- Allargamenti temporanei
- Piazzola definitiva
- Piazzole montaggio e stoccaggio
- Strade da realizzare
- Strade da adeguare

#### ATD

#### STRATIFICAZIONE STORICA

- Segnalazioni archeologiche
- Segnalazioni architettoniche
- Vincolo architettonico
- Tratturi
- ▨ Vincolo Archeologico

"vincoli superati dal PPTR (rif. elaborati 2.1.b\_2.1.g)".

Stazione elettrica RTN "Deliceto" esistente con ampliamento stazione elettrica RTN "Deliceto" da realizzare

Cabina di raccolta

Stazione elettrica di trasformazione 30/150KW da realizzare



SCALA 1:50000



# 2.3.c

## PUTT/p - ATD - VINCOLO IDROELOGICO

### Legenda

#### Opere di Progetto

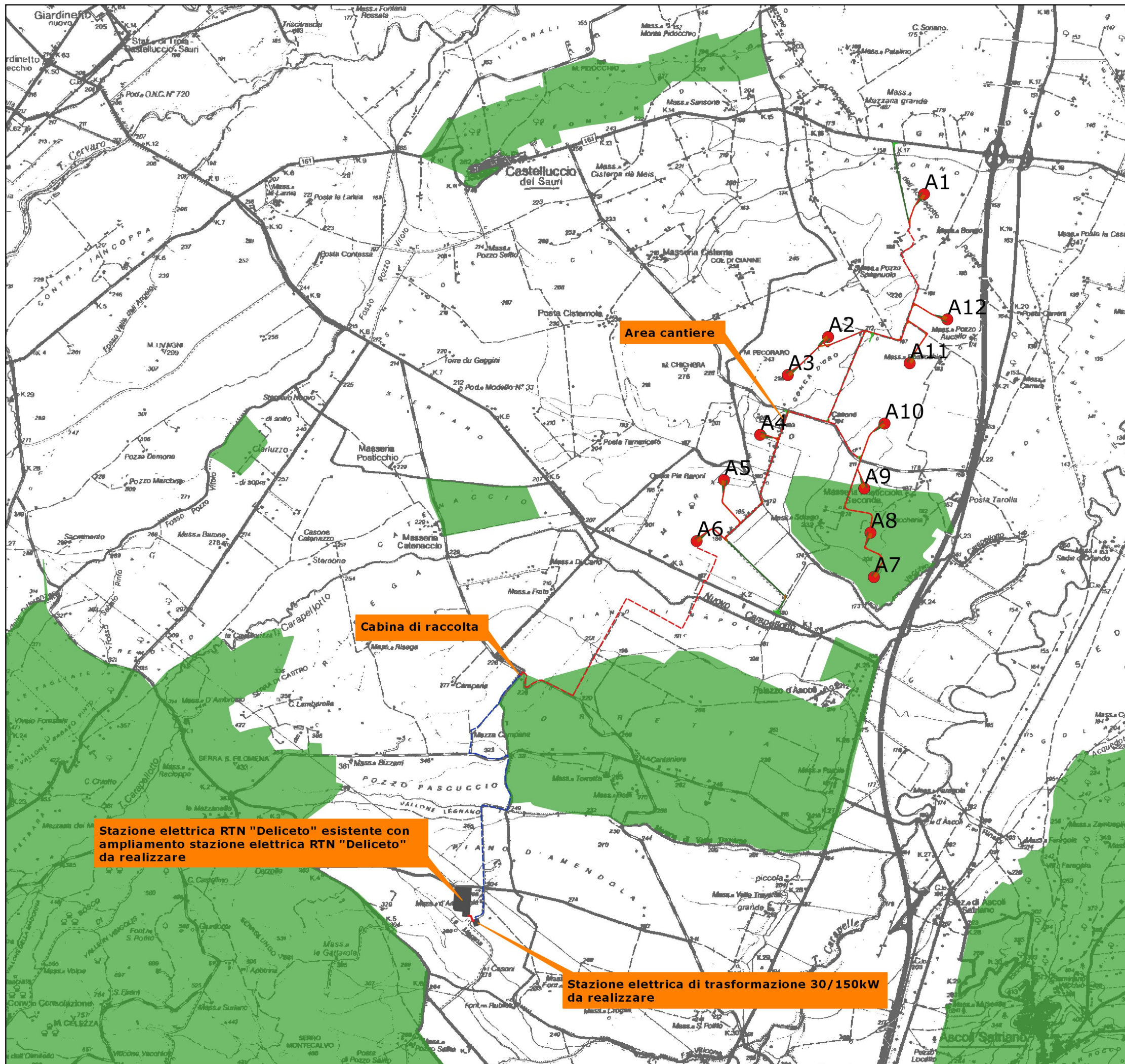
- Aerogeneratori di progetto
- Cavidotto interno
- Cavidotto esterno
- Cavo AT
- Allargamenti temporanei
- Piazzola definitiva
- Piazzole montaggio e stoccaggio
- Strade da realizzare
- Strade da adeguare

#### ATD

#### VINCOLO IDROGEOLOGICO

- Vincolo Idrogeologico

"vincoli superati dal PPTR (rif. elaborati 2.1.b\_2.1.g)".



SCALA 1:50000



# 2.3.d

## PUTT/p - ATD - SISTEMA BOT-VEGETAZIONALE

### Legenda

#### Opere di Progetto

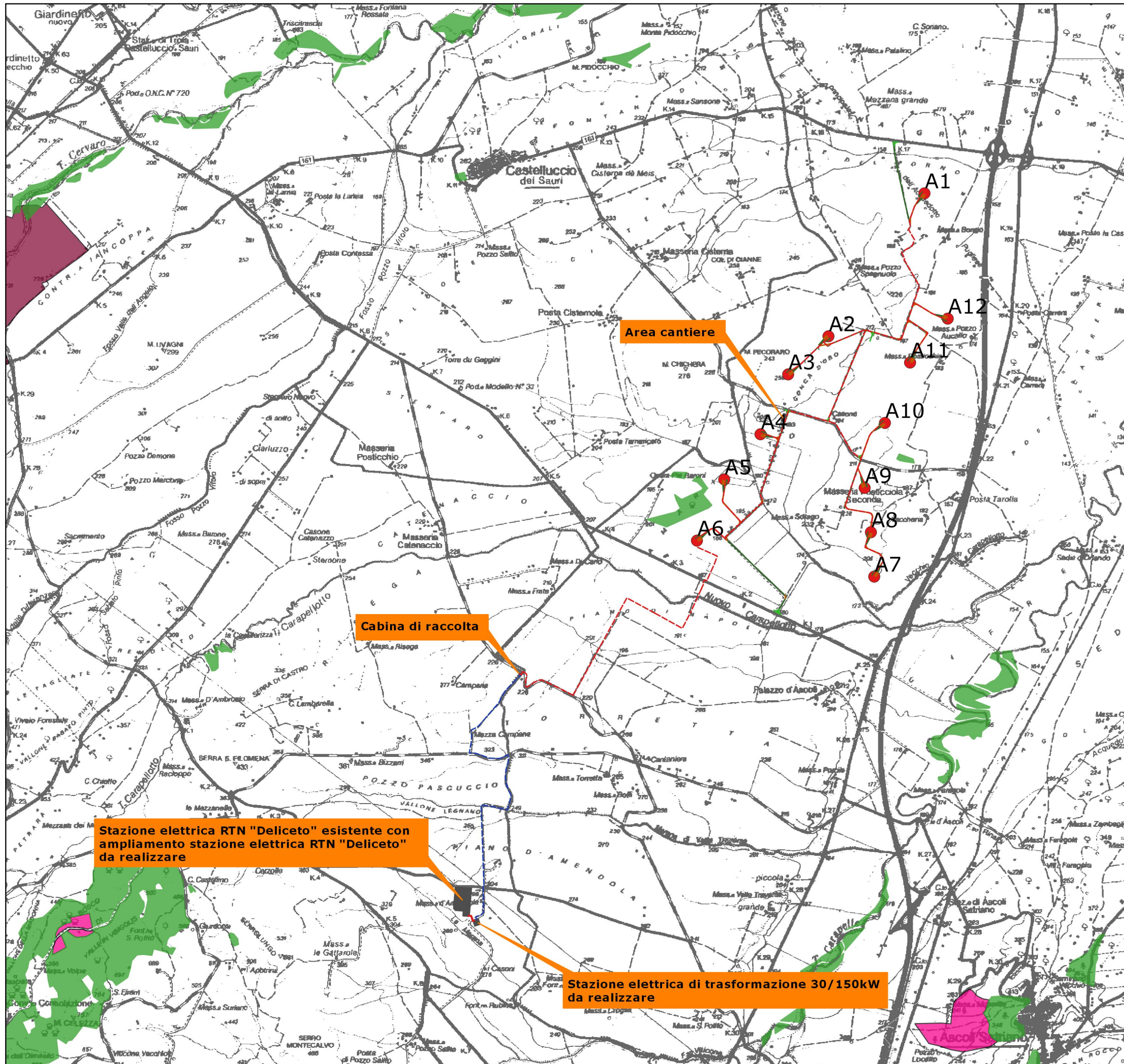
- Aerogeneratori di progetto
- Cavidotto interno
- Cavidotto esterno
- Cavo AT
- Allargamenti temporanei
- Piazzola definitiva
- Piazzole montaggio e stoccaggio
- Strade da realizzare
- Strade da adeguare

#### ATD

#### SISTEMA BOT-VEGETAZIONALE

- Boschi
- Aree connesse
- Oasi

"vincoli superati dal PPTR (rif. elaborati 2.1.b\_2.1.g)".



SCALA 1:50000



# 2.3.e

## PUTT/p - ATD - IDROLOGIA SUPERFICIALE

### Legenda

#### Opere di Progetto

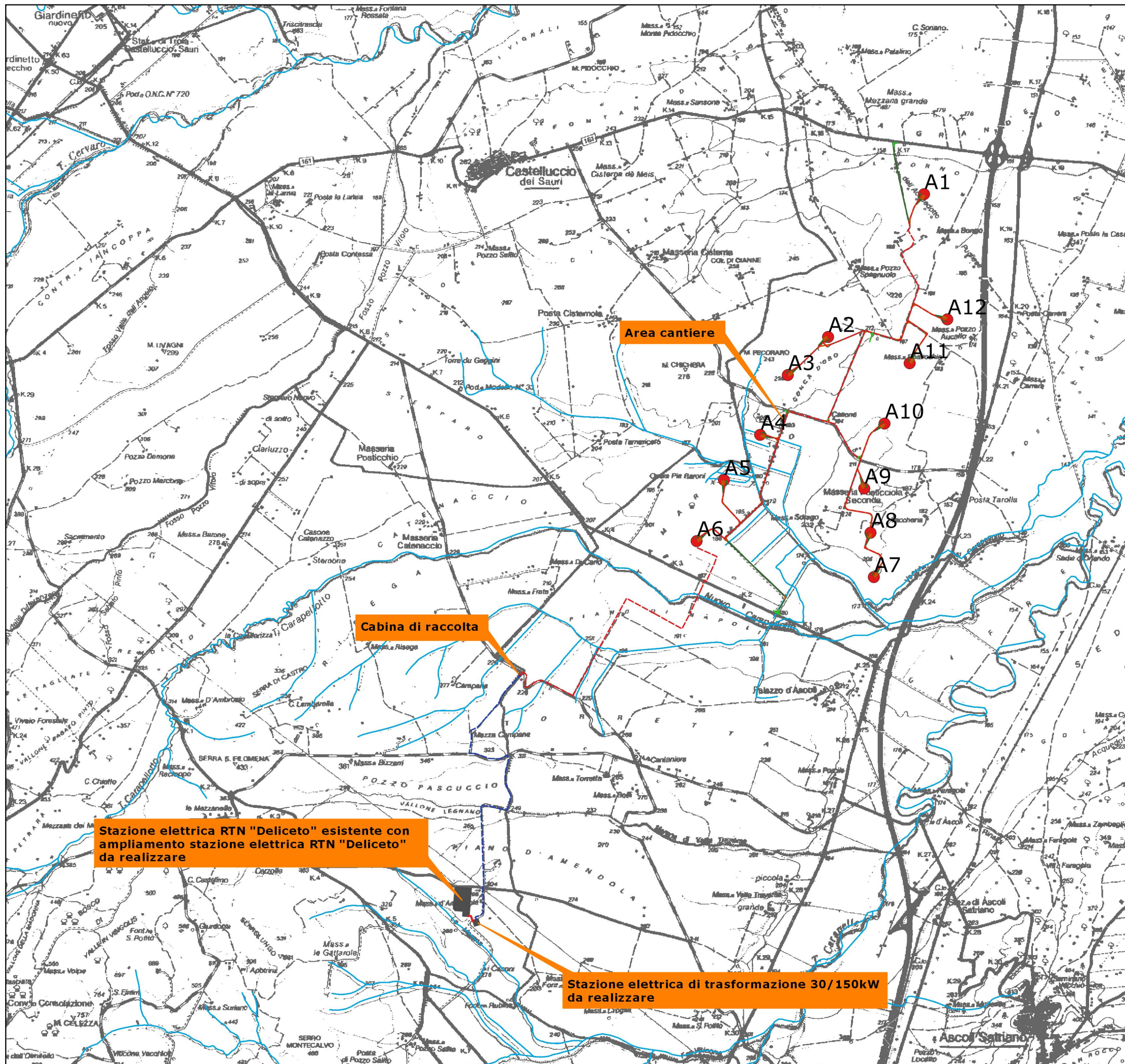
- Aerogeneratori di progetto
- Cavidotto interno
- Cavidotto esterno
- Cavo AT
- Allargamenti temporanei
- Piazzola definitiva
- Piazzole montaggio e stoccaggio
- Strade da realizzare
- Strade da adeguare

#### ATD

#### IDROLOGIA SUPERFICIALE

- CORSI D'ACQUA art.3.06

"vincoli superati dal PPTR (rif. elaborati 2.1.b\_2.1.g)".



SCALA 1:50000



# 2.3.f

## PUTT/p - ATD - VINCOLI FAUNISTICI

### Legenda

#### Opere di Progetto

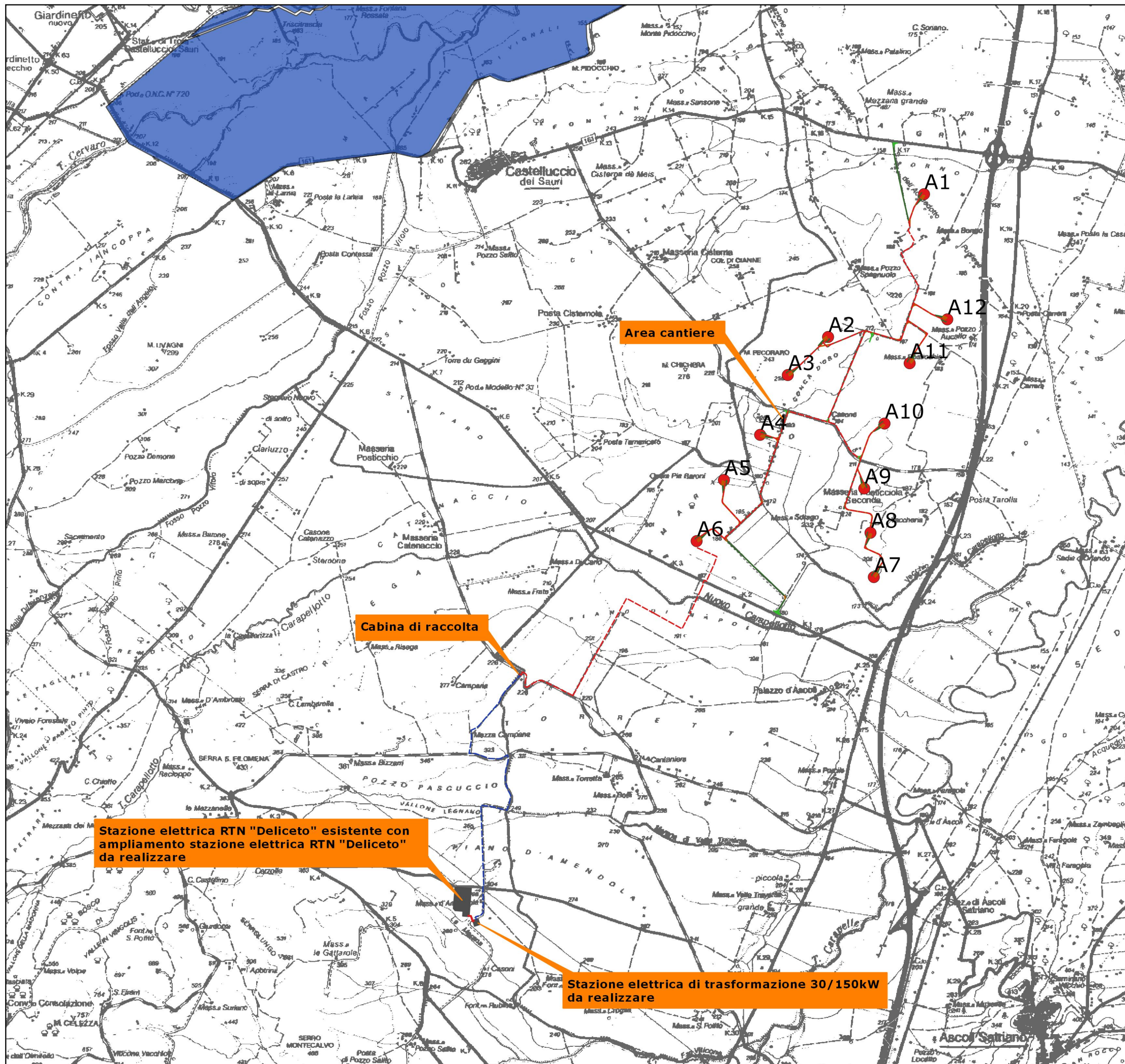
- Aerogeneratori di progetto
- Cavidotto interno
- Cavidotto esterno
- Cavo AT
- Allargamenti temporanei
- Piazzola definitiva
- Piazzole montaggio e stoccaggio
- Strade da realizzare
- Strade da adeguare

#### ATD

#### VINCOLI FAUNISTICI

- Zona ripopolamento e cattura

"vincoli superati dal PPTR (rif. elaborati 2.1.b\_2.1.g)".



SCALA 1:50000



# 2.3.f

PUTT/p - ATD - USI CIVICI

## Legenda

### Opere di Progetto

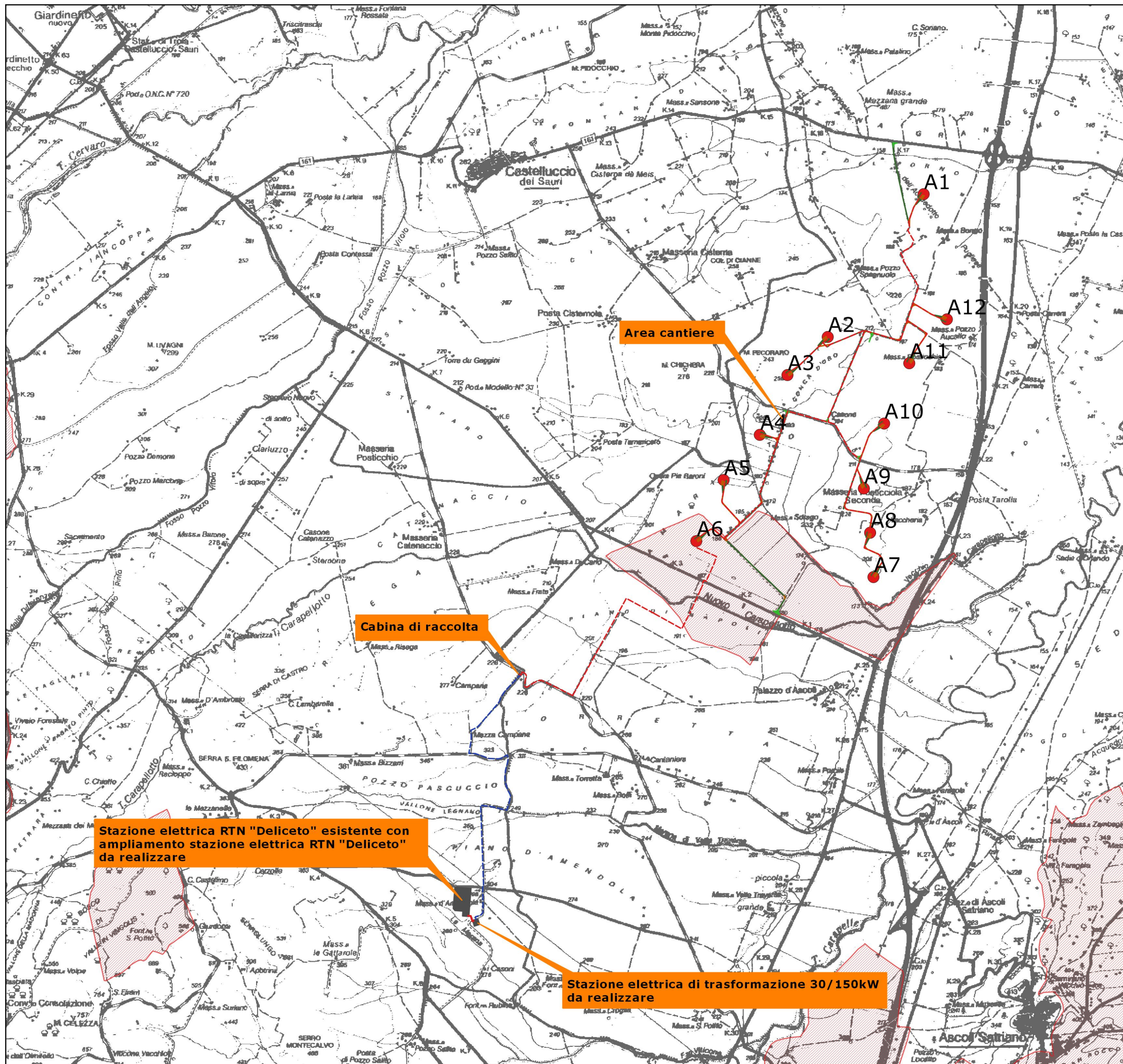
- Aerogeneratori di progetto
- Cavidotto interno
- Cavidotto esterno
- Cavo AT
- Allargamenti temporanei
- Piazzola definitiva
- Piazzole montaggio e stoccaggio
- Strade da realizzare
- Strade da adeguare

### ATD

### USI CIVICI

- ▨ Usi civici

"vincoli superati dal PPTR (rif. elaborati 2.1.b\_2.1.g)".



SCALA 1:50000

