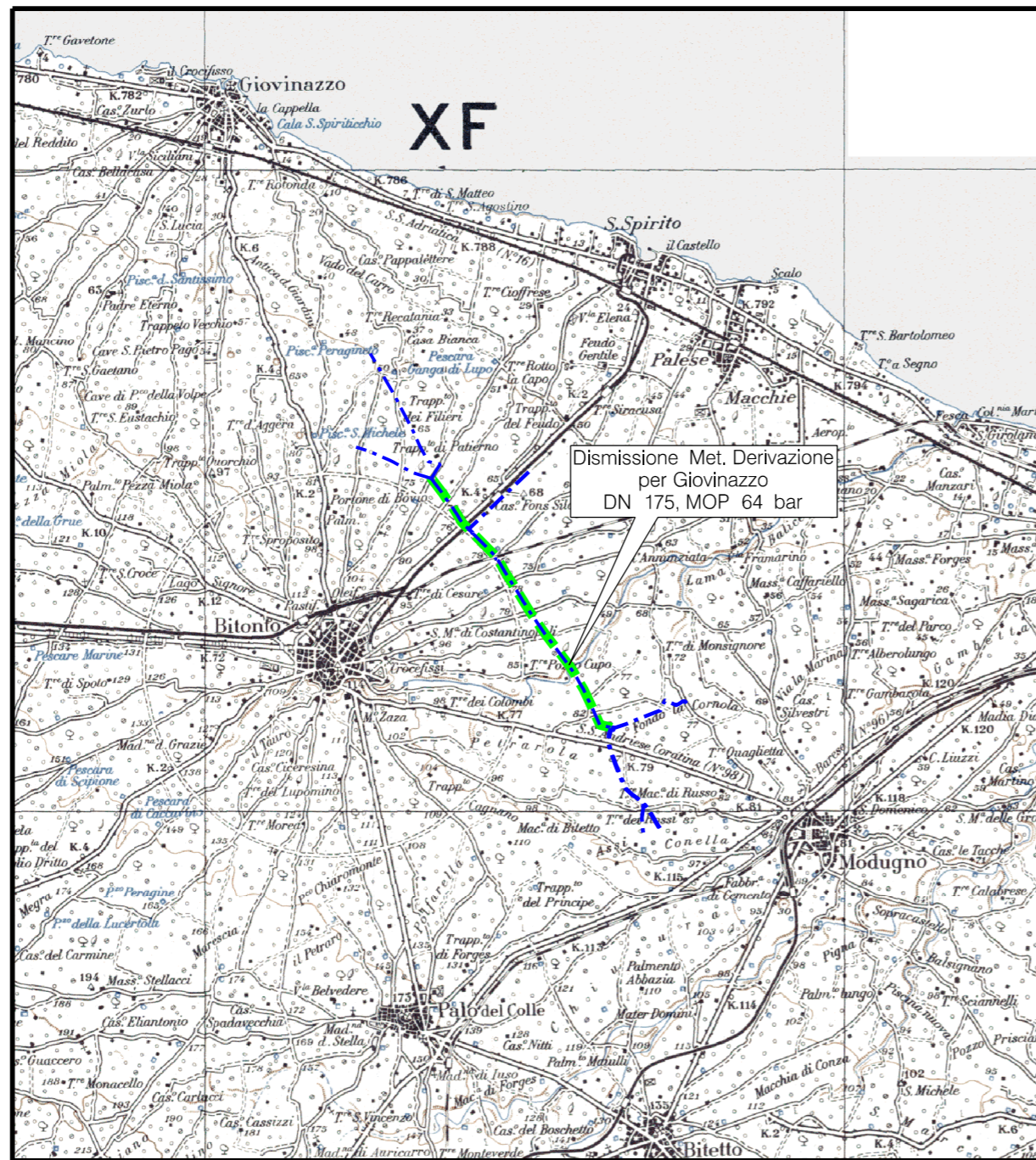


Il presente disegno e' di proprieta' aziendale - La Societa' tutelera' i propri diritti a termine di legge.





COROGRAFIA Scala 1:100.000



0		19/02/2018	EMISSIONE	L. RINALDI	F. MARCHETTI	V. FORLIVESI G. GIOVANNINI
INDICE	DATA	REVISIONI		ELABORATO	VERIFICATO	APPROVATO AUTORIZZATO
			PROGETTISTA  Rif.TPIDL: 073670C-115-DW-3252-65 TECHNIP ITALY DIREZIONE LAVORI S.p.A.			Dis. PG-SR-910
						Fg. 1 di 4
DISMISSIONE METANODOTTO DERIVAZIONE PER GIOVINAZZO, DN 175, MOP 64 bar ED OPERE CONNESSE						Comm. NR/17324
STRUMENTI DI TUTELA E PIANIFICAZIONE REGIONALI PPTR - Struttura Idrogeomorfologica (CONDOTTA DA DISMETTERE)						Sostituisce il ..... Sostituito dal .....
				INDICE		0
				Scala		1:10000

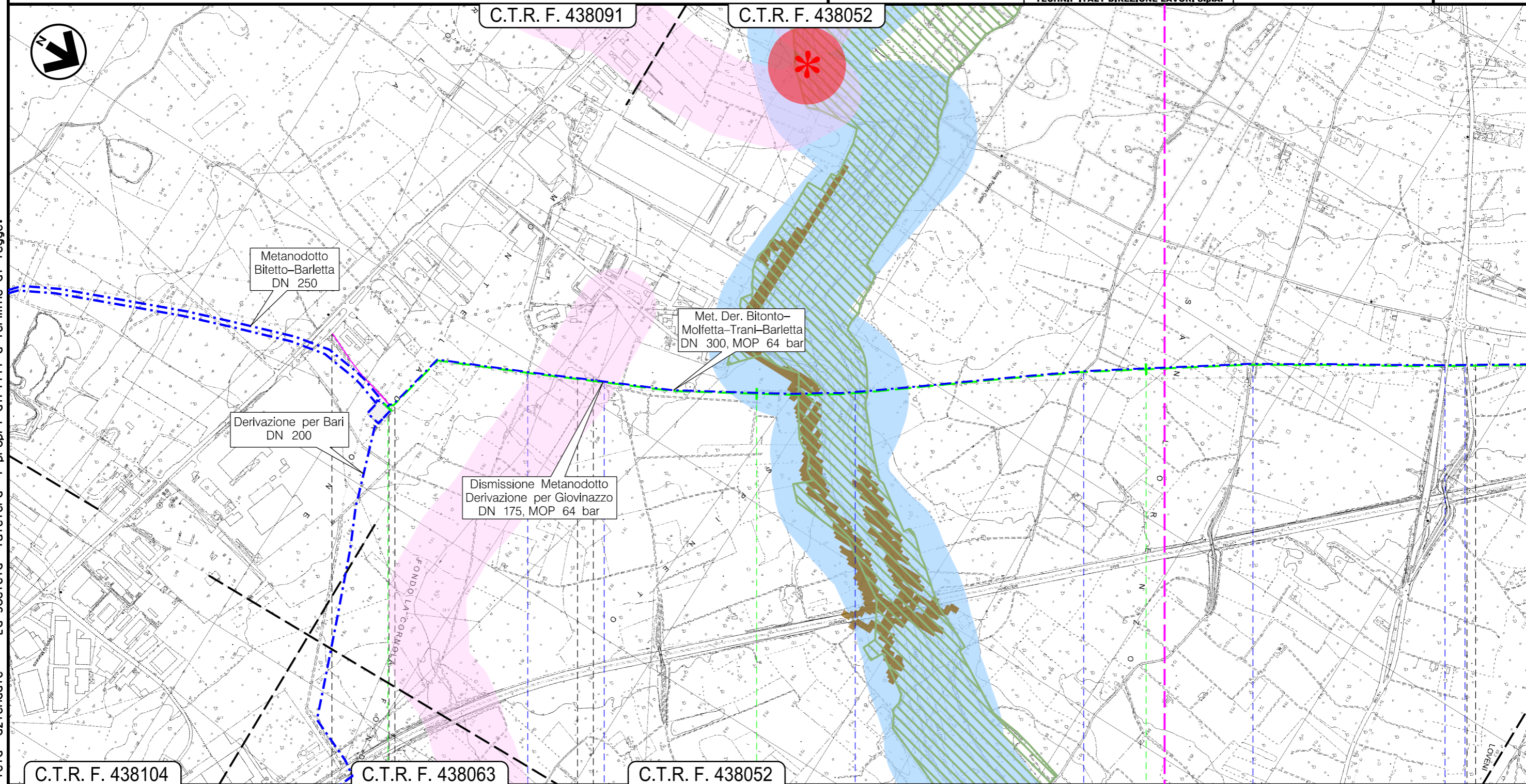


DISMISSIONE METANODOTTO DERIVAZIONE PER GIOVINAZZO  
DN 175, MOP 64 bar, ED OPERE CONNESSE

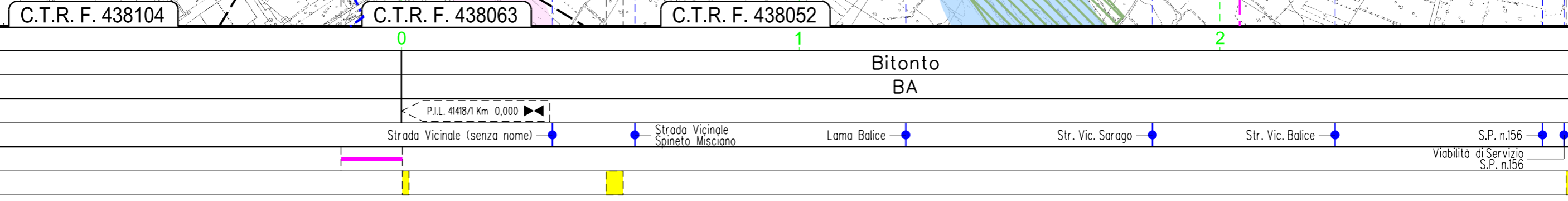
0	19/02/2018	EMISSIONE	L. RINALDI	F. MARCHETTI	V. FORLIVEST G. GIOVANNINI
INDICE	DATA	REVISIONI	ELABORATO	VERIFICATO	APPROVATO AUTORIZZATO
					
			Dis.	PG-SR-910	
			Comm.	NR/17324	

Foglio  
**2**  
di 4  
Scala  
1:10000

STRUMENTI DI TUTELA E PIANIFICAZIONE REGIONALE  
PPTR - Struttura Idrogeomorfologica (CONDOTTA DA DISMETTERE)



Il presente disegno e' di proprieta' aziendale - La Societa' tutelera' i propri diritti a termine di legge.



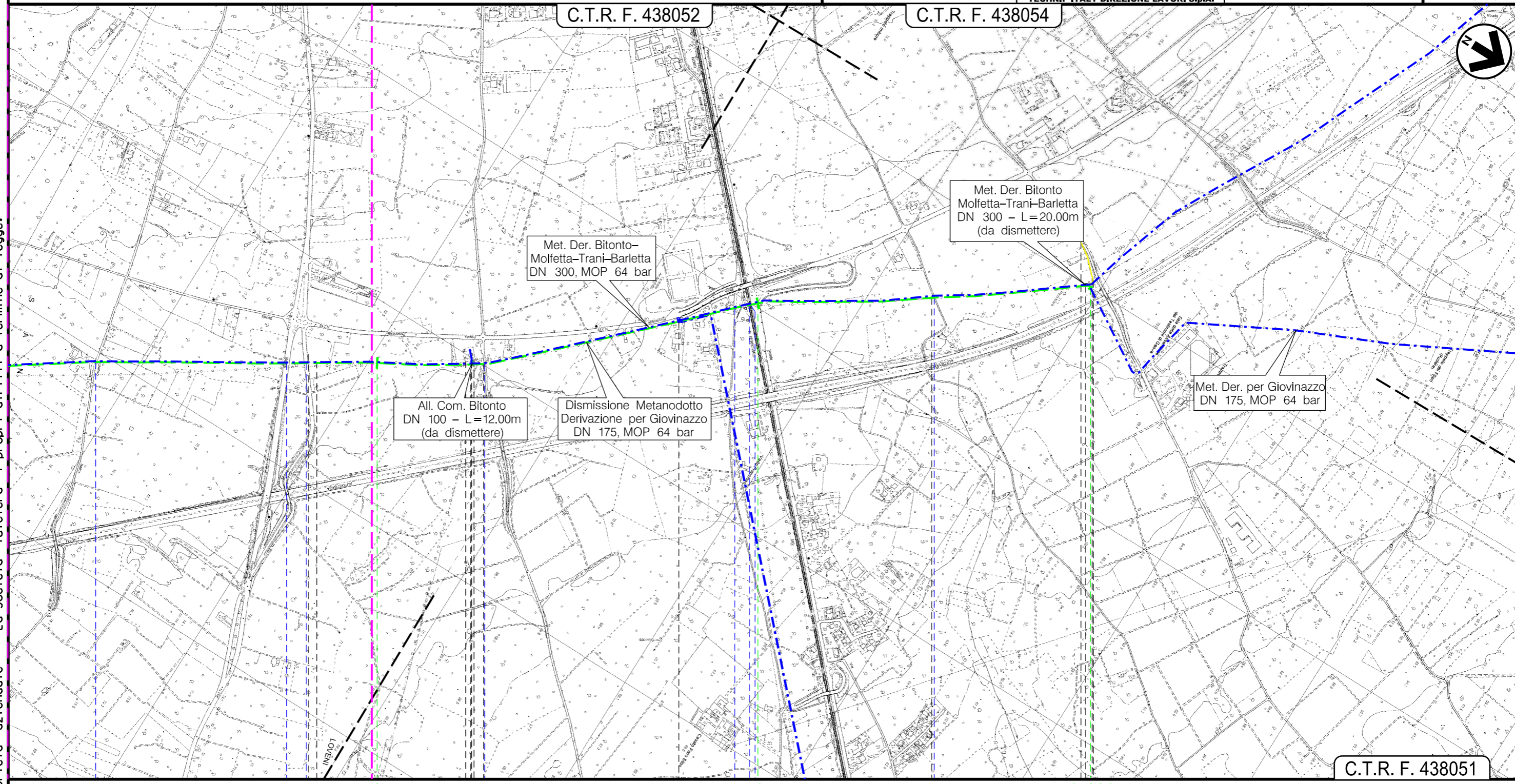


DISMISSIONE METANODOTTO DERIVAZIONE PER GIOVINAZZO  
DN 175, MOP 64 bar, ED OPERE CONNESSE

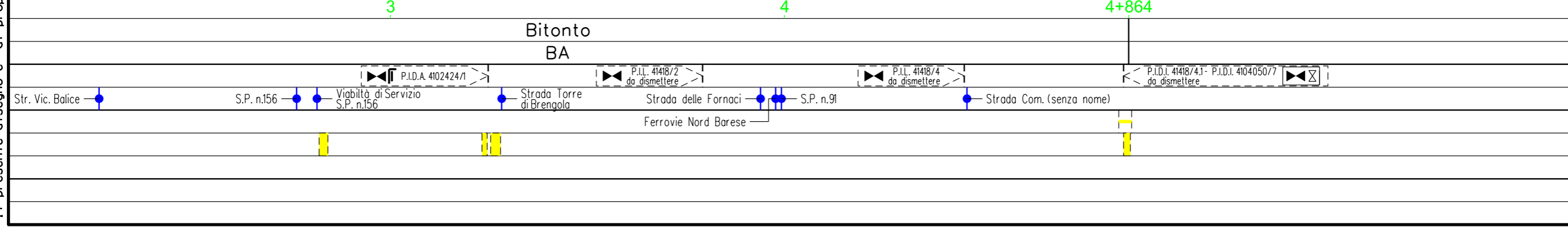
STRUMENTI DI TUTELA E PIANIFICAZIONE REGIONALI  
PPTR - Struttura Idrogeomorfologica (CONDOTTA DA DISMETTERE)

0	19/02/2018	EMISSIONE	L. RINALDI	F. MARCHETTI	V. FORLIVESTI G. GIOVANNINI
INDICE	DATA	REVISIONI	ELABORATO	VERIFICATO	APPROVATO AUTORIZZATO
					
			Dis.	PG-SR-910	
			Comm.	NR/17324	

Foglio  
**3**  
di 4  
Scala  
1:10000



Il presente disegno e' di proprieta' aziendale - La Societa' tutelera' i propri diritti a termine di legge.



DISMISSIONE METANODOTTO DERIVAZIONE PER GIOVINAZZO  
DN 175, MOP 64 bar, ED OPERE CONNESSE

STRUMENTI DI TUTELA E PIANIFICAZIONE REGIONALI  
PPTR - Struttura Idrogeomorfologica (CONDOTTA DA DISMETTERE)

0	19/02/2018	EMISSIONE	L. RINALDI	F. MARCHETTI	V. FORLIVEST G. GIOVANNINI
INDICE	DATA	REVISIONI	ELABORATO	VERIFICATO	APPROVATO AUTORIZZATO
			Dis.	PG-SR-910	
			Comm.	NR/17324	

Foglio  
**4**  
di 4  
Scala  
1:10000

LEGENDA

SIMBOLOGIA CARTOGRAFICA

- |  |  |  |   |
|--|--|--|---|
|  | Metanodotti da porre fuori esercizio e rimuovere |  | Altre condotte di terzi                                   |
|  | Metanodotti in esercizio                         |  | Gallerie, Tunnel, Mini-Microtunnel, Raise Boring e T.O.C. |
|  | Metanodotto in progetto                          |  | Impianti di linea in progetto                             |
|  | Aree impianti stacco-terminale in progetto       |  | Impianti di linea su rete in esercizio                    |
|  | Aree impianti stacco-terminale esistenti         |  | Impianti di linea da porre fuori esercizio e recuperare   |
|  | Piazzola di stoccaggio tubazioni                 |  | Depositi temporanei                                       |
|  | Strada di accesso all'impianto                   |  | Strade di accesso provvisorio                             |
|  | Adeguamento strade esistenti                     |  | Punto di ripresa fotografico e numerazione                |
|  | Limite sovrapposizione fogli                     |  |   |

SIMBOLOGIA MECCANICA

- Punto di intercettazione di linea (P.I.L.)
- Punto di intercettazione di derivazione importante (P.I.D.I.)
- Punto di intercettazione di derivazione semplice con stacco da P.I.L. (P.I.D.S.)
- Punto di intercettazione e derivazione semplice con stacco da Linea (P.I.D.S.)
- Punto di intercettazione con discaggio di allacciamento (P.I.D.A.)
- Punto predisposto per il discaggio di allacciamento (P.P.D.A.)
- Punto di sezionamento elettrico terminale (P.S.E.T.)
- Stazione predisposta per lancio e ricevimento PIG
- Impianto di riduzione/regolazione della pressione

PIANO PAESAGGISTICO TERRITORIALE

REGIONE PUGLIA  
Febbraio 2015

6.1 STRUTTURA IDROGEOMORFOLOGICA

6.1.1 Componenti Geomorfologiche

Ulteriori contesti paesaggistici

Versanti

Lame e gravine

Grotte

Grotte (ingresso)

6.1.2 Componenti Idrologiche

Beni paesaggistici

Fiumi e torrenti, acque pubbliche

Ulteriori contesti paesaggistici

Reticolo idrografico di connessione della R.E.R.

Il presente disegno e' di proprieta' aziendale - La Societa' tutelera' i propri diritti a termine di legge.

Progressiva chilometrica	N.	
Comuni		
Province		
Impianti	TIPO - N. - PROGR. km	TIPO - N. - ESISTENTE
Attraversamenti	TIPOLOGIA ATTRAVERSATA (SS n. **, corso d'acqua, ferrovia, ecc.)	
Strade - Piste - Piazzole tubazioni	ACCESSO IMPIANTI	ADEGUAMENTI STRADE
Fascia di lavoro	ALLARGATA	RIDOTTA
Scavabilita' terreni	SCIOLTI (T)	ROCCIA TENERA (RT)
Ripristini morfologici	TIPOLOGIA RIPRISTINO (Dis. ST - XXX)	
Ripristini vegetazionali	INERBIMENTI	PIANTAGIONI