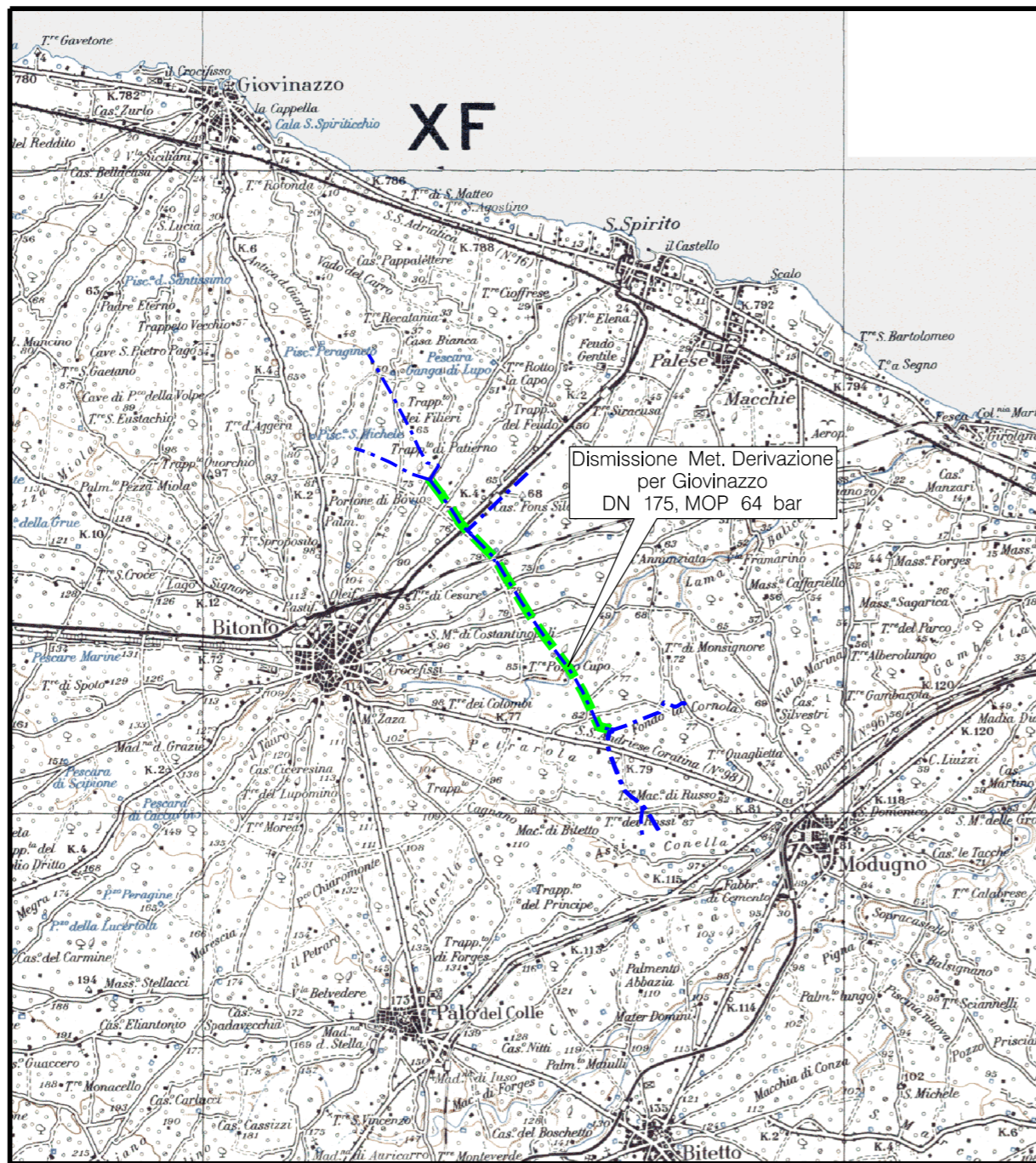


Il presente disegno e' di proprieta' aziendale - La Societa' tutelera' i propri diritti a termine di legge.





COROGRAFIA Scala 1:100.000



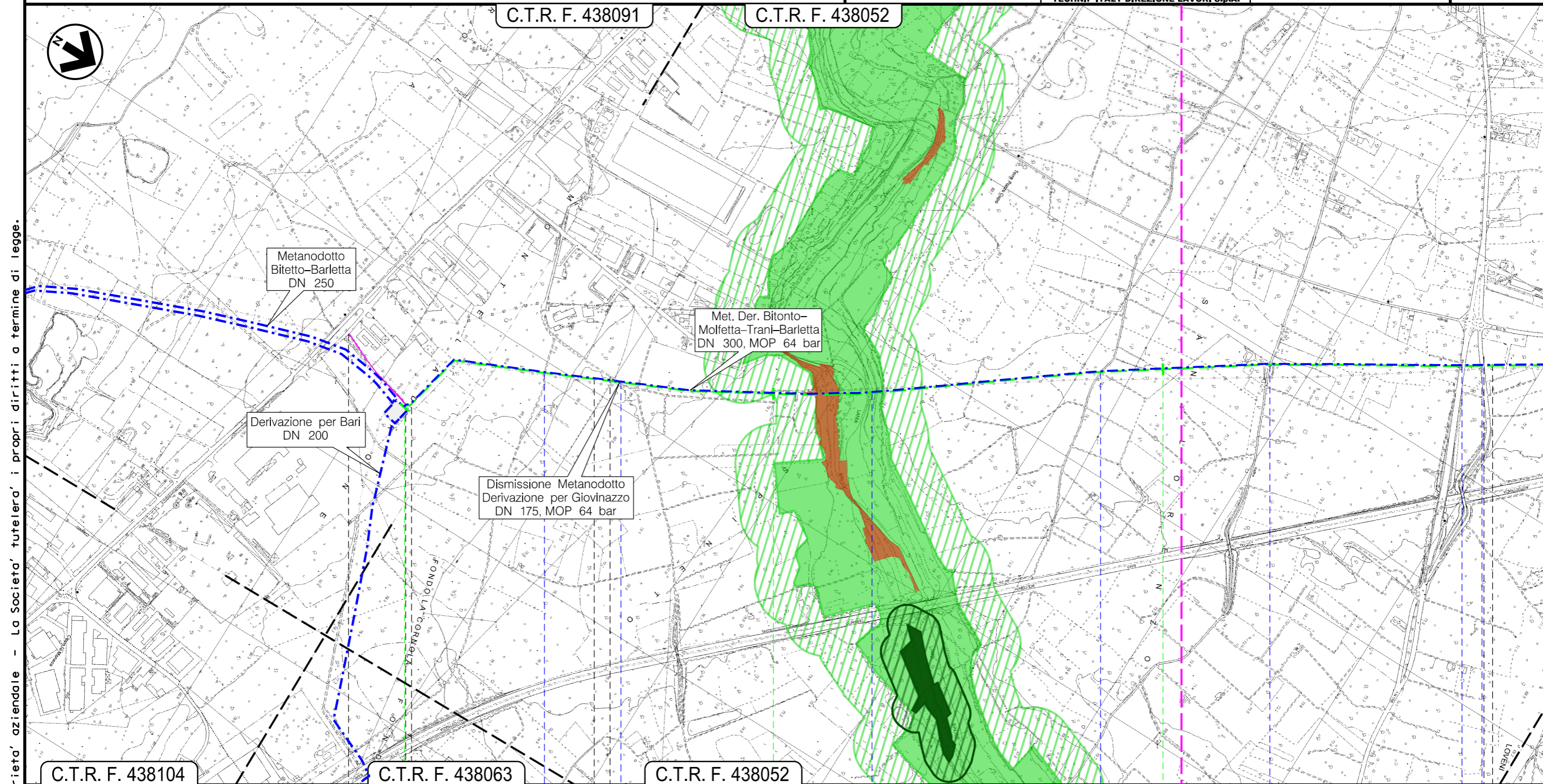
0		19/02/2018	EMISSIONE	L. RINALDI	F. MARCHETTI	V. FORLIVESI G. GIOVANNINI
INDICE	DATA	REVISIONI		ELABORATO	VERIFICATO	APPROVATO AUTORIZZATO
			PROGETTISTA Rif.TPIDL: 073670C-115-DW-3252-66 TECHNIP ITALY DIREZIONE LAVORI S.p.A.			Dis. PG-SR-911
						Fg. 1 di 4
DISMISSIONE METANODOTTO DERIVAZIONE PER GIOVINAZZO, DN 175, MOP 64 bar ED OPERE CONNESSE						Comm. NR/17324
STRUMENTI DI TUTELA E PIANIFICAZIONE REGIONALI PPTR - Struttura Ecosistemica-Ambientale (CONDOTTA DA DISMETTERE)						Sostituisce il Sostituito dal
				INDICE		0
				Scala		1:10000

DISMISSIONE METANODOTTO DERIVAZIONE PER GIOVINAZZO
DN 175, MOP 64 bar, ED OPERE CONNESSE

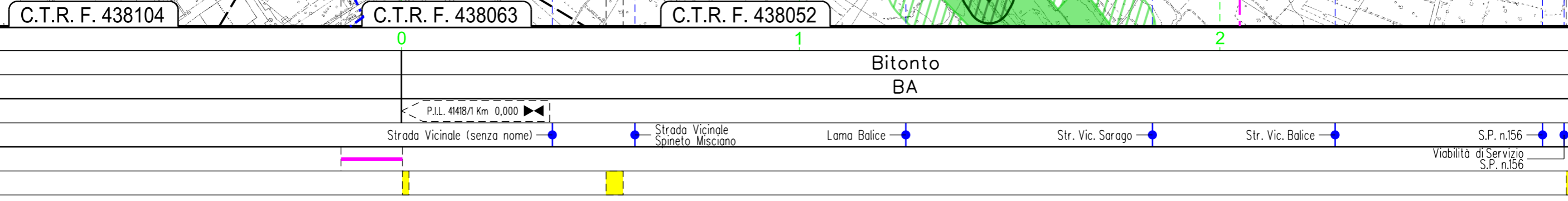
0	19/02/2018	EMISSIONE	L. RINALDI	F. MARCHETTI	V. FORLIVESTI G. GIOVANNINI
INDICE	DATA	REVISIONI	ELABORATO	VERIFICATO	APPROVATO AUTORIZZATO
					
			Dis.	PG-SR-911	
			Comm.	NR/17324	

Foglio
2
di 4
Scala
1:10000

STRUMENTI DI TUTELA E PIANIFICAZIONE REGIONALI
PPTR - Struttura Ecosistemica-Ambientale (CONDOTTA DA DISMETTERE)





Il presente disegno e' di proprieta' aziendale - La Societa' tutelera' i propri diritti a termine di legge.



Viabilità di Servizio
S.P. n.156

DISMISSIONE METANODOTTO DERIVAZIONE PER GIOVINAZZO
DN 175, MOP 64 bar, ED OPERE CONNESSE

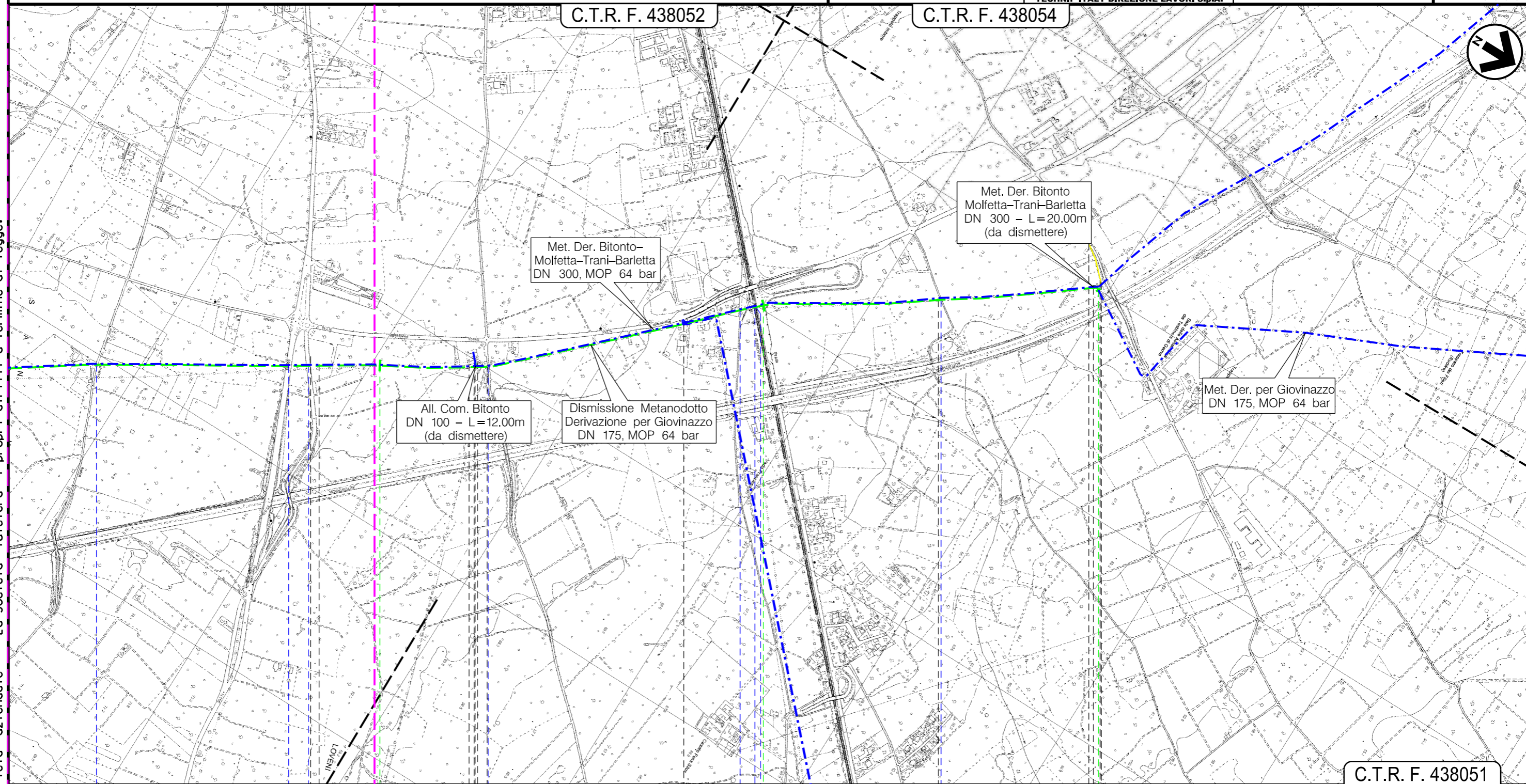
STRUMENTI DI TUTELA E PIANIFICAZIONE REGIONALI
PPTR - Struttura Ecosistemica-Ambientale (CONDOTTA DA DISMETTERE)

0	19/02/2018	EMISSIONE	L. RINALDI	F. MARCHETTI	V. FORLIVESTI G. GIOVANNINI	Foglio 3
INDICE	DATA	REVISIONI	ELABORATO	VERIFICATO	APPROVATO AUTORIZZATO	di 4
						Dis. PG-SR-911
			Rif. TPID: 073670C-115-DW-3252-66 TECHNIP ITALY DIREZIONE LAVORI S.p.A.			Comm. NR/17324
						Scala 1:10000

C.T.R. F. 438052

C.T.R. F. 438054

Il presente disegno e' di proprieta' aziendale - La Societa' tutelera' i propri diritti a termine di legge.



C.T.R. F. 438051

Bitonto
BA

Str. Vic. Balice	S.P. n.156	Viabilità di Servizio S.P. n.156	Strada Torre di Brengola	Strada delle Fornaci	S.P. n.91	Strada Com. (senza nome)

P.I.D.A. 4102424/1 P.I.L. 41418/2 da dismettere P.I.L. 41418/4 da dismettere P.I.D.I. 41418/4.1 - P.I.D.I. 4104050/7 da dismettere

3 4 4+864

DISMISSIONE METANODOTTO DERIVAZIONE PER GIOVINAZZO
DN 175, MOP 64 bar, ED OPERE CONNESSE

0	19/02/2018	EMISSIONE	L. RINALDI	F. MARCHETTI	V. FORLIVESTI G. GIOVANNINI
INDICE	DATA	REVISIONI	ELABORATO	VERIFICATO	APPROVATO AUTORIZZATO
			Dis.	PG-SR-911	
			Comm.	NR/17324	

Foglio
4
di 4
Scala
1:10000

STRUMENTI DI TUTELA E PIANIFICAZIONE REGIONALI
PPTR - Struttura Ecosistemica-Ambientale (CONDOTTA DA DISMETTERE)

LEGENDA

SIMBOLOGIA CARTOGRAFICA

- | | | | |
|--|--|--|---|
| | Metanodotti da porre fuori esercizio e rimuovere | | Altre condotte di terzi |
| | Metanodotti in esercizio | | Gallerie, Tunnel, Mini-Microtunnel, Raise Boring e T.O.C. |
| | Metanodotto in progetto | | Impianti di linea in progetto |
| | Aree impianti stacco-terminale in progetto | | Impianti di linea su rete in esercizio |
| | Aree impianti stacco-terminale esistenti | | Impianti di linea da porre fuori esercizio e recuperare |
| | Piazzola di stoccaggio tubazioni | | Depositi temporanei |
| | Strada di accesso all'impianto | | Strade di accesso provvisorio |
| | Adeguamento strade esistenti | | Punto di ripresa fotografico e numerazione |
| | Limite sovrapposizione fogli | | |

SIMBOLOGIA MECCANICA

- Punto di intercettazione di linea (P.I.L.)
- Punto di intercettazione di derivazione importante (P.I.D.I.)
- Punto di intercettazione di derivazione semplice con stacco da P.I.L. (P.I.D.S.)
- Punto di intercettazione e derivazione semplice con stacco da Linea (P.I.D.S.)
- Punto di intercettazione con discaggio di allacciamento (P.I.D.A.)
- Punto predisposto per il discaggio di allacciamento (P.P.D.A.)
- Punto di sezionamento elettrico terminale (P.S.E.T.)
- Stazione predisposta per lancio e ricevimento PIG
- Impianto di riduzione/regolazione della pressione

PIANO PAESAGGISTICO TERRITORIALE

REGIONE PUGLIA
Febbraio 2015

6.2 STRUTTURA ECOSISTEMICA-AMBIENTALE

6.2.1 Componenti Botanico-Vegetazionali

Beni paesaggistici

Boschi

Ulteriori contesti paesaggistici

Formazioni arbustive in evoluzione naturale

Aree di rispetto dei boschi

6.2.2 Componenti delle aree protette e dei siti naturalistici

Beni paesaggistici

Parchi e riserve

Parchi e riserve naturali regionali

Ulteriori contesti paesaggistici

Aree di rispetto dei parchi e delle riserve regionali

Il presente disegno e' di proprieta' aziendale - La Societa' tutelera' i propri diritti a termine di legge.

Progressiva chilometrica	N.	
Comuni		
Province		
Impianti	TIPO - N. - PROGR. km	TIPO - N. - ESISTENTE
Attraversamenti	TIPOLOGIA ATTRAVERSATA (SS n. **, corso d'acqua, ferrovia, ecc.)	
Strade - Piste - Piazzole tubazioni	ACCESSO IMPIANTI	ADEGUAMENTI STRADE
Fascia di lavoro	ALLARGATA	RIDOTTA
Scavabilita' terreni	SCIOLTI (T)	ROCCIA TENERA (RT)
Ripristini morfologici	TIPOLOGIA RIPRISTINO (Dis. ST - XXX)	
Ripristini vegetazionali	INERBIMENTI	PIANTAGIONI