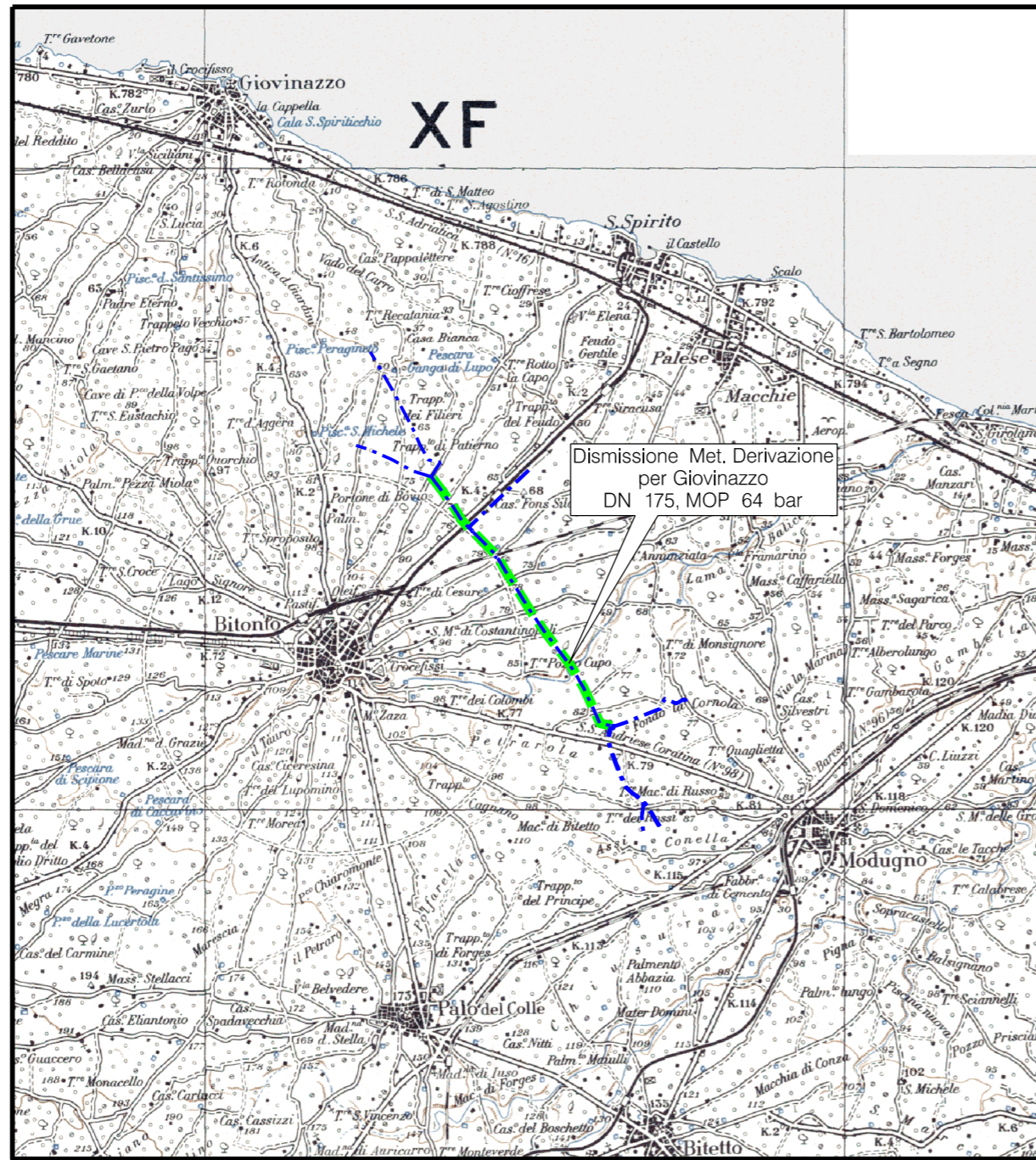


Il presente disegno e' di proprieta' aziendale - La Societa' tutelera' i propri diritti a termine di legge.





COROGRAFIA Scala 1:100.000



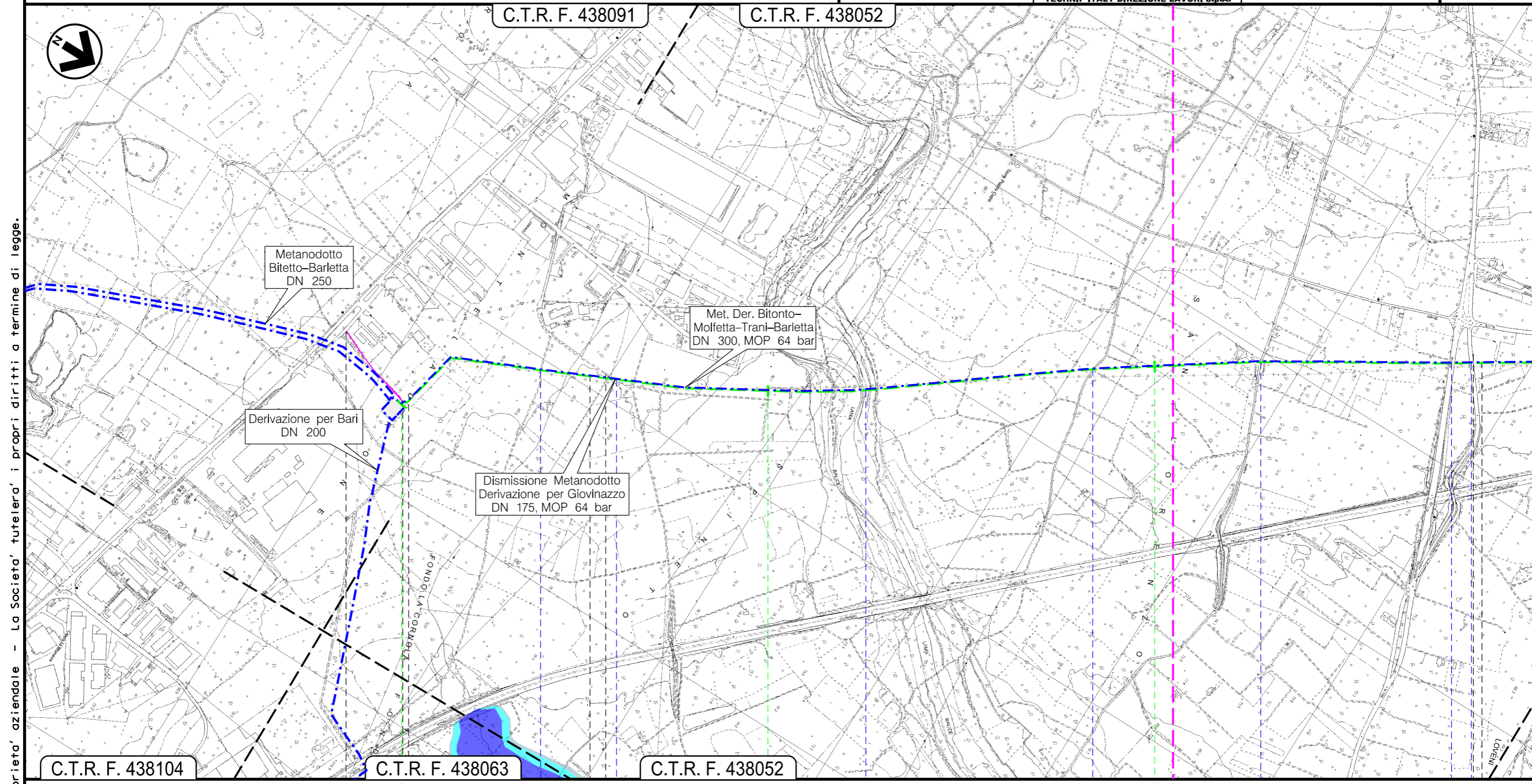
0	19/02/2018	EMISSIONE		L. RINALDI	F. MARCHETTI	V. FORLIVESI G. GIOVANNINI
INDICE	DATA	REVISIONI		ELABORATO	VERIFICATO	APPROVATO AUTORIZZATO
		PROGETTISTA Rif. TPIDL: 073670C-115-DW-3252-78 TECHNIP ITALY DIREZIONE LAVORI S.p.A.		Dis. PG-PAI-910		
				Fg. 1 di 4		
				Comm. NR/17324		
				INDICE		
				Scala 1:10000		
				Sostituisce il		
				Sostituito dal		
				PAI - INTERFERENZE CON AREE A PERICOLOSITA' INONDAZIONE (CONDOTTA DA DISMETTERE)		

DISMISSIONE METANODOTTO DERIVAZIONE PER GIOVINAZZO
DN 175, MOP 64 bar, ED OPERE CONNESSE

PAI - INTERFERENZE CON AREE A PERICOLOSITA' INONDAZIONE
(CONDOTTA DA DISMETTERE)

0	19/02/2018	EMISSIONE	L. RINALDI	F. MARCHETTI	V. FORLIVESTI G. GIOVANNINI
INDICE	DATA	REVISIONI	ELABORATO	VERIFICATO	APPROVATO AUTORIZZATO
					
			Dis. PG-PAI-910		
			Comm. NR/17324		

Foglio
2
di 4
Scala
1:10000



Il presente disegno e' di proprieta' aziendale - La Societa' tutelera' i propri diritti a termine di legge.

C.T.R. F. 438104

C.T.R. F. 438063

C.T.R. F. 438052

Bitonto
BA



P.I.L. 41418/1 Km 0,000

- Strada Vicinale (senza nome)
- Strada Vicinale Spineto Misciano
- Lama Balice
- Str. Vic. Sarago
- Str. Vic. Balice
- S.P. n.156

Viabilità di Servizio
S.P. n.156

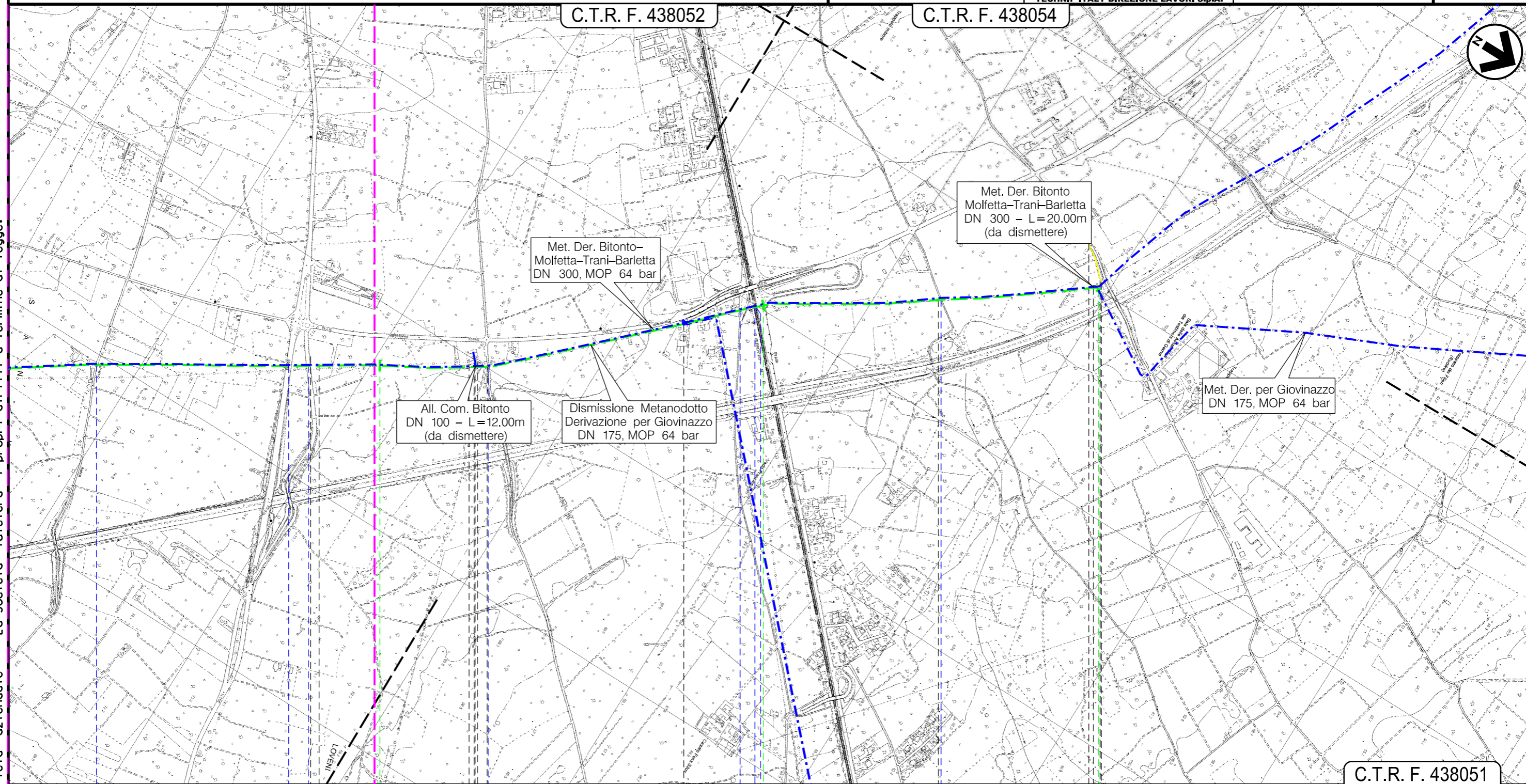
DISMISSIONE METANODOTTO DERIVAZIONE PER GIOVINAZZO
DN 175, MOP 64 bar, ED OPERE CONNESSE

PAI - INTERFERENZE CON AREE A PERICOLOSITA' INONDAZIONE
(CONDOTTA DA DISMETTERE)

0	19/02/2018	EMISSIONE	L. RINALDI	F. MARCHETTI	V. FORLIVESTI G. GIOVANNINI
INDICE	DATA	REVISIONI	ELABORATO	VERIFICATO	APPROVATO AUTORIZZATO
					
			Dis. PG-PAI-910		Foglio 3
			Comm. NR/17324		di 4
					Scala 1:10000

C.T.R. F. 438052

C.T.R. F. 438054



C.T.R. F. 438051

Bitonto
BA

Str. Vic. Balice	S.P. n.156	Viabilità di Servizio S.P. n.156	Strada Torre di Brenigola	Strada delle Fornaci	S.P. n.91	Strada Com. (senza nome)

Il presente disegno e' di proprieta' aziendale - La Societa' tutelera' i propri diritti a termine di legge.

DISMISSIONE METANODOTTO DERIVAZIONE PER GIOVINAZZO
DN 175, MOP 64 bar, ED OPERE CONNESSE

PAI – INTERFERENZE CON AREE A PERICOLOSITA' INONDAZIONE
(CONDOTTA DA DISMETTERE)

0	19/02/2018	EMISSIONE	L. RINALDI	F. MARCHETTI	V. FORLIVESTI G. GIOVANNINI
INDICE	DATA	REVISIONI	ELABORATO	VERIFICATO	APPROVATO AUTORIZZATO
			Dis. PG-PAI-910		
			Comm. NR/17324		

Foglio
4
di 4
Scala
1:10000

LEGENDA

SIMBOLOGIA CARTOGRAFICA

- | | | | |
|--|--|--|---|
| | Metanodotti da porre fuori esercizio e rimuovere | | Altre condotte di terzi |
| | Metanodotti in esercizio | | Gallerie, Tunnel, Mini-Microtunnel, Raise Boring e T.O.C. |
| | Metanodotto in progetto | | Impianti di linea in progetto |
| | Aree impianti stacco-terminale in progetto | | Impianti di linea su rete in esercizio |
| | Aree impianti stacco-terminale esistenti | | Impianti di linea da porre fuori esercizio e recuperare |
| | Piazzola di stoccaggio tubazioni | | Depositi temporanei |
| | Strada di accesso all'impianto | | Strade di accesso provvisorio |
| | Adeguamento strade esistenti | | Punto di ripresa fotografico e numerazione |
| | Limite sovrapposizione fogli | | |

SIMBOLOGIA MECCANICA

- Punto di intercettazione di linea (P.I.L.)
- Punto di intercettazione di derivazione importante (P.I.D.I.)
- Punto di intercettazione di derivazione semplice con stacco da P.I.L. (P.I.D.S.)
- Punto di intercettazione e derivazione semplice con stacco da Linea (P.I.D.S.)
- Punto di intercettazione con discaggio di allacciamento (P.I.D.A.)
- Punto predisposto per il discaggio di allacciamento (P.P.D.A.)
- Punto di sezionamento elettrico terminale (P.S.E.T.)
- Stazione predisposta per lancio e ricevimento PIG
- Impianto di riduzione/regolazione della pressione

–Autorita' di Bacino della Puglia–
PIANO DI BACINO
STRALCIO ASSETTO IDROGEOLOGICO
P A I

L. 18.05.1989 n.183, art. 17, comma 6 ter e s.m.l.

LEGENDA PERICOLOSITA' INONDAZIONE:

- ALTA PERICOLOSITA' IDRAULICA
- MEDIA PERICOLOSITA' IDRAULICA
- BASSA PERICOLOSITA' IDRAULICA

Il presente disegno e' di proprieta' aziendale - La Societa' tutelera' i propri diritti a termine di legge.

Progressiva chilometrica	N.	
Comuni		
Province		
Impianti	TIPO - N. - PROGR. km	TIPO - N. - ESISTENTE
Attraversamenti	TIPOLOGIA ATTRAVERSATA (SS n. **, corso d'acqua, ferrovia, ecc.)	
Strade - Piste - Piazzole tubazioni	ACCESSO IMPIANTI	ADEGUAMENTI STRADE
Fascia di lavoro	ALLARGATA	RIDOTTA
Scavabilita' terreni	SCIOLTI (T)	ROCCIA TENERA (RT)
Ripristini morfologici	TIPOLOGIA RIPRISTINO (Dis. ST - XXX)	
Ripristini vegetazionali	INERBIMENTI	PIANTAGIONI