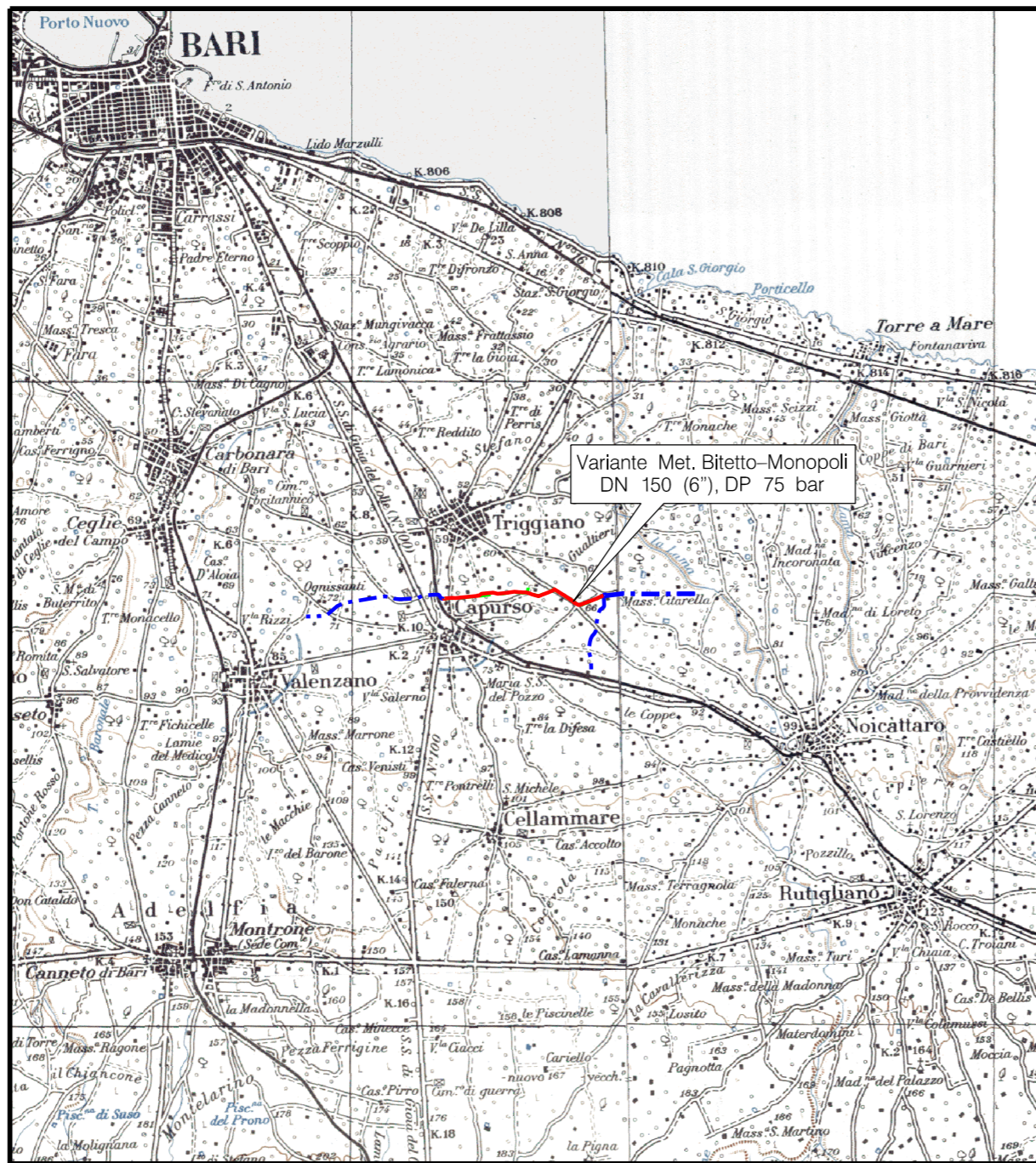


Il presente disegno e' di proprieta' aziendale - La Societa' tutelera' i propri diritti a termine di legge.



COROGRAFIA Scala 1:100.000



0		30/01/2018	EMISSIONE	L. RINALDI	F. MARCHETTI	V. FORLIVESI G. GIOVANNINI
INDICE	DATA	REVISIONI		ELABORATO	VERIFICATO	APPROVATO AUTORIZZATO
			PROGETTISTA  Rif. TPIDL: 073670C-116-DW-3252-121 TECHNIP ITALY DIREZIONE LAVORI S.p.A.			Dis. PG-US-101
VARIANTE METANODOTTO BITETTO - MONOPOLI DN 150 (6"), DP 60 bar, ED OPERE CONNESSE						Fg. 1 di 3
USO DEL SUOLO						Comm. NR/17335
INDICE						0
Scala						1:10000
Sostituisce il .....						Sostituito dal .....

VARIANTE METANODOTTO BITETTO – MONOPOLI  
DN 150 (6"), DP 75 bar, ED OPERE CONNESSE

USO DEL SUOLO

0	30/01/2018	EMISSIONE	L. RINALDI	F. MARCHETTI	V. FORLIVESTI G. GIOVANNINI	Foglio <b>2</b>
INDICE	DATA	REVISIONI	ELABORATO	VERIFICATO	APPROVATO AUTORIZZATO	di 3
					Dis. PG-US-101	Scala 1:10000
			Rif. TPIDL: 073670C-116-DW-3252-121 TECHNIP ITALY DIREZIONE LAVORI S.p.A.		Comm. NR/17335	

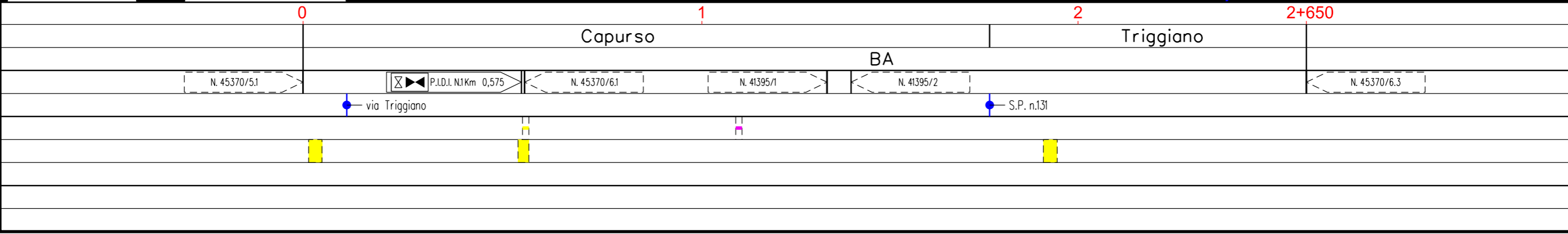
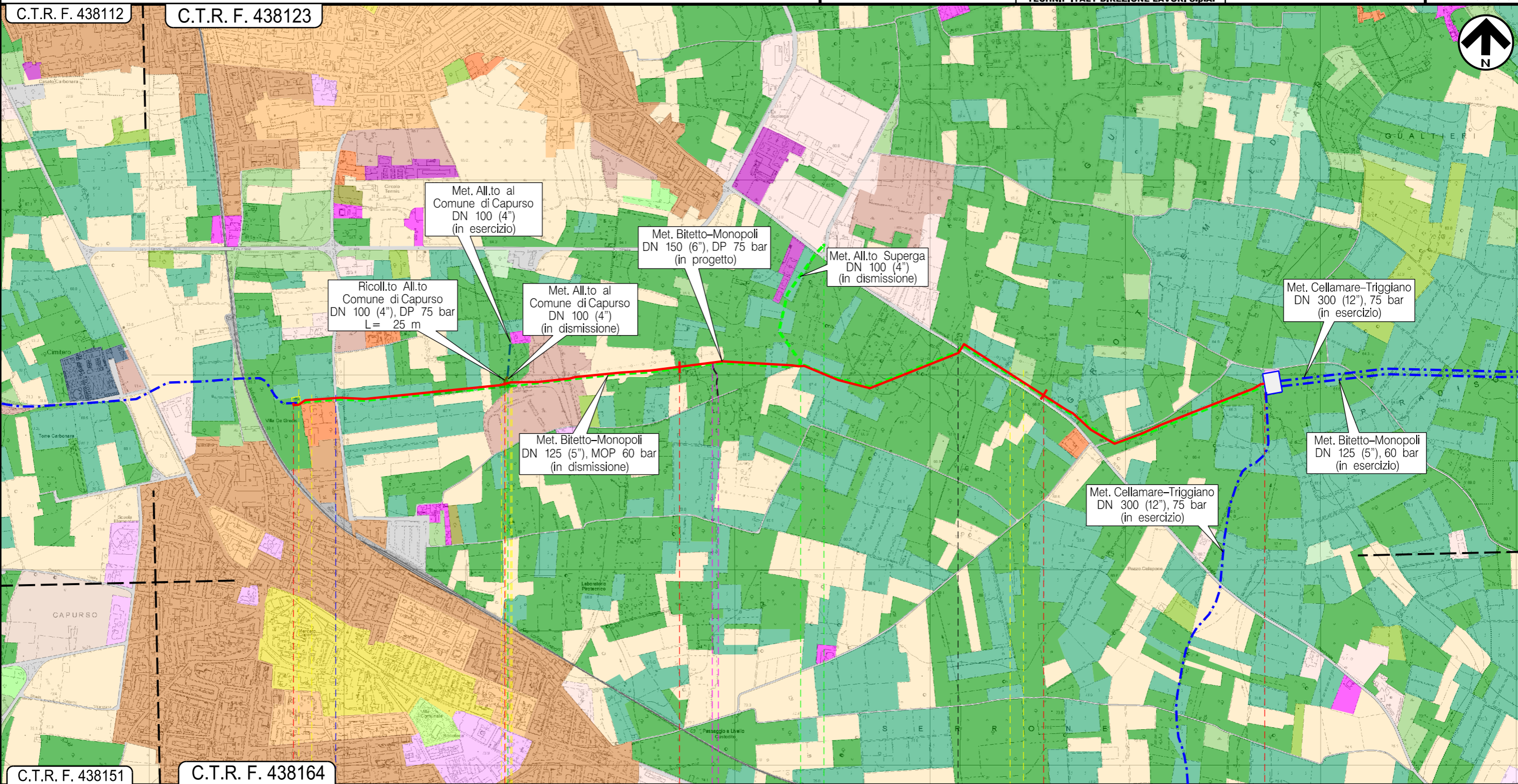
C.T.R. F. 438112

C.T.R. F. 438123

C.T.R. F. 438151

C.T.R. F. 438164

Il presente disegno e' di proprieta' aziendale - La Societa' tutelera' i propri diritti a termine di legge.



VARIANTE METANODOTTO BITETTO – MONOPOLI  
DN 150 (6”), DP 60 bar, ED OPERE CONNESSE

USO DEL SUOLO

0	30/01/2018	EMISSIONE	L. RINALDI	F. MARCHETTI	V. FORLIVESTI G. GIOVANNINI
INDICE	DATA	REVISIONI	ELABORATO	VERIFICATO	APPROVATO AUTORIZZATO
			 Rif. IPIDL: 073670C-116-DW-3252-121 TECHNIP ITALY DIREZIONE LAVORI S.p.A.		
			Dis.	PG-US-101	
			Comm.	NR/17335	

Foglio  
**3**  
di 3  
Scala  
1:10000

LEGENDA

SIMBOLOGIA CARTOGRAFICA

- |  |  |  |   |
|--|--|--|---|
|  | Metanodotto in progetto                          |  | Altre condotte di terzi                                   |
|  | Metanodotti in esercizio                         |  | Altri metanodotti in progetto                             |
|  | Metanodotti da porre fuori esercizio e rimuovere |  | Gallerie, Tunnel, Mini-Microtunnel, Raise Boring e T.O.C. |
|  | Aree impianti stacco-terminale in progetto       |  | Impianti di linea in progetto                             |
|  | Aree impianti stacco-terminale esistenti         |  | Impianti di linea su rete in esercizio                    |
|  | Piazzola di stoccaggio tubazioni                 |  | Impianti di linea da porre fuori esercizio e recuperare   |
|  | Strada di accesso all'impianto                   |  | Depositi temporanei                                       |
|  | Adeguamento strade esistenti                     |  | Strade di accesso provvisorio                             |
|  |  |  | Punto di ripresa fotografico e numerazione                |

SIMBOLOGIA MECCANICA

- Punto di intercettazione di linea (P.I.L.)
- Punto di intercettazione di derivazione importante (P.I.D.I.)
- Punto di intercettazione di derivazione semplice con stacco da P.I.L. (P.I.D.S.)
- Punto di intercettazione e derivazione semplice con stacco da Linea (P.I.D.S.)
- Punto di intercettazione con discaggio di allacciamento (P.I.D.A.)
- Punto predisposto per il discaggio di allacciamento (P.P.D.A.)
- Punto di sezionamento elettrico terminale (P.S.E.T.)
- Stazione predisposta per lancio e ricevimento PIG
- Impianto di riduzione/regolazione della pressione

LEGENDA USO DEL SUOLO:

- 321 - Aree a pascolo naturale, praterie, incolti
- 3241 - Aree a ricolonizzazione naturale
- 323 - Aree a vegetazione sclerofilla
- 1422 - Aree sportive ( calcio, atletica, tennis, etc)
- 1331 - Cantieri e spazi in costruzione e scavi
- 322 - Cespuglieti e arbusteti
- 2112 - Colture orticole in pieno campo in serra e sotto plastica in aree non irrigue
- 241 - Colture temporanee associate a colture permanenti
- 222 - Frutteti e frutti minori
- 1216 - Insediamenti produttivi agricoli
- 1212 - Insediamento commerciale
- 1215 - Insediamento degli impianti tecnologici
- 1213 - Insediamento dei grandi impianti di servizi pubblici e privati
- 1211 - Insediamento industriale o artigianale con spazi annessi
- 1225 - Reti ed aree per la distribuzione, la produzione e il trasporto dell'energia
- 1222 - Reti ferroviarie comprese le superfici annesse
- 1221 - Reti stradali e spazi accessori
- 2111 - Seminativi semplici in aree non irrigue
- 242 - Sistemi colturali e particellari complessi
- 1332 - Suoli rimaneggiati e artefatti
- 1121 - Tessuto residenziale discontinuo
- 1123 - Tessuto residenziale sparso
- 221 - Vigneti
- 223 - Uliveti

Il presente disegno e' di proprieta' aziendale - La Societa' tutelera' i propri diritti a termine di legge.

Progressiva chilometrica	N.	
Comuni		
Province		
Impianti	TIPO - N. - PROGR. km	TIPO - N. - ESISTENTE
Attraversamenti	TIPOLOGIA ATTRAVERSATA (SS n. **, corso d'acqua, ferrovia, ecc.)	
Strade - Piste - Piazzole tubazioni	ACCESSO IMPIANTI	ADEGUAMENTI STRADE
Fascia di lavoro	ALLARGATA	RIDOTTA
Scavabilita' terreni	SCIOLTI (T)	ROCCIA TENERA (RT)
Ripristini morfologici	TIPOLOGIA RIPRISTINO (Dis. ST - XXX)	
Ripristini vegetazionali	INERBIMENTI	PIANTAGIONI