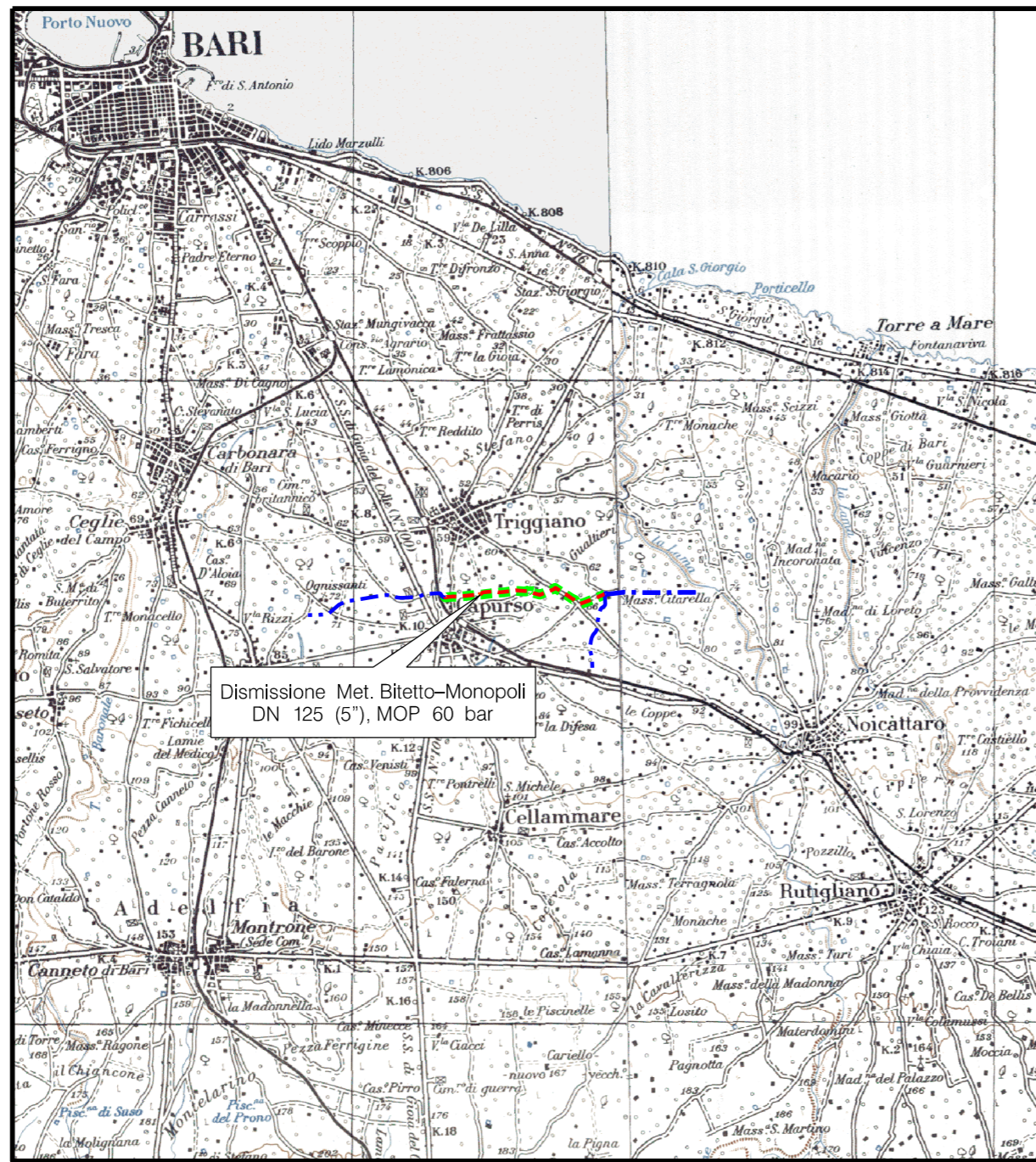


Il presente disegno e' di proprieta' aziendale - La Societa' tutelera' i propri diritti a termine di legge.





COROGRAFIA Scala 1:100.000

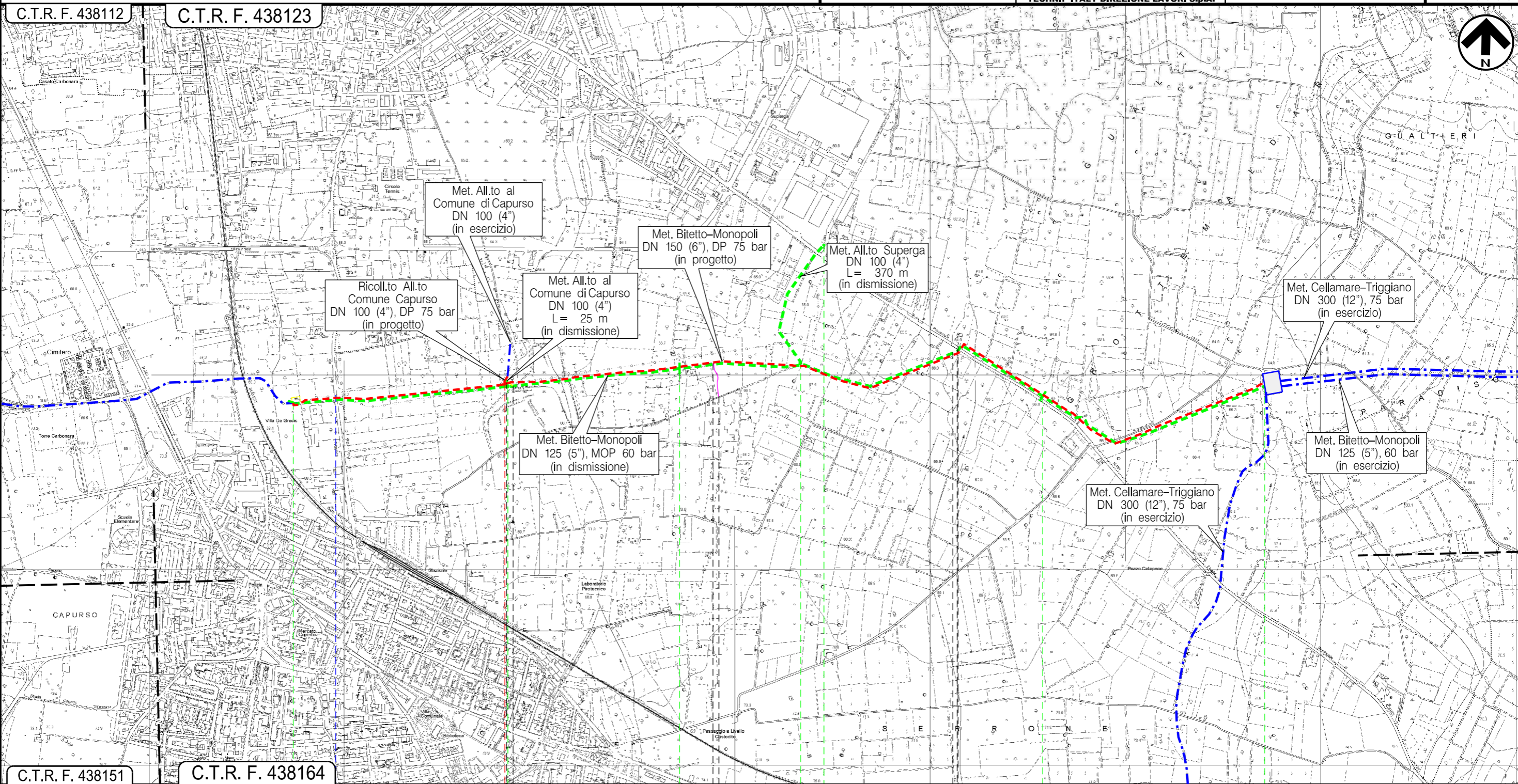


0		30/01/2018	EMISSIONE	L. RINALDI	F. MARCHETTI	V. FORLIVESI G. GIOVANNINI
INDICE	DATA	REVISIONI		ELABORATO	VERIFICATO	APPROVATO AUTORIZZATO
			PROGETTISTA Rif. TPIDL: 073670C-116-DW-3252-62 TECHNIP ITALY DIREZIONE LAVORI S.p.A.			Dis. PG-TP-910
DISMISSIONE METANODOTTO BITETTO - MONOPOLI DN 125 (5"), MOP 60 bar, ED OPERE CONNESSE						Fg. 1 di 3
						Comm. NR/17335
INDICE						0
Scala						1:10000
TRACCIATO DELLA CONDOTTA DA DISMETTERE						Sostituisce il Sostituito dal

DISMISSIONE METANODOTTO BITETTO – MONOPOLI
DN 125 (5"), MOP 60 bar, ED OPERE CONNESSE

TRACCIATO DELLA CONDOTTA DA DISMETTERE

0	30/01/2018	EMISSIONE	L. RINALDI	F. MARCHETTI	V. FORLIVESTI G. GIOVANNINI	Foglio 2 di 3
INDICE	DATA	REVISIONI	ELABORATO	VERIFICATO	APPROVATO AUTORIZZATO	Scala 1:10000
					Dis. PG-TP-910	
					Comm. NR/17335	



Il presente disegno e' di proprieta' aziendale - La Societa' tutelera' i propri diritti a termine di legge.

0	1	2	2+638
Capurso		Triggiano	
BA			
N. 45370/5.1	P.I.D.I. N.1Km 0,575	N. 45370/6.1	N. 41395/1
	via Triggiano		S.P. n.131

DISMISSIONE METANODOTTO BITETTO – MONOPOLI
DN 125 (5”), MOP 60 bar, ED OPERE CONNESSE

TRACCIATO DELLA CONDOTTA DA DISMETTERE

0	30/01/2018	EMISSIONE	L. RINALDI	F. MARCHETTI	V. FORLIVESTI G. GIOVANNINI	Foglio 3 di 3
INDICE	DATA	R E V I S I O N I	ELABORATO	VERIFICATO	APPROVATO AUTORIZZATO	Scala 1:10000
				Dis. PG-TP-910 Comm. NR/17335		

LEGENDA

SIMBOLOGIA CARTOGRAFICA

- | | | | |
|--|--|--|---|
| | Metanodotti da porre fuori esercizio e rimuovere | | Altre condotte di terzi |
| | Metanodotto in progetto | | Altri metanodotti in progetto |
| | Metanodotti in esercizio | | Gallerie, Tunnel, Mini-Microtunnel, Raise Boring e T.O.C. |
| | Aree impianti stacco-terminale in progetto | | Impianti di linea in progetto |
| | Aree impianti stacco-terminale esistenti | | Impianti di linea su rete in esercizio |
| | Piazzola di stoccaggio tubazioni | | Impianti di linea da porre fuori esercizio e recuperare |
| | Strada di accesso all'impianto | | Depositi temporanei |
| | Adeguamento strade esistenti | | Strade di accesso provvisorio |
| | | | Punto di ripresa fotografico e numerazione |

SIMBOLOGIA MECCANICA

- Punto di intercettazione di linea (P.I.L.)
- Punto di intercettazione di derivazione importante (P.I.D.I.)
- Punto di intercettazione di derivazione semplice con stacco da P.I.L. (P.I.D.S.)
- Punto di intercettazione e derivazione semplice con stacco da Linea (P.I.D.S.)
- Punto di intercettazione con discaggio di allacciamento (P.I.D.A.)
- Punto predisposto per il discaggio di allacciamento (P.P.D.A.)
- Punto di sezionamento elettrico terminale (P.S.E.T.)
- Stazione predisposta per lancio e ricevimento PIG
- Impianto di riduzione/regolazione della pressione

Il presente disegno e' di proprieta' aziendale - La Societa' tutelera' i propri diritti a termine di legge.

Progressiva chilometrica	N.	
Comuni		
Province		
Impianti	TIPO - N. - PROGR. km	TIPO - N. - ESISTENTE
Attraversamenti	TIPOLOGIA ATTRAVERSATA (SS n. **, corso d'acqua, ferrovia, ecc.)	
Strade - Piste - Piazzole tubazioni	ACCESSO IMPIANTI	ADEGUAMENTI STRADE
Fascia di lavoro	ALLARGATA	RIDOTTA
Scavabilita' terreni	SCIOLTI (T)	ROCCIA TENERA (RT)
Ripristini morfologici	TIPOLOGIA RIPRISTINO (Dis. ST - XXX)	
Ripristini vegetazionali	INERBIMENTI	PIANTAGIONI