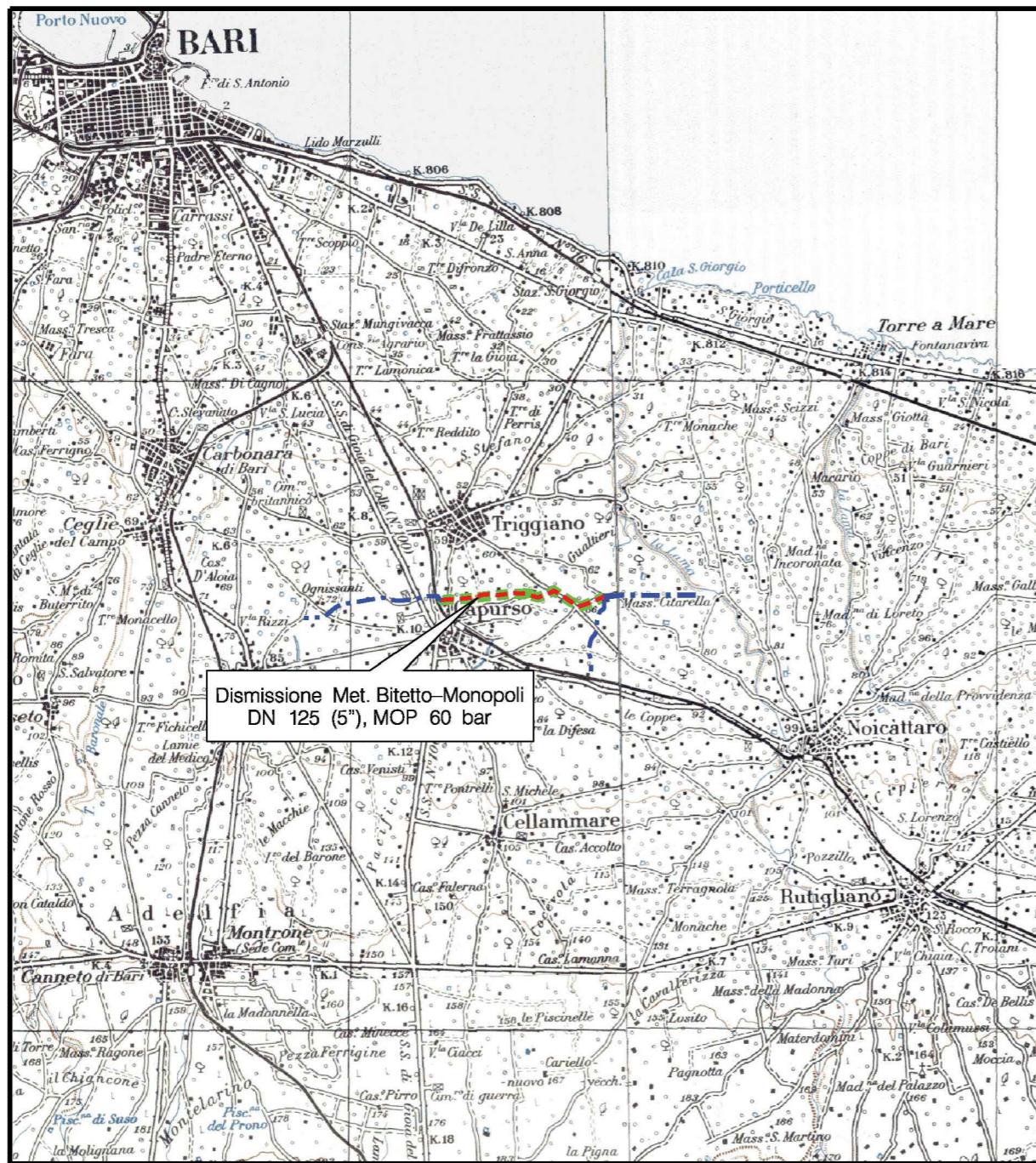


Il presente disegno e' di proprieta' aziendale - La Societa' tutelera' i propri diritti a termine di legge.





COROGRAFIA Scala 1:100.000



0	30/01/2018	EMISSIONE		L. RINALDI	F. MARCHETTI	V. FORLIVESI G. GIOVANNINI
INDICE	DATA	REVISIONI		ELABORATO	VERIFICATO	APPROVATO AUTORIZZATO
			PROGETTISTA Rif.TPIDL: 073670C-116-DW-3252-76 TECHNIP ITALY DIREZIONE LAVORI S.p.A.			
DISMISSIONE METANODOTTO BITETTO - MONOPOLI DN 125 (5"), MOP 60 bar, ED OPERE CONNESSE				Dis. PG-US-910		
				Fg. 1 di 3		
				Comm. NR/17335		
				INDICE		
				Scala 1:10000		
USO DEL SUOLO (CONDOTTA DA DISMETTERE)				Sostituisce il		
				Sostituito dal		

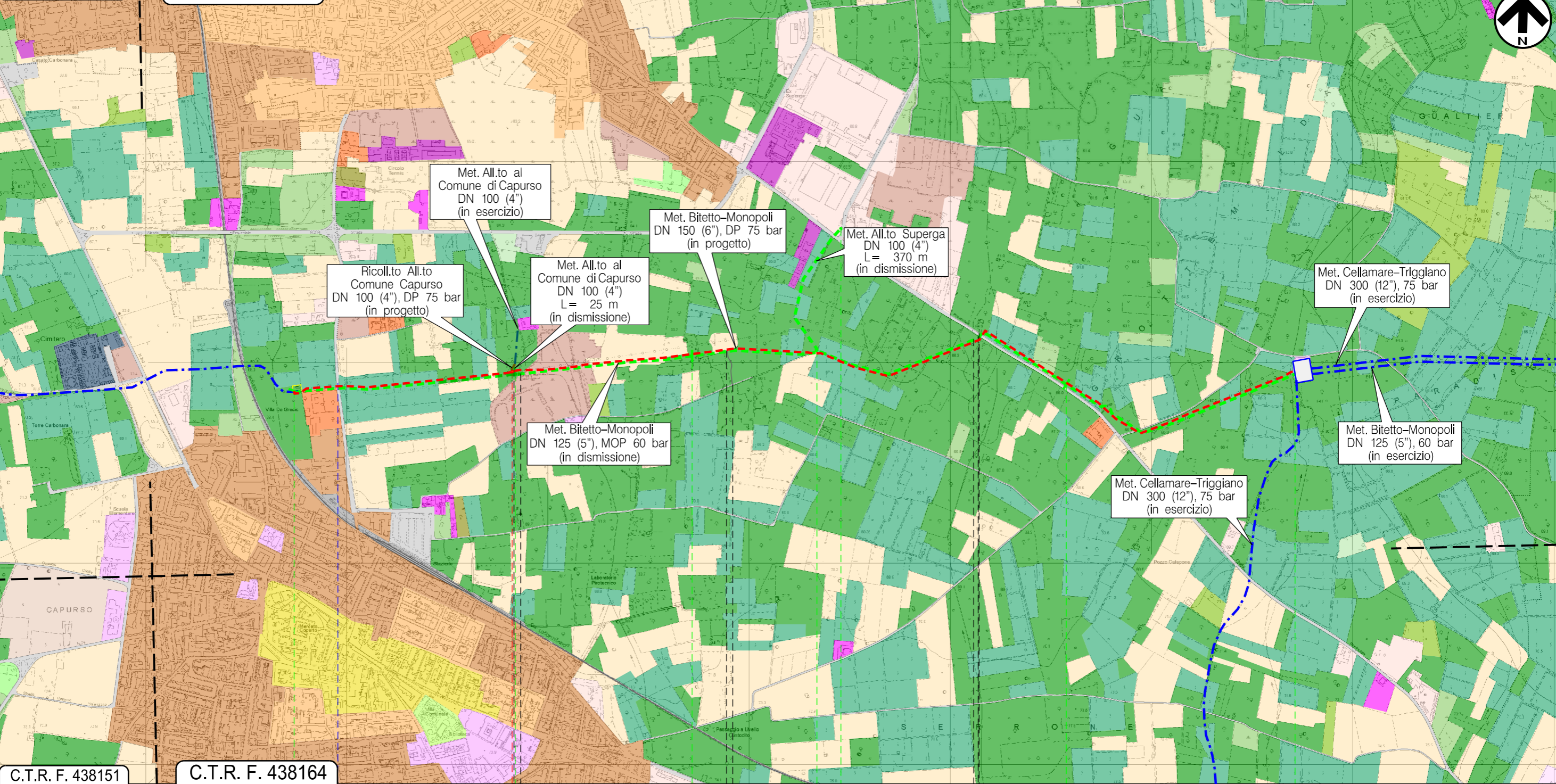
DISMISSIONE METANODOTTO BITETTO – MONOPOLI
DN 125 (5"), MOP 60 bar, ED OPERE CONNESSE

USO DEL SUOLO
(CONDOTTA DA DISMETTERE)

0	30/01/2018	EMISSIONE	L. RINALDI	F. MARCHETTI	V. FORLIVESTI G. GIOVANNINI	Foglio 2
INDICE	DATA	REVISIONI	ELABORATO	VERIFICATO	APPROVATO AUTORIZZATO	di 3
					Dis. PG-US-910	Scala 1:10000
					Comm. NR/17335	

C.T.R. F. 438112

C.T.R. F. 438123



C.T.R. F. 438151

C.T.R. F. 438164

0 1 2 2+638
Capurso BA Triggiano

N. 45370/5.1 P.I.D.I. N.1Km 0,575 N. 45370/6.1 N. 41395/1 N. 41395/2 N. 45370/6.3

via Triggiano S.P. n.131

Il presente disegno e' di proprieta' aziendale - La Societa' tutelera' i propri diritti a termine di legge.

DISMISSIONE METANODOTTO BITETTO – MONOPOLI
DN 125 (5”), MOP 60 bar, ED OPERE CONNESSE

USO DEL SUOLO
(CONDOTTA DA DISMETTERE)

0	30/01/2018	EMISSIONE	L. RINALDI	F. MARCHETTI	V. FORLIVESTI G. GIOVANNINI
INDICE	DATA	REVISIONI	ELABORATO	VERIFICATO	APPROVATO AUTORIZZATO
			Dis.	PG-US-910	
			Comm.	NR/17335	

Foglio
3
di 3
Scala
1:10000

LEGENDA

SIMBOLOGIA CARTOGRAFICA

- | | | | |
|--|--|--|---|
| | Metanodotti da porre fuori esercizio e rimuovere | | Altre condotte di terzi |
| | Metanodotto in progetto | | Altri metanodotti in progetto |
| | Metanodotti in esercizio | | Gallerie, Tunnel, Mini-Microtunnel, Raise Boring e T.O.C. |
| | Aree impianti stacco-terminale in progetto | | Impianti di linea in progetto |
| | Aree impianti stacco-terminale esistenti | | Impianti di linea su rete in esercizio |
| | Piazzola di stoccaggio tubazioni | | Impianti di linea da porre fuori esercizio e recuperare |
| | Strada di accesso all'impianto | | Depositi temporanei |
| | Adeguamento strade esistenti | | Strade di accesso provvisorio |
| | | | Punto di ripresa fotografico e numerazione |

SIMBOLOGIA MECCANICA

- Punto di intercettazione di linea (P.I.L.)
- Punto di intercettazione di derivazione importante (P.I.D.I.)
- Punto di intercettazione di derivazione semplice con stacco da P.I.L. (P.I.D.S.)
- Punto di intercettazione e derivazione semplice con stacco da Linea (P.I.D.S.)
- Punto di intercettazione con discaggio di allacciamento (P.I.D.A.)
- Punto predisposto per il discaggio di allacciamento (P.P.D.A.)
- Punto di sezionamento elettrico terminale (P.S.E.T.)
- Stazione predisposta per lancio e ricevimento PIG
- Impianto di riduzione/regolazione della pressione

LEGENDA USO DEL SUOLO:

- 321 - Aree a pascolo naturale, praterie, incolti
- 3241 - Aree a ricolonizzazione naturale
- 323 - Aree a vegetazione sclerofilla
- 1422 - Aree sportive (calcio, atletica, tennis, etc)
- 1331 - Cantieri e spazi in costruzione e scavi
- 322 - Cespuglieti e arbusteti
- 2112 - Colture orticole in pieno campo in serra e sotto plastica in aree non irrigue
- 241 - Colture temporanee associate a colture permanenti
- 222 - Frutteti e frutti minori
- 1216 - Insediamenti produttivi agricoli
- 1212 - Insediamento commerciale
- 1215 - Insediamento degli impianti tecnologici
- 1213 - Insediamento dei grandi impianti di servizi pubblici e privati
- 1211 - Insediamento industriale o artigianale con spazi annessi
- 1225 - Reti ed aree per la distribuzione, la produzione e il trasporto dell'energia
- 1222 - Reti ferroviarie comprese le superfici annesse
- 1221 - Reti stradali e spazi accessori
- 2111 - Seminativi semplici in aree non irrigue
- 242 - Sistemi colturali e particellari complessi
- 1332 - Suoli rimaneggiati e artefatti
- 1121 - Tessuto residenziale discontinuo
- 1123 - Tessuto residenziale sparso
- 221 - Vigneti
- 223 - Uliveti

Il presente disegno e' di proprieta' aziendale - La Societa' tutelera' i propri diritti a termine di legge.

Progressiva chilometrica	N.	
Comuni		
Province		
Impianti	TIPO - N. - PROGR. km	TIPO - N. - ESISTENTE
Attraversamenti	TIPOLOGIA ATTRAVERSATA (SS n. **, corso d'acqua, ferrovia, ecc.)	
Strade - Piste - Piazzole tubazioni	ACCESSO IMPIANTI	ADEGUAMENTI STRADE
Fascia di lavoro	ALLARGATA	RIDOTTA
Scavabilita' terreni	SCIOLTI (T)	ROCCIA TENERA (RT)
Ripristini morfologici	TIPOLOGIA RIPRISTINO (Dis. ST - XXX)	
Ripristini vegetazionali	INERBIMENTI	PIANTAGIONI