

## ALLEGATO 1 ELABORATI GRAFICI

### Elenco delle tavole

- TAVOLA 1 - Inquadramento geografico sovrappasso n° 64 su ortofoto (Google Earth)
- TAVOLA 2 - Localizzazione sovrappasso n° 64 su carta tecnica e ortofoto ([www.visual.paginegialle.it](http://www.visual.paginegialle.it))
- TAVOLA 3 - Sovrappasso n° 64 su ortofoto (Google Earth)
- TAVOLA 4 - Veduta del sovrappasso n°64 (Google Streetview)
- TAVOLA 5 - Stralcio Tav. 13.2.4 di progetto, con indicato il limite dell'area di intervento (linea rossa) e il perimetro all'interno del quale saranno ubicate le aree logistiche e di deposito (linea tratteggiata rosa)
- TAVOLA 6 - Veduta del sovrappasso n°64 (Bing Maps) con il perimetro all'interno del quale saranno ubicate le aree logistiche e di deposito
- TAVOLA 7 - Sovrappasso n. 64. Particolare dell'uso del suolo in corrispondenza del perimetro all'interno del quale avverrà l'intervento e saranno ubicate le aree logistiche e di deposito – elaborazione GIS
- TAVOLA 8 - Localizzazione del sovrappasso n. 64 rispetto al Sistema Ambientale individuato dal PTCP (stralcio TAV. 3 PTCP adottato con D.C.P. n° 52 del 27 giugno 2013)
- TAVOLA 9 - Localizzazione del sovrappasso n. 64 rispetto alla Tavola della Rete ecologica del PATI (piano di assetto del territorio intercomunale) dei comuni di Brentino Belluno e Rivoli Veronese
- TAVOLA 10 - Localizzazione del sovrappasso n. 64 rispetto a stralcio della tavola "Variazioni della Naturalità" della VAS del PATI Brentino Belluno e Rivoli Veronese
- TAVOLA 11 - Localizzazione del sovrappasso n. 64 rispetto ai siti della Rete Natura 2000 – elaborazione GIS
- TAVOLA 12 - Localizzazione del sovrappasso n. 64 rispetto agli habitat della Rete Natura 2000 (dati del Quadro Conoscitivo della Regione Veneto – elaborazione GIS)
- TAVOLA 13 – Tipologia delle strutture esistenti – prospetto e sezione
- TAVOLA 14 – Tipologia nuovo sovrappasso n. 63 - prospetto e sezioni
- TAVOLA 15 – Planimetria di raffronto stato attuale - stato di progetto - Planimetria e sezione-tipo del sovrappasso n° 63
- TAVOLA 16 - Cronoprogramma delle lavorazioni per il rifacimento del sovrappasso n. 64 "Brentino 2"
- TAVOLA 17- Localizzazione del sovrappasso n. 64 rispetto a stralcio tavola 1 "Vincoli" del PATI dei comuni di Brentino Belluno e Rivoli Veronese
- TAVOLA 18- Localizzazione del sovrappasso n. 64 rispetto a stralcio tavola 3 "Fragilità" del PATI dei comuni di Brentino Belluno e Rivoli Veronese
- TAVOLA 19- Localizzazione del sovrappasso n. 64 rispetto alle aree a diversa pericolosità idraulica e geologica definite dal P.A.I. dell'Autorità di Bacino del Fiume Adige
- TAVOLA 20– Localizzazione del sovrappasso n. 64 rispetto alle aree eccedenti i 1.600 m s.l.m. (estratto mappa SITAP)
- TAVOLA 21 – Localizzazione del sovrappasso n. 64 rispetto alle aree protette (EUAP) – Geoportale Nazionale

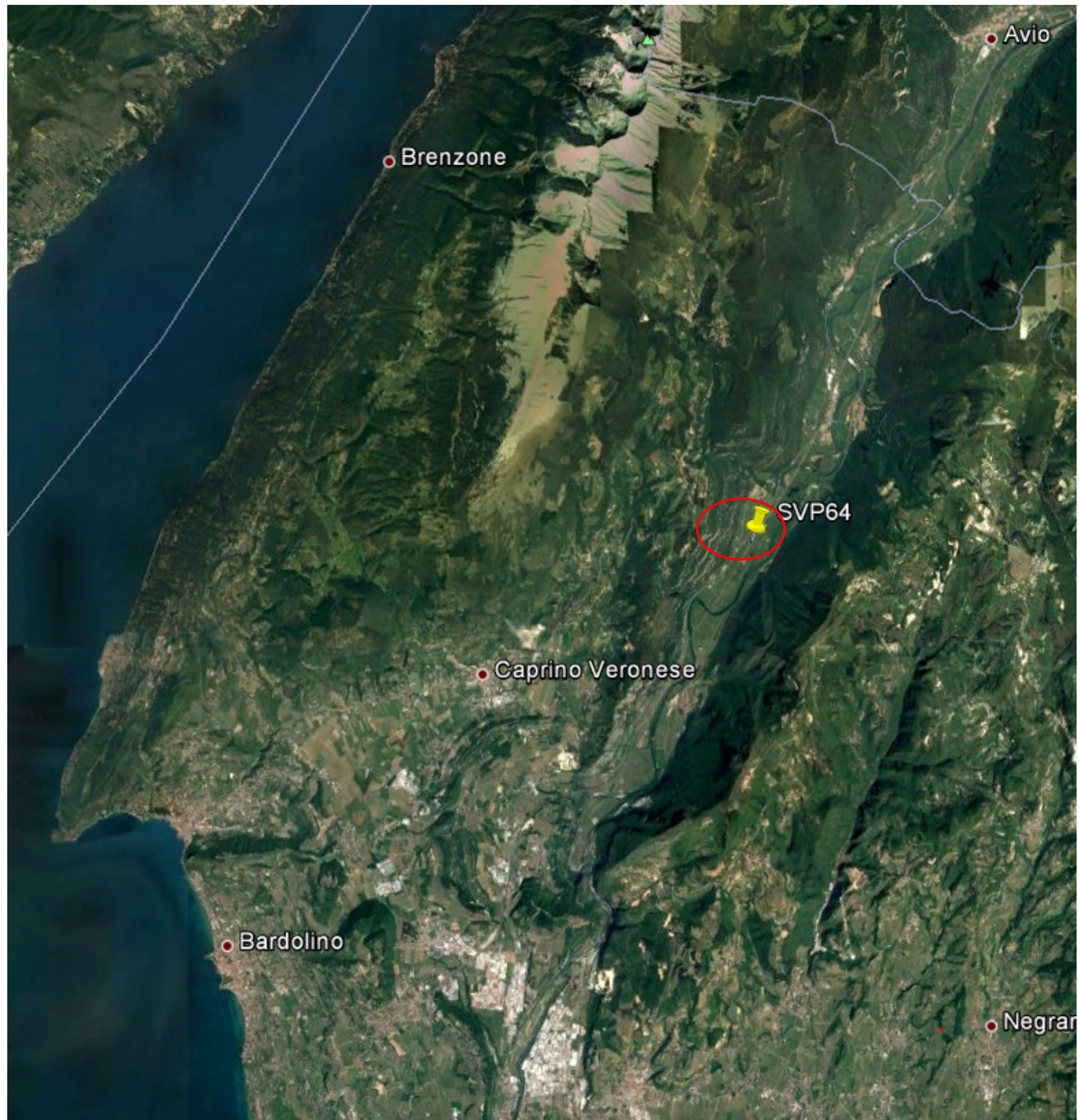


TAVOLA 1 - Inquadramento geografico sovrappasso n° 64 su ortofoto (Google Earth)





TAVOLA 2 - Localizzazione sovrappasso n° 64 su carta tecnica e ortofoto ([www.visual.paginegialle.it](http://www.visual.paginegialle.it))



TAVOLA 3 - Sovrappasso n° 64 su ortofoto (Google Earth)





TAVOLA 4 - Veduta del sovrappasso n°64 (Google Streetview)





TAVOLA 5 - Stralcio Tav. 13.2.4 di progetto, con indicato il limite dell'area di intervento (linea rossa) e il perimetro all'interno del quale saranno ubicate le aree logistiche e di deposito (linea tratteggiata rosa)





*TAVOLA 6 - Veduta del sovrappasso n°64 (Bing Maps) con il perimetro all'interno del quale saranno ubicate le aree logistiche e di deposito*



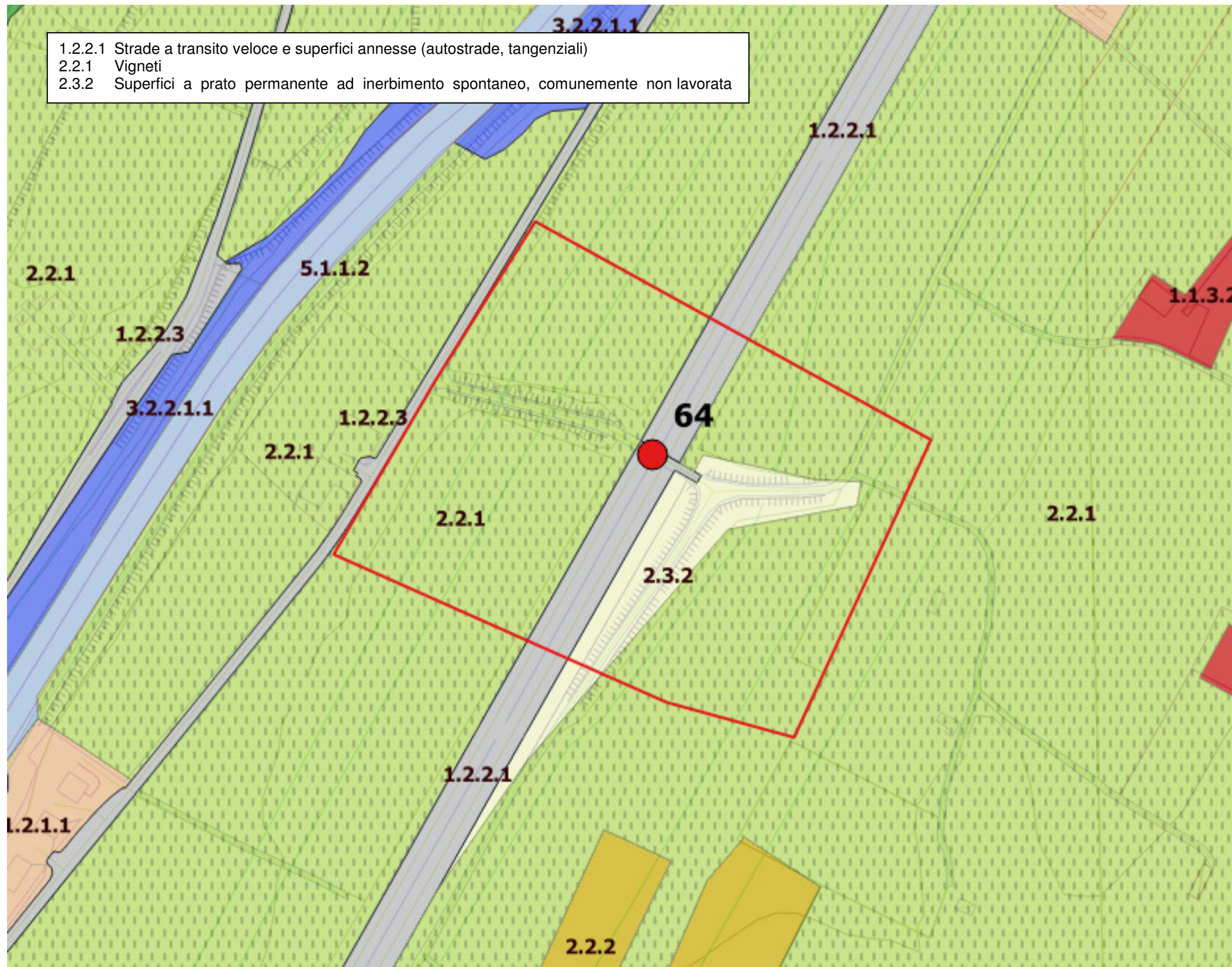


TAVOLA 7 - Sovrappasso n. 64. Particolare dell'uso del suolo in corrispondenza del perimetro all'interno del quale avverrà l'intervento e saranno ubicate le aree logistiche e di deposito – elaborazione GIS





### LEGENDA

Sistema ecorelazionale:		Sorgente (N.T.A.: Art. 21 - 22 - 36 - 40)
Area nucleo (N.T.A.: Art. 46 - 47 - 48 - 49)	Risorgiva (N.T.A.: Art. 21 - 22 - 25 - 36 - 40)	Corso d'acqua (N.T.A.: Art. 5 - 6 - 7)
Isola ad elevata naturalità (N.T.A.: Art. 46 - 47 - 48 - 49)	Specchio d'acqua (N.T.A.: Art. 21 - 22 - 36)	Golena (N.T.A.: Art. 21 - 22 - 36)
Corridoio ecologico (N.T.A.: Art. 46 - 47 - 48 - 49)	Macchia boscata (N.T.A.: Art. 5 - 6 - 7)	Monumento geologico (geosito) (N.T.A.: Art. 21 - 22 - 36)
Area di connessione naturalistica (N.T.A.: Art. 46 - 47 - 48 - 50)	Monumento botanico (N.T.A.: Art. 21 - 22 - 36)	Area relitta naturale (N.T.A.: Art. 46 - 47 - 48 - 51)
Area di rinaturalizzazione (N.T.A.: Art. 46 - 47 - 48 - 51)	Cava da recuperare (N.T.A.: Art. 21 - 22 - 29)	Discarica da recuperare (N.T.A.: Art. 21 - 22 - 28)
Sito di Importanza Comunitaria (SIC) (N.T.A.: Art. 5 - 6 - 7)	Barriera infrastrutturale (N.T.A.: Art. 48 - 49 - 50)	Barriera naturale (N.T.A.: Art. 48 - 49 - 50)
Zona di Protezione Speciale (ZPS) (N.T.A.: Art. 5 - 6 - 7)		
Riserva istituita (N.T.A.: Art. 5 - 6 - 7)		
Parco istituito (N.T.A.: Art. 5 - 6 - 7)		
Biotopo regionale (N.T.A.: Art. 46 - 47 - 48 - 49)		
Zona umida (N.T.A.: Art. 5 - 6 - 7 - 21 - 22 - 36 - 40)		

TAVOLA 8 - Localizzazione del sovrappasso n. 64 rispetto al Sistema Ambientale individuato dal PTCP (stralcio TAV. 3 PTCP adottato con D.C.P. n° 52 del 27 giugno 2013)



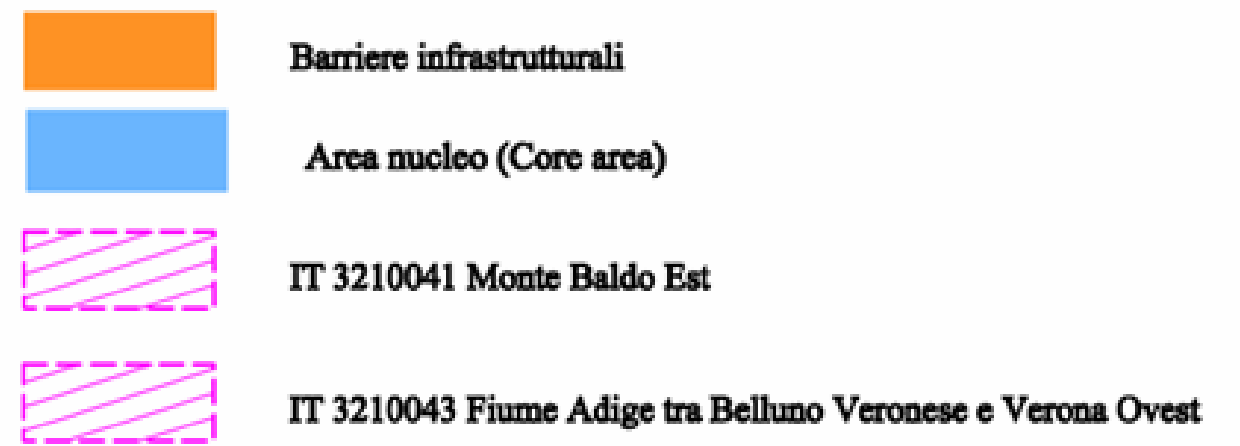
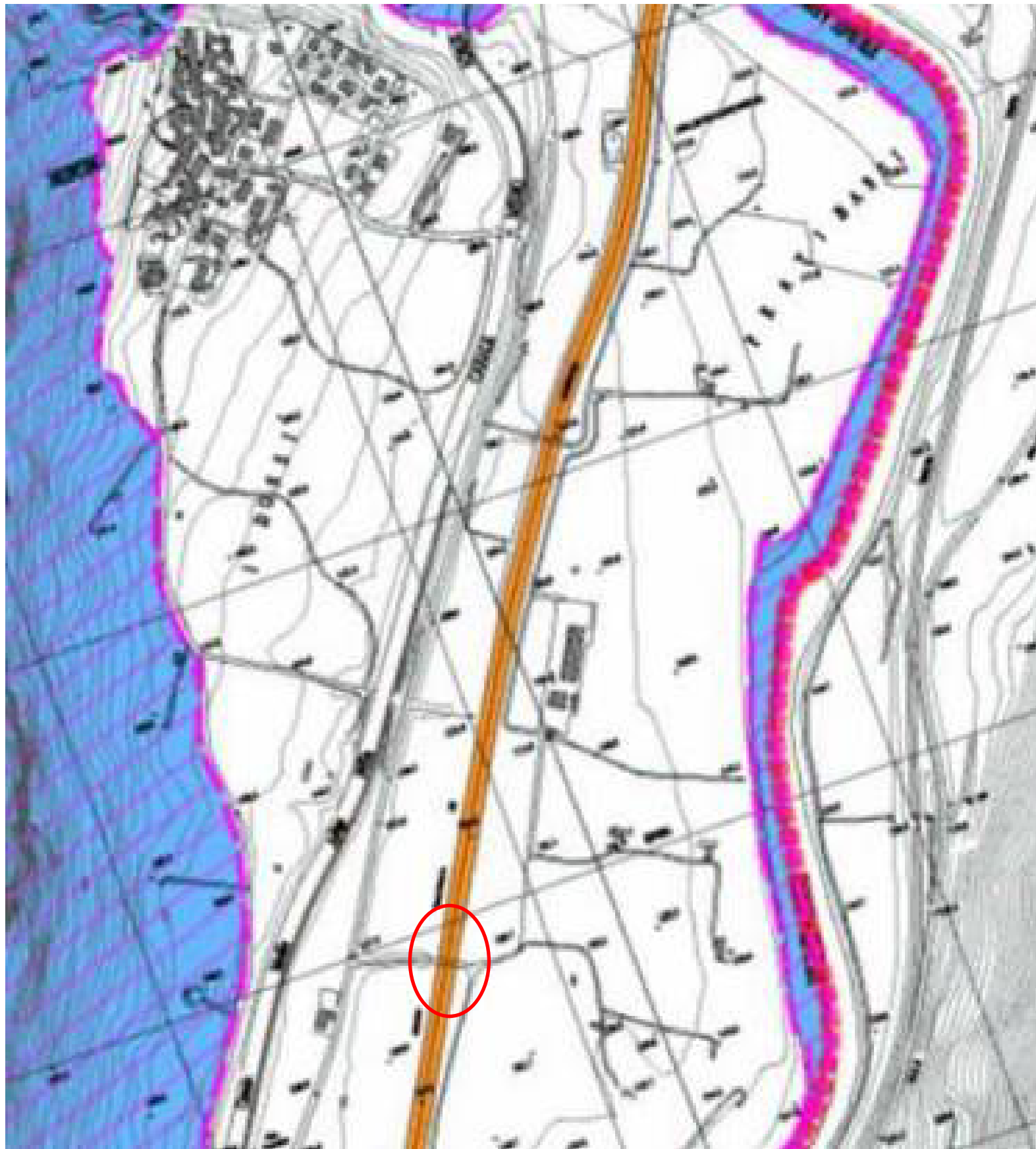


TAVOLA 9 - Localizzazione del sovrappasso n. 64 rispetto alla Tavola della Rete ecologica del PATI (piano di assetto del territorio intercomunale) dei comuni di Brentino Belluno e Rivoli Veronese



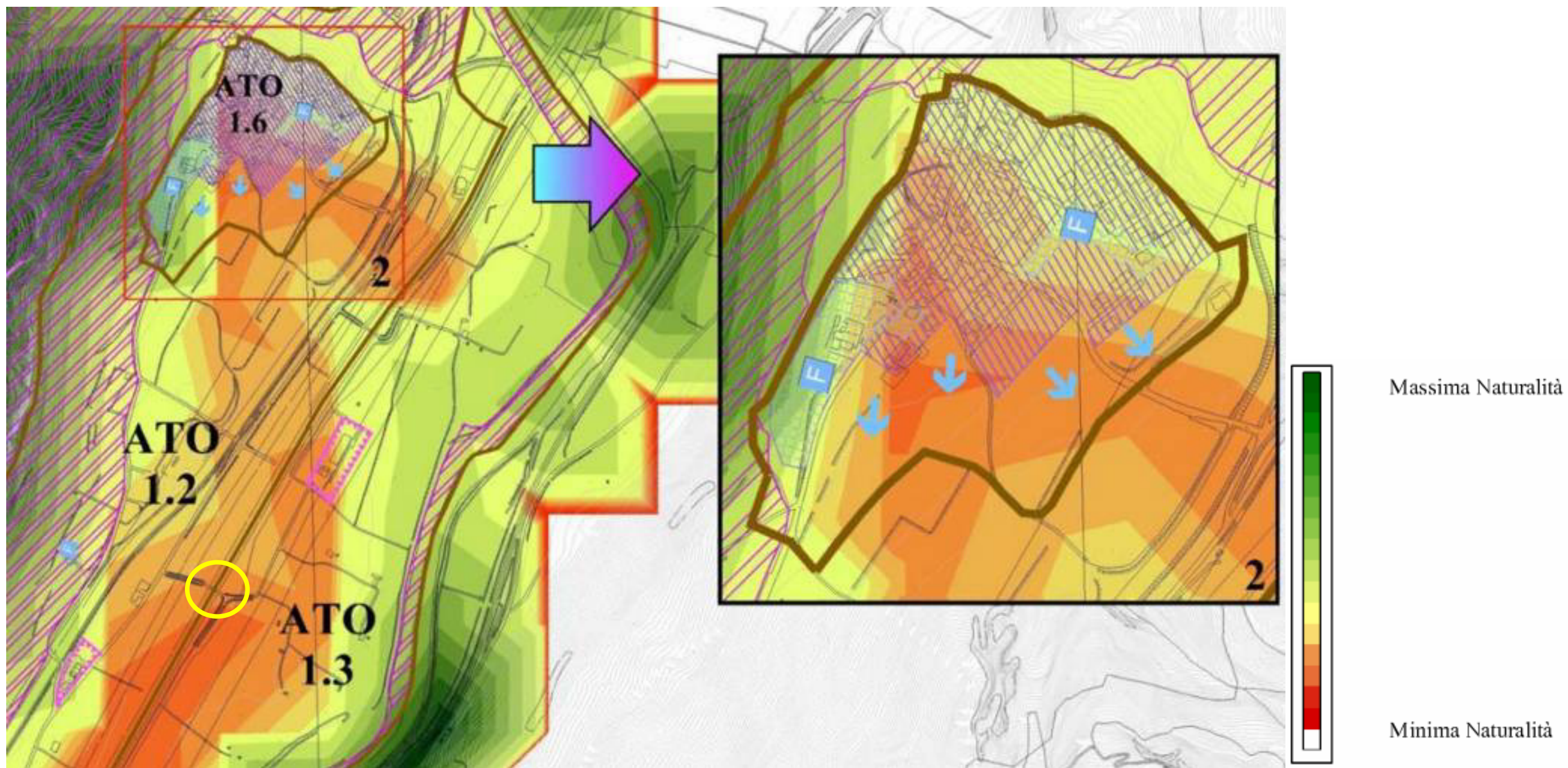


TAVOLA 10 - Localizzazione del sovrappasso n. 64 rispetto a stralcio della tavola "Variazioni della Naturalità" della VAS del PATI Brentino Belluno e Rivoli Veronese



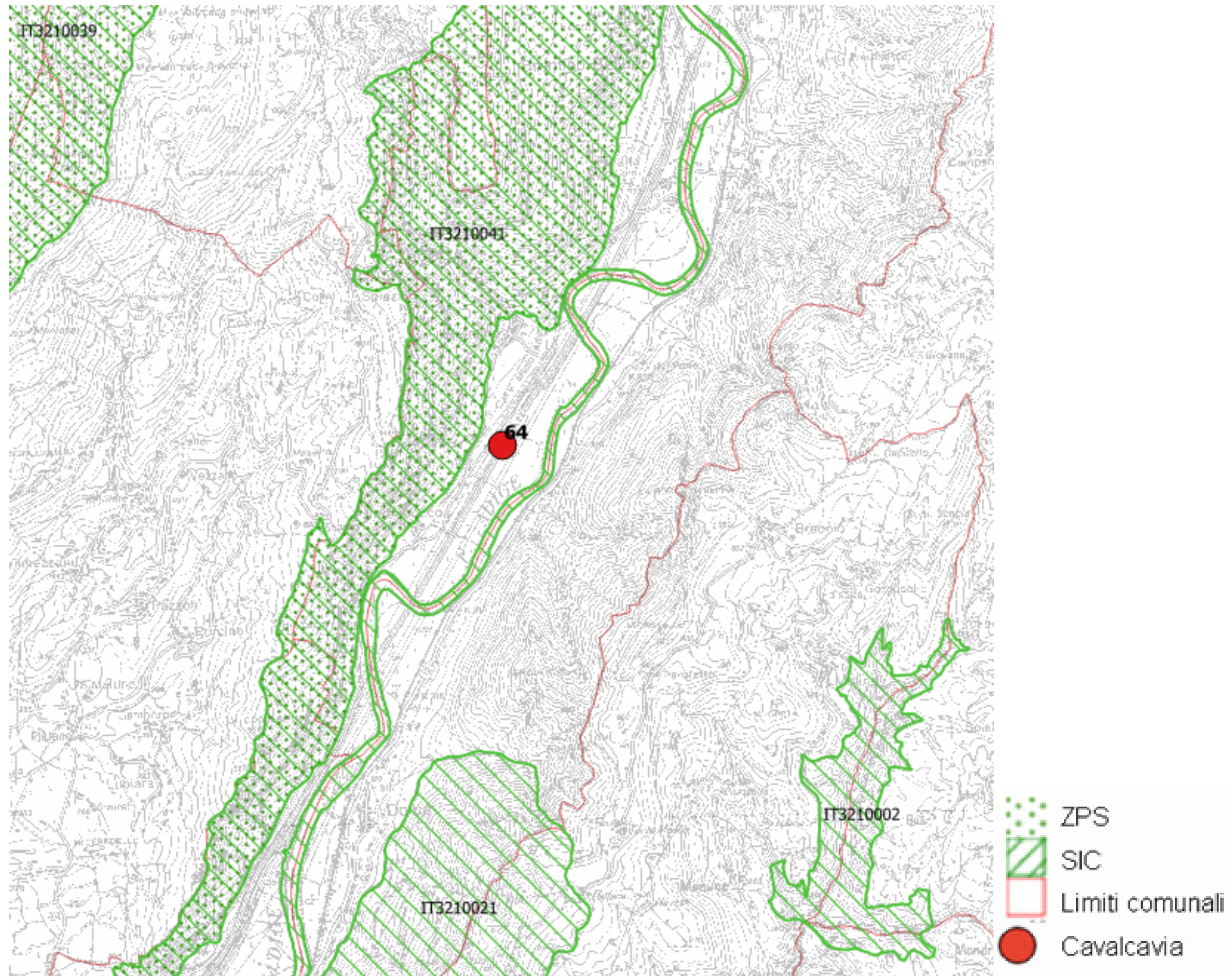


TAVOLA 11 - Localizzazione del sovrappasso n. 64 rispetto ai siti della Rete Natura 2000 – elaborazione GIS



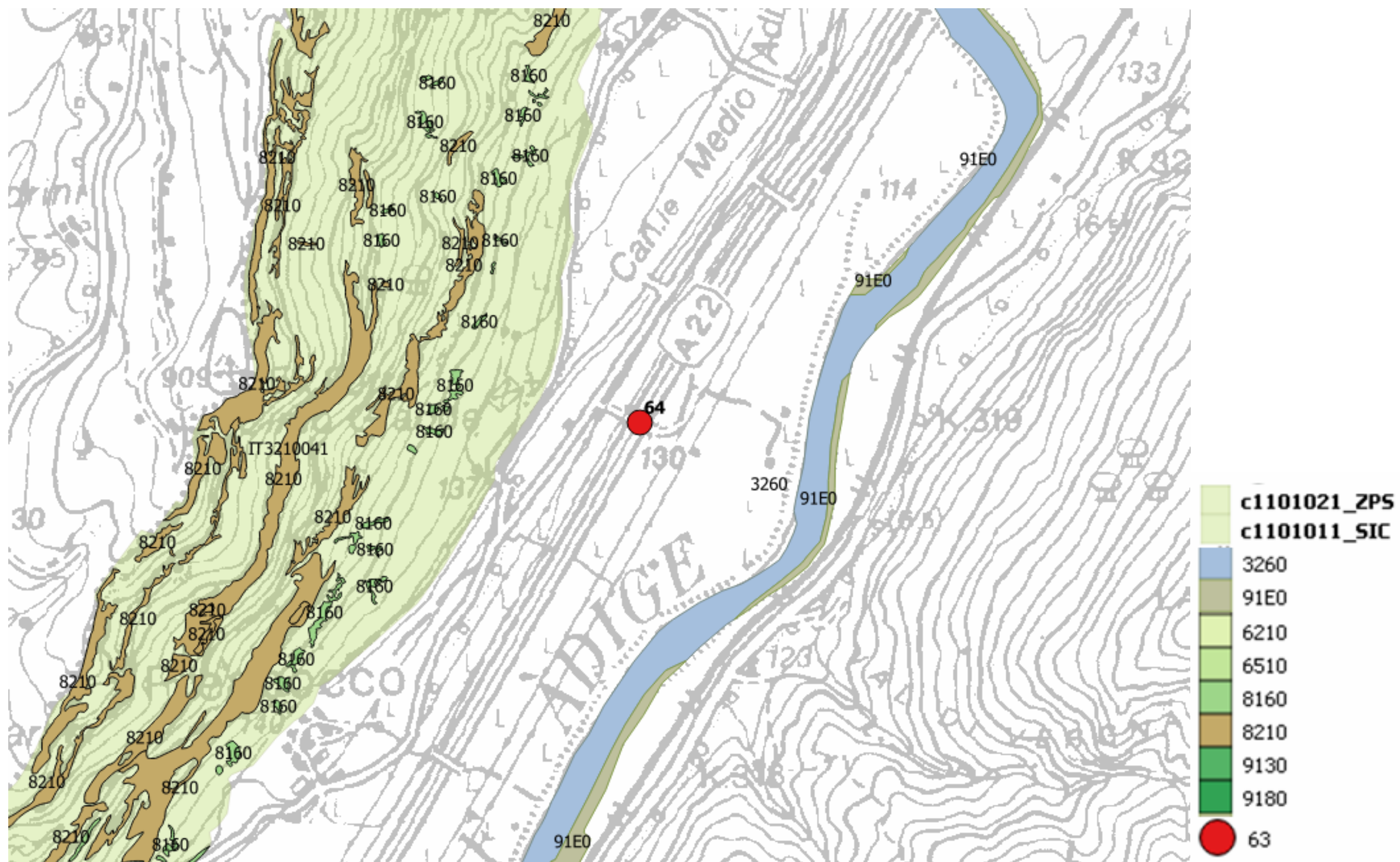
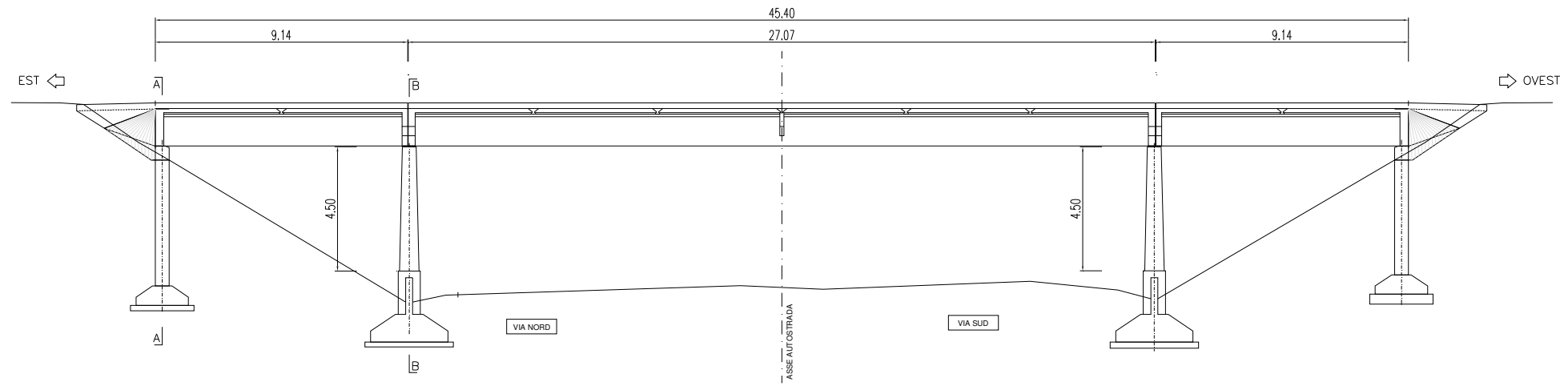


TAVOLA 12 - Localizzazione del sovrappasso n. 64 rispetto agli habitat della Rete Natura 2000 (dati del Quadro Conoscitivo della Regione Veneto – elaborazione GIS)



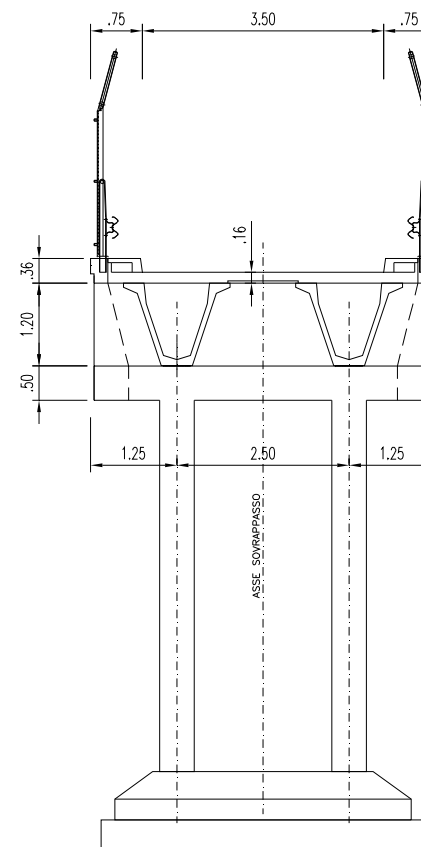
# SEZIONE LONGITUDINALE DEL SOVRAPASSO ESISTENTE

Scala 1:200



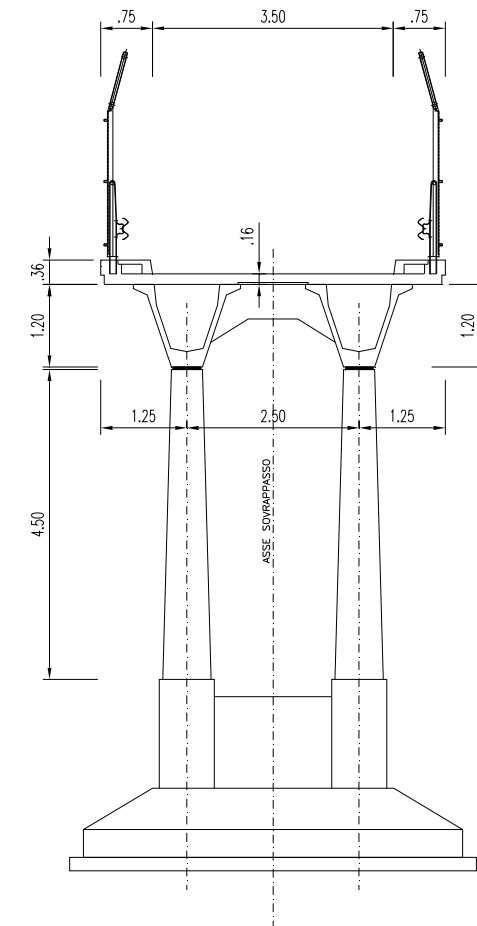
## SEZIONE A-A SU SPALLA

Scala 1:100



## SEZIONE B-B SU PILA

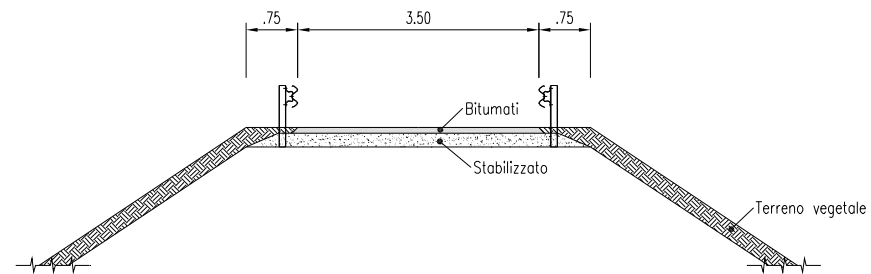
Scala 1:100



## SEZIONE TIPO IN RILEVATO

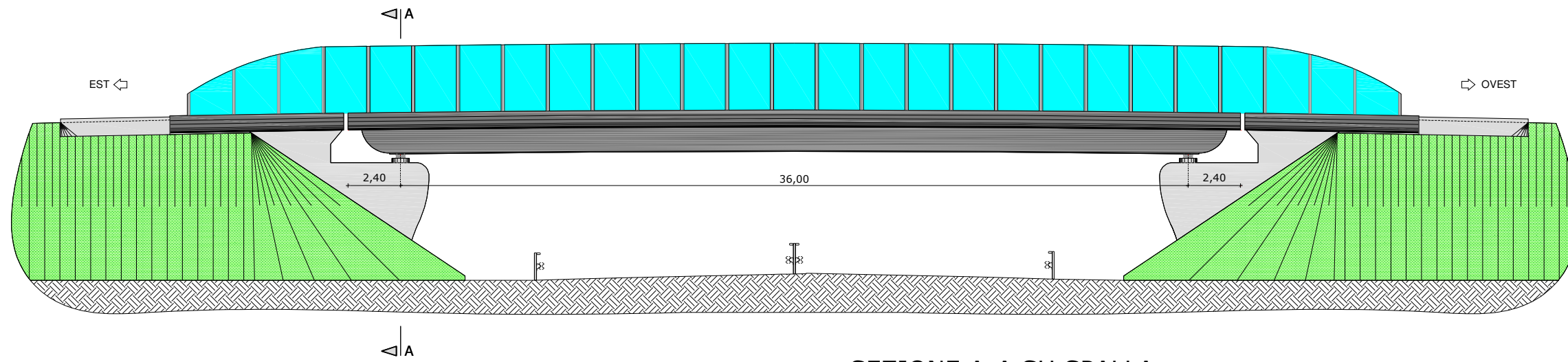
RAMPA SOVRAPASSO

Scala 1:100

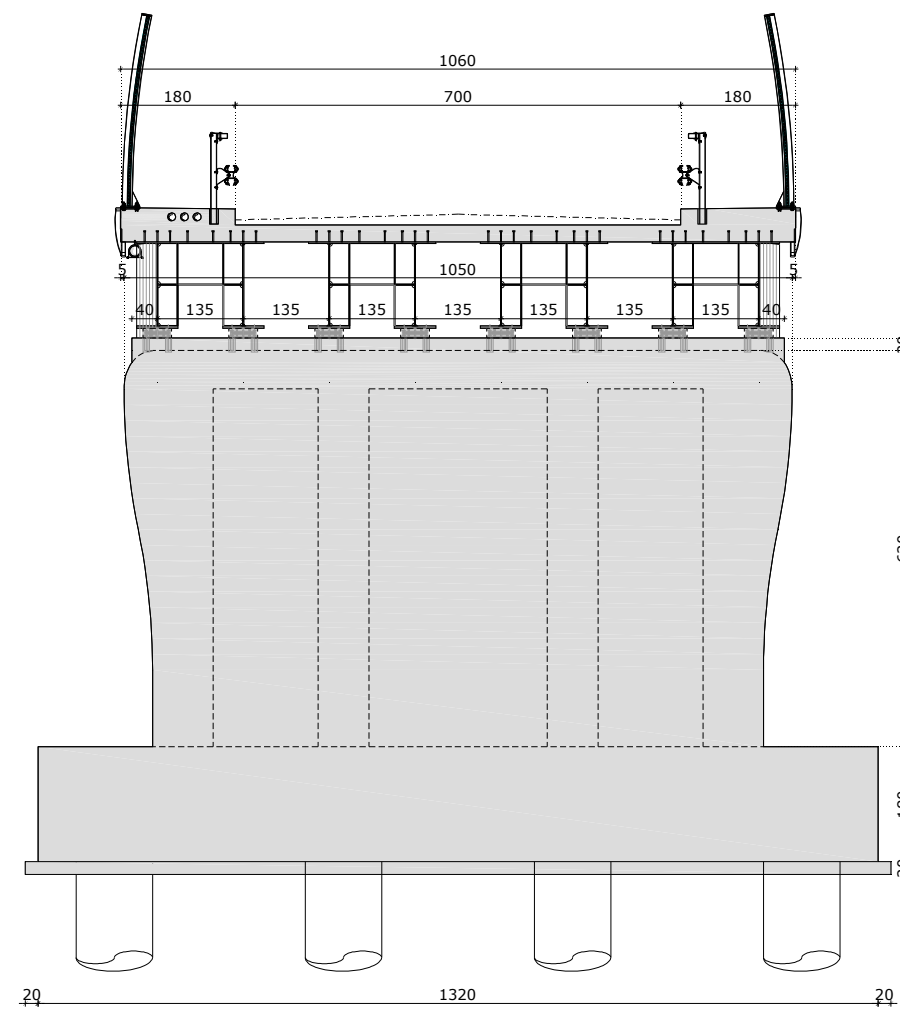




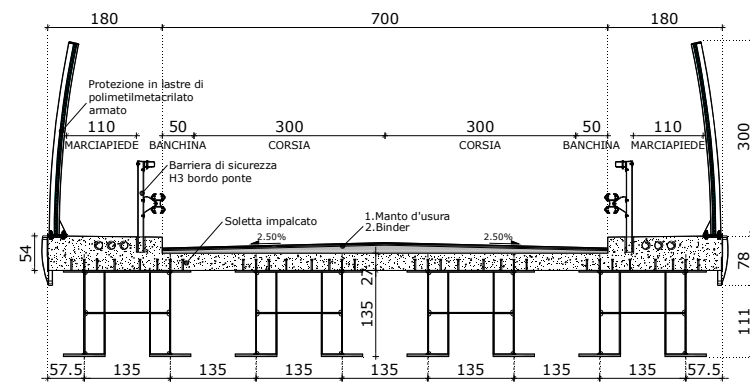
PROSPETTO DEL NUOVO SOVRAPPASSO Scala 1:200



SEZIONE A-A SU SPALLA Scala 1:100



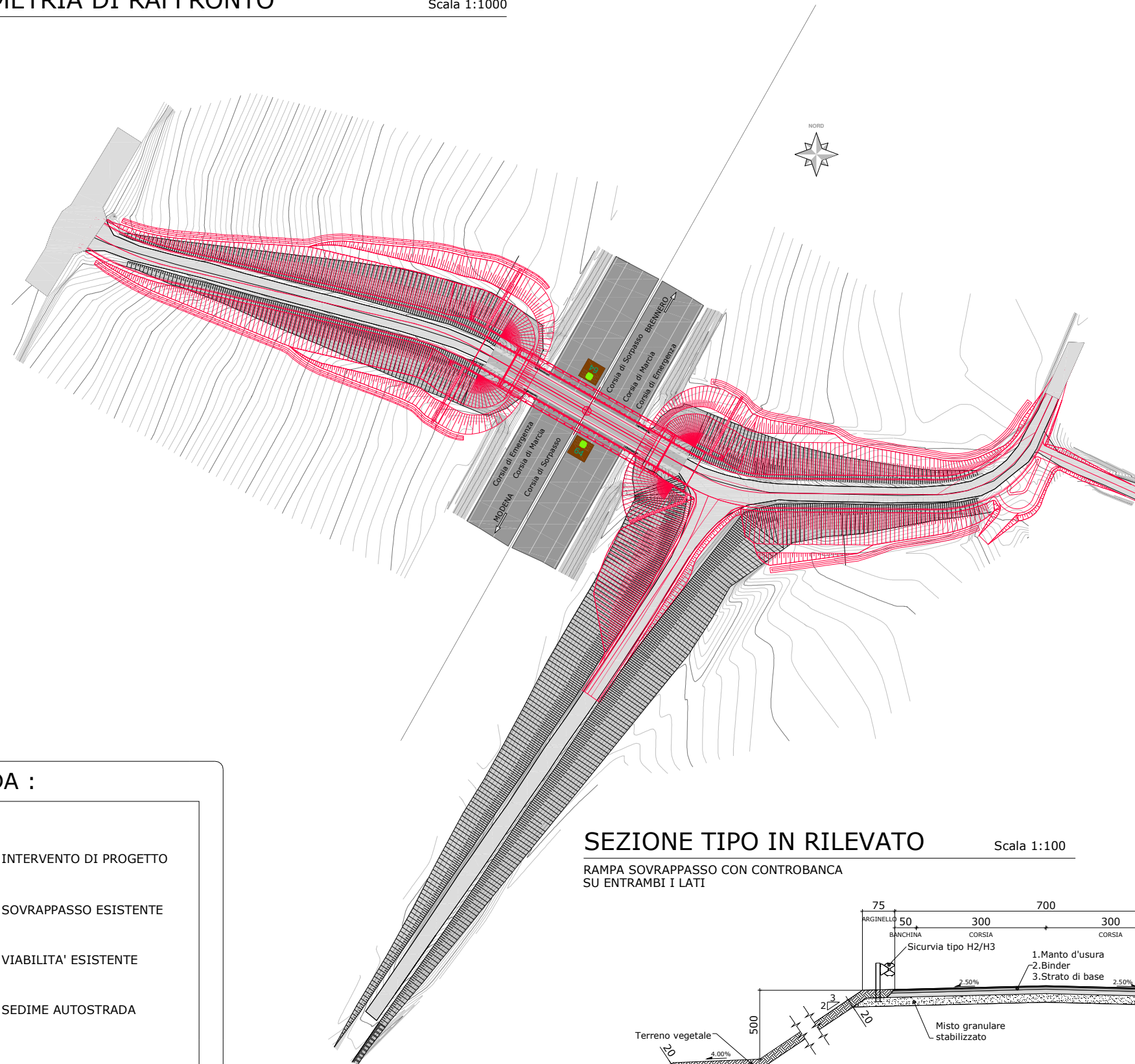
SEZIONE TIPO SU IMPALCATO Scala 1:100





PLANIMETRIA DI RAFFRONTO

Scala 1:1000



**LEGENDA :**

-  INTERVENTO DI PROGETTO
-  SOVRAPPASSO ESISTENTE
-  VIABILITA' ESISTENTE
-  SEDIME AUTOSTRADA

SEZIONE TIPO IN RILEVATO

Scala 1:100

RAMPA SOVRAPPASSO CON CONTROBANCA SU ENTRAMBI I LATI

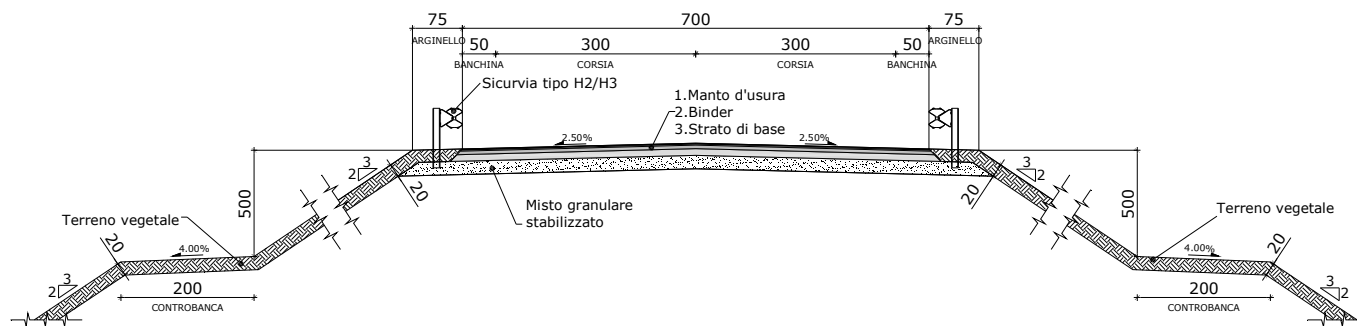
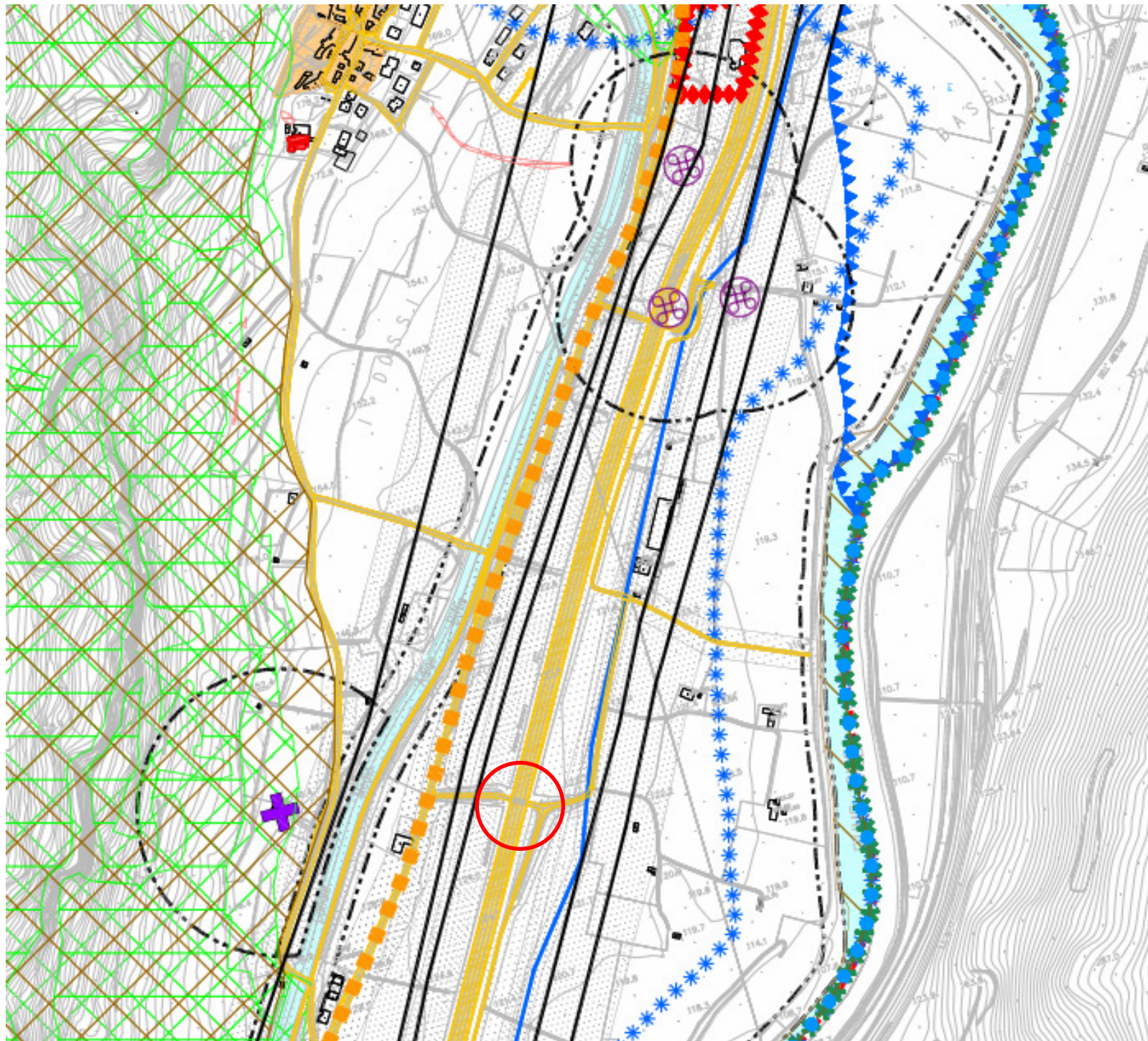


TAVOLA 15 –Planimetria di raffronto stato attuale - stato di progetto - Planimetria e sezione-tipo del sovrappasso n° 63















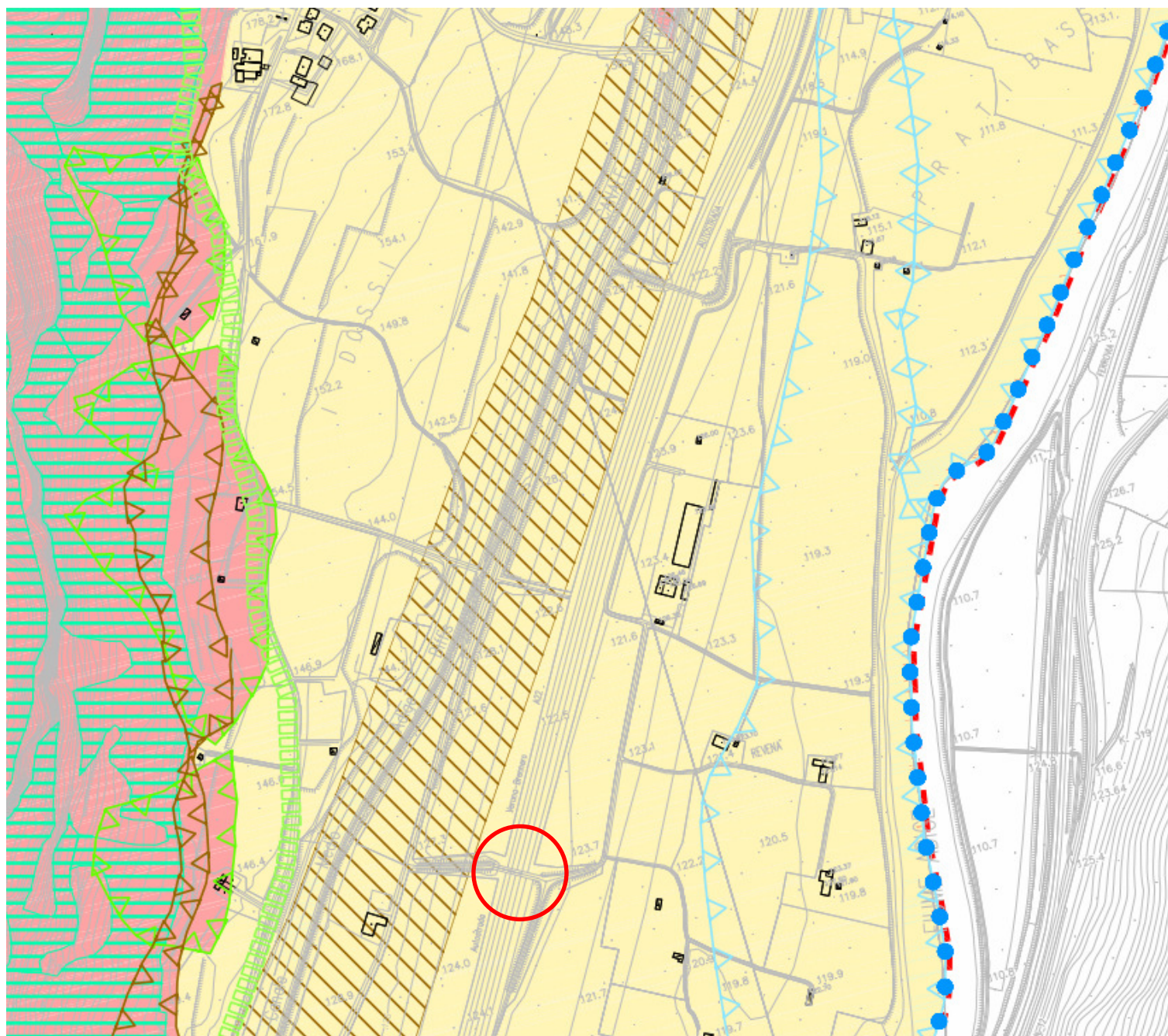
	Viabilità/Fasce di rispetto - D.Lgs. 285/1992	Art. 9.4
	Vincolo paesaggistico D.Lgs. 42/2004 - Corsi d'acqua	Art. 6.2
	Strade romane: Via Claudia-Augusta	Art. 9.1
	Gasdotti/Fasce di rispetto - D.M. 24/11/1984	Art. 9.6
	Impianti di comunicazione elettronica ad uso pubblico/Fasce di rispetto	Art. 9.9
	Elettrodotti/Fasce di rispetto - D.P.C.M. 08/07/2003	Art. 9.5

TAVOLA 17- Localizzazione del sovrappasso n. 64 rispetto a stralcio tavola 1 "Vincoli" del PATI dei comuni di Brentino Belluno e Rivoli Veronese





**COMPATIBILITA' GEOLOGICA**



Area idonea a condizione

Art. 12.1.1

**ALTRE COMPONENTI**



Area a rischio archeologico

Art. 12.3.4

TAVOLA 18- Localizzazione del sovrappasso n. 64 rispetto a stralcio tavola 3 "Fragilità" del PATI dei comuni di Brentino Belluno e Rivoli Veronese





Aree di pericolosità idraulica	
	Pericolosità Molto Elevata (P4)
	Pericolosità Elevata (P3)
	Pericolosità Media (P2)
	Pericolosità Moderata (P1)

Area in studio

Aree a Rischio Elevato da frana (R3)	
	R3
Aree a Rischio Medio da frana (R2)	
	R2
Aree a Rischio Moderato da frana (R1)	
	R1

Pericolosità da frana	
	Pericolosità Molto Elevata (P4)
	Pericolosità Elevata (P3)
	Pericolosità Media (P2)
	Pericolosità Moderata (P1)
Dissesti storici da frana e da colata detritica	
	Dissesti storici da frana e da colata detritica
Ortofoto Volo IT2000	

TAVOLA 19- Localizzazione del sovrappasso n. 64 rispetto alle aree a diversa pericolosità idraulica e geologica definite dal P.A.I. dell'Autorità di Bacino del Fiume Adige



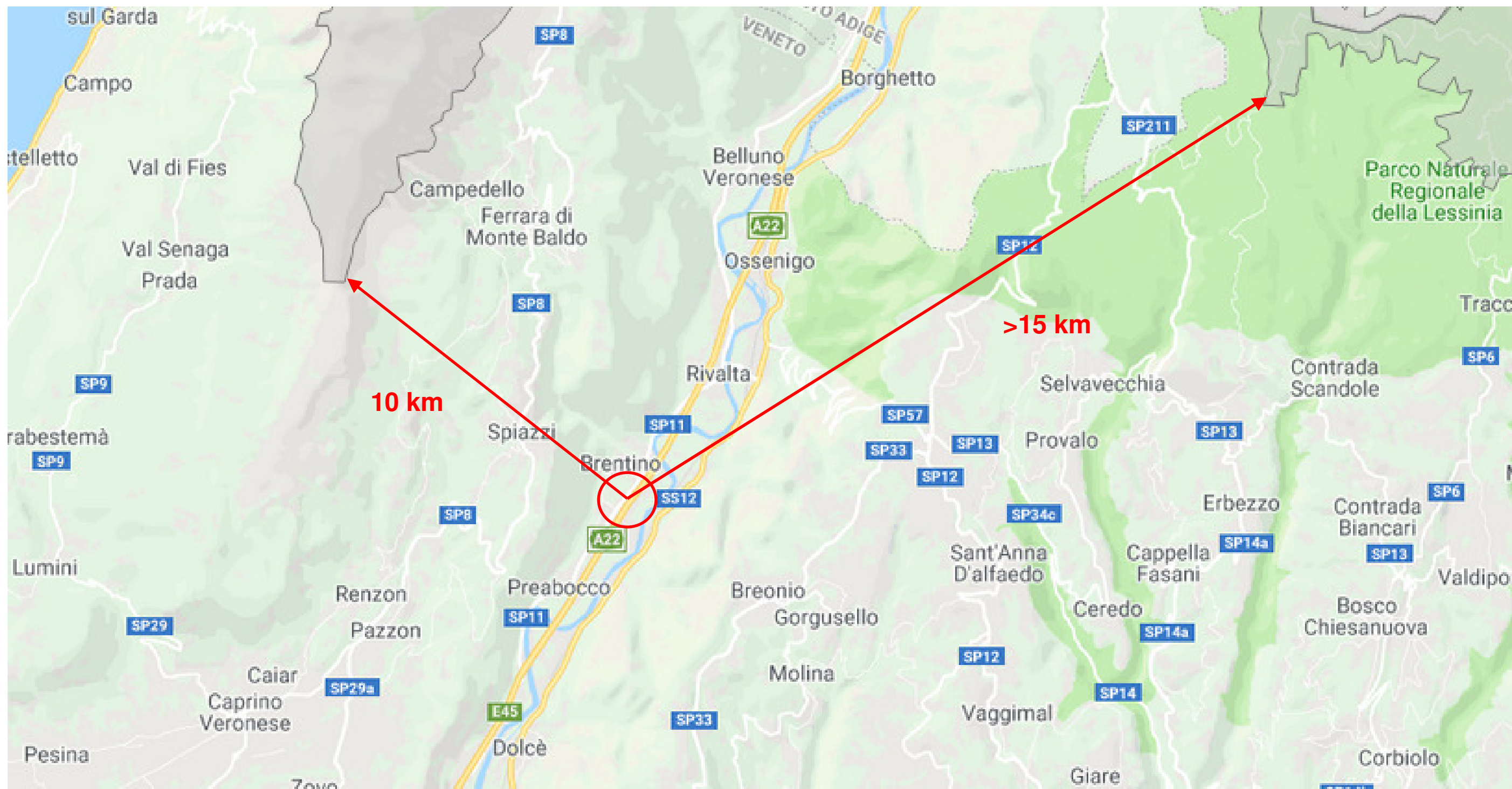


TAVOLA 20- Localizzazione del sovrappasso n. 64 rispetto alle aree eccedenti i 1.600 m s.l.m. (estratto mappa SITAP)



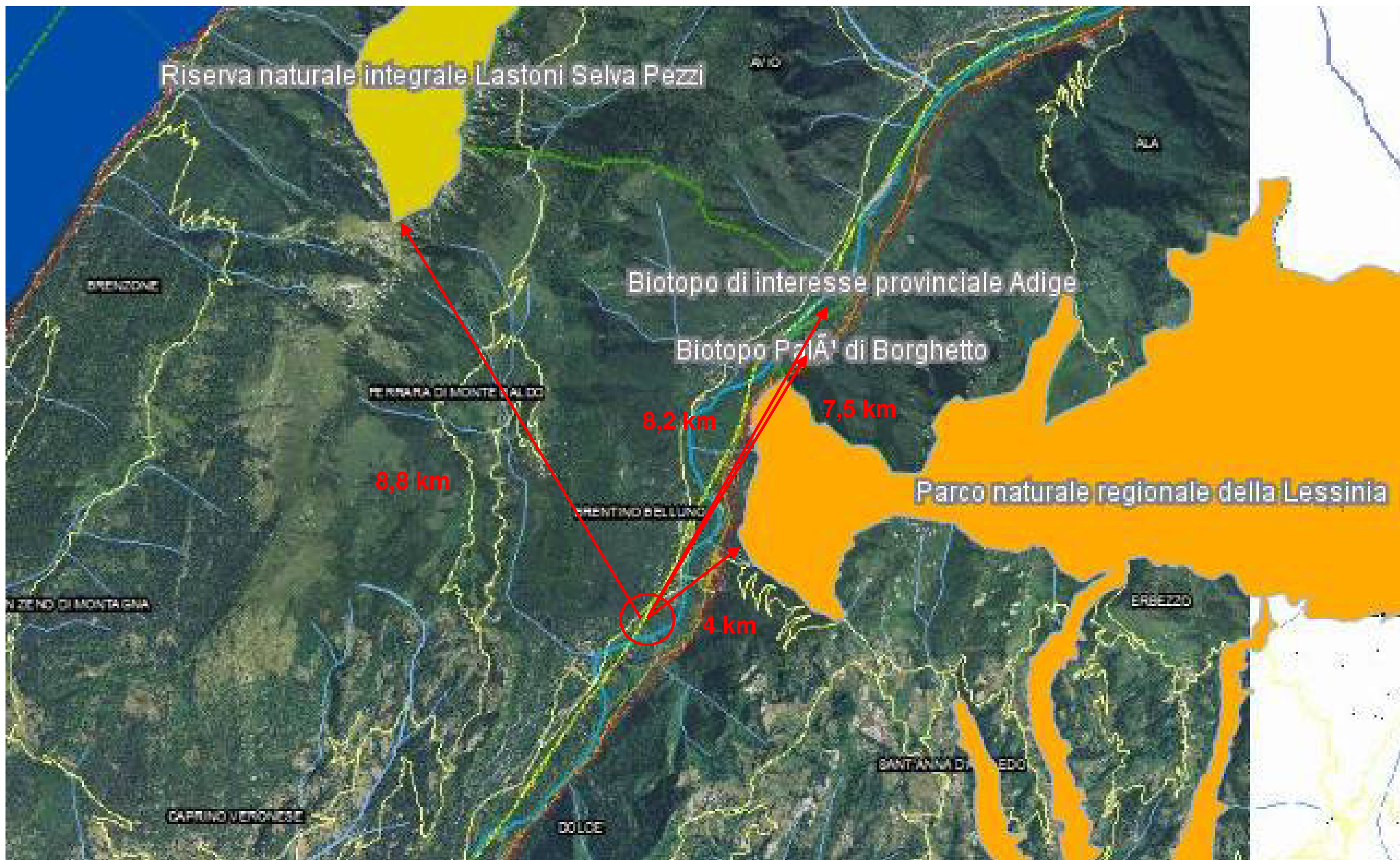


TAVOLA 21 – Localizzazione del sovrappasso n. 64 rispetto alle aree protette (EUAP) – Geoportale Nazionale