

LEGENDA

SIMBOLOGIA CARTOGRAFICA

- Metanodotto in progetto
- Tracciato MTD Cellino-Teramo-S. Marco autorizzato con D.M. 11.03.2016
- Metanodotti SGI esistenti
- Spostamento Metanodotto SGI esistente
- T.O.C.
- Strade di accesso provvisorio



COROGRAFIA 1:250.000



Il presente disegno e' di proprieta' aziendale - La Societa' tutelera' i propri diritti a termine di legge.

Il presente disegno e' di proprieta' aziendale - La Societa' tutelera' i propri diritti a termine di legge.

Progressiva chilometrica	N.				
Comuni	COMUNE				
Province	PROVINCIA				
Impianti	TIPO - N. - PROG. TIPO - N. - ESISTENTE DA MODIFICARE TIPO - N. - ESISTENTE				
Attraversamenti	TIPOLOGIA ATTRAVERSATA (SS n. ##, corso d'acqua, ferrovia, ecc.)				
Strade - Piste - Piazzole	ACCESSO IMPIANTI ADEGUAMENTI STRADE STRADE PROVVISORIE				
Fascia di lavoro	ALLARGATA RIDOTTA				

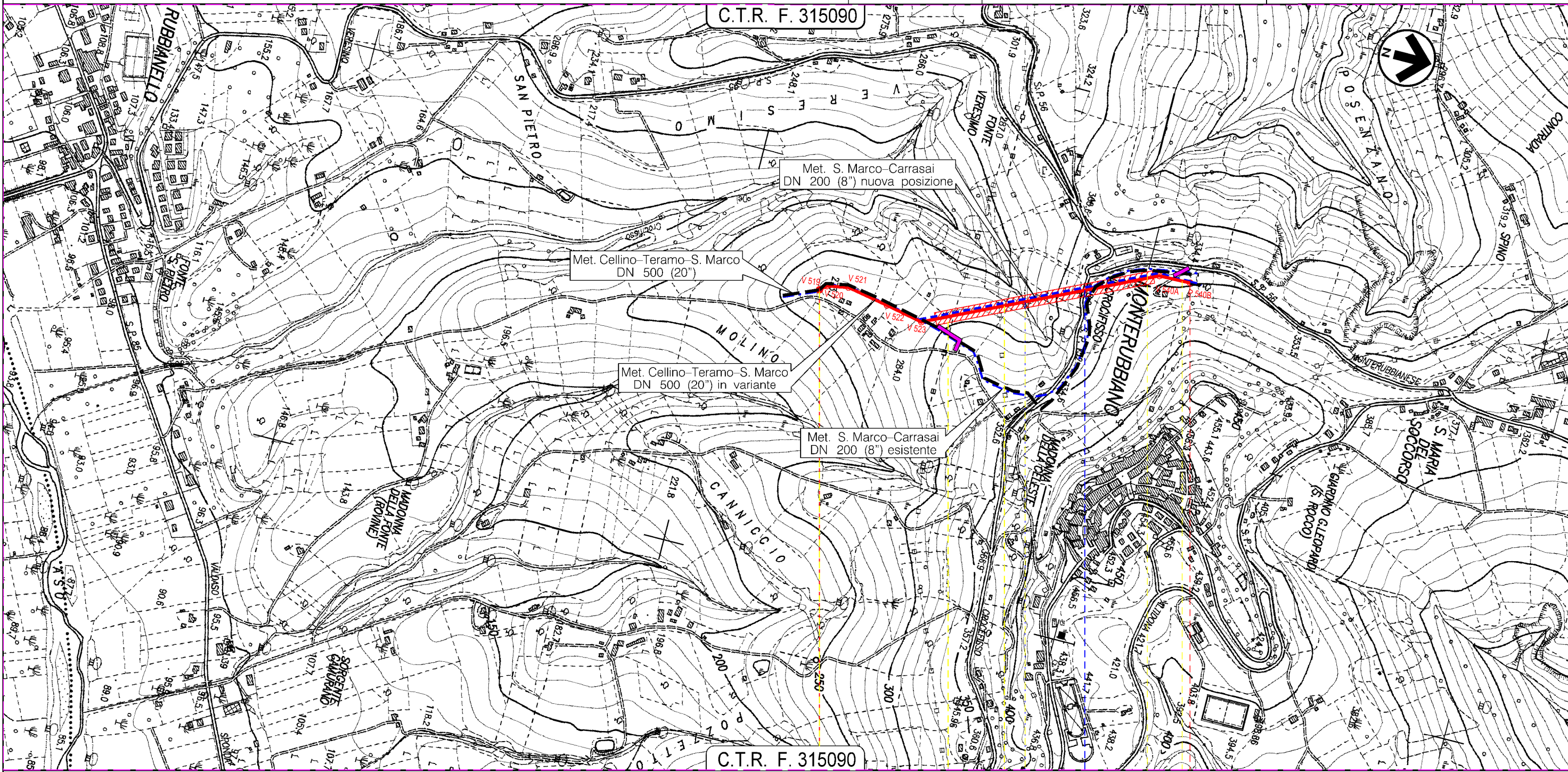
	0	02/05/2018	EMISSIONE PER ENTI	A. SPADACINI	H.D. AIUDI	H.D. AIUDI
REV.	DATA		DESCRIZIONE	ELABORATO	VERIFICATO	APPROVATO
			Società Gasdotti Italia S.p.A. RIF. TFM: 110003-10-DT-0-1002	COMMESSA 5650	UNITA' 002	
			MET. CELLINO-TERAMO-S. MARCO II Tr. DN 500 (20"), DP 75 bar MET. SAN MARCO-CARASSAI DN 200 (8"), DP 75 bar	DISEGNO PG-1002		
			VARIANTE DI TRACCIATO IN COMUNE DI MONTERUBBIANO	REVISIONE 0		
			TRACCIATO DI PROGETTO	FG. 1 DI 2		
				SCALA 1:10.000		

MET. CELLINO-TERAMO-S. MARCO II Tr. DN 500 (20"), DP 75 bar
 MET. SAN MARCO-CARASSAI DN 200 (8"), DP 75 bar
 VARIANTE DI TRACCIATO IN COMUNE DI MONTERUBBIANO

0	02/05/2018	EMISSIONE PER ENTI	A. SPADACINI	H.D. AIUDI	H.D. AIUDI
REV.	DATA	DESCRIZIONE	ELABORATO	VERIFICATO	APPROVATO
			Dis.	PG-1002	
			Comm.	5650-002	

Foglio
2
 di 2
 Scala
 1:10.000

TRACCIATO DI PROGETTO



● Fosso ● Strada Comunale



Il presente disegno e' di proprieta' aziendale - La Societa' tutelera' i propri diritti a termine di legge.