

MET. CELLINO-TERAMO-S. MARCO II Tr. DN 500 (20"), DP 75 bar
 MET. SAN MARCO-CARASSAI DN 200 (8"), DP 75 bar
 VARIANTE DI TRACCIATO IN COMUNE DI MONTERUBBIANO

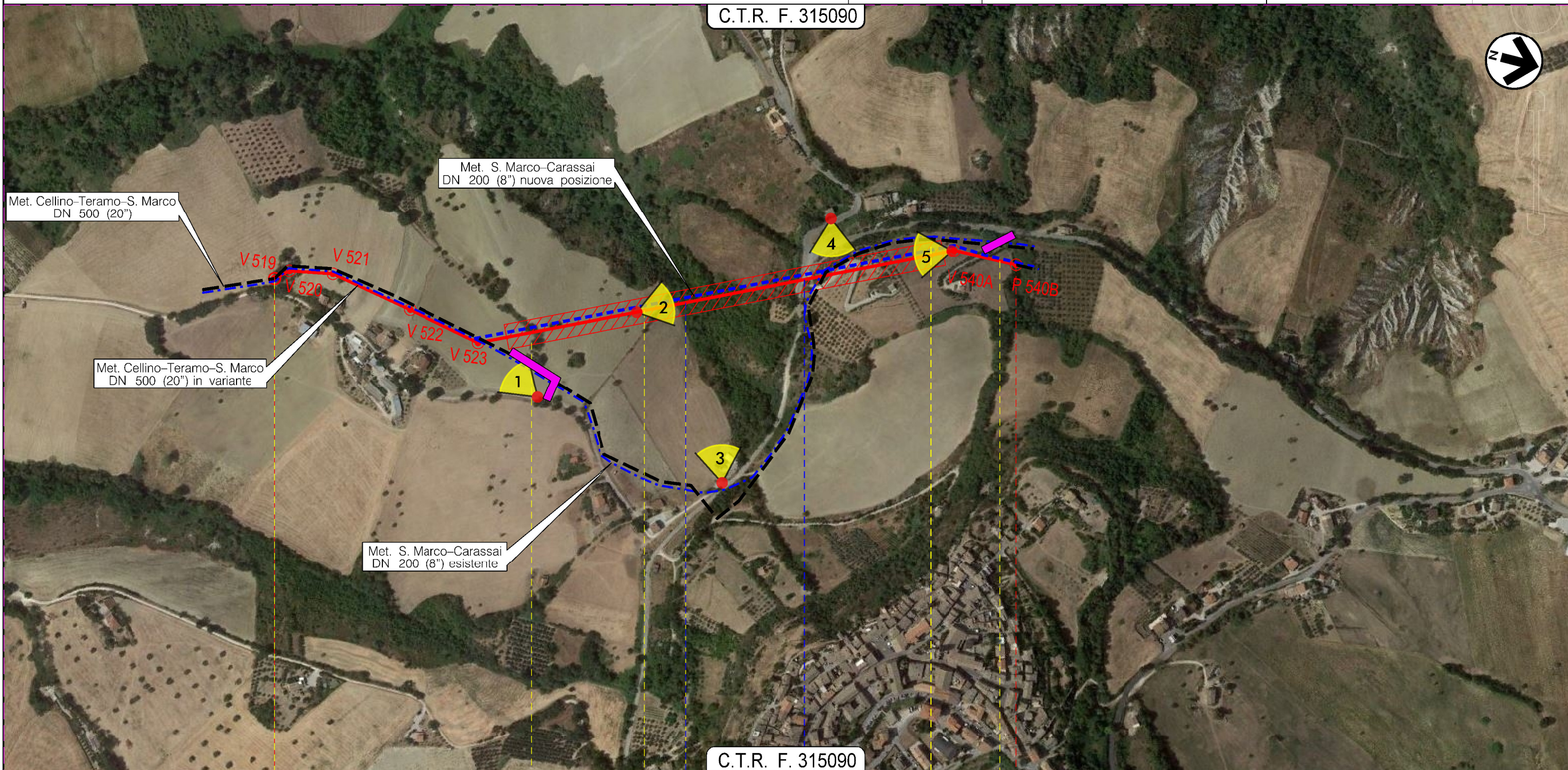
0	02/05/2018	EMISSIONE PER ENTI	A. SPADACINI	H.D. AIUDI	H.D. AIUDI
REV.	DATA	DESCRIZIONE	ELABORATO	VERIFICATO	APPROVATO
			Dis.	PG-1004	
			Comm.	5650-002	

Foglio
2
 di 2
 Scala
 1:5.000

PLANIMETRIA FOTO AEREA CON PUNTI FOTOGRAFICI



C.T.R. F. 315090

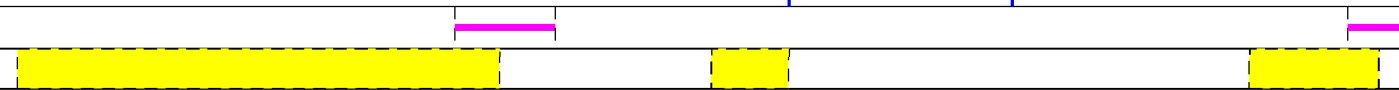


C.T.R. F. 315090

0 0+960

MONTERUBBIANO
 FERMO

Fosso Strada Comunale



Il presente disegno e' di proprieta' aziendale - La Societa' tutelera' i propri diritti a termine di legge.