

Legenda

Linee elettriche in progetto

- Elettrodotto ST 380 kV
- Elettrodotto DT 220 kV
- Elettrodotto DT 132 kV
- Elettrodotto intertallo 132 kV
- Elettrodotto DT 350 kV CC
- Linea ST 380 kV in demolizione
- Linea 220 kV in demolizione
- Linea ST 132 kV in demolizione

Sostegni

- Stazione elettrica esistente
- Stazione elettrica in costruzione/modifica

Alternative

- Elettrodotto intertallo
- Elettrodotto DT
- Elettrodotto ST
- ex Linea aerea DT
- ex Linea aerea ST
- Sostegni - in costruzione
- Sostegni - in demolizione
- Stazioni elettriche in costruzione

Limiti amministrativi

- Comuni
- Provincie
- Regioni

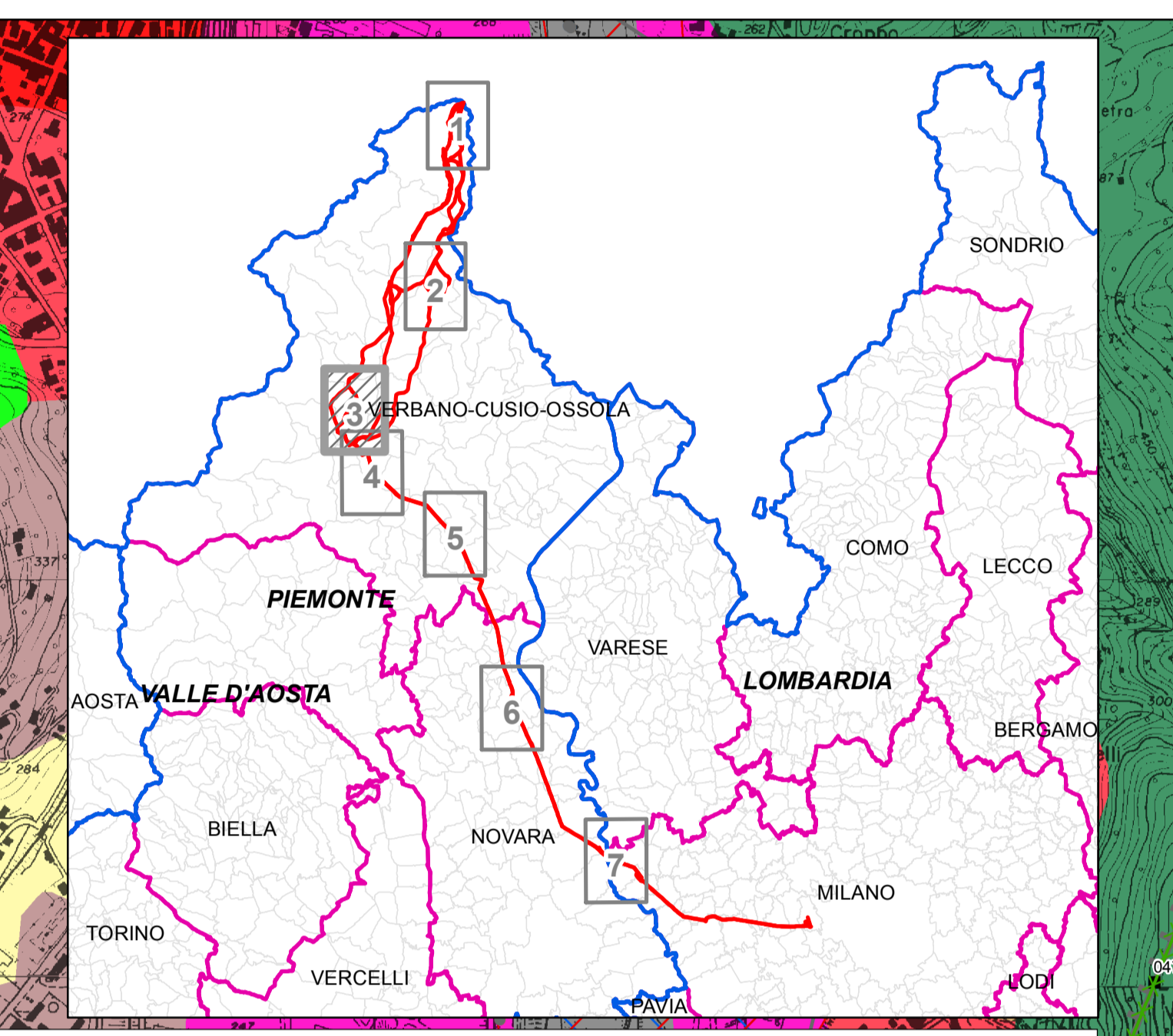
Siti Natura 2000

- ZPS
- SIC
- ZPS/SIC

Sistema di riferimento:
Datum WGS84
Proiezione UTM Fuso 32 Nord

Base cartografiche:
- CTR Piemonte 1:10000
- CTR Lombardia 1:10000

REVISIONI		CODIFICA DELL'ELABORATO		Terna Rete Italia	
N.	DATA	DESCRIZIONE	LABORATO	VERIFICATO	APPROVATO
01	24/05/2018	Prima emissione	CESI S.p.A.	V. DE SANTIS	N. VIANI
		DERX10004BIAM02243_03_3		Terna Rete Italia	
PROGETTO		Razionalizzazione della rete a 220 kV della Val Formazza Interconnector Svizzera - Italia "All'Acqua - Pallanzeno - Baggio" integrazioni volontarie			
RICHIAMO DAL DOC. TERNA		Approfondimenti naturalistici dei tratti alternativi interni ai siti Natura 2000			
CLASSIFICAZIONE DI SICUREZZA		Carta di uso del suolo			
NOME DEL FILE	SCALA CAD	FORMATO	SCALA	FOGLIO	
DERX10004BIAM0243_03_3.PDF	AD	1:10.000	3/7		



Corine Land Cover 2012

1.1.1 Zone residenziali a tessuto continuo	2.4.4 Aree agroforestali
1.1.2 Zone residenziali a tessuto discontinuo e rado	3.1.1 Boschi di latifoglie
1.2.1 Aree industriali, commerciali e dei servizi pubblici e privati	3.1.2 Boschi di conifere
1.2.2 Reti stradali, ferroviarie e infrastrutture tecniche	3.1.3 Boschi misti di conifere e latifoglie
1.2.3 Aree portuali	3.2.1 Aree a pascolo naturale e praterie
1.2.4 Aeroporti	3.2.2 Brughiere e cespuglieti
1.3.1 Aree estrattive	3.2.3 Aree a vegetazione sclerofilla
1.3.2 Discariche	3.2.4 Aree a vegetazione boschiva e arbustiva in evoluzione
1.3.3 Cantieri	3.3.1 Spiagge, dune e sabbie
1.4.1 Aree verdi urbane	3.3.2 Rocce nude, falesie, rupi, affioramenti
1.4.2 Aree ricreative e sportive	3.3.3 Aree con vegetazione rada
2.1.1 Seminativi in aree non irrigue	3.3.4 Aree percorse da incendi
2.1.2 Seminativi in aree irrigue	3.3.5 Ghiacciai e nevi perenni
2.1.3 Risaie	4.1.1 Paludi interne
2.2.1 Vigneti	4.1.2 Torbiere
2.2.2 Frutteti e frutti minori	4.2.1 Paludi salmastre
2.2.3 Oliveti	4.2.2 Saline
2.3.1 Prati stabili (foraggiere permanenti)	5.1.1 Corsi d'acqua, canali e idrovie
2.4.1 Colture annuali associate a colture permanenti	5.1.2 Bacini d'acqua
2.4.2 Sistemi culturali e partecellari complessi	5.2.1 Lagune
2.4.3 Aree prevalentemente occupate da colture agrarie con presenza di spazi naturali importanti	5.2.2 Estuari