

### Legenda

**Linee elettriche in progetto**

- Elettrodotto ST 380 KV
- Elettrodotto DT 380 KV
- Elettrodotto DT 220 KV
- Elettrodotto DT 132 KV
- Elettrodotto interrotto 132 KV
- Elettrodotto DT 350 KV CC
- Linea ST 380 KV in demolizione
- Linea 220 KV in demolizione
- Linea ST 132 KV in demolizione

**Alternative**

- Elettrodotto interrotto
- Elettrodotto DT
- Elettrodotto ST
- ex Linea aerea DT
- ex Linea aerea ST
- Sostegni
- in costruzione
- in demolizione
- Stazioni elettriche in costruzione

**Sistemi di riferimento:**  
Datum WGS84  
Proiezione UTM Fuso 32 Nord

**Scale cartografiche:**  
- CTR Piemonte 1:10000  
- CTR Lombardia 1:10000

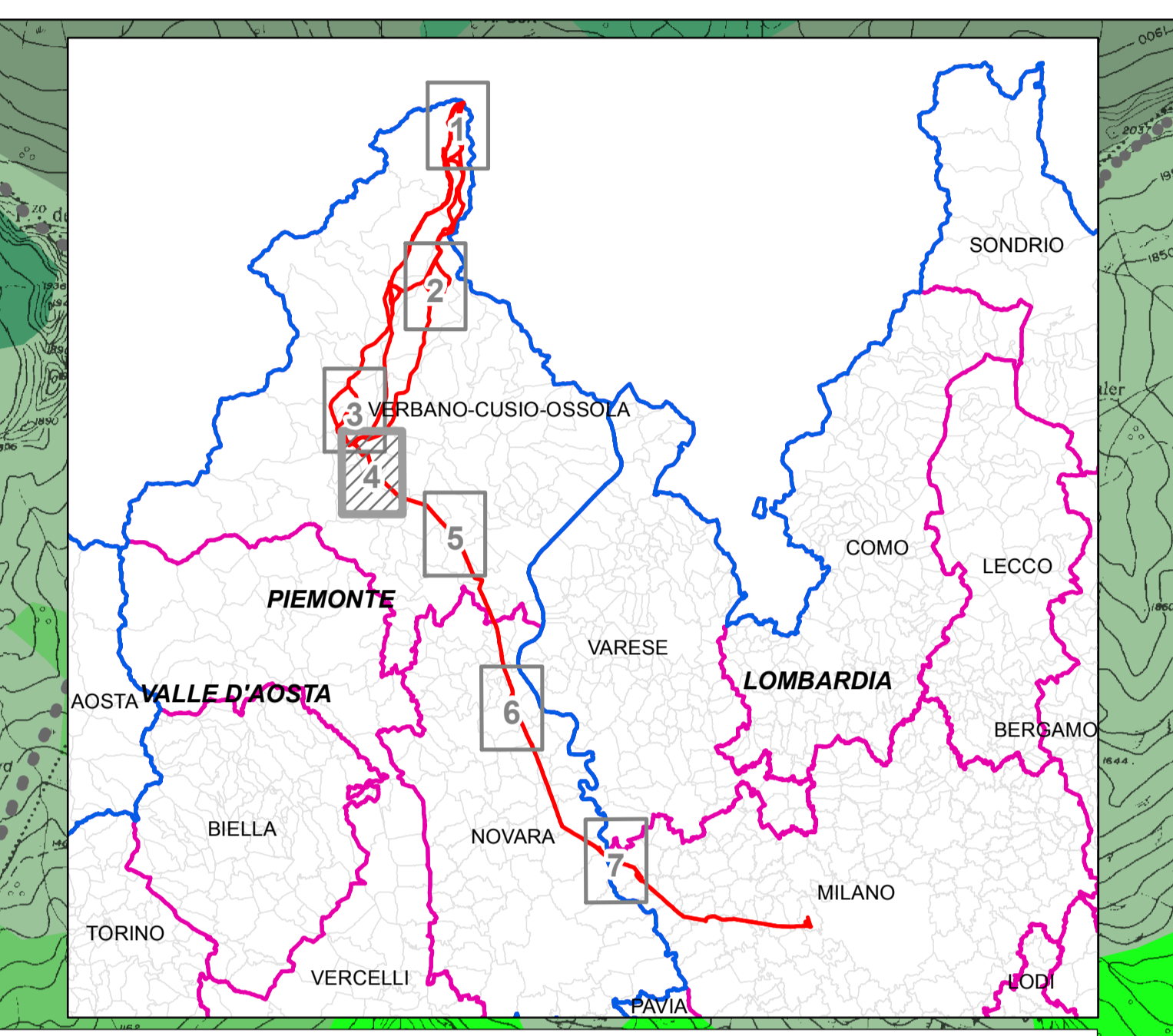
**Sistemi di riferimento:**  
Datum WGS84  
Proiezione UTM Fuso 32 Nord

**Scale cartografiche:**  
- CTR Piemonte 1:10000  
- CTR Lombardia 1:10000

**Sistemi di riferimento:**  
Datum WGS84  
Proiezione UTM Fuso 32 Nord

**Scale cartografiche:**  
- CTR Piemonte 1:10000  
- CTR Lombardia 1:10000

PROGETTO	TITOLO			
DERX10004BIAM02243_03_4	Razionalizzazione della rete a 220 KV della Val Formazza Interconnector Svizzera - Italia "All'Acqua - Pallanzeno - Baggio" integrazioni volontarie			
<b>Approfondimenti naturalistici dei tratti alternativi interni ai siti Natura 2000</b>				
<b>Carta di uso del suolo</b>				
NUMERO DEL FILE	SCALA CAD	FORMATO	SCALA	FOLIO
DERX10004BIAM02243_03_4_PDF	AD	AD	1:10.000	4/7



### Corine Land Cover III 2012

1.1.1 Zone residenziali a tessuto continuo	2.4.4 Aree agroforestali
1.1.2 Zone residenziali a tessuto discontinuo e rado	3.1.1 Boschi di latifoglie
1.2.1 Aree industriali, commerciali e dei servizi pubblici e privati	3.1.2 Boschi di conifere
1.2.2 Reti stradali, ferroviarie e infrastrutture tecniche	3.1.3 Boschi misti di conifere e latifoglie
1.2.3 Aree portuali	3.2.1 Aree a pascolo naturale e praterie
1.2.4 Aeroporti	3.2.2 Brughiere e cespuglieti
1.3.1 Aree estrattive	3.2.3 Aree a vegetazione sclerofilla
1.3.2 Discariche	3.2.4 Aree a vegetazione boschiva e arbustiva in evoluzione
1.3.3 Cantieri	3.3.1 Spiagge, dune e sabbie
1.4.1 Aree verdi urbane	3.3.2 Rocce nude, falesie, rupi, affioramenti
1.4.2 Aree ricreative e sportive	3.3.3 Aree con vegetazione rada
2.1.1 Seminativi in aree non irrigue	3.3.4 Aree percorse da incendi
2.1.2 Seminativi in aree irrigue	3.3.5 Ghiacciai e nevi perenni
2.1.3 Risaie	4.1.1 Paludi interne
2.2.1 Vigneti	4.1.2 Torbiere
2.2.2 Frutteti e frutti minori	4.2.1 Paludi salmastre
2.2.3 Oliveti	4.2.2 Saline
2.3.1 Prati stabili (foraggiere permanenti)	5.1.1 Corsi d'acqua, canali e idrovie
2.4.1 Colture annuali associate a colture permanenti	5.1.2 Bacini d'acqua
2.4.2 Sistemi culturali e partecellari complessi	5.2.1 Lagune
2.4.3 Aree prevalentemente occupate da colture agrarie con presenza di spazi naturali importanti	5.2.2 Estuari