

STUDIO TECNICO PAOLO MENGÒ
 n.c.f.: MENG PA 5908 DB28
 PIAZZA S. GIUSEPPE 10, 21022 CASANOVATE (BS)
 tel. 032371184 - e-mail: p.mengo@paolomengo.it

REGIONE PIEMONTE
PROVINCIA DEL VERBAIO CUSIO OSSOLA
COMUNE DI VERBANIA

RIQUALIFICAZIONE E POTENZIAMENTO DELL'APPRODO PRESSO LARGO PALATUCCI "PROGETTO DEFINITIVO"
 Allegato a provvedimento di verifica di sottopassibilità a VIA, ai sensi dell'art. 19 del D.Lgs. 152/2006.

COLLABORAZIONI
 Progettazione generale: **Sturman architetti**
 (via Vig. Arturo Corbelli, 10B) - 11010 Verbania (VB)
 E-mail: sturman@sturman.it
 Tel. 032371184 - Fax 032371185

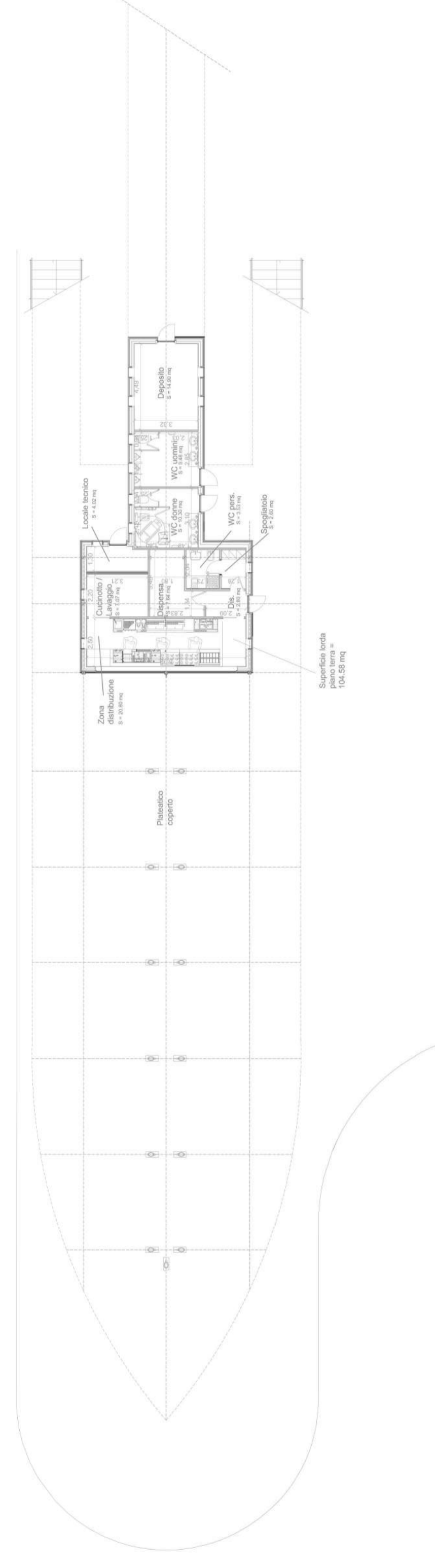
ESECUTIVI
 NAUTICA BECCA s.r.l.
 Via Carlo Alberto Dalla Chiesa n. 6 - Verbania (VB) 28900
 Partita IVA 02584320055

PROGETTO - EDIFICIO 4 - NAVE EDIFICIO S. PALUJO
INFORMAZIONI
 Committente: **COMUNE DI VERBANIA**
 Direzione generale: **Ing. Paolo Mengò**
 Direzione tecnica: **Ing. Paolo Mengò**
 Direzione artistica: **Ing. Paolo Mengò**
 Direzione economica: **Ing. Paolo Mengò**
 Direzione amministrativa: **Ing. Paolo Mengò**
 Direzione legale: **Ing. Paolo Mengò**
 Direzione fiscale: **Ing. Paolo Mengò**
 Direzione contabile: **Ing. Paolo Mengò**
 Direzione informatica: **Ing. Paolo Mengò**
 Direzione sicurezza: **Ing. Paolo Mengò**
 Direzione ambiente: **Ing. Paolo Mengò**
 Direzione energia: **Ing. Paolo Mengò**
 Direzione trasporti: **Ing. Paolo Mengò**
 Direzione patrimonio: **Ing. Paolo Mengò**
 Direzione cultura: **Ing. Paolo Mengò**
 Direzione sport: **Ing. Paolo Mengò**
 Direzione turismo: **Ing. Paolo Mengò**
 Direzione marketing: **Ing. Paolo Mengò**
 Direzione relazioni pubbliche: **Ing. Paolo Mengò**
 Direzione stampa: **Ing. Paolo Mengò**
 Direzione comunicazione: **Ing. Paolo Mengò**
 Direzione ricerca e sviluppo: **Ing. Paolo Mengò**
 Direzione innovazione: **Ing. Paolo Mengò**
 Direzione sostenibilità: **Ing. Paolo Mengò**
 Direzione qualità: **Ing. Paolo Mengò**
 Direzione certificazioni: **Ing. Paolo Mengò**
 Direzione standard: **Ing. Paolo Mengò**
 Direzione norme: **Ing. Paolo Mengò**
 Direzione regolamenti: **Ing. Paolo Mengò**
 Direzione leggi: **Ing. Paolo Mengò**
 Direzione decreti: **Ing. Paolo Mengò**
 Direzione circolari: **Ing. Paolo Mengò**
 Direzione ministeriali: **Ing. Paolo Mengò**
 Direzione regionali: **Ing. Paolo Mengò**
 Direzione comunali: **Ing. Paolo Mengò**
 Direzione provinciali: **Ing. Paolo Mengò**
 Direzione statali: **Ing. Paolo Mengò**
 Direzione internazionali: **Ing. Paolo Mengò**
 Direzione europee: **Ing. Paolo Mengò**
 Direzione globali: **Ing. Paolo Mengò**

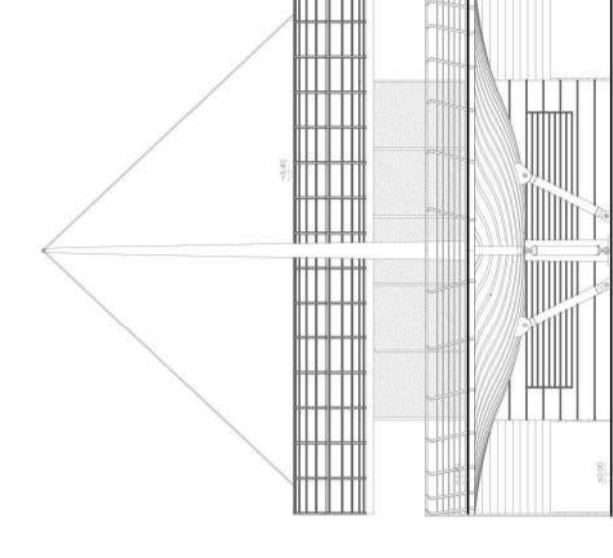
ELABORATO DA
PAOLO MENGÒ
TAV E04

Versione 1.01.02.2017 Revisione A4 14.05.2018

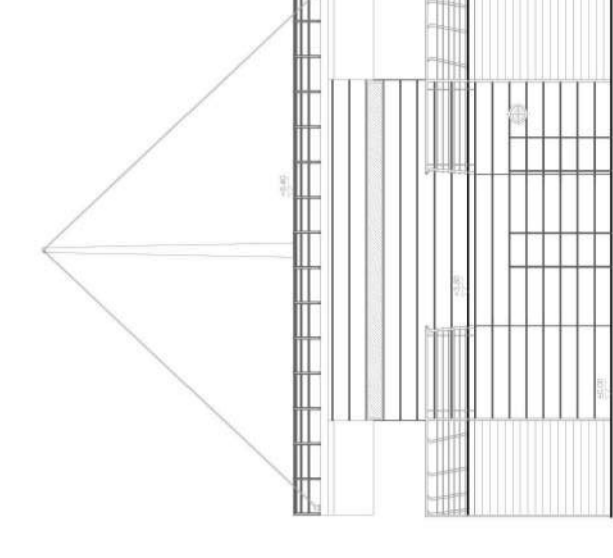
PIANTA PIANO TERRA
 Scala 1:200



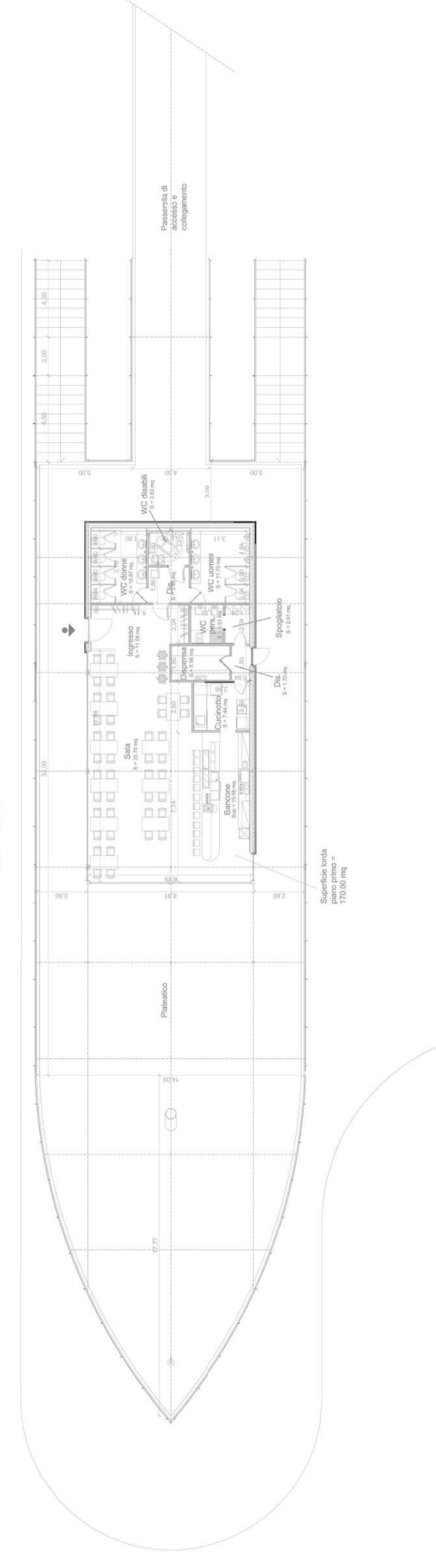
PROSPETTO SUD
 Scala 1:200



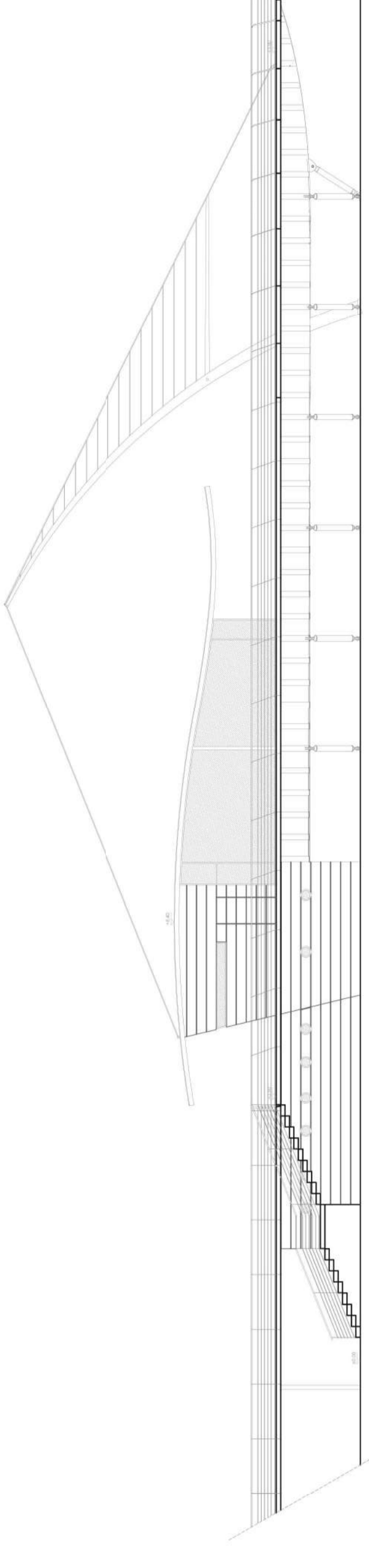
PROSPETTO NORD
 Scala 1:200



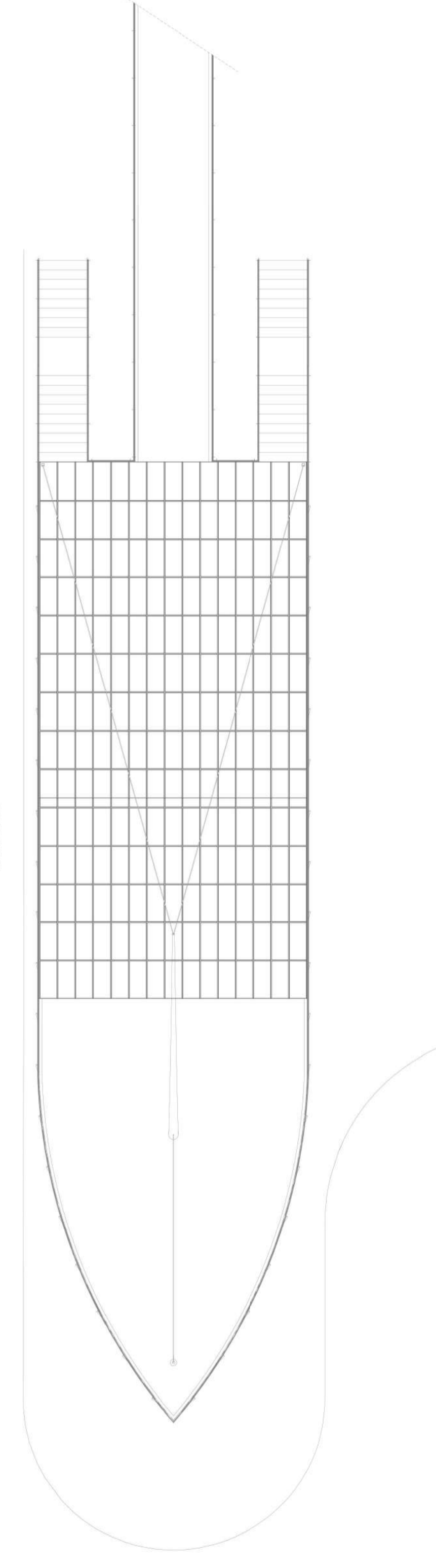
PIANTA PIANO PRIMO
 Scala 1:200



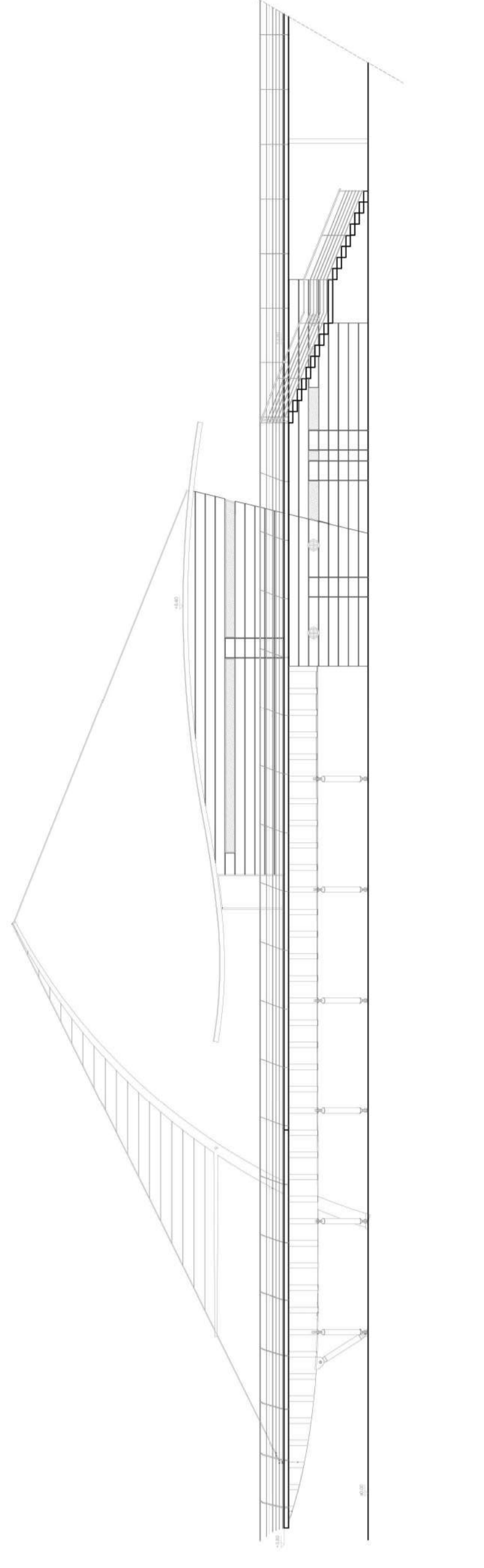
PROSPETTO OVEST
 Scala 1:200



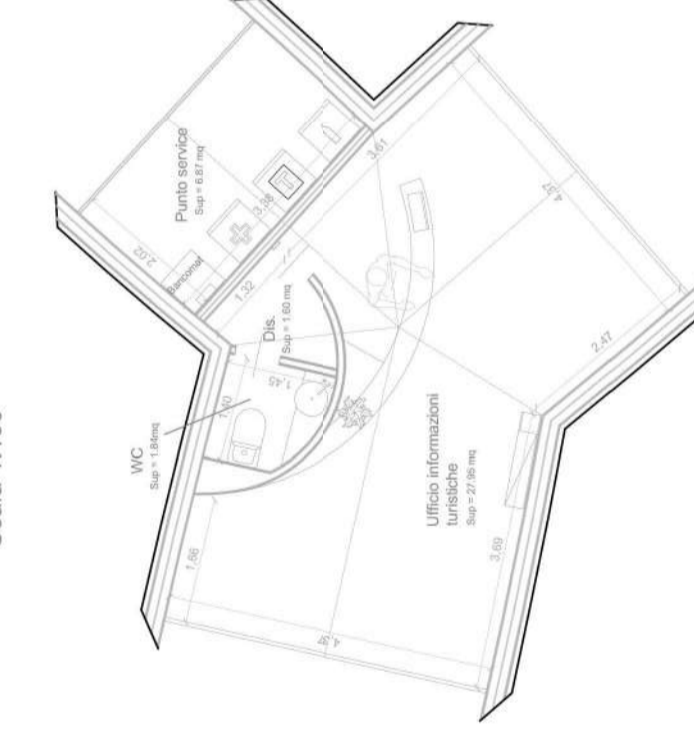
PIANTA DELLA COPERTURA
 Scala 1:200



PROSPETTO EST
 Scala 1:200



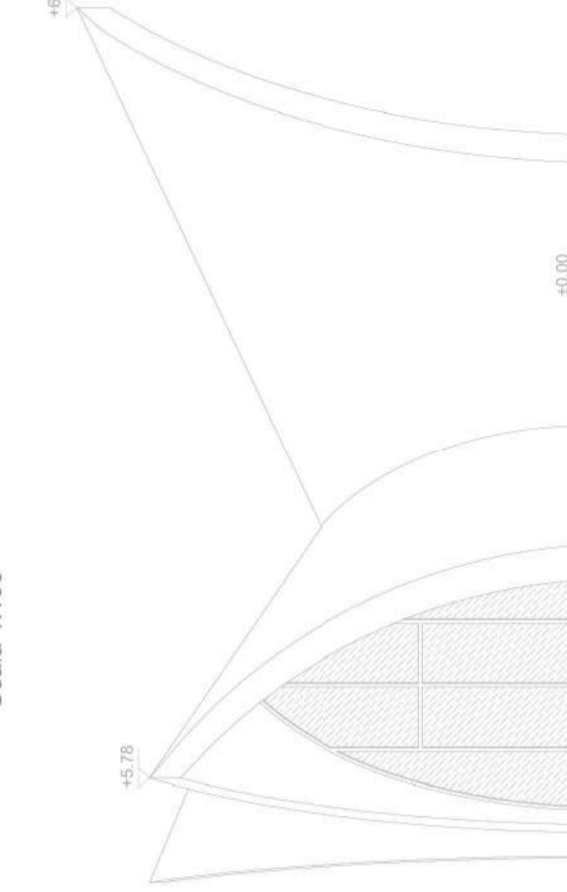
PIANTA PIANO TERRA
 Scala 1:100



PROSPETTO SUD
 Scala 1:100



PROSPETTO NORD - OVEST
 Scala 1:100



EDIFICIO 4 : NAVE		
SUPERFICIE NETTA:	SUP. COPERTA:	195,10 mq
p. terreno:	4,02 mq	419,47 mq
locale tecnico	7,07 mq	216,60 mq
		641,17
cuc.inatto /lavaggio	20,80 mq	
zona distribuzione	7,64 mq	62,24 mq
dispensa	2,80 mq	42,34 mq
disimpegno	2,60 mq	170,00 mq
spogliatoio	3,53 mq	274,58
WC personale	10,30 mq	
WC donne	9,48 mq	
WC uomini	14,90 mq	
deposito	35,70 mq	
p. primo:	11,58 mq	
sala	19,56 mq	
ingresso	7,44 mq	
bancone	1,70 mq	
cuc.inatto	5,56 mq	
disimpegno	2,61 mq	
dispensa	3,53 mq	
spogliatoio	3,95 mq	
WC personale	10,87 mq	
disimpegno	3,83 mq	
WC donne	11,70 mq	
WC disabili		
WC uomini	201,17	
	mq	

EDIFICIO 5 : PUNTO INFORMAZIONI		
DETERMINAZIONE S.U.L.:		
p. terreno	21,66 mq	
	14,55 mq	
	14,44 mq	
	50,65	
SUPERFICIE NETTA:		
p. terreno:	27,95 mq	
ufficio informazioni tur	6,87 mq	
punto service	1,84 mq	
WC	1,60 mq	
	38,26	
	mq	