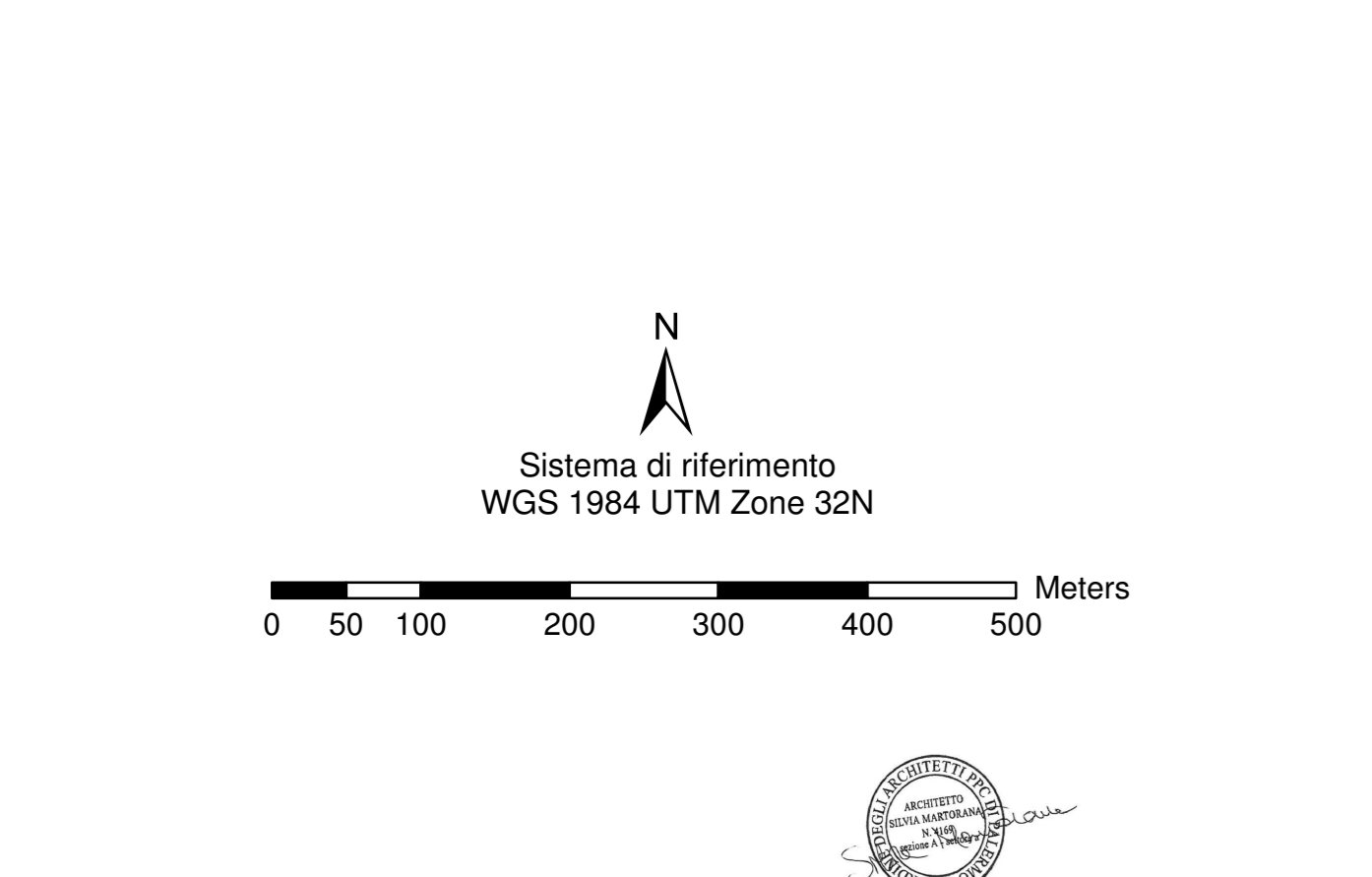
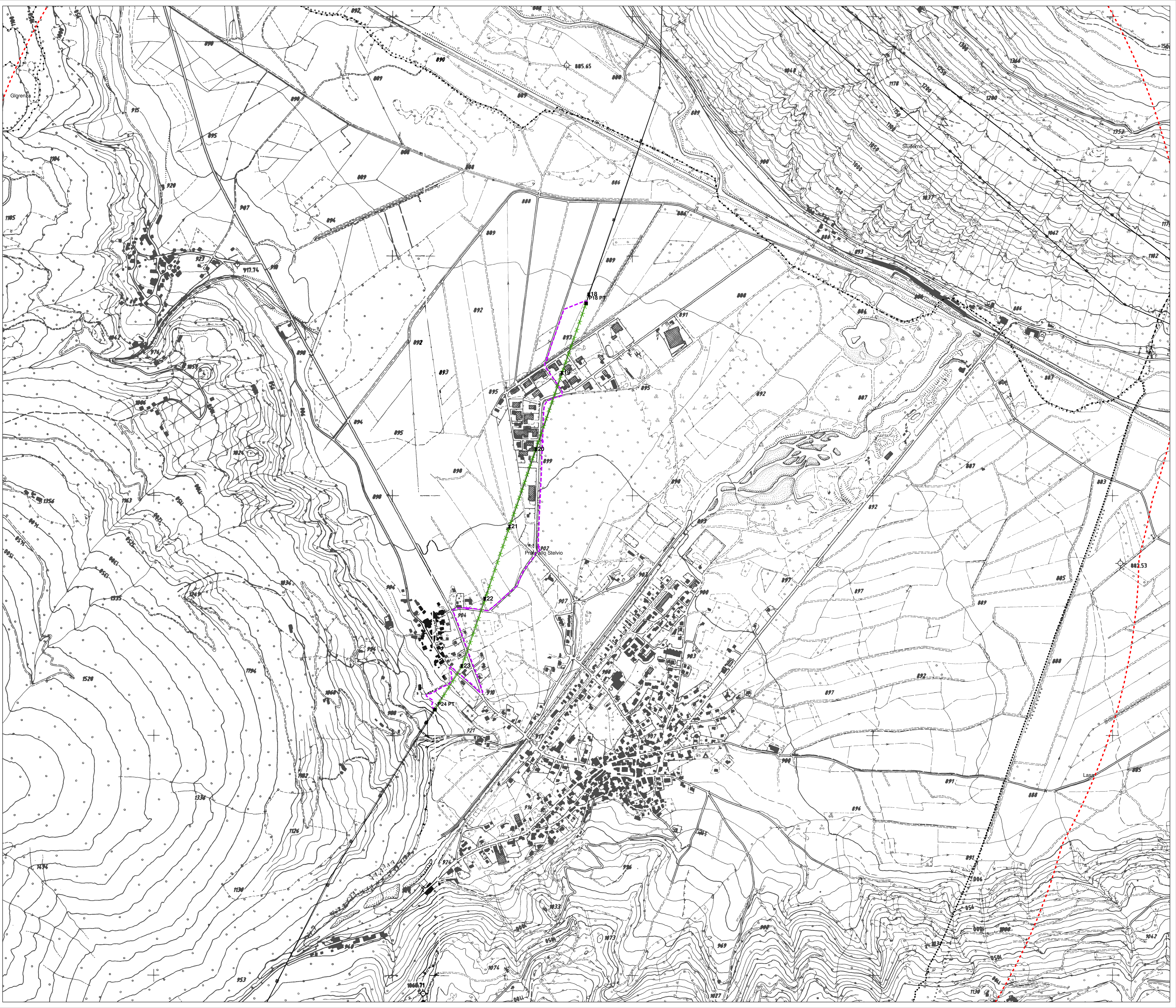


- Legenda**
- Contorni comunali
 - Linee elettriche**
 - ✕ Sostegni da demolire
 - Nuovi sostegni
 - Linee aeree da demolire
 - Nuova linea in cavo 220 kV
 - Linee aeree esistenti



00		15/03/2018	Prima emissione	Aut. S. R. 2018/03	V. R. 2018/03	N. R. 2018/03
N.		DATA	DESCRIZIONE	ELABORATO	VERIFICATO	APPROVATO
TIPOLOGIA DELL'ELABORATO		CODIFICA DELL'ELABORATO				
PROGETTO		DGRX10006BIAM2570_02		TITOLO		
RICAVATO DAL DOC. TERNA		INTERRAMENTO PARZIALE DELLA LINEA T.225 220 KV GLOGRENZA - TIRANO - PREMADIO				
CLASSIFICAZ. DI SICUREZZA		Corografia di progetto				
NOME DEL FILE	SCALA CAD	FORMATO	SCALA	FOGLIO		
1_008A - 10_008B	A0	A0	1:5.000	1/1		

Questo documento contiene informazioni di proprietà Terna SpA e deve essere utilizzato esclusivamente dal destinatario in relazione alla finalità per la quale è stato concesso. È vietata qualsiasi forma di riproduzione o divulgazione senza il permesso scritto di Terna SpA. This document contains information proprietary to TERNA SpA, and it will have to be used exclusively for the purposes for which it has been furnished. Whenever usage of spreading or reproduction without the written permission of TERNA SpA is prohibited.