

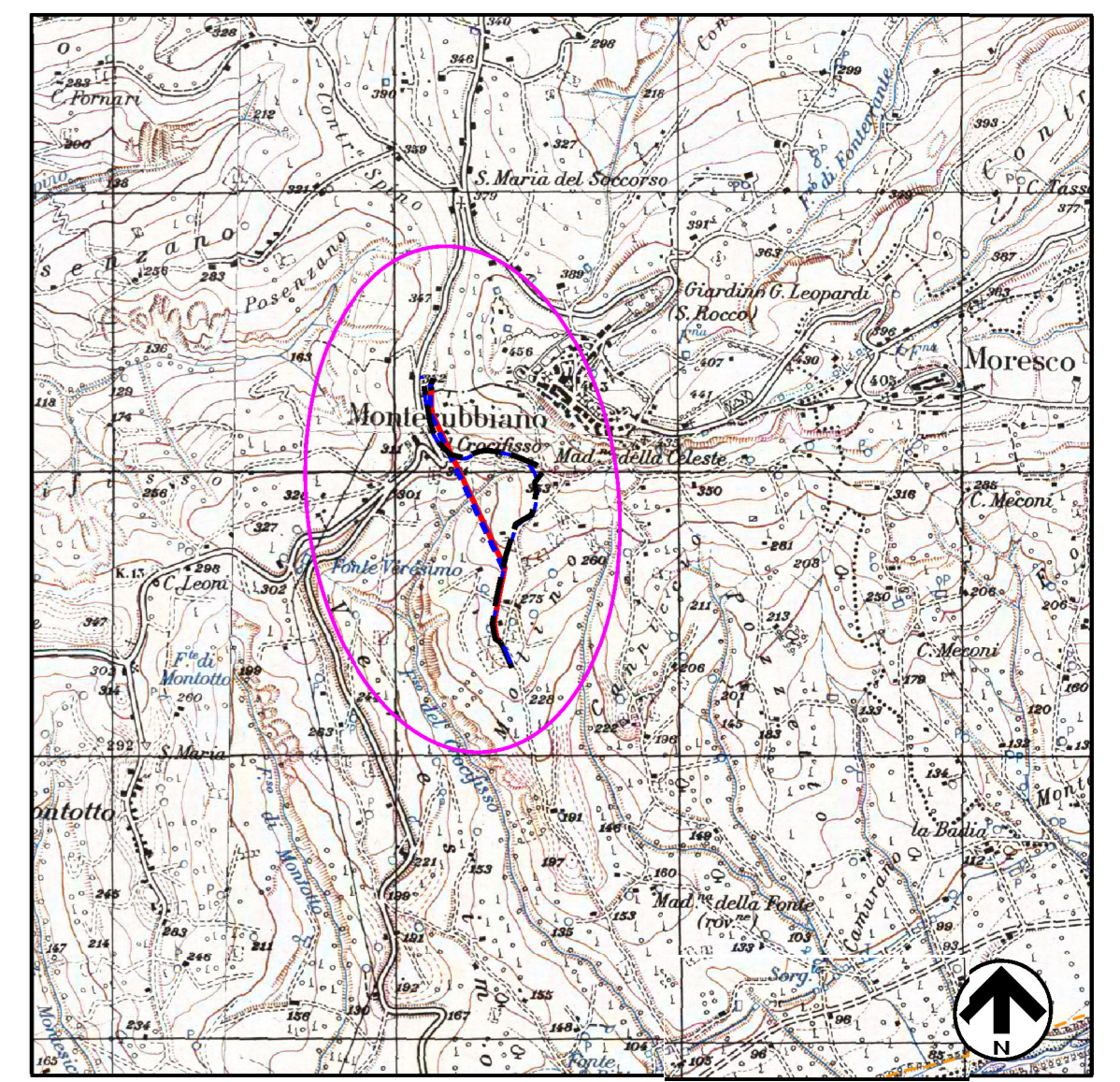
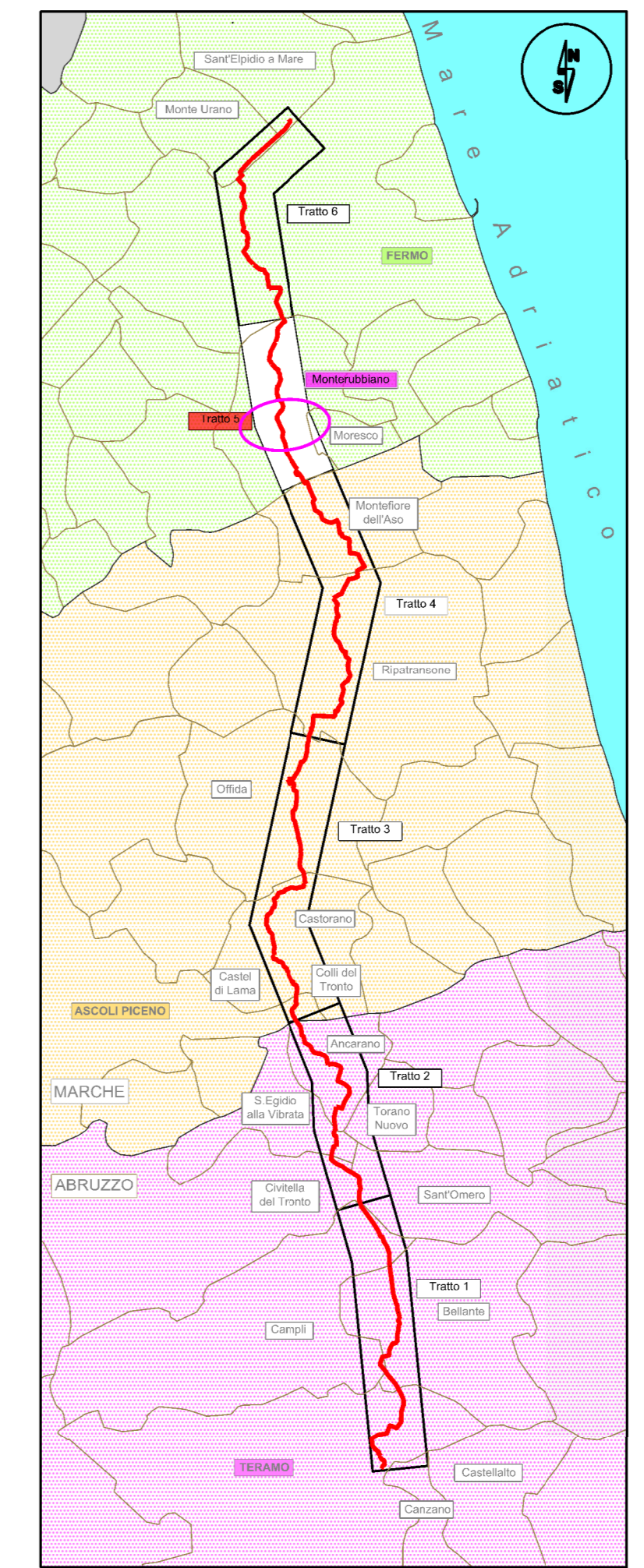
LEGENDA DI PROGETTO

- Metanodotto in progetto
- - - Tracciato MTD Cellino-Teramo-S. Marco autorizzato con D.M. 11.03.2016
- - - Metanodotti SGI esistenti
- - - Spostamento Metanodotto SGI esistente
- - - T.O.C.

LEGENDA RILIEVO

- Ferrovia
- Strada asfaltata
- Strada sterrata
- Linea elettrica BT/MT/AT
- Linea telefonica
- Linea telefonica interrata
- Fognatura
- Fosso, scolina ecc.
- Recinzione
- Scarpa ciglio
- Scarpa piede
- Albero
- Filari vigneto
- Caposaldo
- Palo BT/MT
- Palo Tel
- Traliccio AT
- Armadio Enel
- Fabbricato principale (casa, capannone)
- Fabbricato secondario (tettoie, baracche, pozzi)
- Pozzetto fognatura
- Pozzetto non identificato
- Impianto irriguo (idrante, presa)
- Cippo Km
- Palina e sfiato
- Palo illuminazione
- Distanza da asse metanodotto in progetto
- Sottoservizi interrati
- Limiti Fogli Catastali

KEY-PLAN



COROGRAFIA 1:25.000

0	02/05/2018	EMMISSIONE PER ENTI	F. VILLI	G. AUDI	H.D. AUDI
REV.	DATA	DESCRIZIONE	ELABORATO	VERIFICATO	APPROVATO
		Progettista			COMMESSA
		MET. CELLINO-TERAMO-S. MARCO II Tr. DN 500 (20"), DP 75 bar			UNITA'
		MET. SAN MARCO-CARASSAI DN 200 (8"), DP 75 bar			5650
		VARIANTE DI TRACCIATO IN COMUNE DI MONTERUBBIANO			002
		STRALCIO PLANIMETRIA CATASTALE DI PROGETTO			DISEGNO
					PC-1105
					REVISIONE
					0
					FG.
					1 DI 1
					SCALA
					1:2000