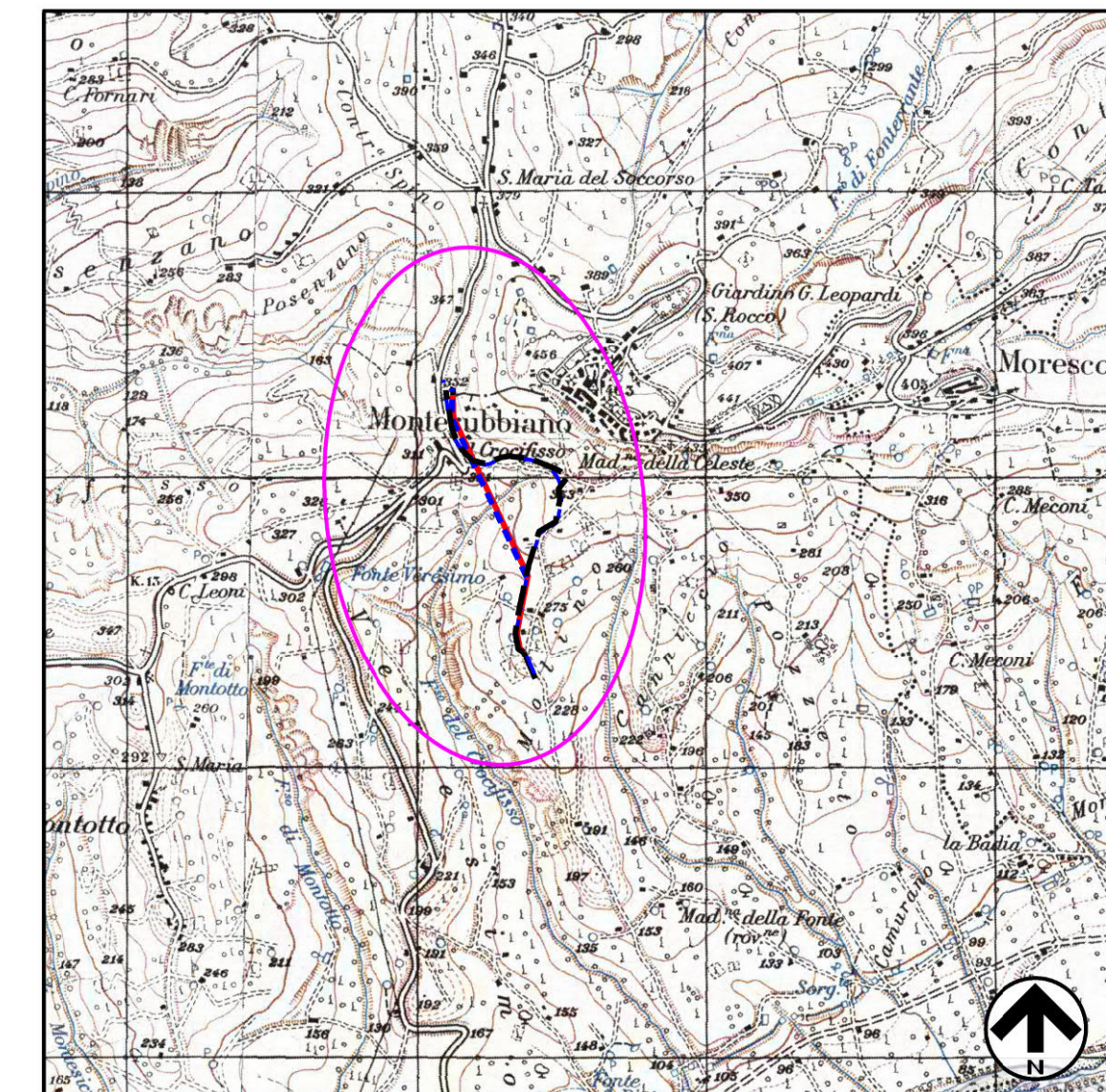
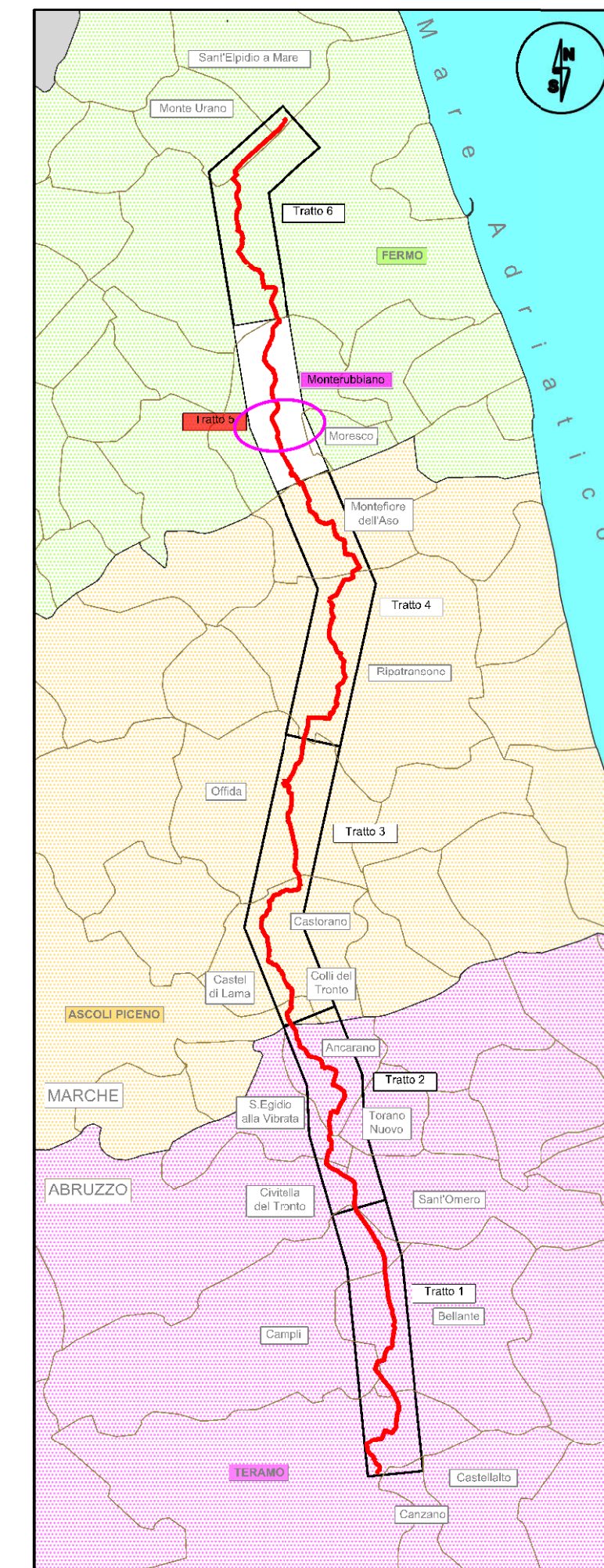


- LEGENDA DI PROGETTO**
- Metanodotto in progetto
  - - - Tracciato MTD Cellino-Teramo-S. Marco autorizzato con D.M. 11.03.2016
  - - - Metanodotti SGI esistenti
  - - - Spostamento Metanodotto SGI esistente
  - T.O.C.

- LEGENDA RILIEVO**
- Ferrovia
  - Strada asfaltata
  - Strada sterrata
  - Linea elettrica BT/MT/AT
  - Linea telefonica
  - Linea telefonica interrata
  - Fognatura
  - Fosso, scollina ecc.
  - Recinzione
  - Scarpa ciglio
  - Scarpa piede
  - Albero
  - Filari vigneto
  - Caposaldo
  - Palo BT/MT
  - Palo Tel
  - Traffico AT
  - Armadio Enel
  - Fabbricato principale (casa, capannone)
  - Fabbricato secondario (tettoie, baracche, pozzi)
  - Pozzetto fognatura
  - Pozzetto non identificato
  - Impianto irriguo (idrante presa)
  - Cippo Km
  - Palma e sfiato
  - Palo illuminazione
  - Distanza da asse metanodotto in progetto
  - Sottoservizi interrati
  - Limiti Fogli Catastali

- LEGENDA TEMATICA - GEOLOGIA**
- Sistema del Musone: Depositi di frana in evoluzione con indizi di evoluzione (Olocene)
  - Formazione delle Argille Azzurre (Pliocene - Pleistocene inf.)
  - Formazione di Fermo: Litofacies conglomeratica (Pleistocene inf. - medio)
  - Formazione di Fermo: Litofacies limosa (Pleistocene inf. - medio)
  - Formazione di Fermo: Litofacies arenacea (Pleistocene inf. - medio)
  - Sondaggi geognostici (TS n°)

**KEY-PLAN**



COROGRAFIA 1:25.000

REV.	DATA	DESCRIZIONE	ELABORATO	VERIFICATO	APPROVATO
0	18/05/2018	EMMISSIONE PER ENTI	G.CANNA	G.VECCHIO	H.D. AIUDI
Progettista <b>SGI</b> Società Gasdoti Italia S.p.A. <b>techfem</b> R.F. TFM: 110006-00-DT-5E-1105			COMMESSA 5650	UNITA' 002	
MET. CELLINO-TERAMO-S. MARCO II Tr. DN 500 (20"), DP 75 bar MET. SAN MARCO-CARASSAI DN 200 (8"), DP 75 bar VARIANTE DI TRACCIATO IN COMUNE DI MONTERUBBIANO			DISEGNO RT-0014 Annesso 1	REVISIONE 0	
STRALCIO PLANIMETRIA CATASTALE DI PROGETTO - CARTA GEOLOGICA			FG. 1 DI 1	SCALA 1:2000	