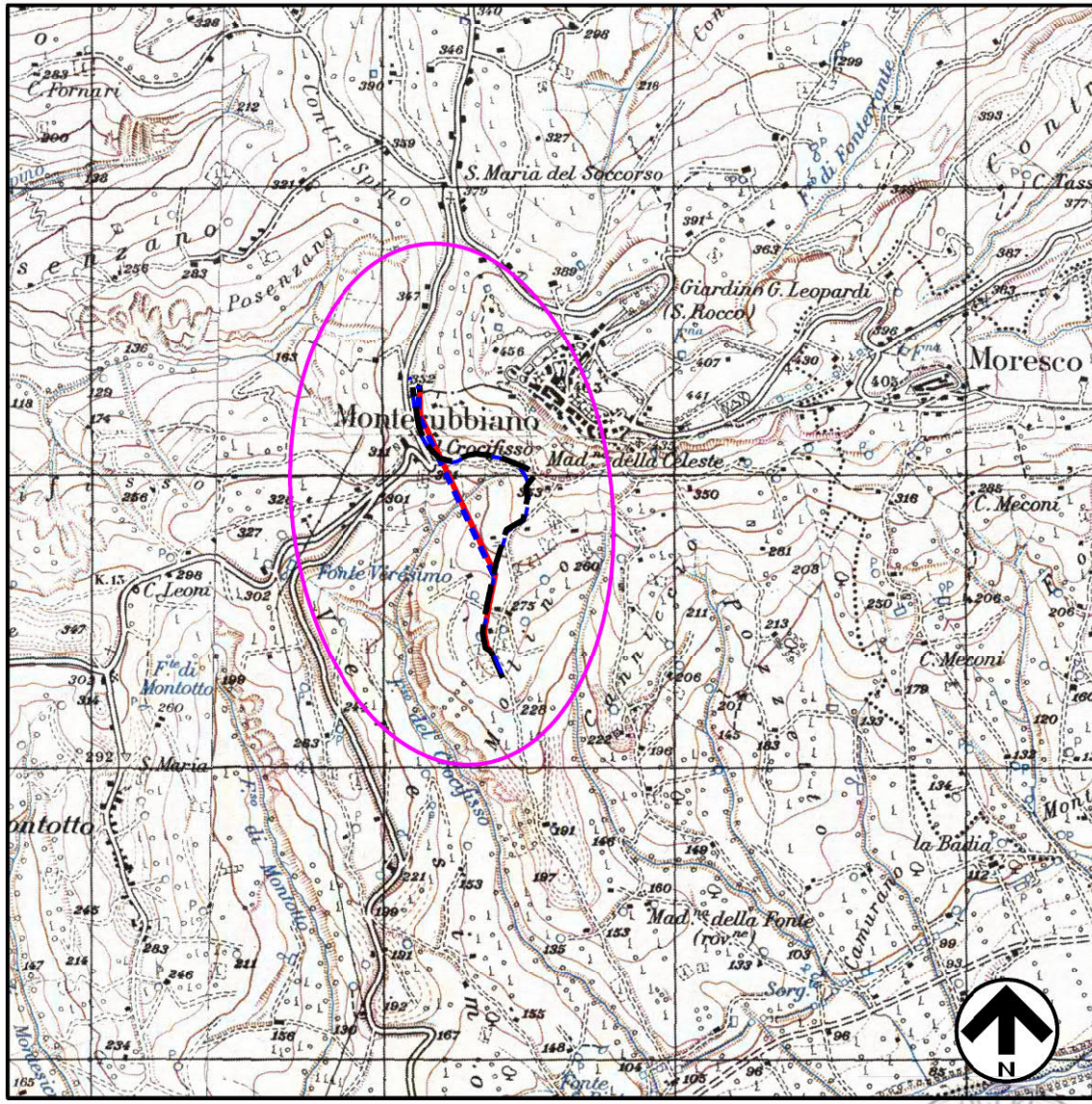
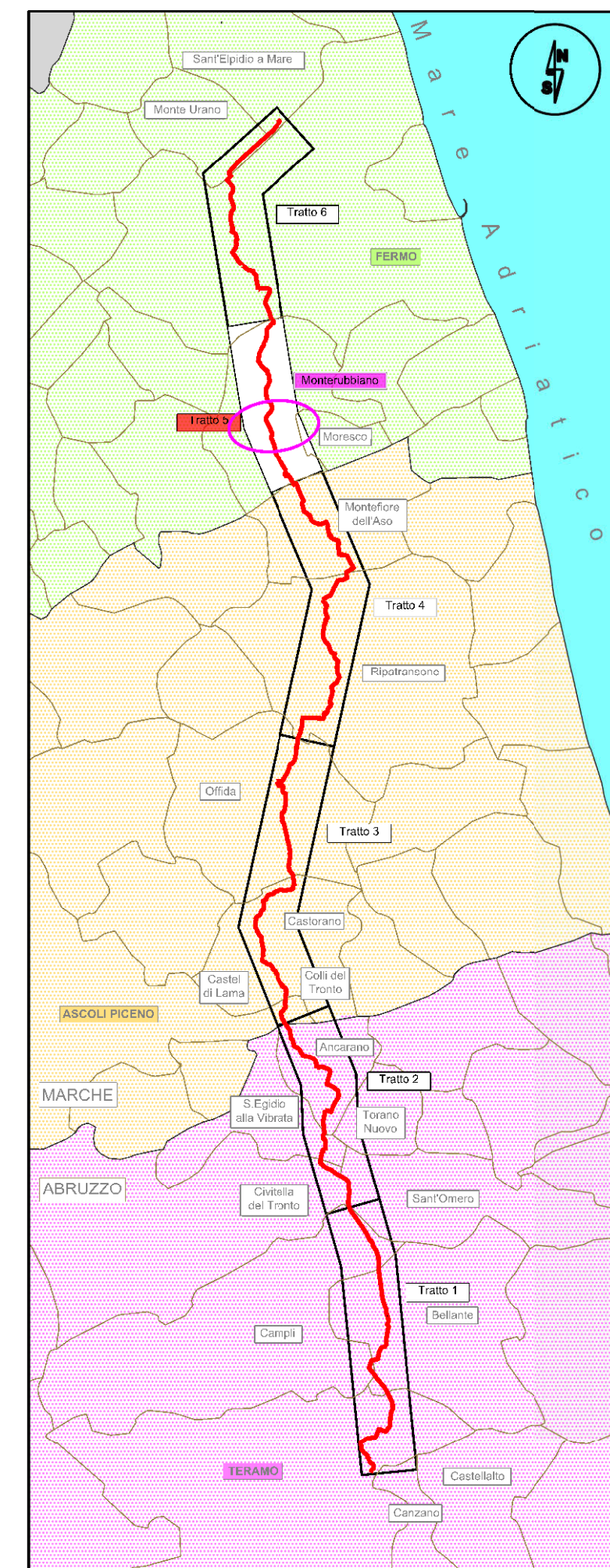


- LEGENDA DI PROGETTO**
- Metanodotto in progetto
 - Tracciato MTD Cellino-Teramo-S. Marco autorizzato con D.M. 11.03.2016
 - Metanodotti SGI esistenti
 - Spostamento Metanodotto SGI esistente
 - T.O.C.
- LEGENDA RILIEVO**
- Ferrovia
 - Strada asfaltata
 - Strada sterrata
 - Linea elettrica BT/MT/AT
 - Linea telefonica
 - Linea telefonica interrata
 - Fognatura
 - Fosso, scollina ecc.
 - Recinzione
 - Scarpata ciglio
 - Scarpate piede
 - Albero
 - Filari vigneto
 - Caposaldo
 - Palo BT/MT
 - Palo Tel
 - Traliccio AT
 - Armadio Enel
 - Fabbricato principale (casa, capannone)
 - Fabbricato secondario (tettoie, baracche, pozzi)
 - Pozzetto fognatura
 - Pozzetto non identificato
 - Impianto irriguo (idrante, presa)
 - Cippo Km
 - Palina e sfiato
 - Palo illuminazione
 - XX, XX Distanza da asse metanodotto in progetto
 - Sottoservizi interrati
 - Limiti Fogli Catastali
- LEGENDA TEMATICA - P.A.I.**
- Frana con pericolosità media P2
 - Frana con pericolosità elevata P3
 - Frana con pericolosità molto elevata P4

KEY-PLAN



COROGRAFIA 1:25.000

0	18/05/2018	EMMISSIONE PER ENTI	G.CANNA	G.VECCHIO	H.D. AIUDI
REV.	DATA	DESCRIZIONE	ELABORATO	VERIFICATO	APPROVATO
		Progettista	Società Gasdoti Italia S.p.A.		 R.I.F.T.F.M. 110006-00-RT-E-0014 ANNESSO 2
		COMMESSA	5650	UNITA'	002
		MET. CELLINO-TERAMO-S. MARCO II Tr. DN 500 (20"), DP 75 bar MET. SAN MARCO-CARASSAI DN 200 (8"), DP 75 bar		DISEGNO RT-0014 Annesso 2	
		VARIANTE DI TRACCIATO IN COMUNE DI MONTERUBBIANO			
		STRALCIO PLANIMETRIA CATASTALE DI PROGETTO CON PIANO DI ASSETTO IDROGEOLOGICO			
		REVISIONE	0		
		FG.	1	DI	1
		SCALA	1:2000		