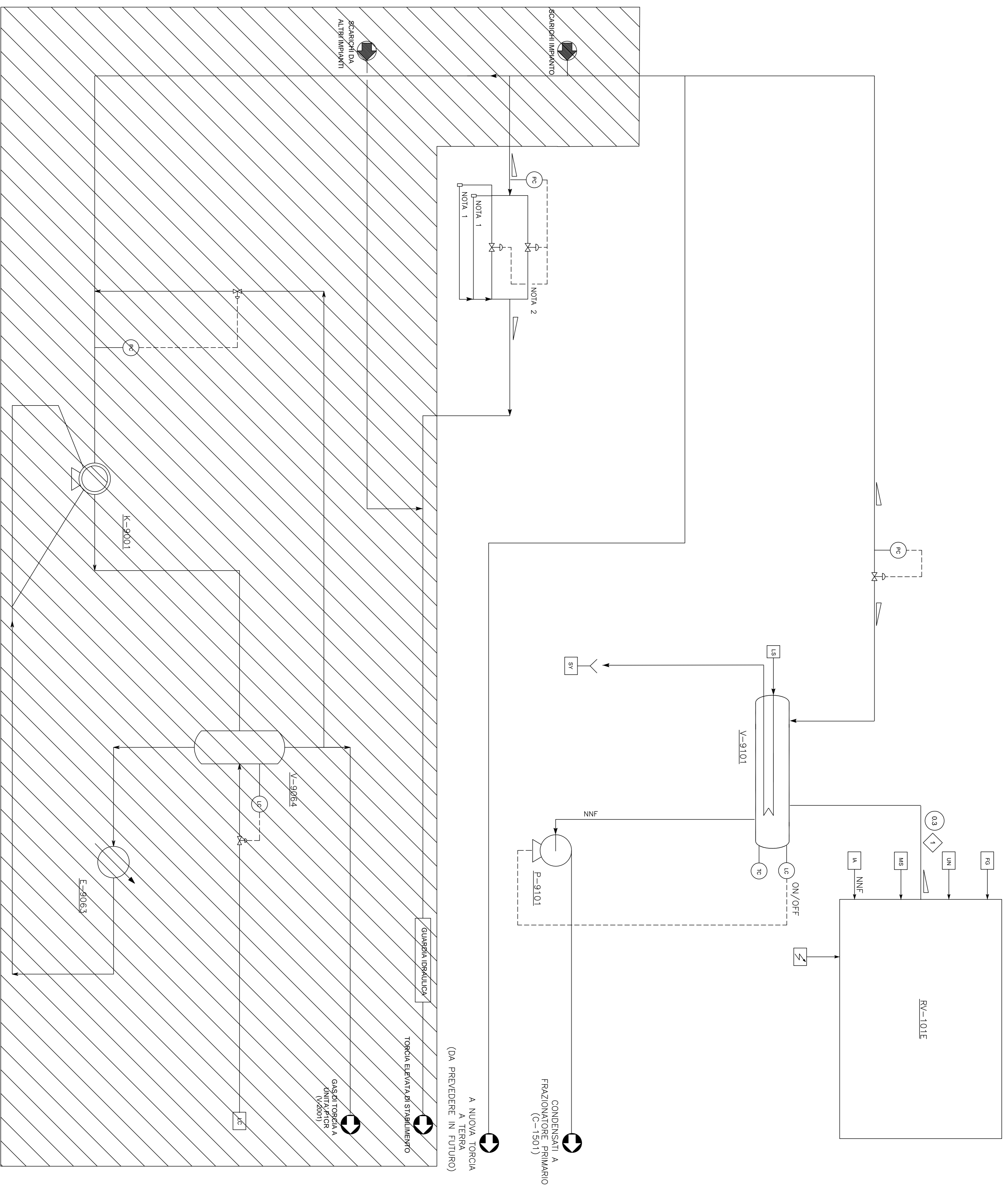


- K-9001 COMPRESSORE AD ANELLO LIQUIDO
- V-9101 ACCUMULATORE CONDENSATI TORCIA A TERRA
- V-9064 SEPARATORE GAS LIQUIDO
- E-9063 SCAMBIATORE DI CALORE TORCIA A TERRA
- RV-101E TORCIA A TERRA
- P-9101 POMPA RECUPERO DA ACCUMULATORE CONDENSATI TORCIA A TERRA



NOTE GENERALI

A. PER IL BILANCIO DI MATERIA FAR RIFERIMENTO AL DOC. 070327C001-000-NM-0001-001.

NOTE

1. BUCKLING PIN.
2. VALVOLE DI CONTROLLO DA PREVEDERE PER GESTIRE LA PORTATA IN ECCESSO ALLA CAPACITA' DELLA RV-101E SINO AD UNA PORTATA MASSIMA DI 450T/H.

LEGENDA

- CORRENTE ELETTRICA
- FUEL GAS
- AZOTO
- VAPORE MEDIA PRESSIONE
- VAPORE BASSA PRESSIONE
- ARIA STRUMENTI
- NUMERO CORRENTE
- PRESSIONE (bar)
- ESISTENTE

REV.	DATE	DESCRIPTION	PREP	CHK	APPROVALTH
B	20/06/17	EMISSIONE PER HAZOP			
A	24/03/17	EMISSIONE PER COMMENTI			



STUDIO TORCIA A TERRA PER IMPIANTO P1CR
SCHEMA DI PROCESSO
SISTEMA TORCIA A TERRA E RECUPERO GAS DI TORCIA

Scale	Drawing No	Page	Rev.
NONE	070327C001_091_PFD_00_10_001	1 of 1	B