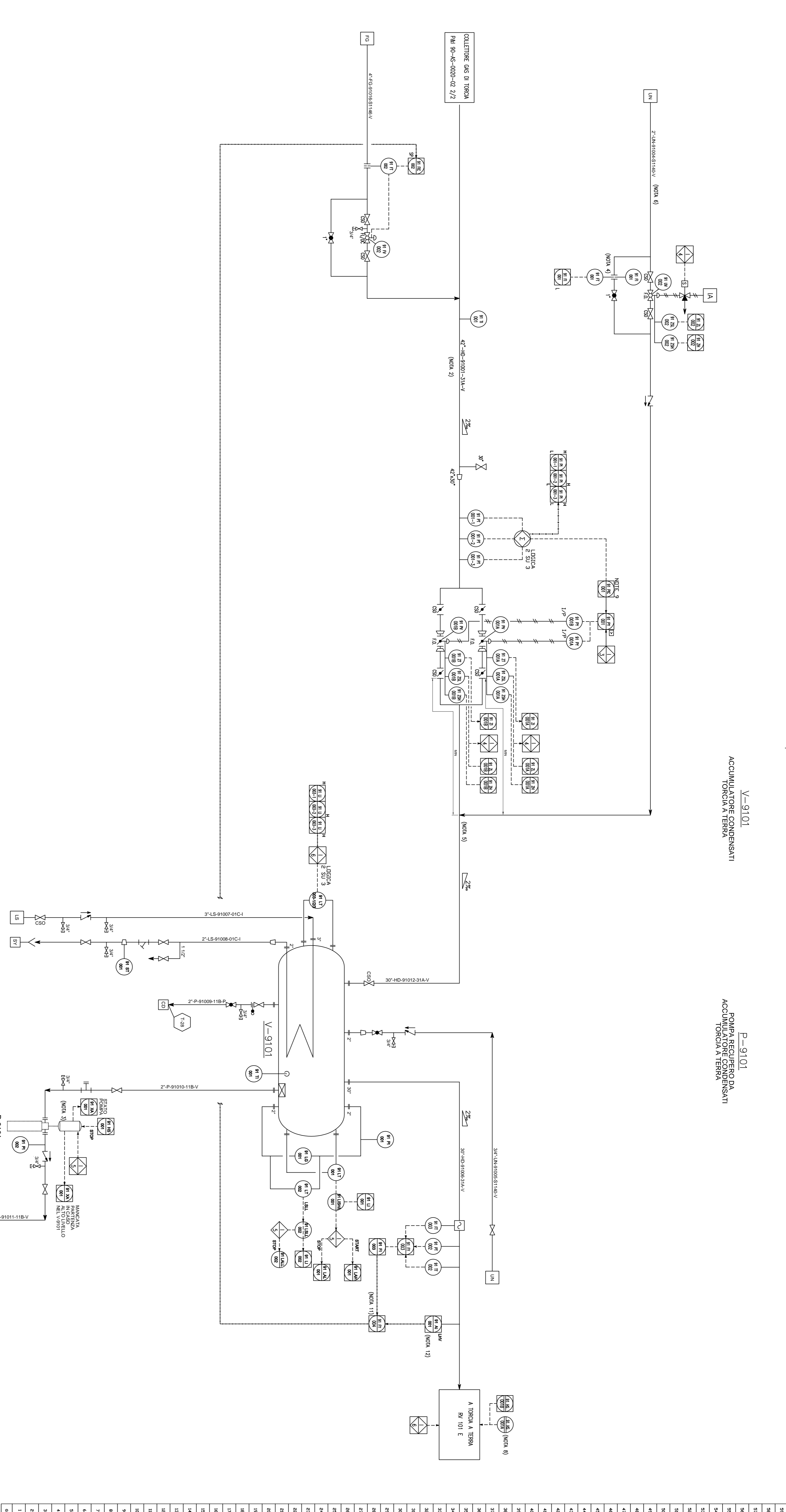


The present document or drawing is property of TECHNIP ITALY S.p.A. and shall not, under any circumstances, be totally or partially, directly or indirectly, transferred, reproduced, copied, disclosed or used, without its prior written consent, for any purpose and in any way other than that for which it is specifically furnished or outside the extent of the agreed upon right of use.



V-9101
 ACCUMULATORE CONDENSATI
 TORCIA A TERRA

P-9101
 POMPA RECUPERO PA
 ACCUMULATORE CONDENSATI
 TORCIA A TERRA

NOTES

- 1) PER LA LEGENDA E SIMBOLICA FARE RIFERIMENTO AL PID: 1742-00-AS-0020-01-FIOGLIO 1/2 rev.4
- 2) LINEA SENZA SOCCHE
- 3) IL MOTORE ELETTRICO DELLA POMPA P9101 SARÀ ALIMENTATO DA UPS E DOVRÀ ESSERE GARANTITA LA CONTINUITÀ DI MARCIA IN ASSENZA DI ALIMENTAZIONE ELETTRICA.
- 4) L'INDICATORE LOCALE DI PORTATA DEVE ESSERE VISIBILE DALLA VALVOLA A GLOBO
- 5) IMMISSIONE DALL'ALTO
- 6) SEDE LINEA DA DEFINIRE DURANTE LA FASE DI DETTAGLIO
- 7) ELIMINATA
- 8) PULSI BORTON DI GUERDIGNA PER FERMARE LA TORCIA A TERRA DA INTEGRARE NELLA LOGICA DELLA TORCIA A TERRA DURANTE LA FASE DI DETTAGLIO.
- 9) CONTROLLORE RIBONDIATO.

NOTES

- 10) ELIMINATA
- 11) LOGICA DCS PER CALCOLO PORTATA NEL GAS DI SUPPORTO.
- 12) ANALIZZATORE ADEGUATO A COPRIRE IL CAMPO DI COMPOSIZIONI DEL GAS DI TORCIA, DOVRÀ ESSERE UTILIZZATO PER IL CORRETTO CALCOLO DEL FUEL GAS DI SUPPORTO (DA DEFINIRE IN DETTAGLIO NELLE SUCCESSIVE FASI DI SVILUPPO DELL'INGEGNERIA, CON IL SUPPORTO DI FORNITORI QUALIFICATI).

EQUIPMENT LIST

REV.	DATE	DESCRIPTION	PREP.	CHK.	APPR.	ALTR.
D	25/09/2017	EMISSIONE PER BASIC	A.D.	S.C.	F.C.	G.M.
C	10/08/2017	EMISSIONE PER BASIC	A.D.	S.C.	D.S.	G.M.
B	06/07/2017	EMISSIONE PER TRAZION	A.D.	S.C.	D.S.	G.M.
A	12/05/2017	EMISSIONE PER COMMENTI	A.D.	S.C.	D.S.	G.M.



STUDIO TORCIA A TERRA PER IMPIANTO P10R
 SCHEMA DI MARCIA
UNITA' 91
RECUPERO CONDENSATI TORCIA A TERRA

Scale	Drawing No	Page	Rev.
NONE	07027001 91 PID 00 21 001 1011	1 of 1	D