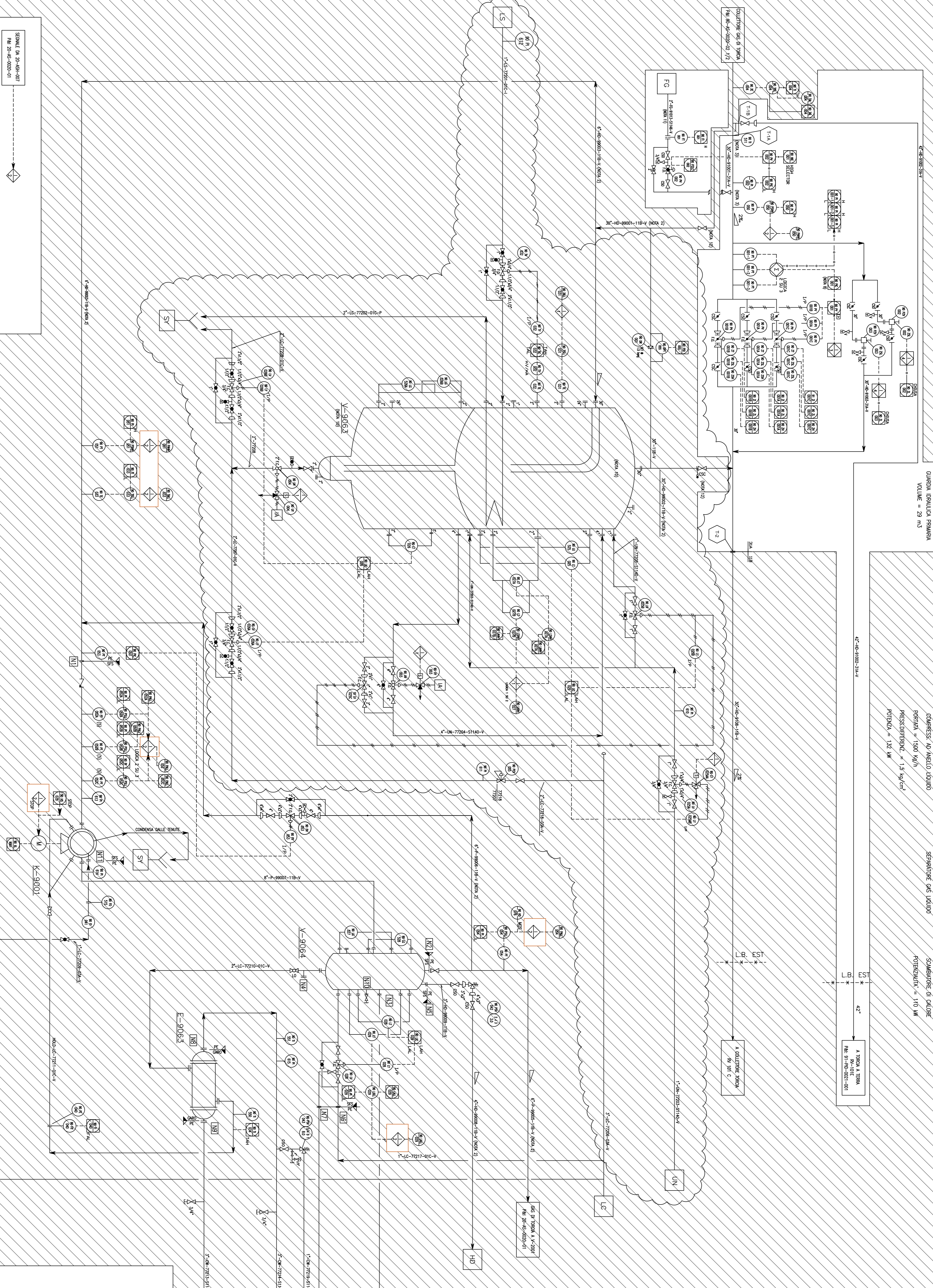


NOTE GENERALI - GENERAL NOTES

- 1) PER LA LEGENDA E SIMBOLICA FARE RIFERIMENTO AL P.O. 1742-00-AS-0020-01-F0210 1/2 rev.4 PER I DETTAGLI TIPICI E LINEE AL LA. IMPIANTO FARE RIFERIMENTO AL P.O. 1742-00-AS-0020-01-F0210 2/2 rev.5
- 2) LINEA SENZA SACCHE
- 3) STRUMENTO ESISTENTE DA RILASCIARE
- 4) LUMI DI FORNITURA **PRESENTE INIZIARE**
- 5) ELIMINARE
- 6) SCARICATORE DI CONDENZA
- 7) PER I DETTAGLI DELLE LOGICHE FARE RIFERIMENTO AL DWSPRIMA CAUSA / EFFETTI: 070227001-091-NA-0013-001
- 8) CONTROLLOLE RONDANDO.
- 9) CANCELLELLA
- 10) QUARDA IDRAULICA E RELATIVE LINEE/STRUMENTAZIONE (LOGICA 1-1) DA RILASCIARE A SEGUITO DELL'INTRODUZIONE DELLE NUOVE VALVOLE DI CONTROLLO PER LA TORCIA A TERRA NUOVA ED ESISTENTE (990001A/B, 910001A/B)
- 11) SEZ LINEA DA DEFINIRE DURANTE LA FASE DI DETTAGLIO
- 12) ELIMINARE
- DA ELIMINARE
- ESISTENTE
- 13) ELIMINARE

VALIDO PER PROG.: 070327C001
 STUDIO DI FATIBILITA' E BASIC PER LA
 INSTALLAZIONE DI UNA TORCIA A TERRA
 (TECHNIP MARKED-UP PER IL BASIC)

REVISI
 DESCRIZIONE
 DATA
 AUT. E.C. E.C.A.M.
 PREP. (REVISORI)



REV.	DATA	DESCRIZIONE	OPERAZIONE	CONFE. APPROV. VISTO
0	5/11/98	ESISTENZE PRELIMINARI		
1	30/11/98	ESISTENZE PER BASIC DESIGN		
2	21/12/98	REVISIONE PER COMMENTI FIN		
3	24/02/99	REVISIONE PER COMMENTI RONDANDO		
4	27/03/00	DISEGNO PER AS. INIET.		
5	02/06/01	REVISIONE GENERALE	DESIGN	DOUBLE
6	25/03/03	ESISTENZE PER ACCOMPAGNAMENTO P&I	P.E.C.	
7	09/10/03	ESISTENZE PER ACCOMPAGNAMENTO P&I	P.E.C.	
8	16/03/12	INS. CSO SU 90-PSV-043	ALT./VARE	

PING ENGINEERING CONSTRUCTIONS
 POLIMERI EUROPA - BRINDISI

TITOLO: IMPIANTO P10R
 CLIENTE: UNITA' 90 - RECUPERO GAS DI TORCIA
 - SCHEMA DI MARCIA -

