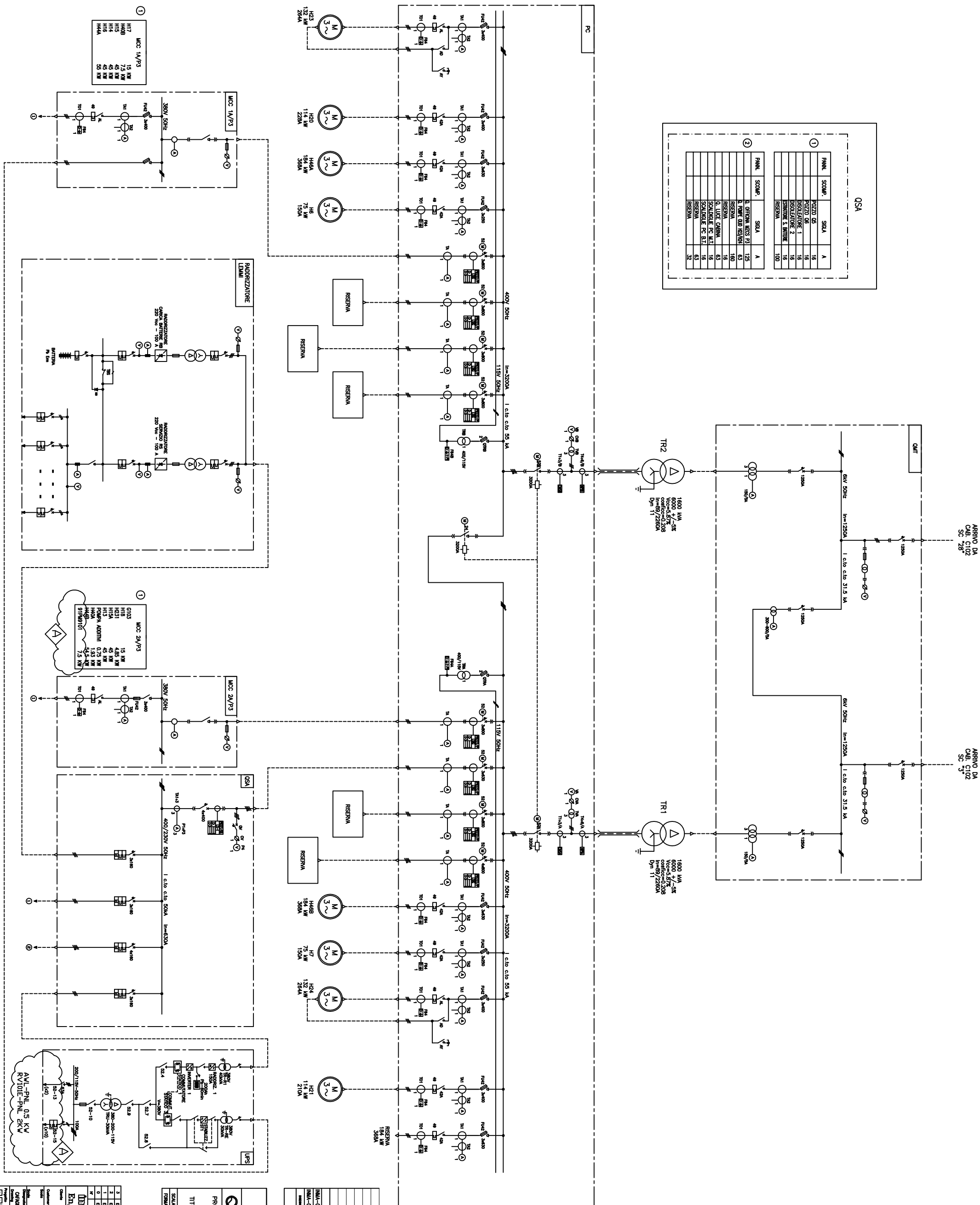


LEGENDA

- RESISTORE
- CONDENSATORE
- BATTERIA, ACCUMULATORE
- CONNETTORE IN POTENZA PER MOTORE A VELOCITA' VARIABILE AC/DC
- CONNETTORE IN POTENZA PER MOTORE A VELOCITA' VARIABILE AC/DC
- FUSIBILE
- CONDUTTORE
- INSTRUMENTO AUTOMATICO
- SECONDAIRE SENZA CORDO
- PROTEZIONE LINEARE
- PROTEZIONE TERMICA
- PROTEZIONE AUTOMATICA
- SECONDAIRE CON FUSIBILE
- SECONDAIRE
- APPARECCHIATURA SPECIALE
- RESERVA

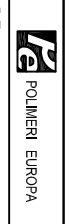
①	②		
PANAL	SOQUP.	SOQUP.	A
SOQUP. 02	SOQUP. 02	SOQUP. 02	16
ISOLAZIONE 1	ISOLAZIONE 1	ISOLAZIONE 1	16
ISOLAZIONE 2	ISOLAZIONE 2	ISOLAZIONE 2	16
SERBATOIO 1 BATTIE	SERBATOIO 1 BATTIE	SERBATOIO 1 BATTIE	100
RESERVA	RESERVA	RESERVA	100

PANAL	SOQUP.	SOQUP.	A
Q. SERBATOIO UNCS 31	Q. SERBATOIO UNCS 31	Q. SERBATOIO UNCS 31	25
Q. TAVOLE UNCS 16/16	Q. TAVOLE UNCS 16/16	Q. TAVOLE UNCS 16/16	160
RESERVA	RESERVA	RESERVA	16
Q. LINEE CERNIA	Q. LINEE CERNIA	Q. LINEE CERNIA	53
SCALDABOILE PC M.T.	SCALDABOILE PC M.T.	SCALDABOILE PC M.T.	16
SCALDABOILE PC E.T.	SCALDABOILE PC E.T.	SCALDABOILE PC E.T.	16
RESERVA	RESERVA	RESERVA	53
RESERVA	RESERVA	RESERVA	32



VALIDO PER PROG. 070327C001
STUDIO DI FATIBILITA' E BASIC PER LA
INSTALLAZIONE DI UNA TORCIA A TERRA
enl
versalis
TechnipFMC

DISIGNI DI RIFINIMENTO
INIA-07-027 CABINA C-102 BIS - QUADRO P.C. - SCHEMA ELETTRICO
INIA-07-028 CABINA C-102 BIS - QUADRO OSA - SCHEMA ELETTRICO



QUOSI SISTEMI D'AUTOMAZIONE BARI
PROGETTO: RAZIONALIZZAZIONE CABINE - INGEGNERIA DI
DETTAGLIO QUADRI B.T.
TITOLO: CABINA ELETTRICA C-102 BIS
SCHEMA UNIFILARE GENERALE

SCALA: / /
FORNITO: / /
N° RIFORNITE: / /
1 di 1 /
Rev. / /

Impres angloengineering s.r.l.
Engineering & Construction
POLIMERI EUROPA
CABINA ELETTRICA C102 BIS
SCHEMA UNIFILARE
070327C001-91-DW-1652-01