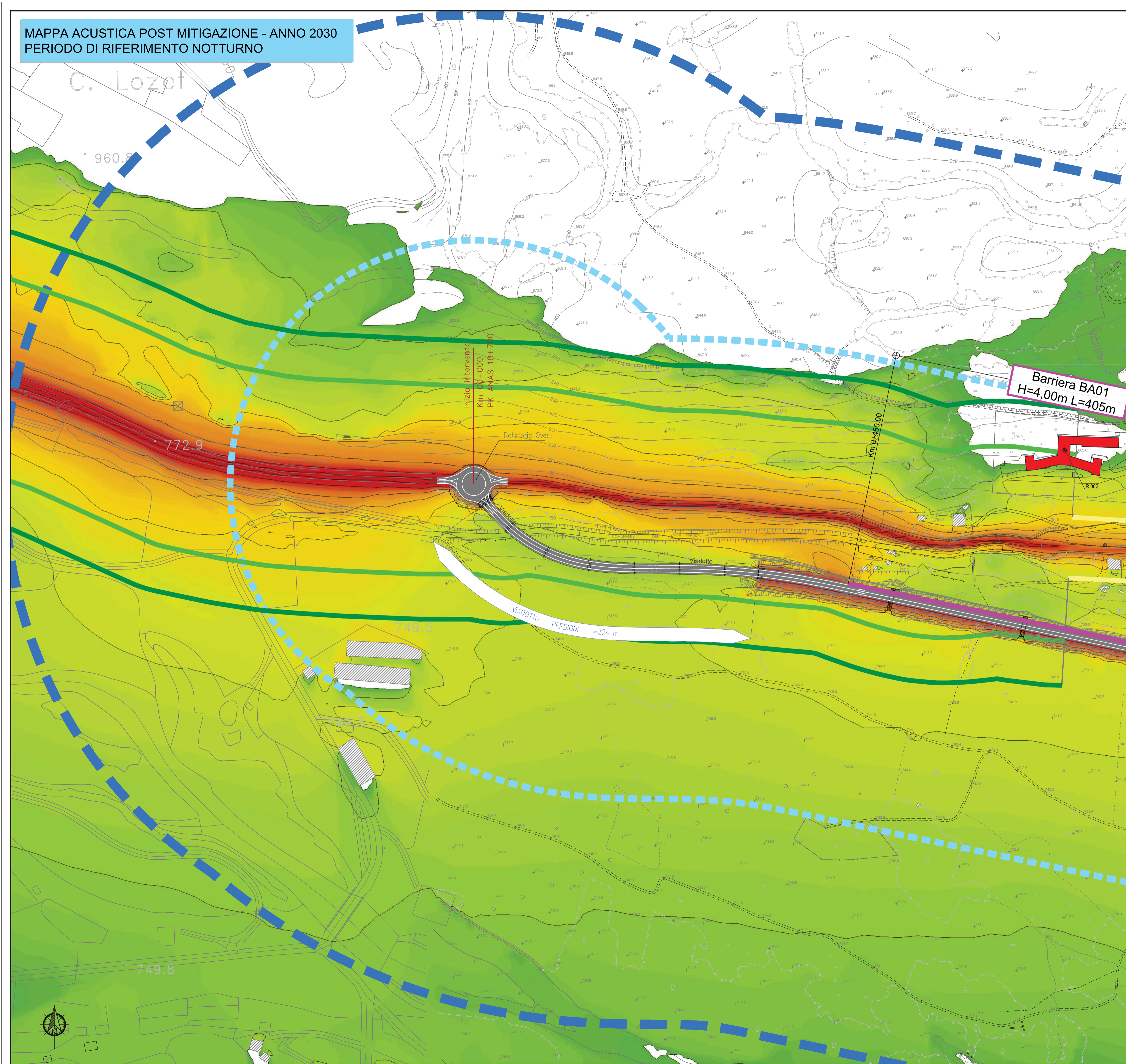
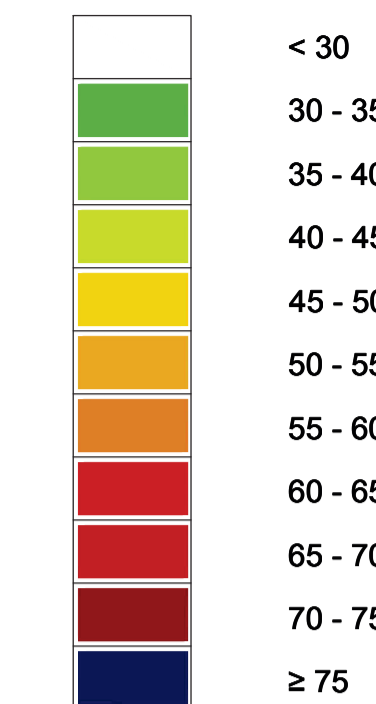


**MAPPA ACUSTICA POST MITIGAZIONE - ANNO 2030  
PERIODO DI RIFERIMENTO NOTTURNO**

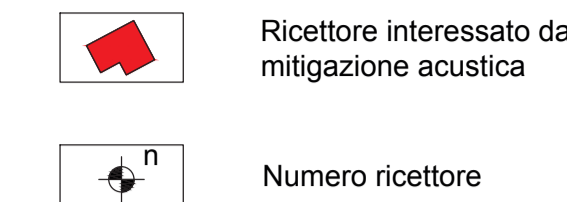


**LEGENDA**

**Livelli Sonori in dB(A):**



**Ricettori**



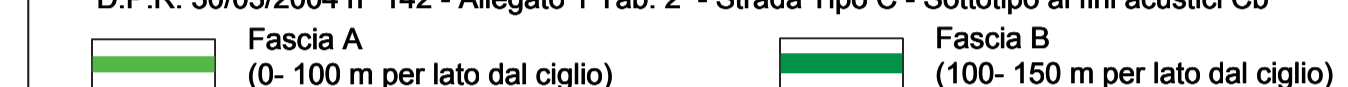
**Fasce di Pertinenza Acustica - Infrastruttura Stradale di Progetto**

D.P.R. 30/03/2004 n° 142 - Allegato 1 Tab. 1 - Strada Tipo C1

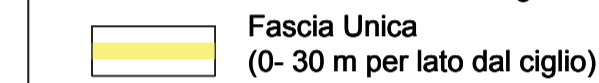


**Fasce di Pertinenza Acustica di Infrastrutture Stradali Concorsuali**

D.P.R. 30/03/2004 n° 142 - Allegato 1 Tab. 2 - Strada Tipo C - Sottotipo ai fini acustici Cb



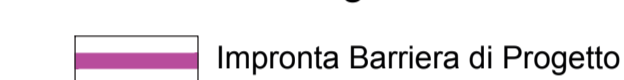
D.P.R. 30/03/2004 n° 142 - Allegato 1 Tab. 2 - Strada Tipo E



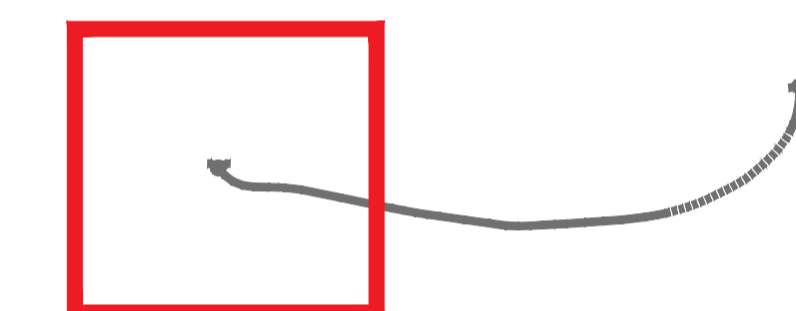
**Tracciato di Progetto**



**Barriere di Progetto**



**QUADRO D'UNIONE**



S.S. 21 "DEL COLLE DELLA MADDALENA"  
VARIANTE STRADALE ALL'ABITATO DI DEMONTE



**Direzione Progettazione e Realizzazione Lavori**

**S.S. n.21 "della Maddalena"**  
Variante agli abitati di Demonte, Aisone e Vinadio  
Lotto 1. Variante di Demonte

**PROGETTO DEFINITIVO**

**PROGETTAZIONE: ANAS - DIREZIONE PROGETTAZIONE E REALIZZAZIONE LAVORI**

**I PROGETTISTI:**  
Ing. Vincenzo Marzi  
Ordine Ing. di Bari n.3594  
Ing. Achille Denticefranceschi  
Ordine Ing. di Roma n.19116  
geom. Flavio Capozucca  
Ordine Geol. del Lazio n.1599

**RESPONSABILE DEL SIA**  
arch. Giovanni Magarà  
Ordine Arch. di Roma n.16183

**IL COORDINATORE PER LA SICUREZZA IN FASE DI PROGETTAZIONE**  
geom. Fabio Quondam

**VISTO: IL RESPONSABILE DEL PROCEDIMENTO :**  
Ing. Nicolò Capera

PROTOCOLLO DATA

**STUDIO IMPATTO AMBIENTALE**  
**QUADRO RIFERIMENTO AMBIENTALE – Rumore**  
**Mappa Impatto Acustico Post Opera Mitigato – Anno 2030 (Notturno)**  
Tav. 1 di 4

CODICE PROGETTO		NOME FILE		REVISIONE	SCALA:
PROGETTO		TO0IA06AMBCT58A			
PROG.	LIV. PROG.	N. PROG.	CODICE ELAB.		
DPT005	D	1601	TO0IA06AMBCT58	A	1:2000
C					
B					
A	EMISSIONE				
REV.	DESCRIZIONE	DATA	REDATTO	VERIFICATO	APPROVATO