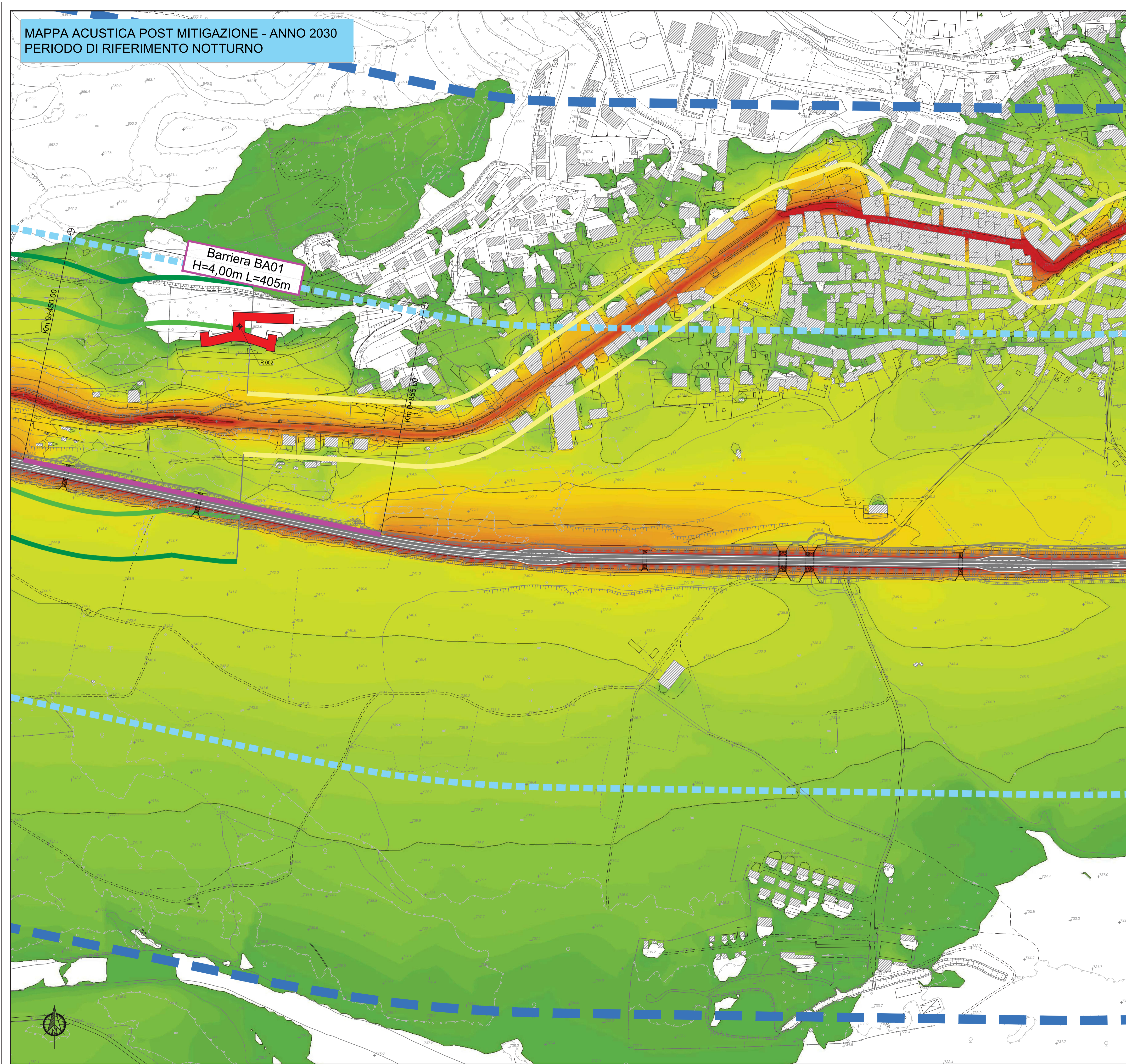
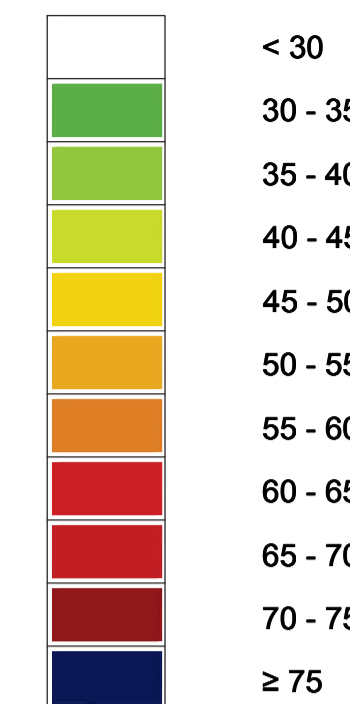


**MAPPA ACUSTICA POST MITIGAZIONE - ANNO 2030
PERIODO DI RIFERIMENTO NOTTURNO**

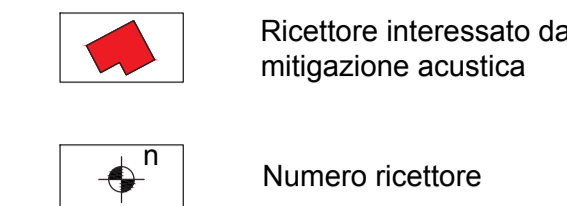


LEGENDA

Livelli Sonori in dB(A):



Ricettori



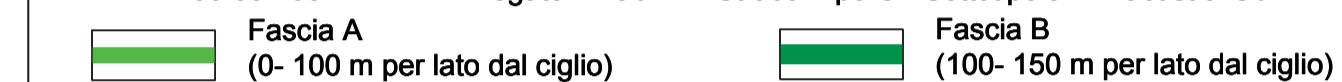
Fasce di Pertinenza Acustica - Infrastruttura Stradale di Progetto

D.P.R. 30/03/2004 n° 142 - Allegato 1 Tab. 1 - Strada Tipo C1

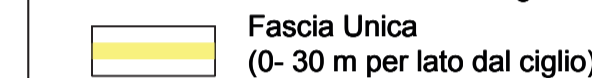


Fasce di Pertinenza Acustica di Infrastrutture Stradali Concorsuali

D.P.R. 30/03/2004 n° 142 - Allegato 1 Tab. 2 - Strada Tipo C - Sottotipo ai fini acustici Cb



D.P.R. 30/03/2004 n° 142 - Allegato 1 Tab. 2 - Strada Tipo E



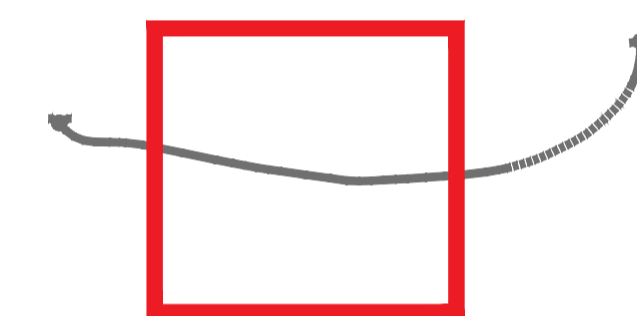
Tracciato di Progetto



Barriere di Progetto



QUADRO D'UNIONE



S.S. 21 "DEL COLLE DELLA MADDALENA"
VARIANTE STRADALE ALL'ABITATO DI DEMONTE



Direzione Progettazione e Realizzazione Lavori

S.S. n.21 "della Maddalena"
Variante agli abitati di Demonte, Aisone e Vinadio
Lotto 1. Variante di Demonte

PROGETTO DEFINITIVO

PROGETTAZIONE: ANAS - DIREZIONE PROGETTAZIONE E REALIZZAZIONE LAVORI

I PROGETTISTI: Ing. Vincenzo Marzi Ordine Ing. di Bari n.3594 Ing. Achille Dentofranceschi Ordine Ing. di Roma n.19116 geom. Fabio Capozucca Ordine Geol. del Lazio n.1599	
RESPONSABILE DEL SIA arch. Giovanni Magarà Ordine Arch. di Roma n.16183	
IL COORDINATORE PER LA SICUREZZA IN FASE DI PROGETTAZIONE geom. Fabio Quondam	
VISTO: IL RESPONSABILE DEL PROCEDIMENTO: Ing. Nicolò Caneva	
PROTOCOLLO	DATA

STUDIO IMPATTO AMBIENTALE
QUADRO RIFERIMENTO AMBIENTALE – Rumore
 Mappa Impatto Acustico Post Opera Mitigato – Anno 2030 (Notturno)
 Tav. 2 di 4

CODICE PROGETTO		NOME FILE		REVISIONE	SCALA:
DPT005		TO0IA06AMBCT59A		A	1:2000
PROGETTO	LIV. PROG.	N. PROG.	CODICE ELAB.		
D	16	01	TO0IA06AMBCT59		
C					
B					
A	EMISSIONE				
REV.	DESCRIZIONE	DATA	REDATTO	VERIFICATO	APPROVATO