

Table with project details: AS3 - AREA DI STOCCAGGIO 3, Comune: Demonte, Localizzazione: Est del centro abitato di Demonte in affiancatura alla Via Festona, etc.

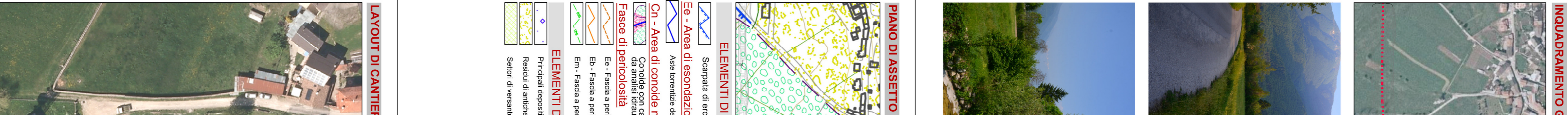
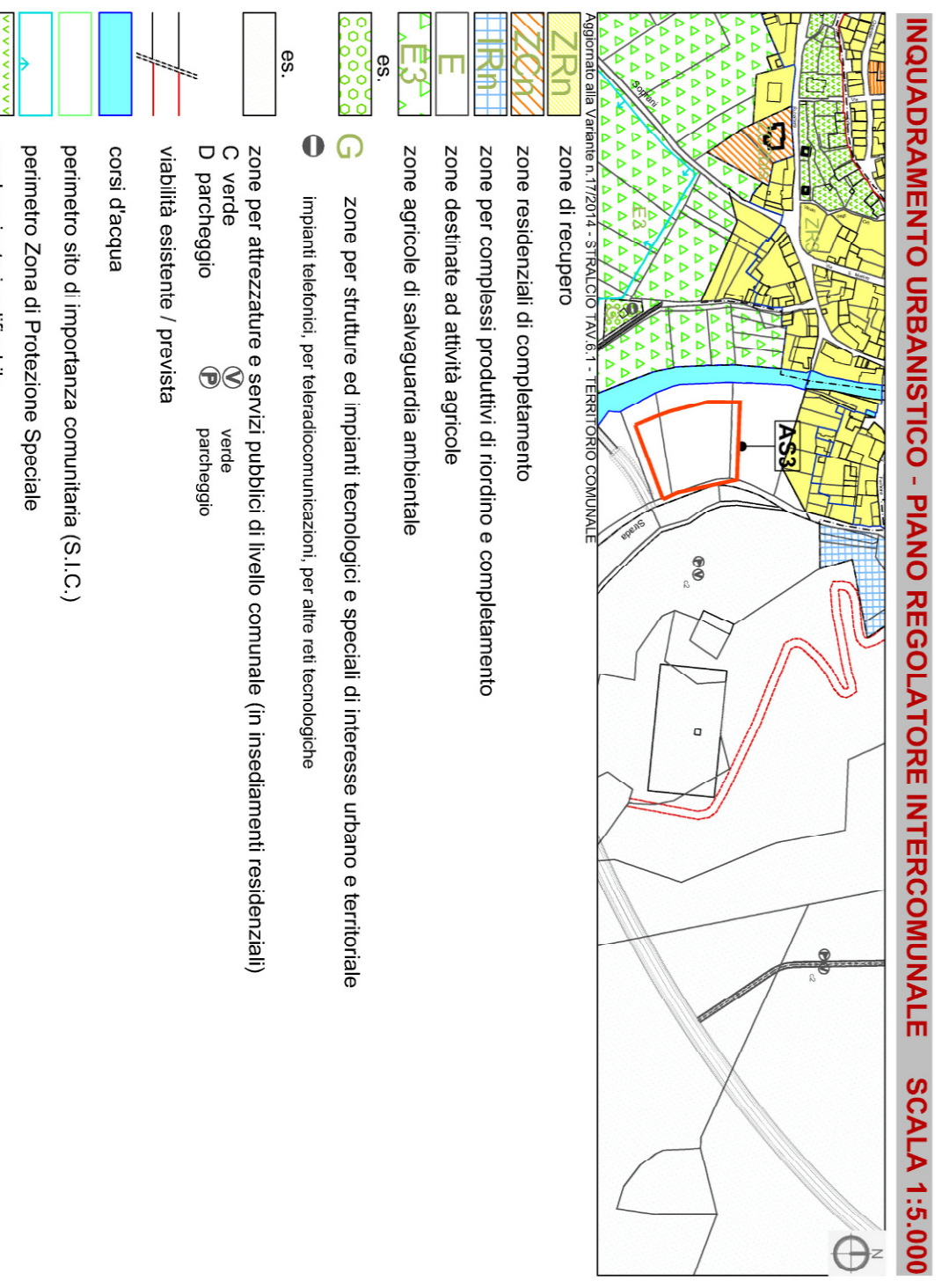


ANALISI DEI VINCOLI - SCALA 1:5.000

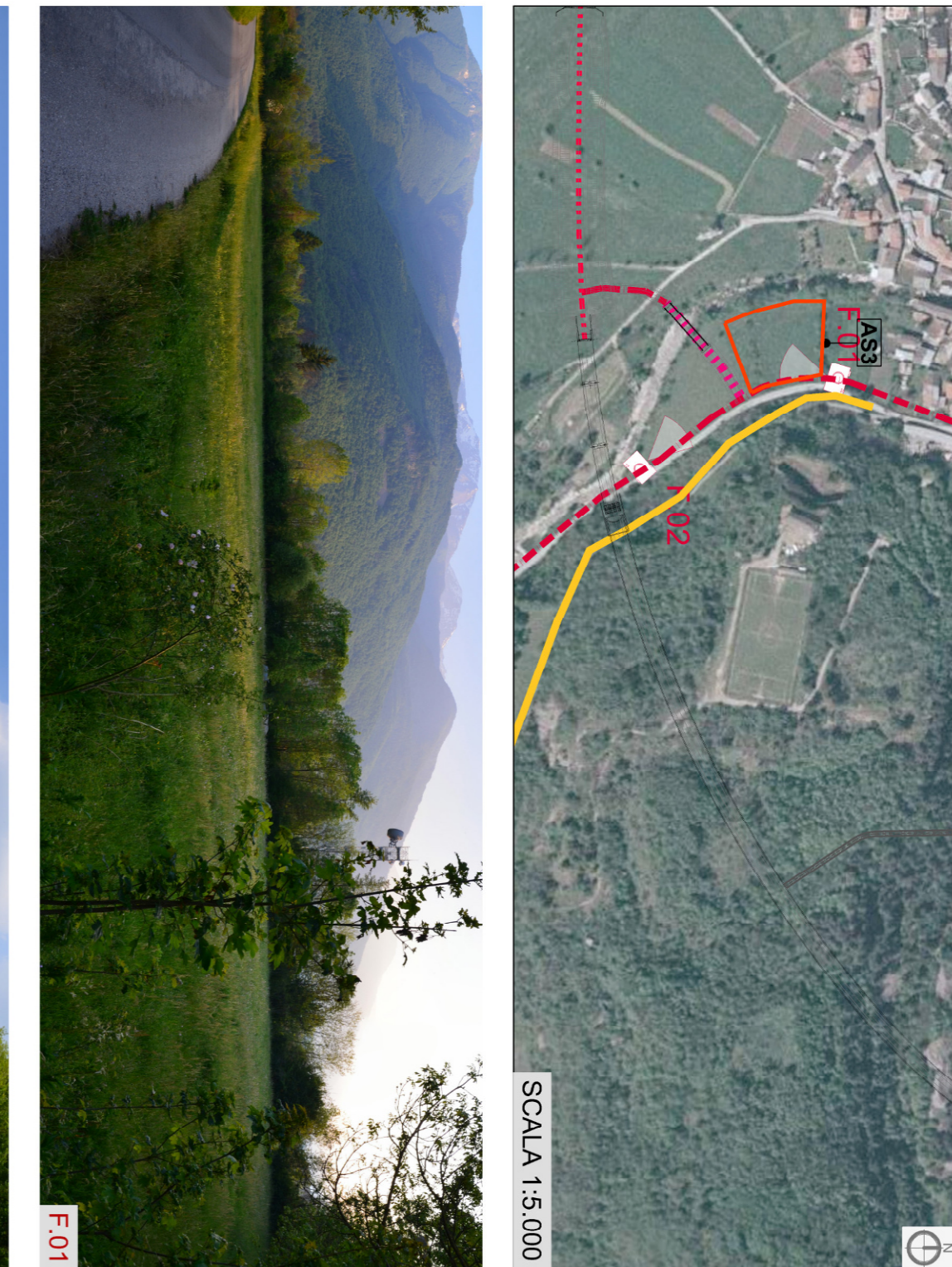
Bani paesaggistici
Aree tutelate per legge ai sensi dell'art. 142 del D.Lgs. n. 42/2004
L'elenco di 3 limiti, i vincoli, i corsi d'acqua scritti negli elenchi previsti dal titolo unico delle disposizioni di legge sulle acque ed impianti elettrici, approvato con D. n. 1775/1933, e le relative norme o provvedimenti di legge, a quali sottoposti a vincolo di

Beni culturali
-Archi Beni e aree di interesse culturale
-Archi Beni e aree di interesse culturale
Area tutelata opor leggi (art. 10-12 del D.Lgs. n. 42/2004, ex L. 1084/1939)
Fonte: Soprintendenza Beni e Ambienti e Culturali del Piemonte

Elementi di pericolosità in relazione al rischio di dissesto
Aree sottoposte a vincolo idrogeologico ex R.D. 3287/23
Fonte: PIANO TERRITORIALE PROVINCIALE PTTP - Elementi Multiscala: Area di Intervento - Tav. M.A. E. SO CARTE DEL RISPETTO AMBIENTALE



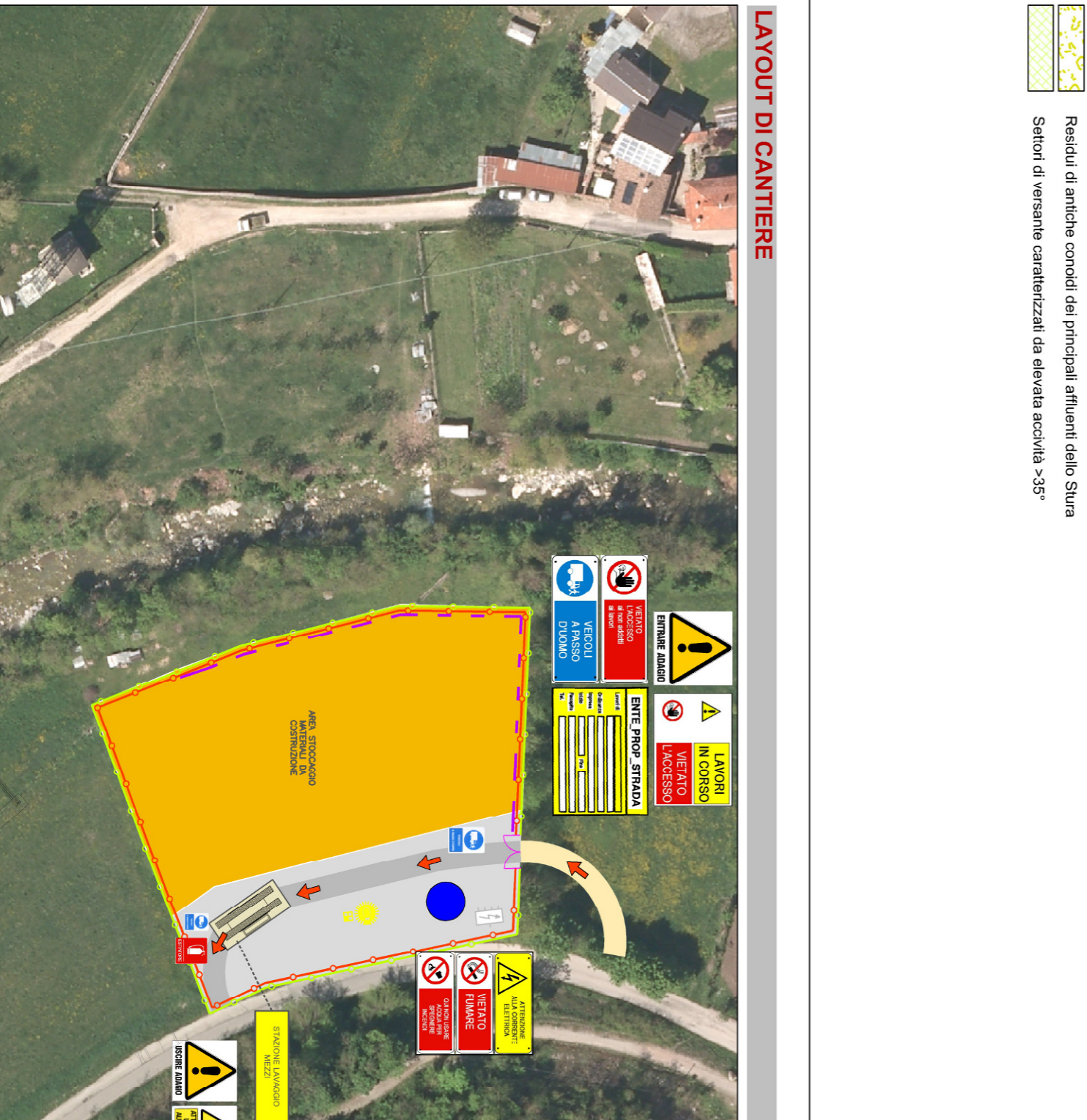
INQUADRAMENTO GENERALE



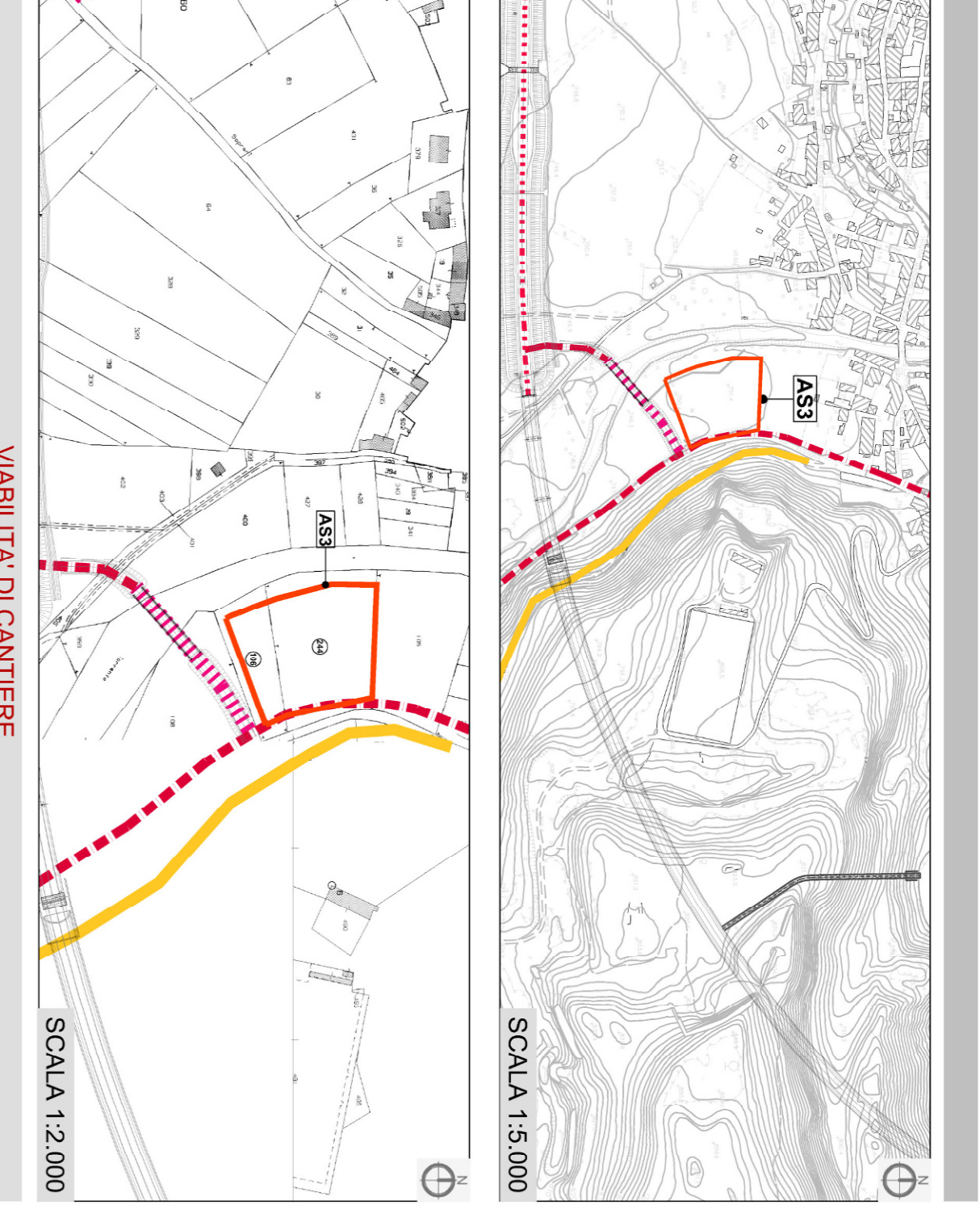
PIANO DI ASSETTO IDROGEOLOGICO - SCALA 1:5.000



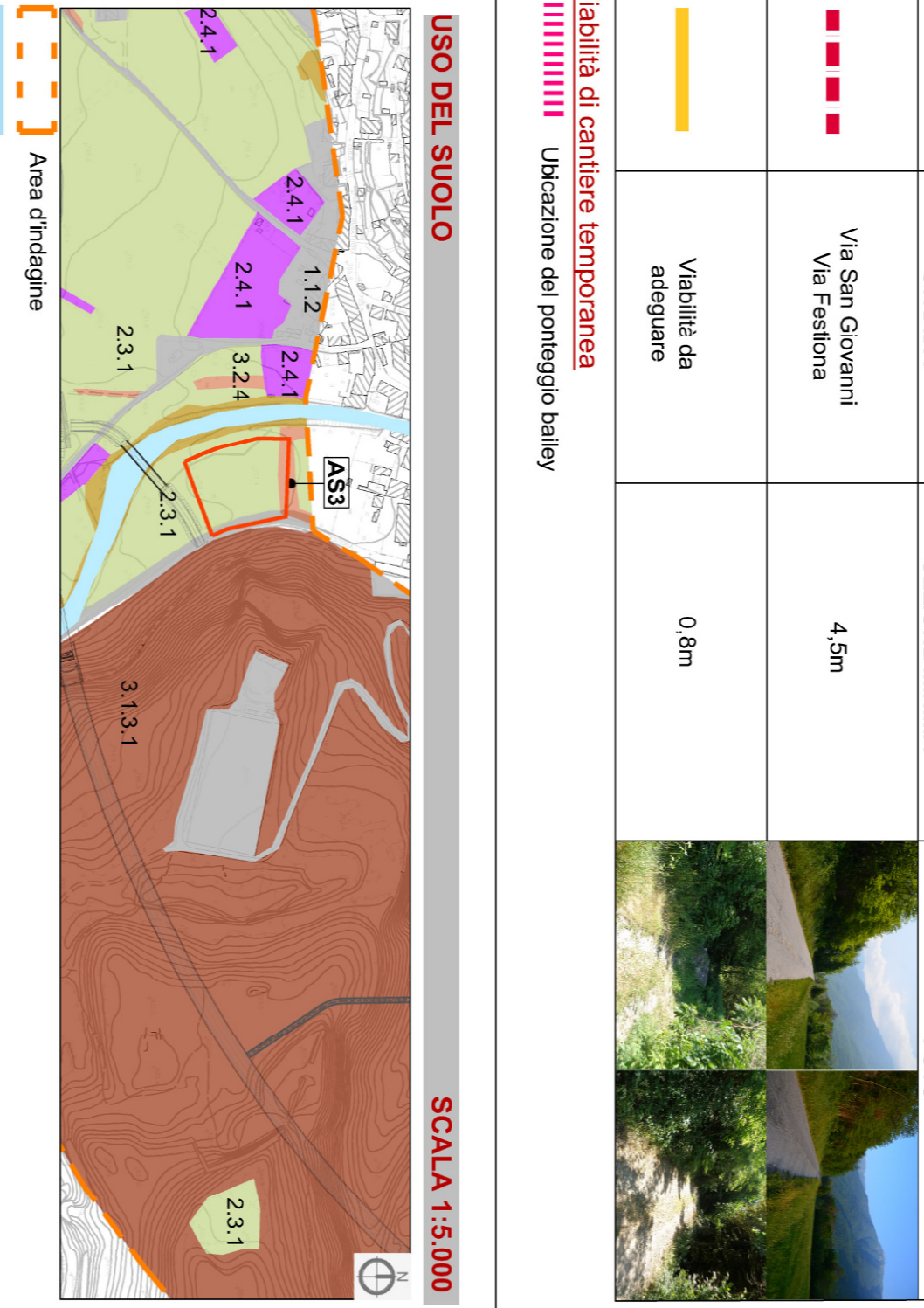
ELEMENTI DI VALUTAZIONE DELLA PERICOLOSITA' NEI SETTORI DI FONDOVALLE
Scarpata di erosione livellata di altezza compresa tra 1 e 2 m
Ee - Area di esonazione a pericolosità molto elevata
Ea - Area di esonazione a pericolosità molto elevata
On - Area di conoidi non recentemente attivatisi



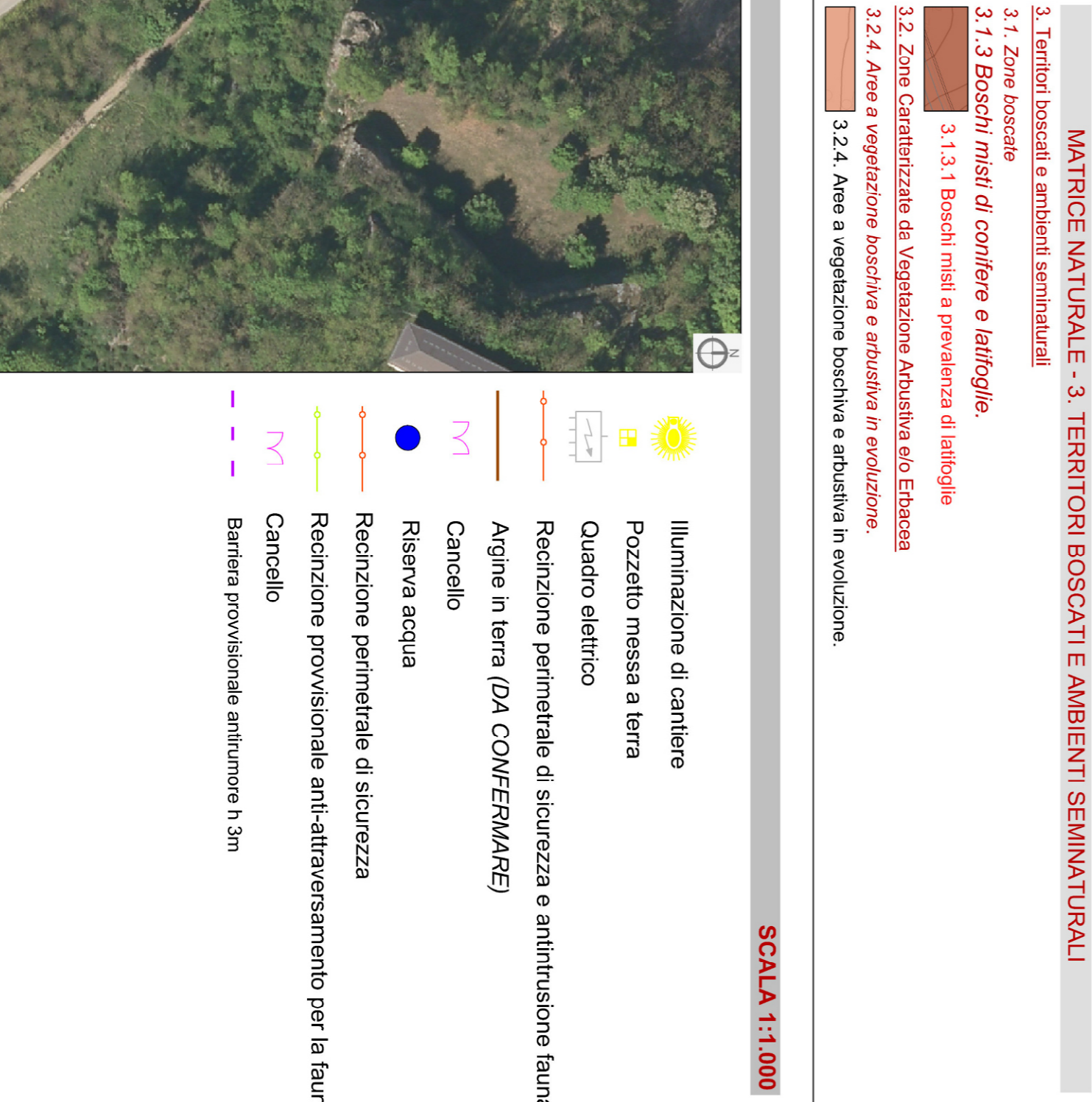
LAYOUT DI CANTIERE



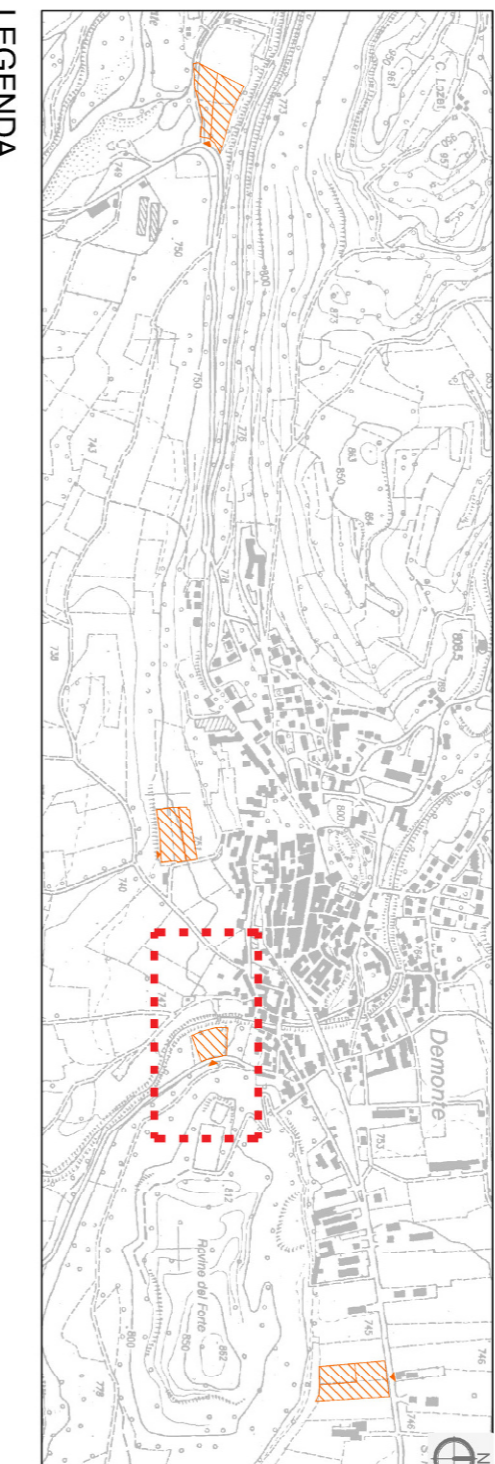
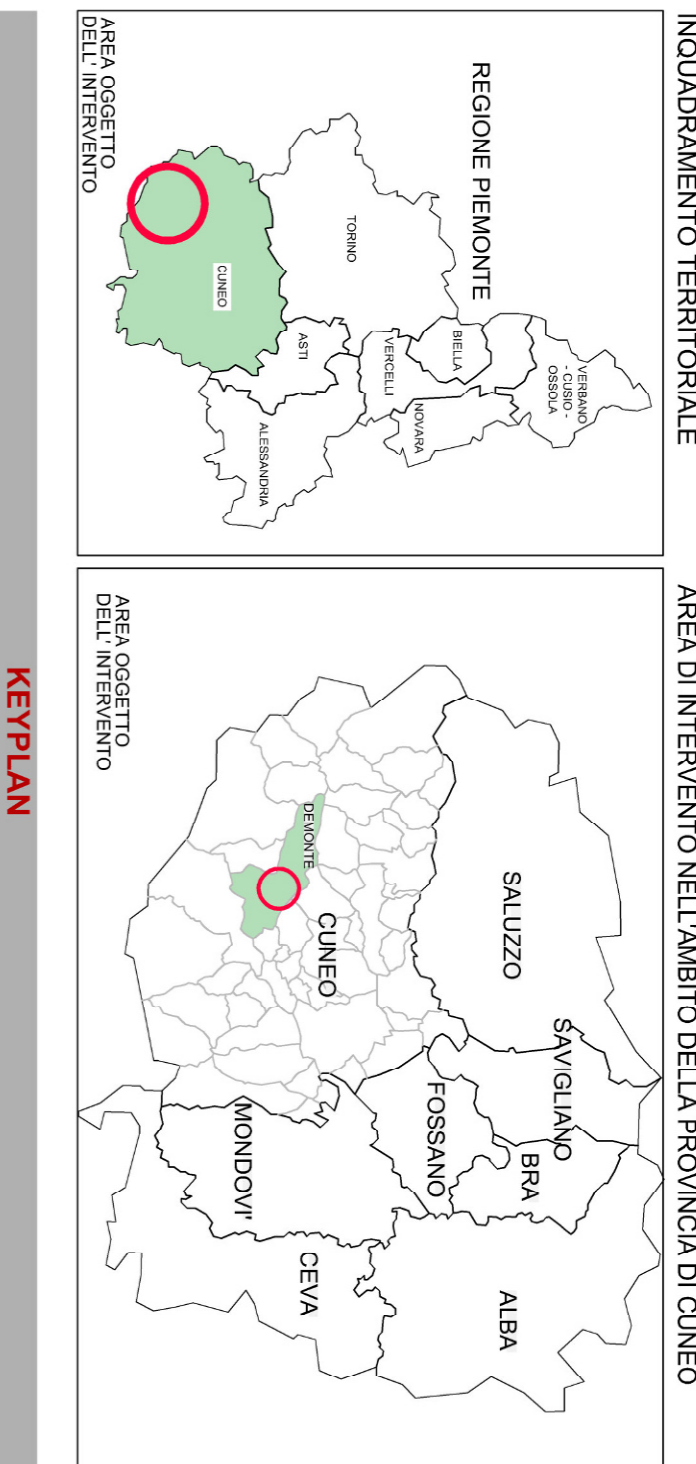
USO DEL SUOLO - SCALA 1:5.000



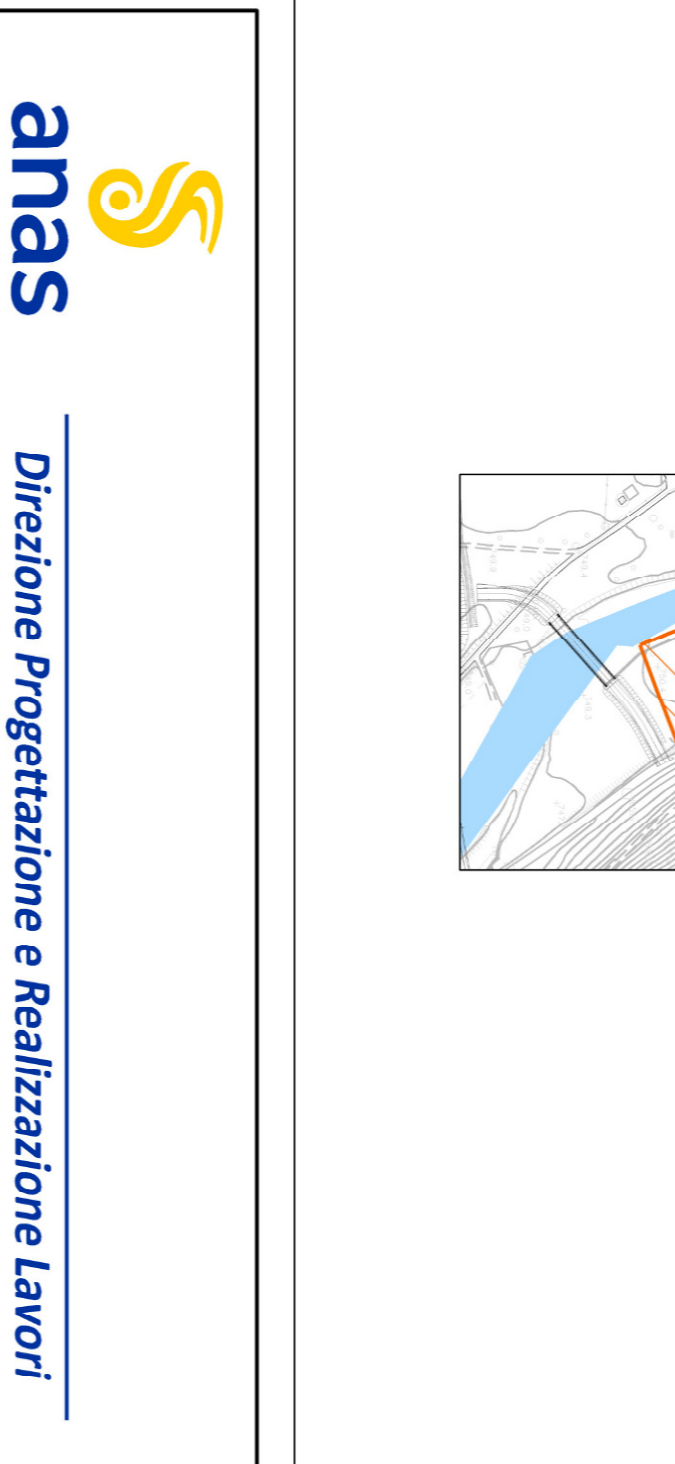
USO DEL SUOLO
1. Terrioni Modellati Artificialmente
1.1 Zona urbanizzate
1.1.2 Tessuto urbano discontinuo.
MATERIE ANTROPICA
MATERIE AGRICOLA
2. Territi Agricoli
2.3. Prati Stabili
2.3.1. Prati stabili.
2.4. Zone Agricole Eterogenee
2.4.1. Colture annuali associate a colture permanenti.



LAYOUT DI CANTIERE - SCALA 1:1.000



Legend for the project: Tracciato, Cantieri CB, Cantieri AS, Cantieri CO.



OPERE PROVVISORIALI DI CANTIERE
Ponteggio provvisorio (tipo Bailey)

Project information block including company logo (anas), project name (S.S. n.21 "della Maddalena"), contact details, and revision table.