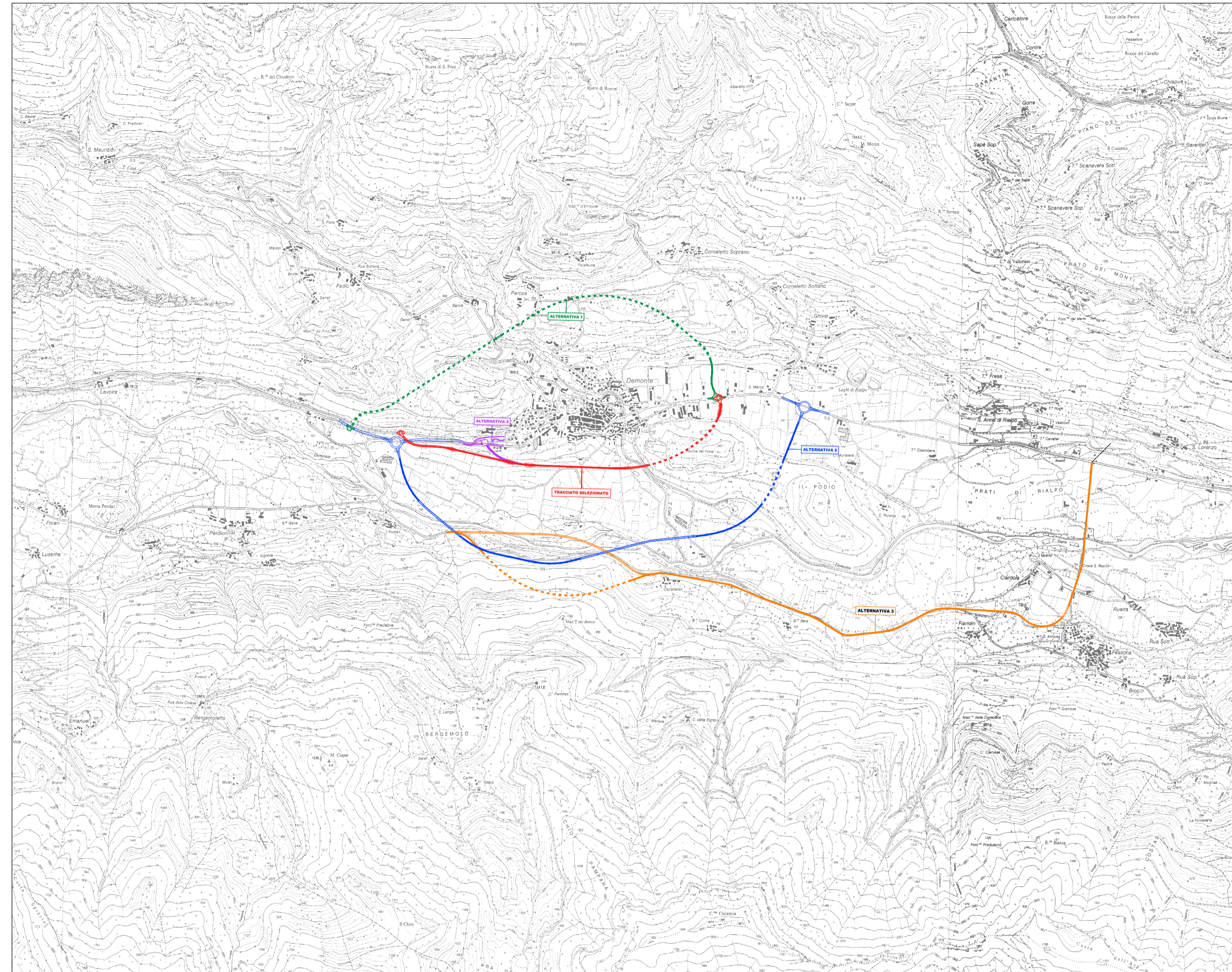




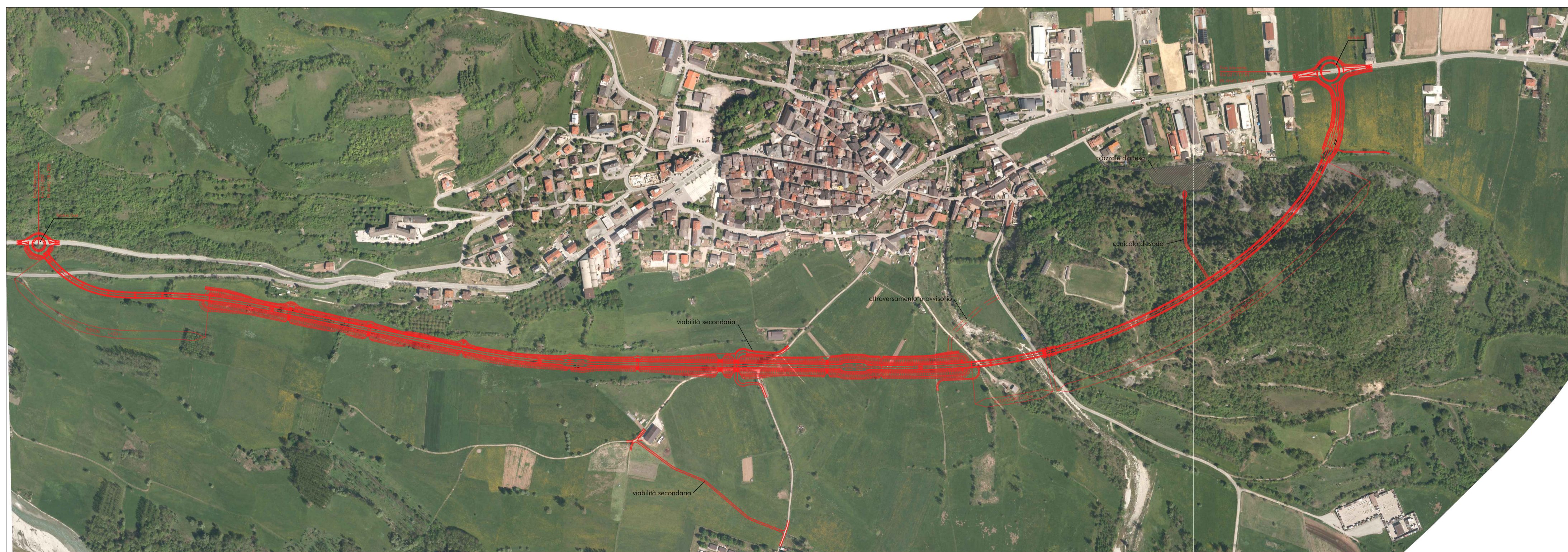
Localizzazione geografica dell'intervento



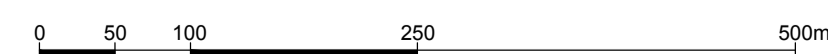
Localizzazione geografica delle diverse alternative di progetto su CTR della regione Piemonte, scala 1:25000



Localizzazione dell'intervento su carta stradale della Regione Piemonte



Localizzazione dell'intervento selezionato su ortofoto, scala 1:5000



 Direzione Progettazione e Realizzazione Lavori			
S.S. n.21 "della Maddalena" Variante agli abitati di Demonte, Aisone e Vinadio Lotto 1. Variante di Demonte			
PROGETTO DEFINITIVO			
PROGETTAZIONE: ANAS - DIREZIONE PROGETTAZIONE E REALIZZAZIONE LAVORI			
I PROGETTISTI: Ing. Vincenzo Marzi Ordine Ing. di Bari n.3594 Ing. Achille Devitfranceschi Ordine Ing. di Roma n.19116 geol. Flavio Capatucca Ordine Geol. del Lazio n.1599			
RESPONSABILE DEL SIA arch. Giovanni Magari Ordine Arch. di Roma n.16183			
IL COORDINATORE PER LA SICUREZZA IN FASE DI PROGETTAZIONE geom. Fabio Quondam			
VISTO: IL RESPONSABILE DEL PROCEDIMENTO : Ing. Nicolò Campa			
PROTOCOLLO	DATA	GLI ARCHEOLOGI: Dott.ssa Patrizia Campagna Dott. Fabrizio Felici	
ARCHEOLOGIA STUDIO PER LA VERIFICA DELL'INTERESSE ARCHEOLOGICO <small>(art. 25 Lgs. 50/2016)</small> Corografia inquadramento territoriale			
CODICE PROGETTO	NOME FILE	REVISIONE	SCALA:
PROGETTO	ELAB.		
DPT005	D_1601	A	VARIE
C			
B			
A	EMISSIONE	dicembre 2017	arch. G. Spasini
REV.	DESCRIZIONE	DATA	REDDATO VERIFICATO APPROVATO