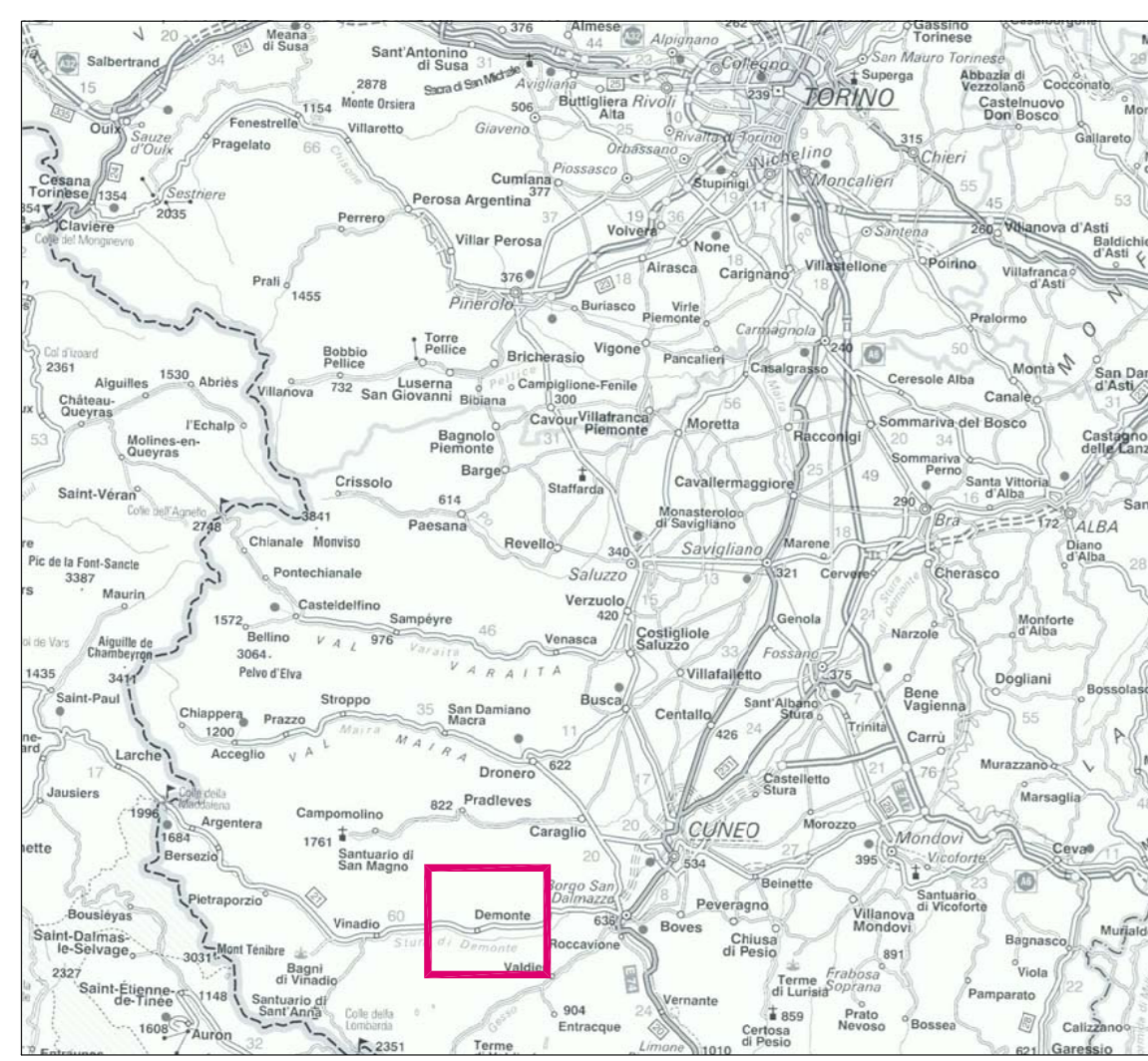
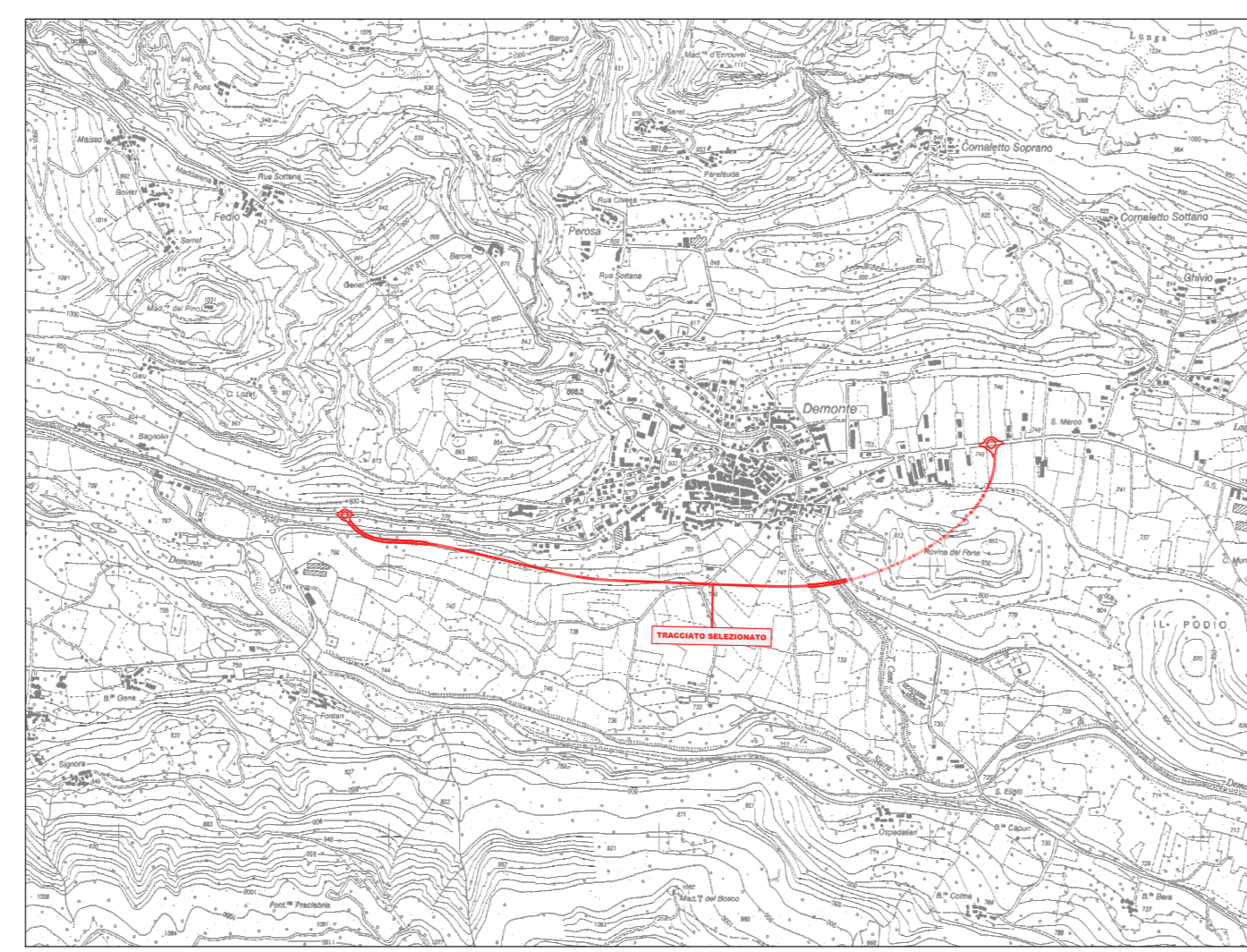




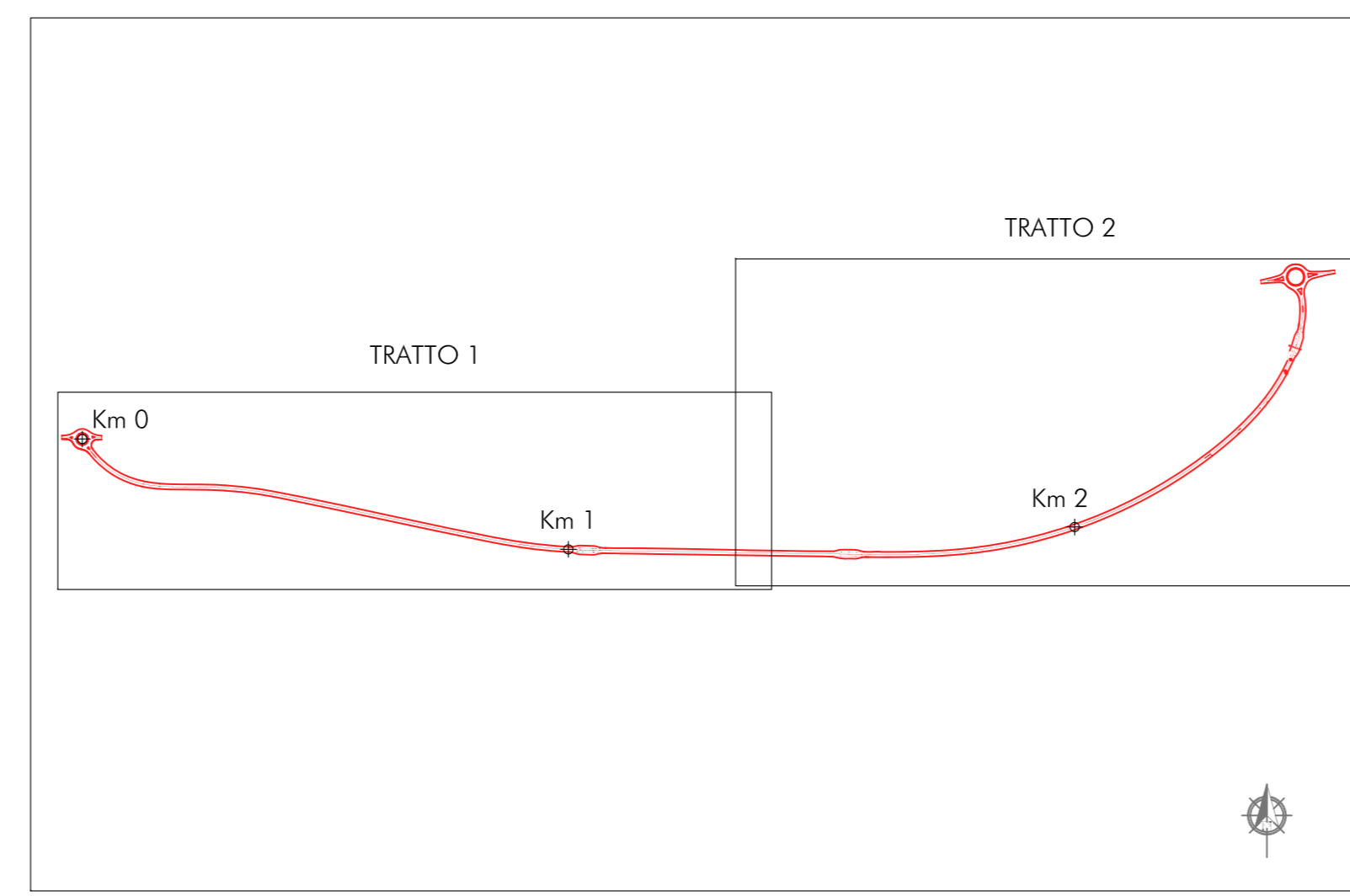
Localizzazione geografica dell'intervento



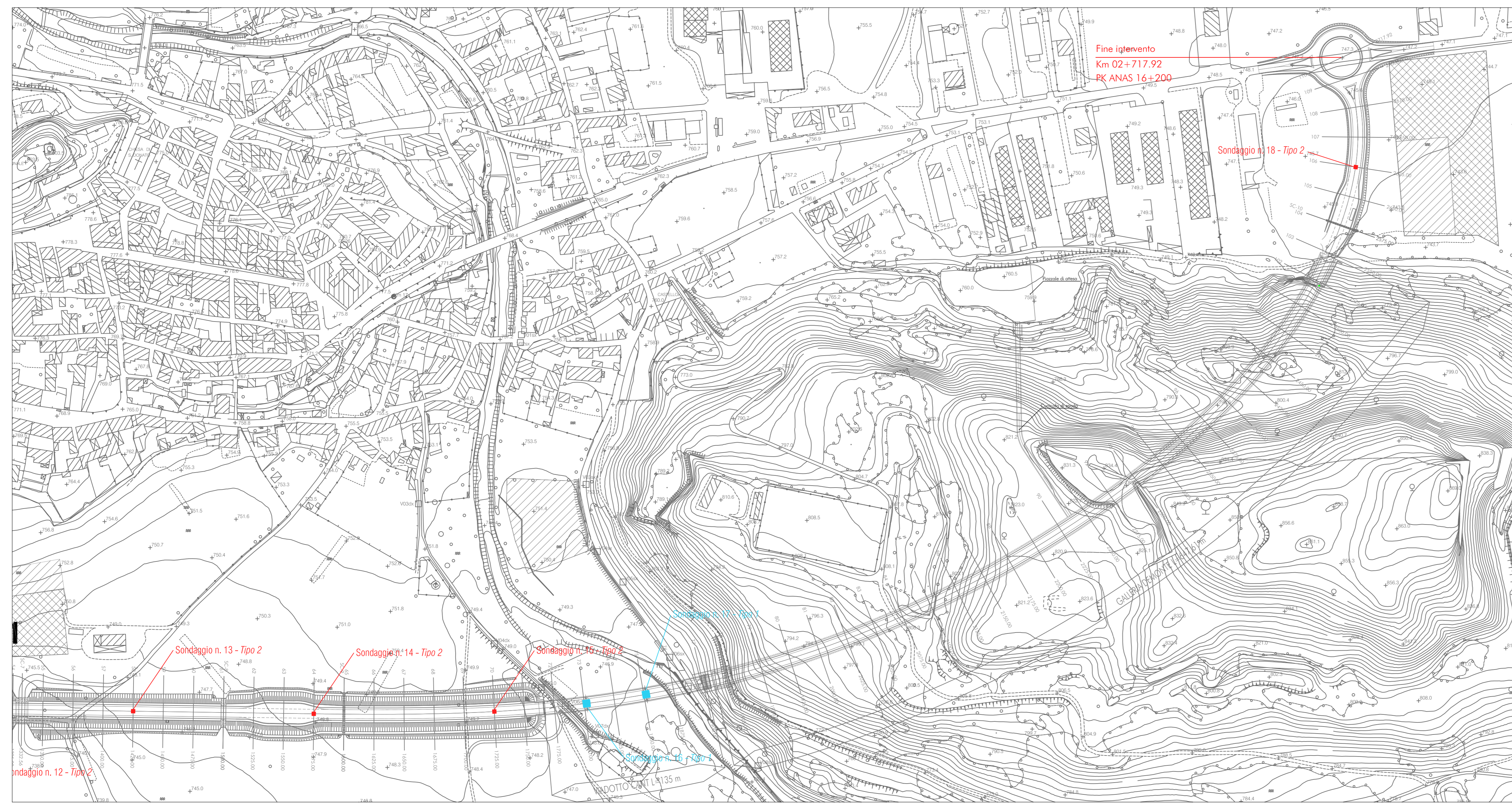
Localizzazione dell'intervento su carta stradale della Regione Piemonte



Localizzazione geografica del progetto selezionato su CTR della regione Piemonte, scala 1:25000

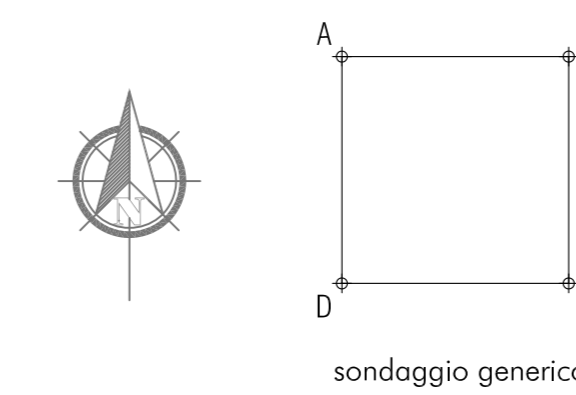


TRATTO 1: localizzazione dei sondaggi archeologici, scala 1:2000

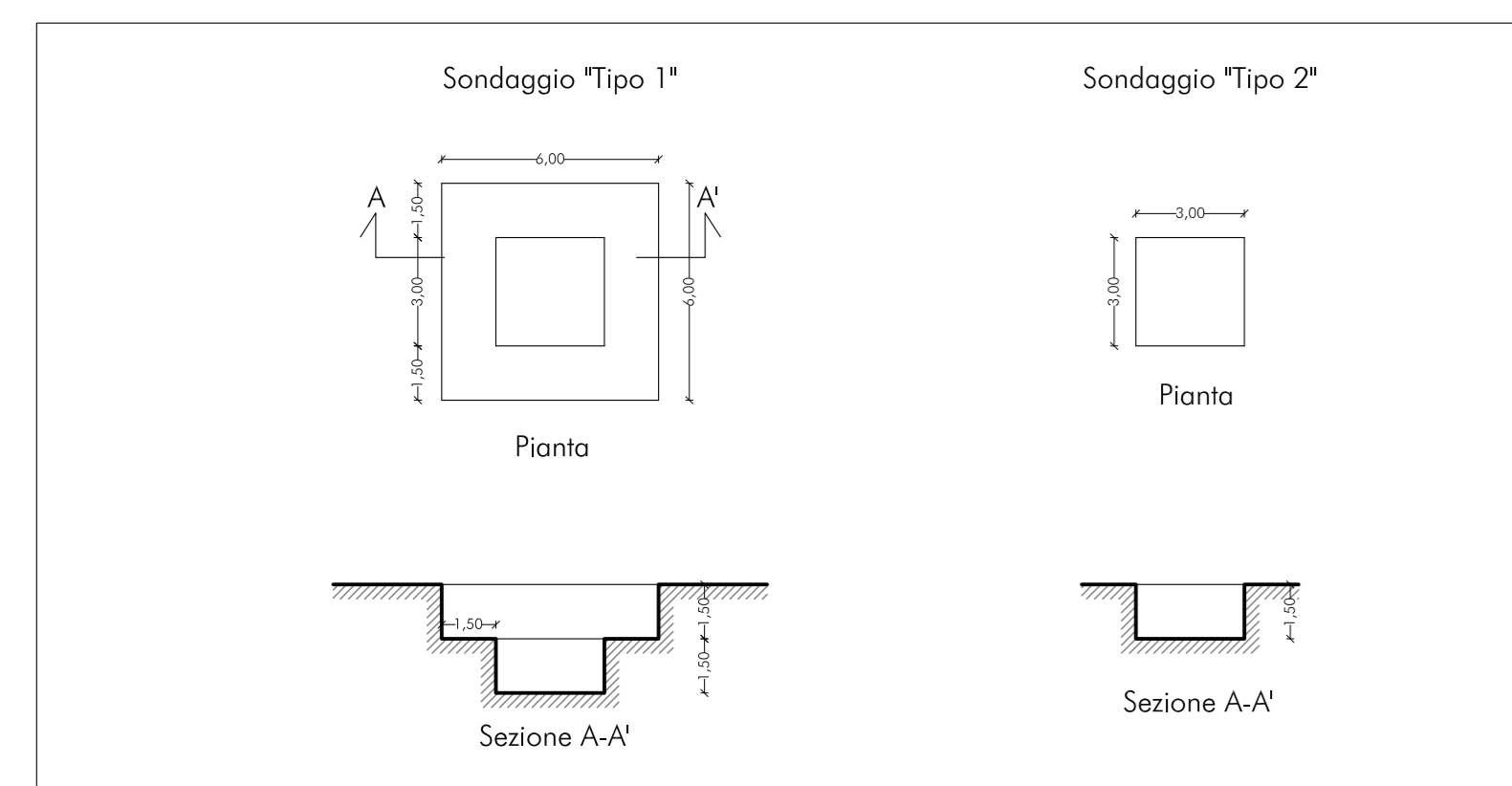


TRATTO 2: localizzazione dei sondaggi archeologici, scala 1:2000

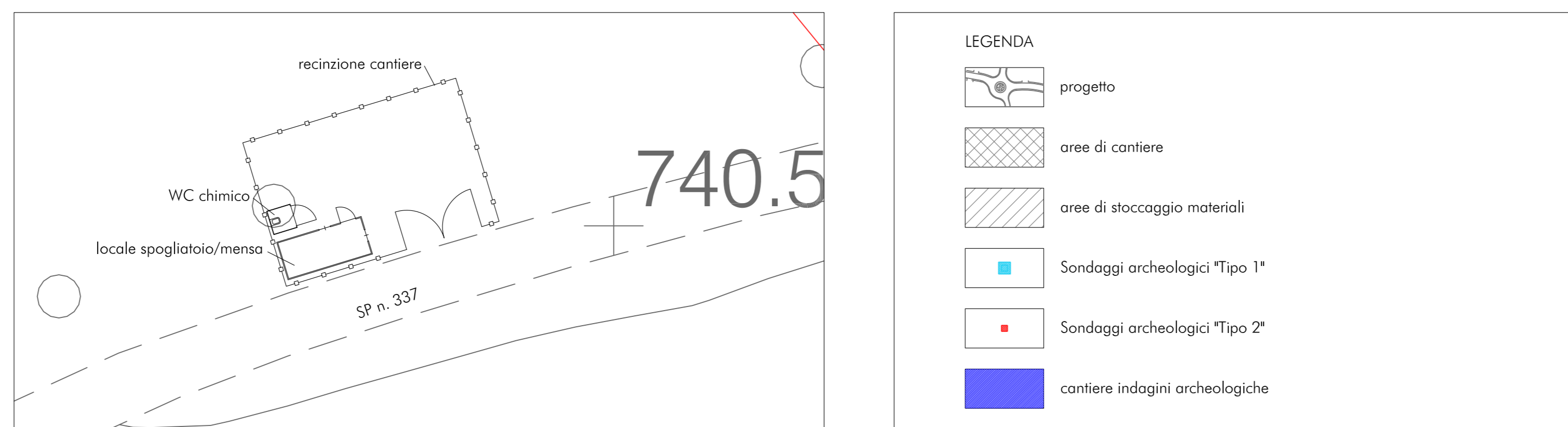
GEOREFERENZIAZIONE DEI SONDAGGI ARCHEOLOGICI



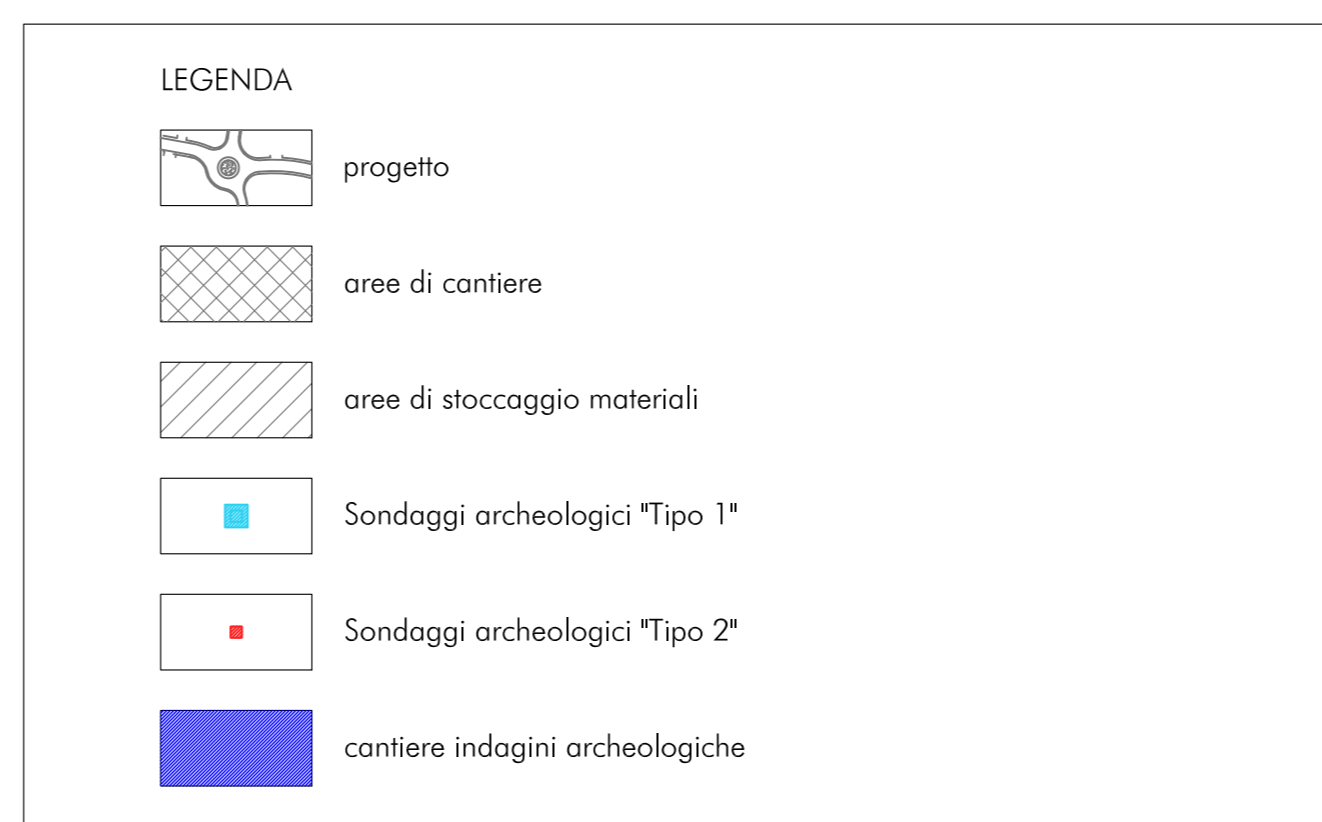
ELENCO COORDINATE GAUSS-BOAGA				
N. sondaggio	A	B	C	D
1	E = 299126,45 N = 507021,67	E = 299131,89 N = 507019,12	E = 299129,33 N = 507013,69	E = 299123,90 N = 507016,24
2	E = 299173,08 N = 507006,51	E = 299179,00 N = 507005,51	E = 299178,00 N = 506999,60	E = 299172,08 N = 507000,60
3	E = 299222,41 N = 507022,21	E = 299228,41 N = 507002,08	E = 299228,27 N = 506996,08	E = 299222,27 N = 506996,21
4	E = 299272,38 N = 507001,68	E = 299278,38 N = 507001,59	E = 299278,29 N = 506995,59	E = 299272,30 N = 506995,68
5	E = 299322,49 N = 507000,14	E = 299328,48 N = 506999,78	E = 299328,12 N = 506993,79	E = 299322,13 N = 506994,15
6	E = 299386,48 N = 506992,34	E = 299389,45 N = 506991,91	E = 299389,02 N = 506988,94	E = 299386,05 N = 506989,37
7	E = 299533,75 N = 506963,48	E = 299536,68 N = 506962,87	E = 299536,06 N = 506959,93	E = 299533,13 N = 506960,55
8	E = 299680,54 N = 506932,65	E = 299683,48 N = 506932,03	E = 299682,86 N = 506929,10	E = 299679,93 N = 506929,71
9	E = 299827,34 N = 506901,88	E = 299830,28 N = 506901,28	E = 299829,68 N = 506998,34	E = 299826,74 N = 506998,94
10	E = 299975,37 N = 506879,50	E = 299978,37 N = 506879,27	E = 299978,13 N = 506876,28	E = 299975,14 N = 506876,51
11	E = 300125,17 N = 506874,62	E = 300128,17 N = 506874,57	E = 300128,13 N = 506871,57	E = 300125,13 N = 506871,62
12	E = 300275,15 N = 506872,42	E = 300278,15 N = 506872,38	E = 300278,11 N = 506869,38	E = 300275,11 N = 506869,42
13	E = 300425,14 N = 506870,23	E = 300428,14 N = 506870,19	E = 300428,09 N = 506867,19	E = 300425,09 N = 506867,23
14	E = 300575,12 N = 506868,05	E = 300578,12 N = 506868,02	E = 300578,08 N = 506865,02	E = 300575,08 N = 506865,05
15	E = 300724,98 N = 506869,83	E = 300727,98 N = 506869,99	E = 300728,14 N = 506867,00	E = 300725,14 N = 506866,83
16	E = 300799,78 N = 506877,74	E = 300805,73 N = 506878,48	E = 300806,48 N = 506872,53	E = 300800,52 N = 506871,78
17	E = 300849,07 N = 506885,10	E = 300854,97 N = 506886,16	E = 300856,03 N = 506880,26	E = 300850,13 N = 506880,26
18	E = 301440,56 N = 507322,13	E = 301443,53 N = 301443,08	E = 301440,11 N = 307319,16	E = 301440,11 N = 507319,16



Sondaggi Tipo 1 e Tipo 2: piante e sezioni, scala 1:200



Layout di cantiere, scala 1:200





Direzione Progettazione e Realizzazione Lavori

S.S. n.21 "della Maddalena"
 Variante agli abitati di Demonte, Aisone e Vinadio
 Lotto 1. Variante di Demonte

E = 299682,86 E = 299679,93
N = 506929,10 N = 506929,71

PROGETTO DEFINITIVO

PROGETTAZIONE: ANAS - DIREZIONE PROGETTAZIONE E REALIZZAZIONE LAVORI

RESPONSABILI DEL SIA
 arch. Giovanni Magagnoli
 Dir. Arch. di Roma n. 16162

IL COORDINATORE PER LA SICUREZZA IN FASE DI PROGETTAZIONE
 geom. Fabio Quattromani

VISTO: IL RESPONSABILE DEL PROCEDIMENTO:
 Ing. Nicolò Campagna

PROTOCOLLO DATA GIU' ARCHEOLOGICI: Dott.ssa Patrizia Compagna
Dott. Fabrizio Felici

ARCHEOLOGIA
 PIANO DI INDAGINI ARCHEOLOGICHE
 (art. 25 Lgs. 50/2018)

Planimetria ubicazione indagini

CODICE PROGETTO	NOME FILE	REVISIONE	SCALA
PROGETTO: DPT006.D_1601_T00_S003_G01_P01_LA006	LV: PROJ: N: PROJ:		
ELAB: DPT006 D 16 01	CODICE ELAB: T00 SG 03 GEN PP 01	A	VARIE
C			
B			
A	EMISSIONE	maggio 2018	
REV.	DESCRIZIONE	DATA	REDATTO VERIFICATO APPROVATO