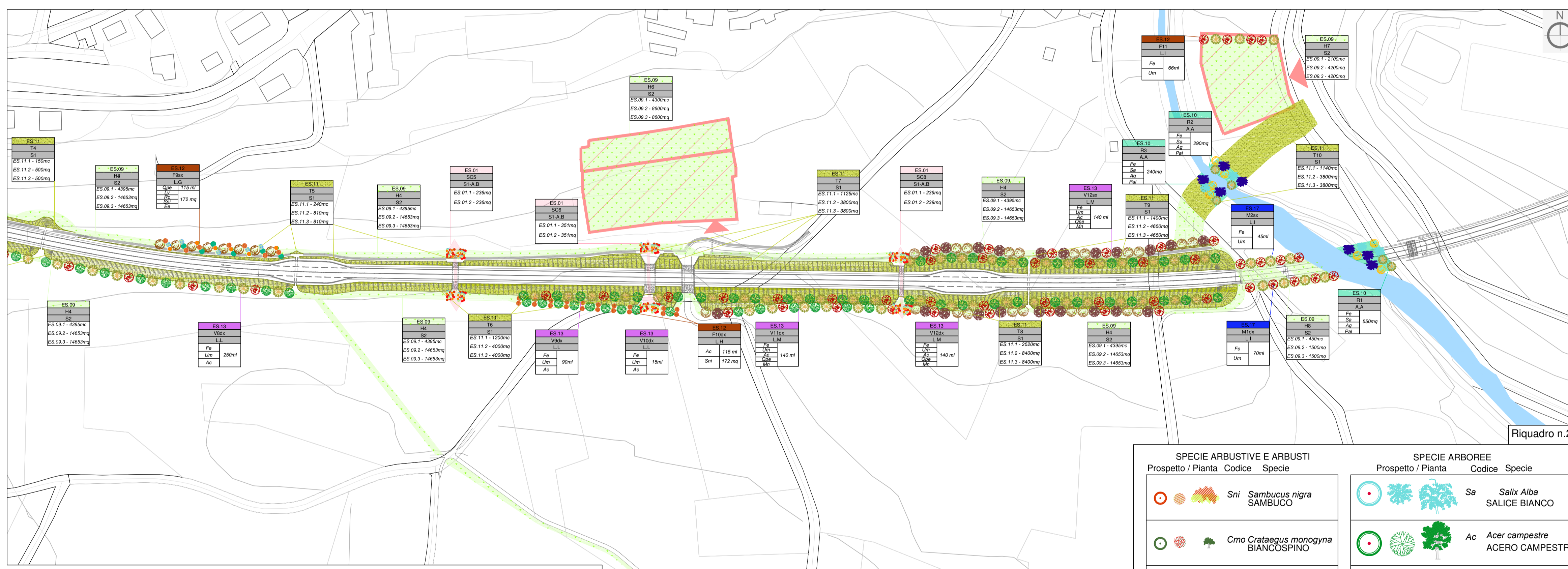
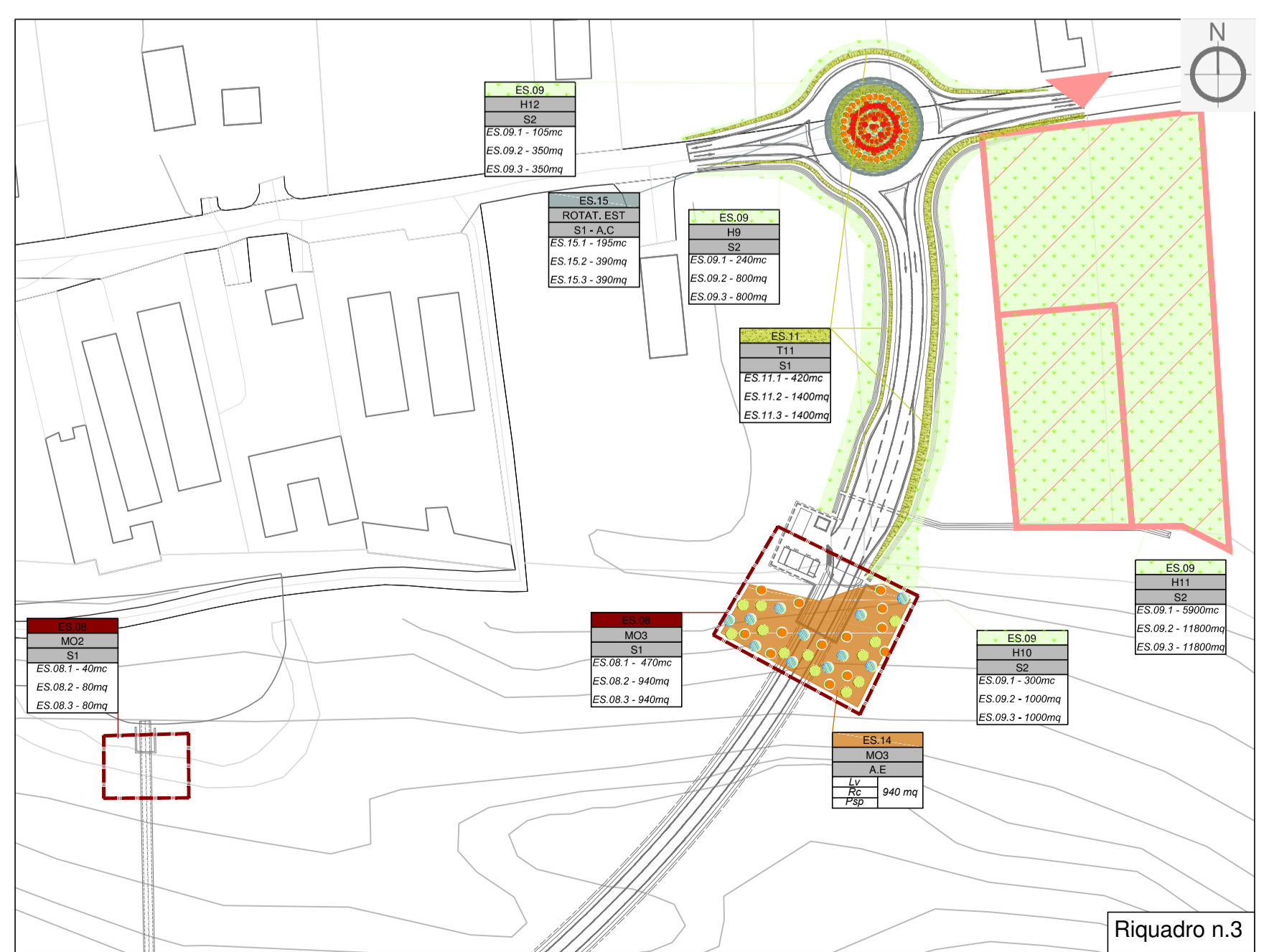


Riquadro n.1

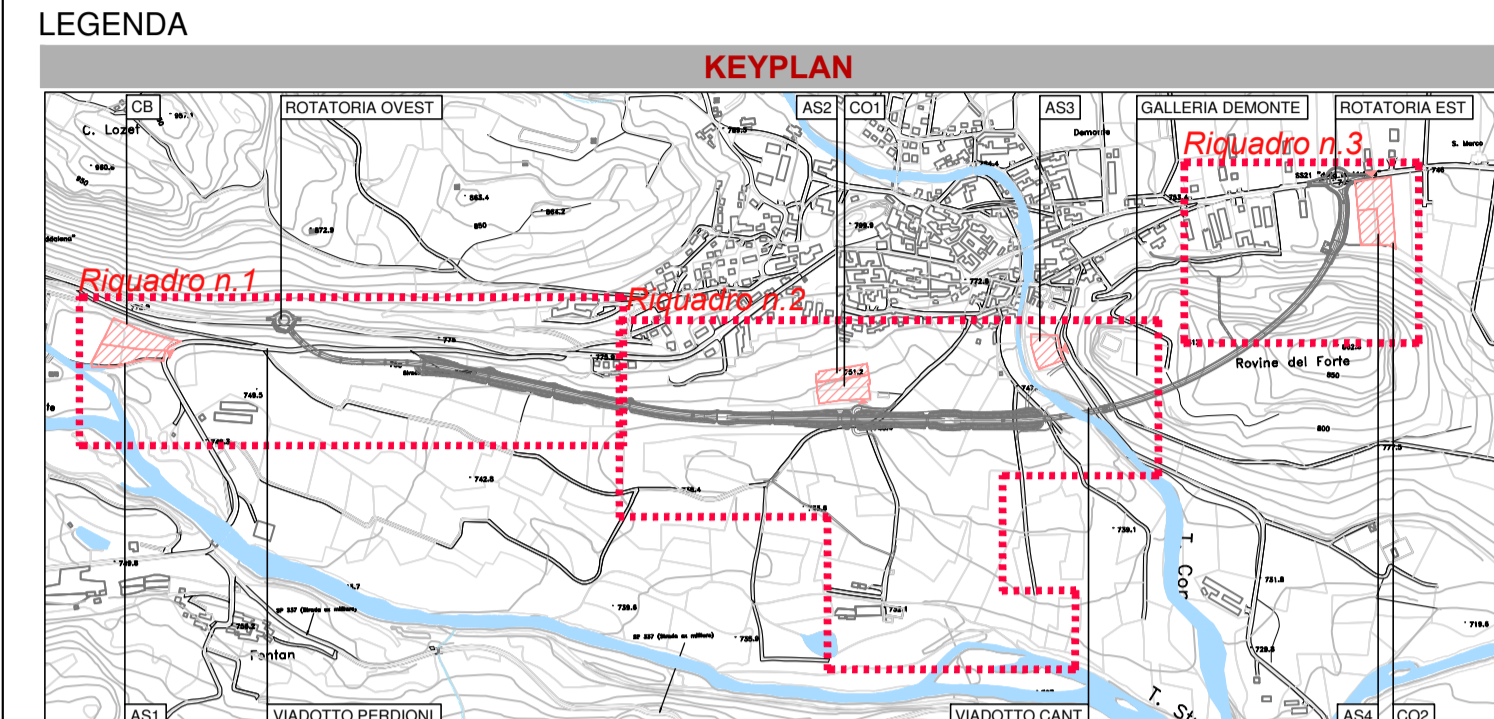
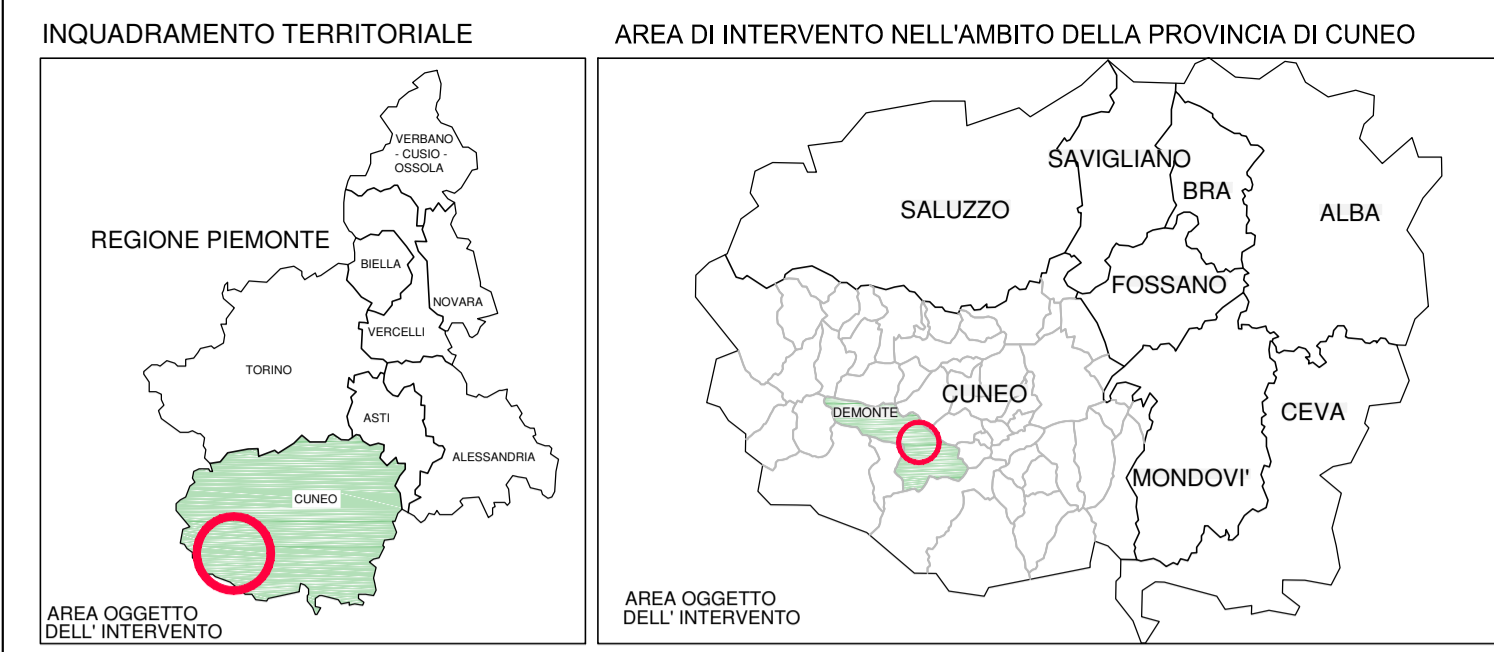


Riquadro n.2



Riquadro n.3

SPECIE ARBUSTIVE E ARBUSTI			SPECIE ARBOREE		
Prospetto / Pianta	Codice	Specie	Prospetto / Pianta	Codice	Specie
	Sni	<i>Sambucus nigra</i> SAMBUCO		Sa	<i>Salix Alba</i> SALICE BIANCO
	Cmo	<i>Crataegus monogyna</i> BIANCOESPINO		Ac	<i>Acer campestre</i> ACERO CAMPESTRE
	Lv	<i>Ligustrum vulgare</i> LIGUSTRO		Fe	<i>Fraxinus excelsior</i> FRASSINO
	Rc	<i>Rosa canina</i> ROSA CANINA		Um	<i>Ulmus minor</i> OLMO CAMPESTRE
	Psp	<i>Prunus spinosa</i> PRUGNOLO		Qc	<i>Quercus cerris</i> CERRO
	Ee	<i>Euonymus europaeus</i> EVONIMO		Pni.var	<i>Populus nigra</i> 'Italica' PIOPO NERO
				Pc	<i>Pinus Cembra</i> PINO CEMBRO
				Mn	<i>Morus nigra</i> GELSO NERO
				Ag	<i>Alnus glutinosa</i> ONTANO NERO
				Pal	<i>Populus alba</i> PIOPO BIANCO
				Pav	<i>Prunus Avium</i> Ciliegio
				Qpe	<i>Quercus Petraea</i> Rovere



LEGENDA

TRACCIATO DI PROGETTO

	Tracciato		Aree di Cantiere
--	-----------	--	------------------

OPERE A VERDE

	ES.01	Realizzazione passaggio faunistico con vegetazione di invito		ES.12	Piantumazione di elementi vegetazionali lineari (siepi e filari)
	ES.08	Ripristino morfologico ed interventi di ingegneria naturalistica		ES.13	Piantumazione di fasce arboree lungo il rilevato
	ES.09	Ripristino Habitat 6510 e praterie da sfalco con presenza di <i>Sanguisorba officinalis</i>		ES.14	Stabilizzazione delle scarpate
	ES.10	Ripristino dell'Habitat 91E0*		ES.15	Riqualificazione paesaggistica delle rotatorie
	ES.11	Interventi di rinverdimento dei rilevati stradali		ES.17	Mascheramento visivo delle strutture del Viadotto Cant
	ES.18	Terra rinforzata a paramento vegetato			

Direzione Progettazione e Realizzazione Lavori

S.S. n.21 "della Maddalena"
Variante agli abitati di Demonte, Aisone e Vinadio
Lotto 1. Variante di Demonte

PROGETTO DEFINITIVO

PROGETTAZIONE: ANAS – DIREZIONE PROGETTAZIONE E REALIZZAZIONE LAVORI

I PROGETTISTI: Ing. Vincenzo Marzi Ordine Ing. di Bari n.3594 Ing. Achille Devito Franceschi Ordine Ing. di Roma n.19116 geol. Flavio Capozucco Ordine Geol. del Lazio n.1599	
RESPONSABILE DEL SIA arch. Giovanni Magarò Ordine Arch. di Roma n.16183	
IL COORDINATORE PER LA SICUREZZA IN FASE DI PROGETTAZIONE geom. Fabio Quondam	
VISTO: IL RESPONSABILE DEL PROCEDIMENTO : Ing. Nicolò Canepa	
PROTOCOLLO	DATA

INTERVENTI DI INSERIMENTO PAESAGGISTICO ED AMBIENTALE

Planimetria opere a verde – Tav. 1 di 2

CODICE PROGETTO	NOME FILE	REVISIONE	SCALA:
PROGETTO LIV. PROG. N. PROG.	DPT005_D_1601_T00_0A07_AMB_PL02_A.DOC		
DPT005 D 1601	CODICE ELAB. T001A07AMBPL02	A	1:2.000
C			
B			
A	EMISSIONE		
REV.	DESCRIZIONE	DATA	REDAITTO VERIFICATO APPROVATO