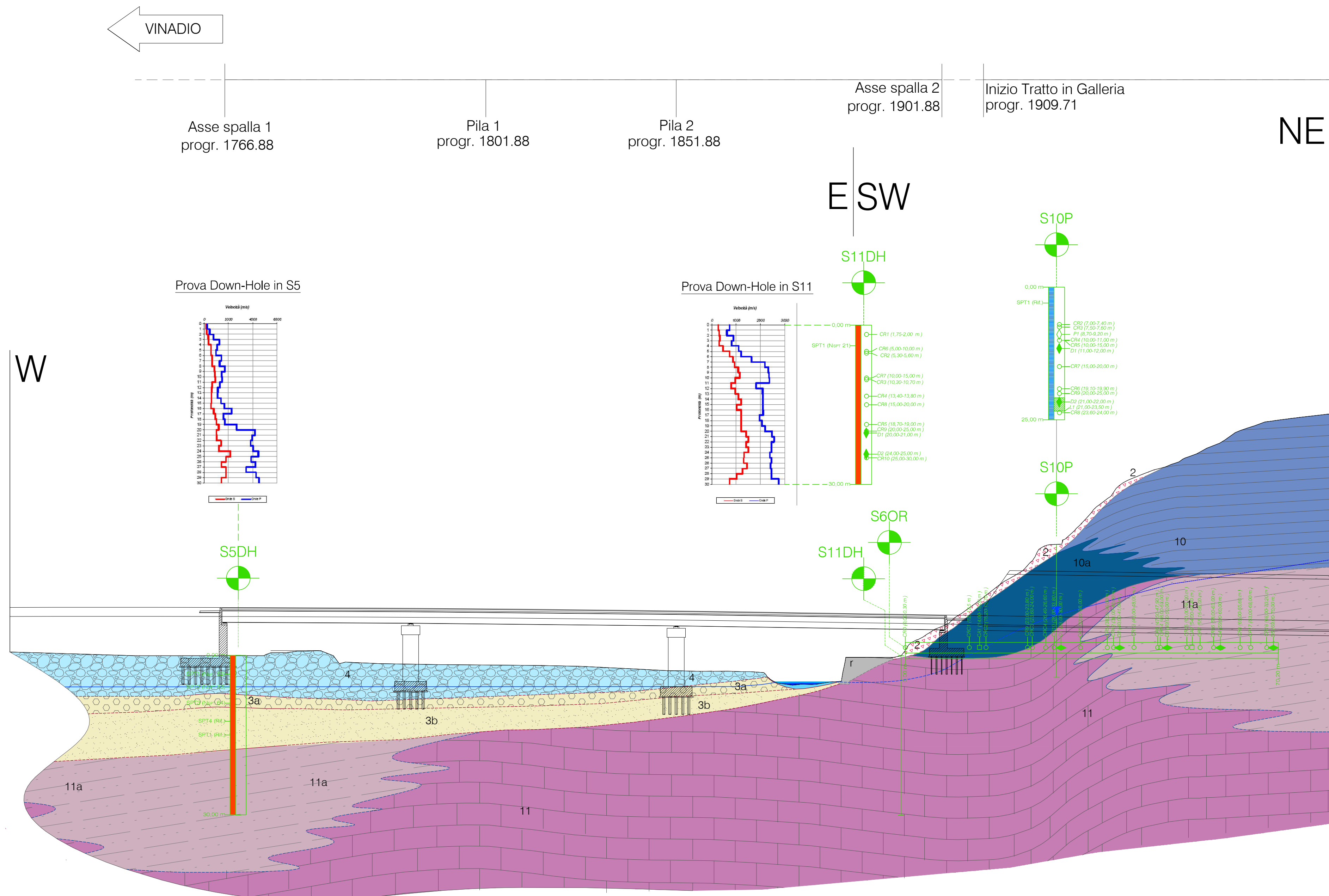


VIADOTTO CANT - IMBOCCO OVEST GALLERIA DEMONTE

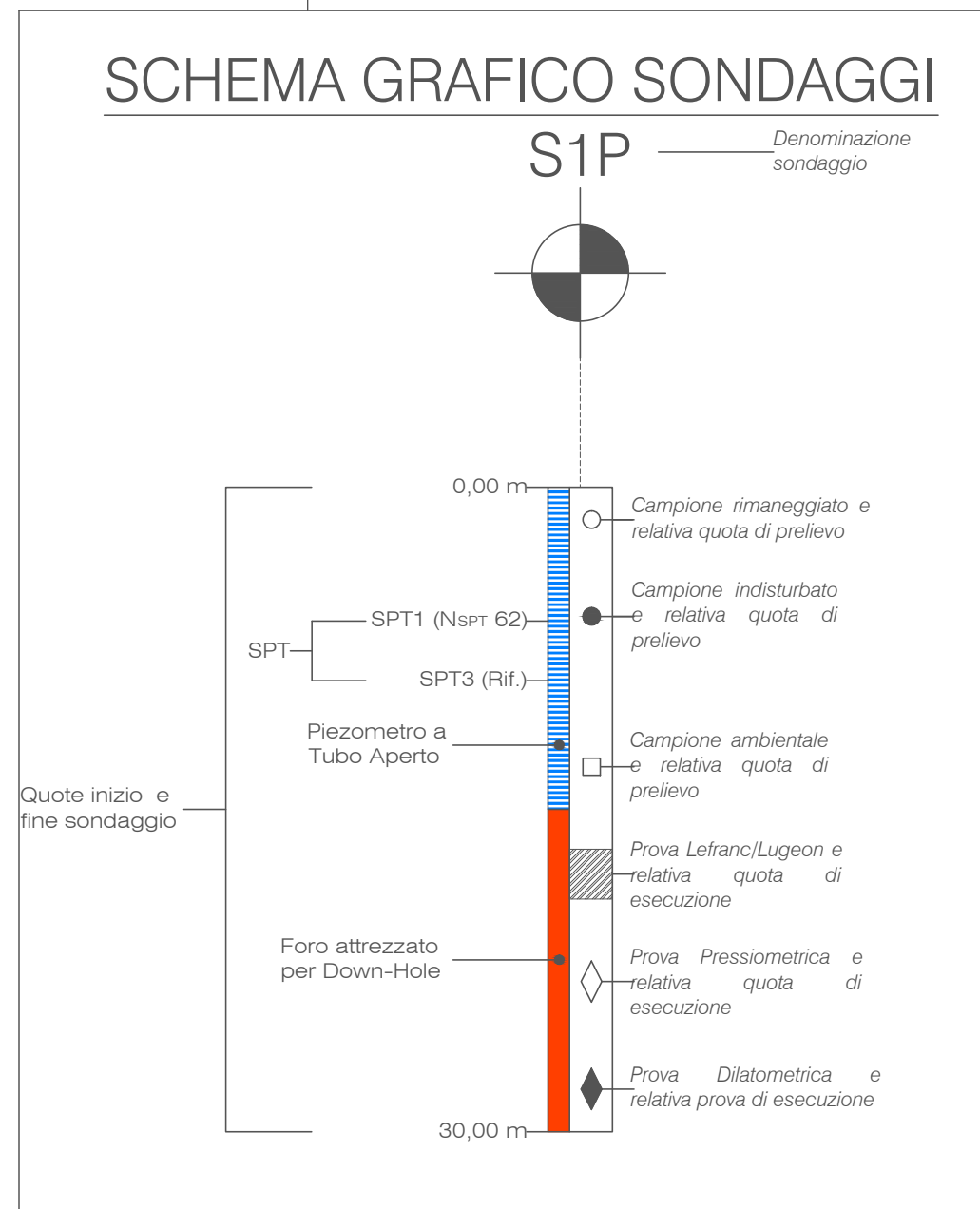


QT.RIF. 690.000

No. SEZIONI	71	72	73	74	75	76	77	78	79	80
DISTANZE PROGRESSIVE	1750.00	1775.00	1800.00	1825.00	1850.00	1875.00	1900.00	1925.00	1950.00	1975.00
DISTANZE PARZIALI	25.00	25.00	25.00	25.00	25.00	25.00	25.00	25.00	25.00	25.00
QUOTE TERRENO	748.00	748.35	746.45	746.16	745.19	742.58	752.60	769.91	786.08	793.52
QUOTE PROGETTO	757.11	757.06	756.93	756.72	756.44	756.08	755.69	755.31	754.92	754.53

SPESSORE DELLE COPERTURE		Da 0 a 5 m	
FORMAZIONE	DEPOSITI ARENACEI GIURASSICI	CARNIOLA	DEPOSITI TRIASSICI
LITOLOGIA	SABBIE MEDIO-FINI GIALLASTRE CON INCLUSI ARENACEI	CALCIARI A CELLETTE E DOLOMIE CARIATE CON SUORDINATE MASSE DI GESSI ED ANIDRITI	BRECCIE DI DISSOLUZIONE
ASSETTO GIACITURALE	SCISTOSITA/FRATTURAZIONE	Alto	
		Medio	
		Basso	
PERMEABILITÀ DELL'AMMASSO		Alta (K = 1 x 10 <sup>-5</sup> )	
		Media (K = 1.31 x 10 <sup>-7</sup> )	
		Bassa (K = 4.05 X 10 <sup>-8</sup> )	
ZONE DI INCERTEZZA GEOLOGICA			
CLASSIFICAZIONE DELL'AMMASSO DI BIENIAWSKI (1989)		RMR	
		(Parametri S10)	(Parametri Puntuali S6-OR)

IMBOCCO EST GALLERIA DEMONTE

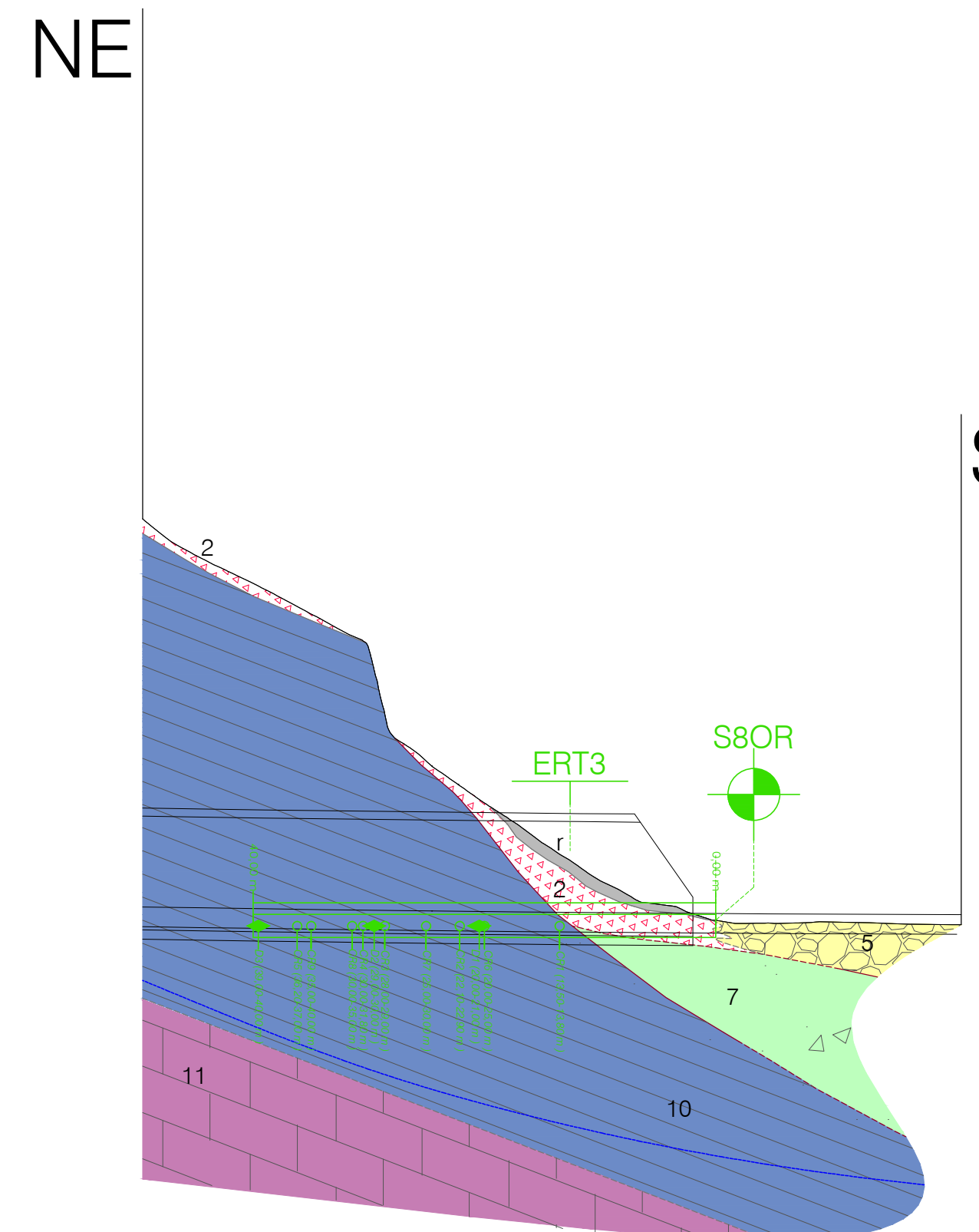


QT.RIF. 690.000

No. SEZIONI	101	102	103
DISTANZE PROGRESSIVE	2500.00	2525.00	2550.00
DISTANZE PARZIALI	25.00	25.00	25.00
QUOTE TERRENO	779.97	758.61	745.20
QUOTE PROGETTO	746.41	746.07	745.84

SPESSORE DELLE COPERTURE		Da 0 a 16 m	
FORMAZIONE	DEPOSITI ARENACEI GIURASSICI	CARNIOLA	DEPOSITI TRIASSICI
LITOLOGIA	SABBIE MEDIO-FINI GIALLASTRE CON INCLUSI ARENACEI	CALCIARI A CELLETTE E DOLOMIE CARIATE CON SUORDINATE MASSE DI GESSI ED ANIDRITI	BRECCIE DI DISSOLUZIONE
ASSETTO GIACITURALE	SCISTOSITA/FRATTURAZIONE	Alto	
		Medio	
		Basso	
PERMEABILITÀ DELL'AMMASSO		Alta (K = 1 x 10 <sup>-5</sup> )	
		Media (K = 1.31 x 10 <sup>-7</sup> )	
		Bassa (K = 4.05 X 10 <sup>-8</sup> )	
ZONE DI INCERTEZZA GEOLOGICA			
CLASSIFICAZIONE DELL'AMMASSO DI BIENIAWSKI (1989)		RMR	
		(Parametri Puntuali S8-OR)	(Parametri Puntuali S8-OR)

IMBOCCO EST GALLERIA DEMONTE



**DEPOSITI QUATERNARI**

- Depositi antropici (1)
- Alluvioni di fondovalle (1)
- Depositi di versante (2)
- Depositi alluvionali e fluvio-glaciali recenti (3a)
- Depositi alluvionali e fluvio-glaciali (3b)
- Lente I (L1)
- Lente II (L2)
- Concode alluvionale (4)
- Depositi alluvionali e fluvio-glaciali terrazzati (5)
- Depositi morenici (7)
- Substrato (8)

**LEGENDA**

- Fluvi di Demonte/Aisone (9)
- Meta Calcari (10)
- Depositi Arenacei Giurassici (10a)
- Carniola (11)
- Depositi Triassici (11a)

**ELEMENTI STRUTTURALI**

- Faglia
- Faglia non affiorante
- Piano di sovraccaricamento
- Zona tettonizzata

**SCHEMA DEI RAPPORTI STRATIGRAFICI**

**anas** Direzione Progettazione e Realizzazione Lavori

S.S. n.21 "della Maddalena"  
Variante agli abitati di Demonte, Aisone e Vinadio  
Lotto 1. Variante di Demonte

**PROGETTO DEFINITIVO**

**PROGETTAZIONE: ANAS - DIREZIONE PROGETTAZIONE E REALIZZAZIONE LAVORI**

I PROGETTISTI:  
ing. Vincenzo Marzi  
Ordine Ing. di Bari n.3594  
ing. Achille Dentice/Ingegnere  
Ordine Ing. di Roma n.19116  
geol. Flavio Caporuccia  
Ordine Geol. del Lazio n.1599

RESPONSABILE DEL SIA  
arch. Giovanni Magari  
Ordine Arch. di Roma n.1618/3

IL COORDINATORE PER LA SICUREZZA IN FASE DI PROGETTAZIONE  
geom. Fabio Quondam

VISTO: IL RESPONSABILE DEL PROCEDIMENTO :  
ing. Nicola Campa

PROTOCOLLO DATA

**GEOLOGIA**

Sezioni geologiche longitudinali di dettaglio Viadotto Cant - imbocco Ovest e Imbocco Est Galleria Demonte

CODICE PROGETTO	NOME FILE	REVISIONE	SCALA:
DPT005	DPT005_D_1601_T00_GEO_GEO_S005_AJWG	A	1:500

PROGETTO	LIV. PROG.	N. PROG.	CODICE ELAB.	REVISIONE	SCALA:
DPT005	D	1601	T00GEOGEOGEOGEO	A	1:500

REV.	DESCRIZIONE	DATA	REDATTO	VERIFICATO	APPROVATO
C					
B					
A	EMISSIONE	NOVEMBRE 2017	PAONE	CAPOZUCCA	MAIETTA