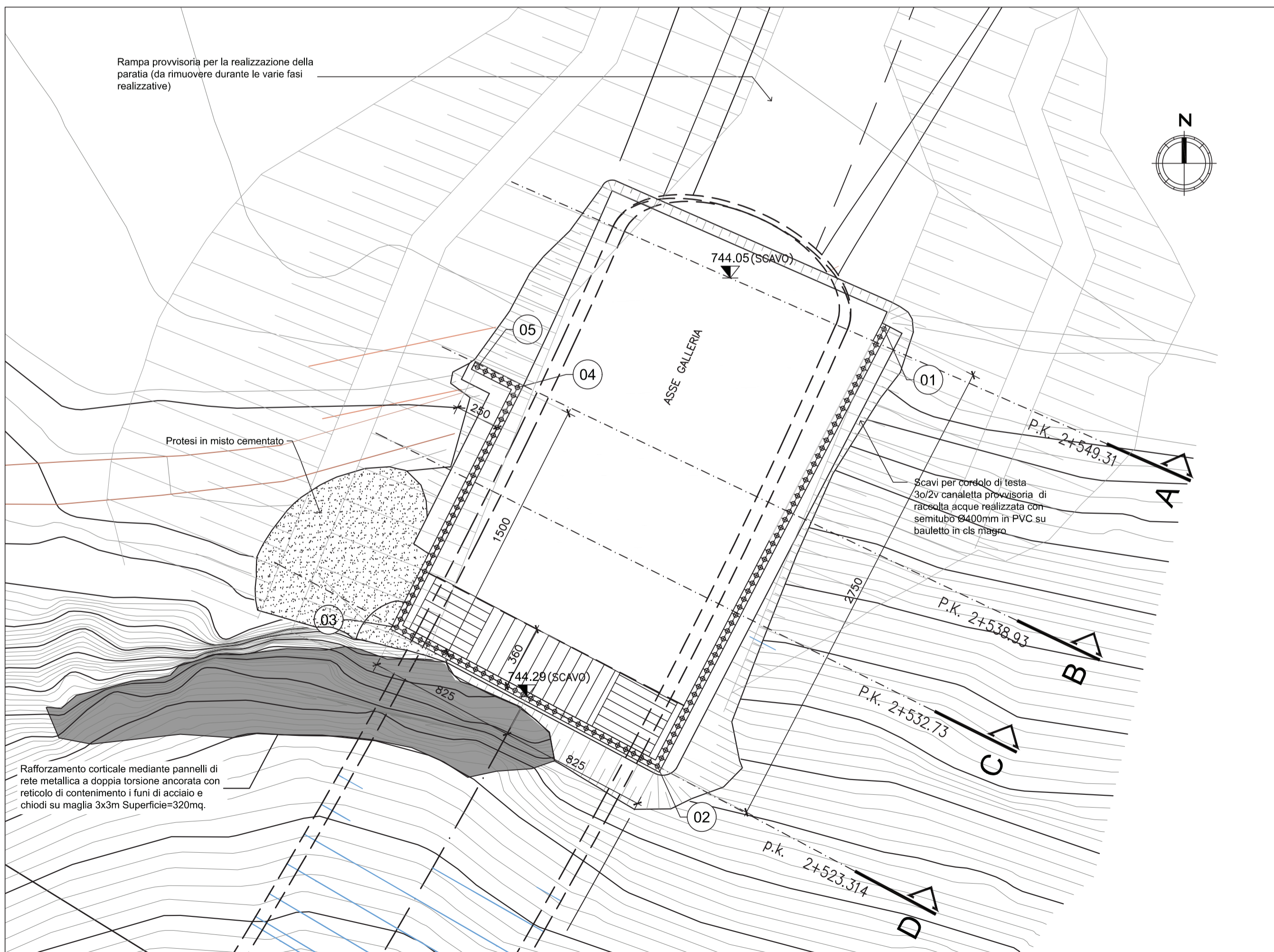


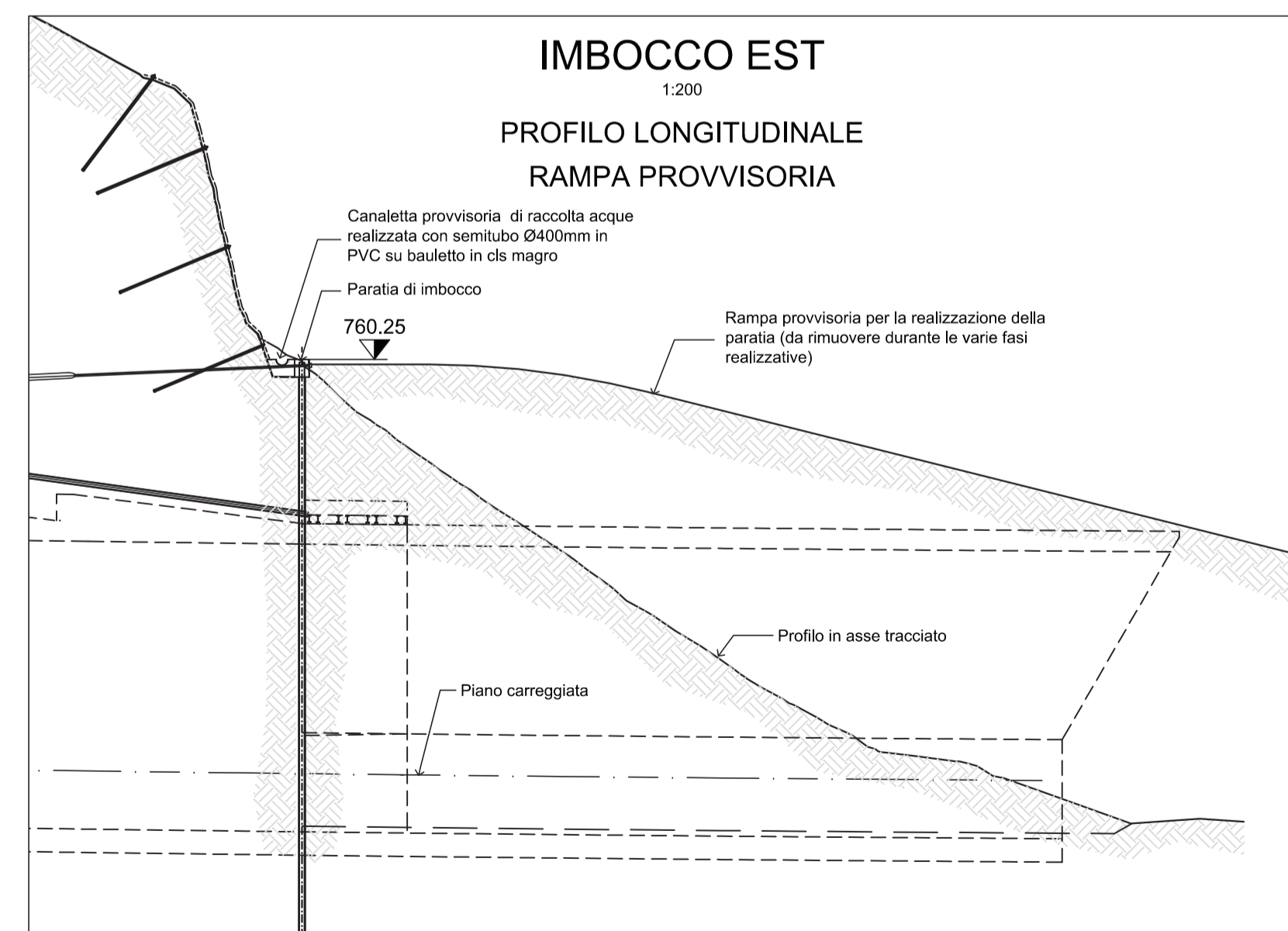
IMBOCCO EST - PROFILO OPERE PROVVISORIALI

scala 1:200



IMBOCCO EST - PLANIMETRIA OPERE PROVVISORIALI

scala 1:200





Direzione Progettazione e Realizzazione Lavori

S.S. n.21 "della Maddalena"
Variante agli abitati di Demonte, Aisone e Vinadio
Lotto 1. Variante di Demonte

PROGETTO DEFINITIVO

PROGETTAZIONE: **ANAS - DIREZIONE PROGETTAZIONE E REALIZZAZIONE LAVORI**

I PROGETTISTI:			
ing. Vincenzo Marzi Ordine Ing. di Bari n.3594			
ing. Achille Devaltafranceschi Ordine Ing. di Roma n.19116			
geol. Flavia Capasucca Ordine Geol. del Lazio n.1599			
RESPONSABILE DEL SIA			
arch. Giovanni Magarò Ordine Arch. di Roma n.16183			
IL COORDINATORE PER LA SICUREZZA IN FASE DI PROGETTAZIONE			
geom. Fabio Quondam			
VISTO: IL RESPONSABILE DEL PROCEDIMENTO :			
ing. Nicolò Canepa			
PROTOCOLLO	DATA		

Opere d'arte maggiori
Imbocco Est
Fase di scavo
Pianta scavi e profilo longitudinale

CODICE PROGETTO		NOME FILE		REVISIONE	SCALA:
PROGETTO LIV. PROG. N. PROG.		DPT005_D_1601_T00_GA01_OST_D01_A.DWG		A	1:200
DPT005 D 1601		T00GA01OSTD01			
C					
B					
A	EMISSIONE	Novembre 2017	-	-	-
REV.	DESCRIZIONE	DATA	REDATTO	VERIFICATO	APPROVATO