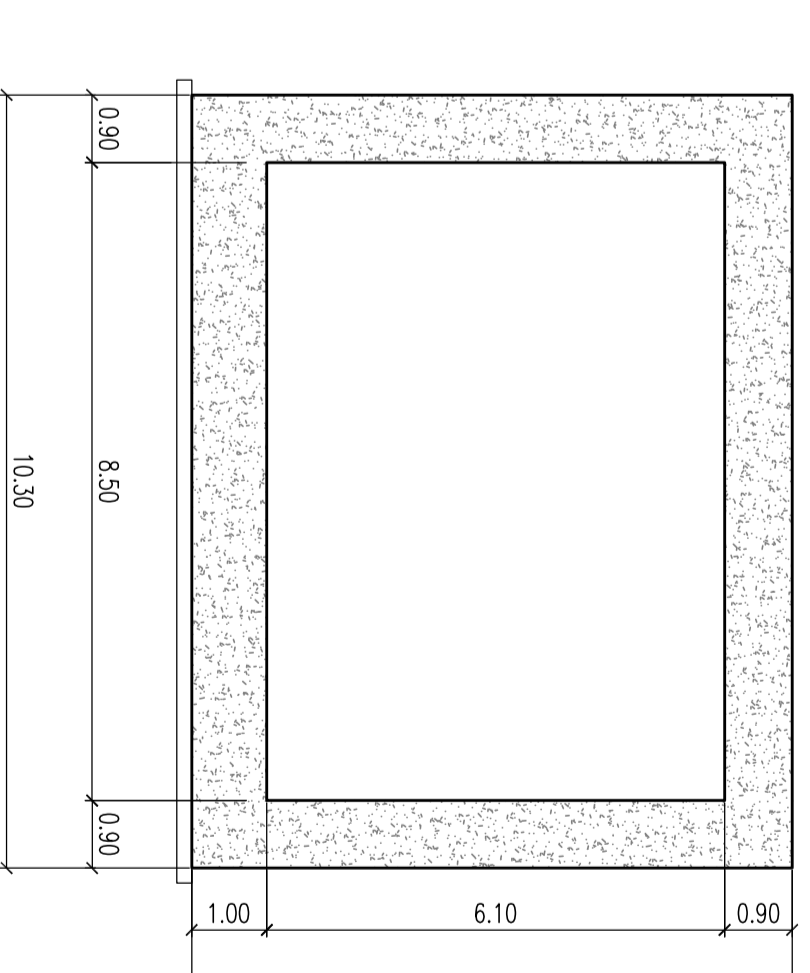
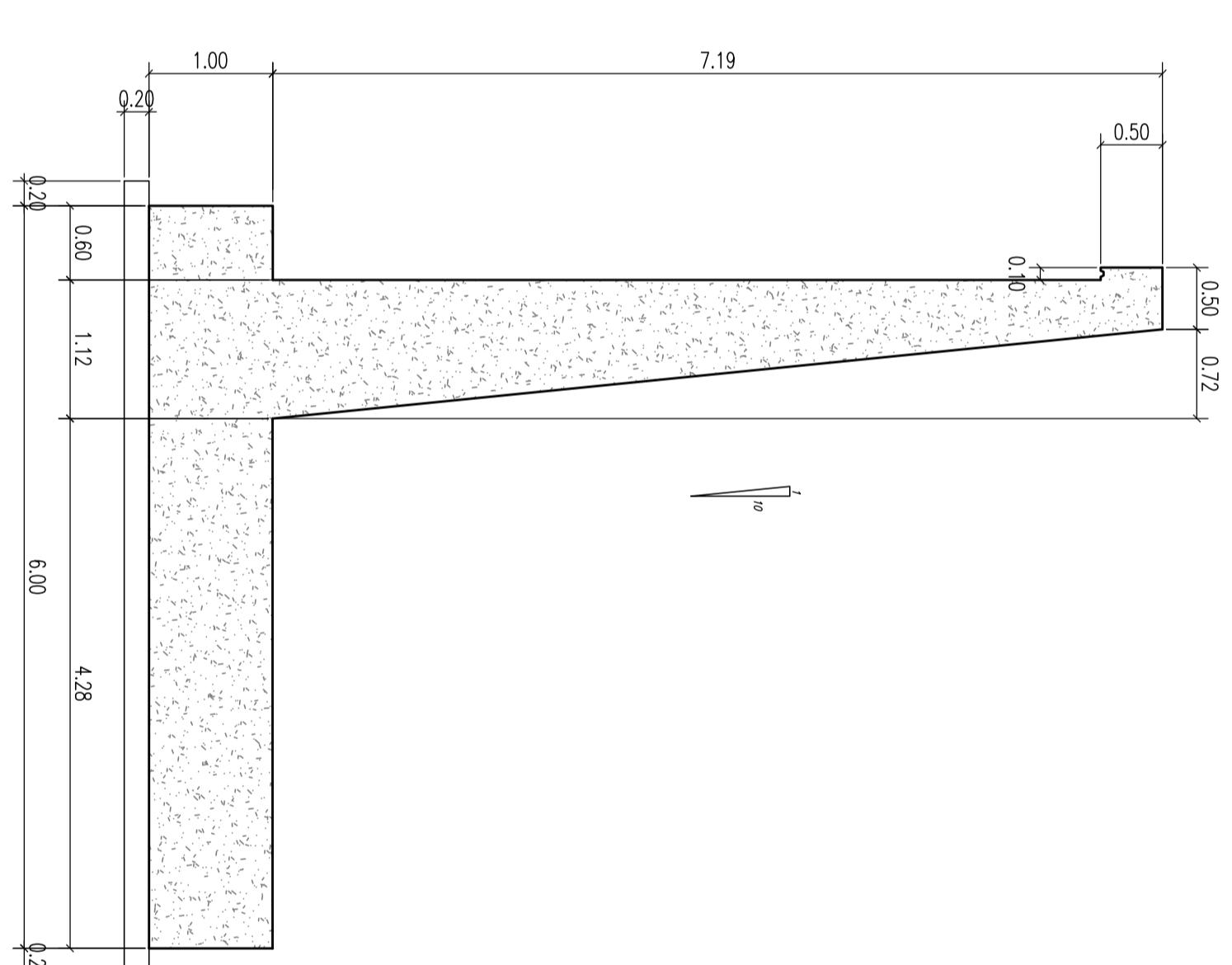


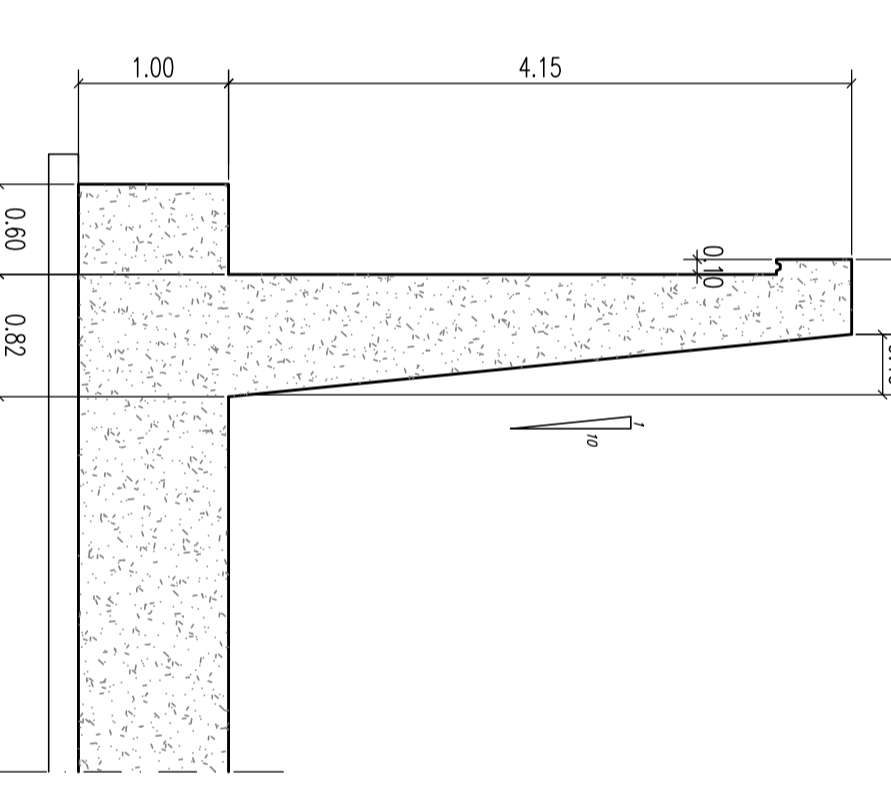
**SOTTOPASSO STRADALE
SEZIONE C-C**
SCALA 1:50



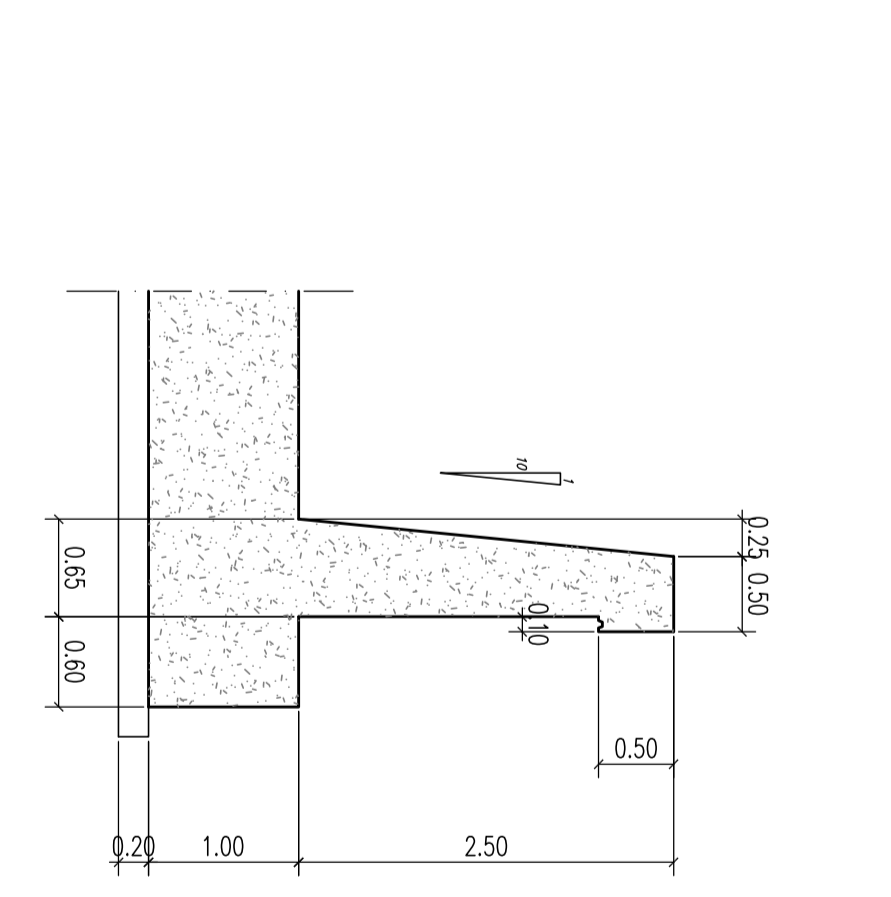
**SOTTOPASSO STRADALE
SEZIONE D-D**
SCALA 1:50



**SOTTOPASSO STRADALE
SEZIONE F-F**
SCALA 1:50



**SOTTOPASSO STRADALE
SEZIONE E-E**
SCALA 1:50



**SOTTOPASSO STRADALE
SEZIONE A-A**
SCALA 1:100

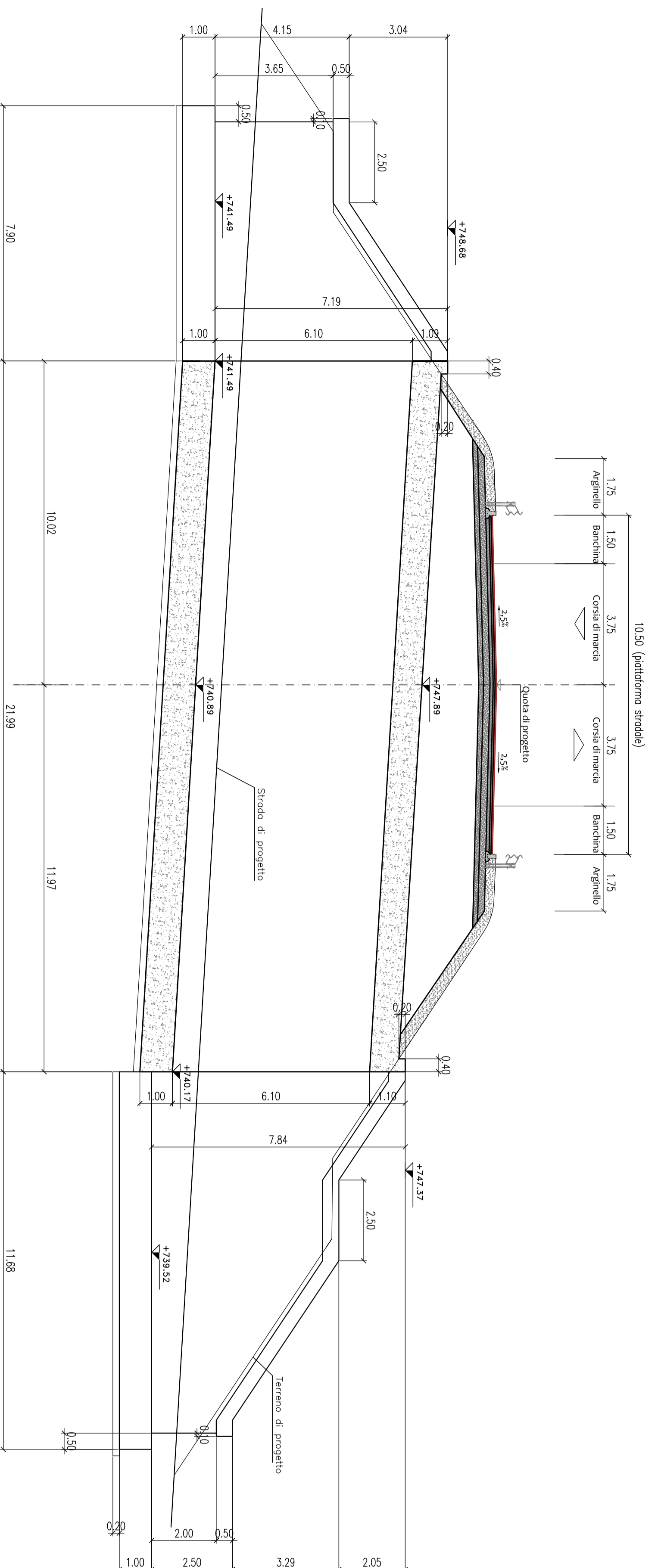


TABELLA MATERIALI

CALCESTRUZZI	MACCHINE	Rc4 >= f15 MR4
SCALDAPIRE	E 40/40	CLASSE D'ESPOSIZIONE XC2 densità minima di consistenza S4 - CONTOVERTO MINIMO DI ARM. : 5%
ACCIAI DA C.A.	Tipo B40Cc solitario (norma=450 N/mm²) con ridotta sezione (per fessure solitarie) Max. Ø/mm rotelle S5 1.152(12)/Ø/mm < 1.25 rotelle 102C Allungamento (Ø/Ø) >= 2.5% rotelle 102C	
Copertura minima (cm)	5.0	

Classe di esposizione ambientale del rcs secondo le Norme UNI EN 206-1: 2008 Ed. UNI 11104-2/2004

INDICENZA ARMATURA	100 N/CM²
ESAZIONE	110 N/CM²
TRAVAZIONE	

anas
Direzione Progettazione e Realizzazione Lavori

S.S. n°21 "della Maddalena"
Variante agli abitacoli di Demonte, Assene e Vinadio
Lotto 1. Variante di Demonte

PROGETTO DEFINITIVO
ANNA - DIREZIONE PROGETTAZIONE E REALIZZAZIONE LAVORI

PROGETTISTI		RESPONSABILE DEL SA	
ING. Roberto Moro ING. Roberto Moro ING. Daniele Desiderio Dott. Ing. di Roma S. P. 1916 Dott. Ing. di Roma S. P. 1916		ING. Marco Demare	
PROGETTO		VERBIO & RESPONSABILE DEL RICOSTRUMENTO :	
ING. Roberto Moro	ING. Roberto Moro	ING. Marco Demare	
DIREZIONE PROGETTAZIONE	DIREZIONE PROGETTAZIONE	VERBIO & RESPONSABILE DEL RICOSTRUMENTO :	
CONSOLE PROGETTO	CONSOLE PROGETTO	VERBIO & RESPONSABILE DEL RICOSTRUMENTO :	

OPERE D'ARTE MINORI
SOTTOVA
Sottopasso stradale 8,5x6,1 di km 1+332,56
Piante, sezioni e carpenteria

REV.	ESPRESIONE	DATA	RENTATO	VERIFICATO	APPROVATO
A	ESPOSIZIONE	24/03/2017			
B					
C					