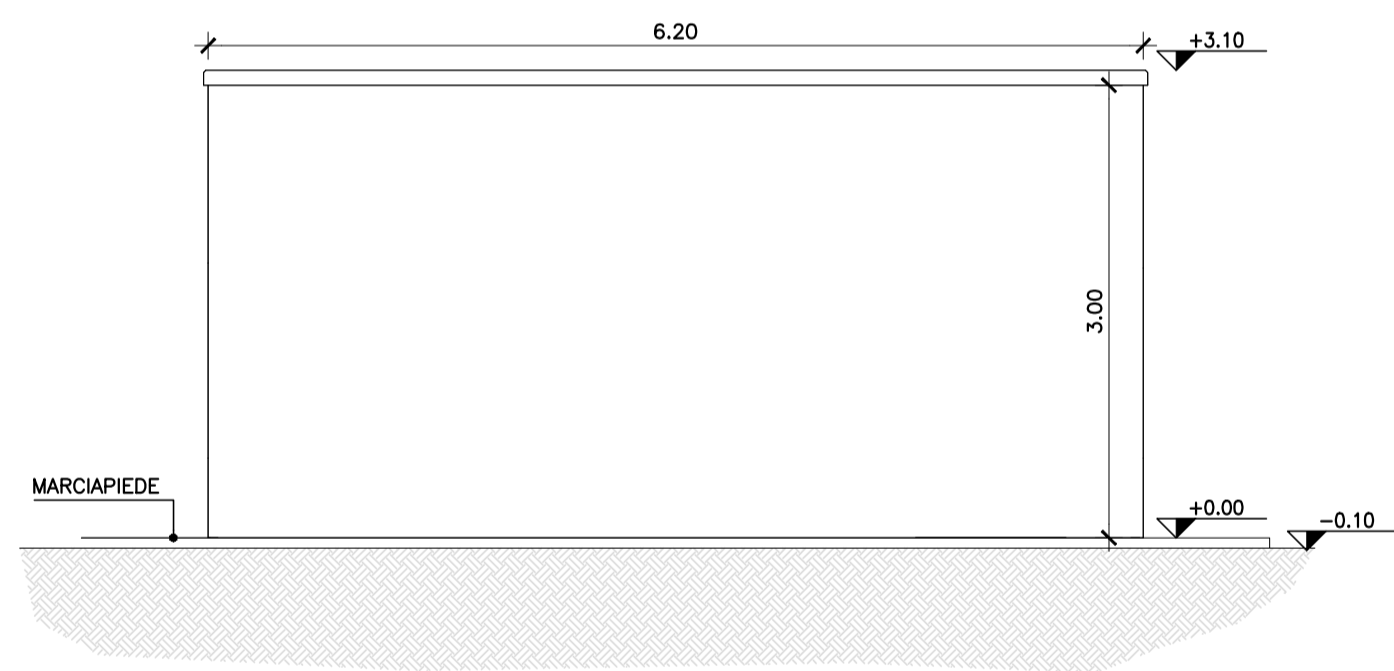
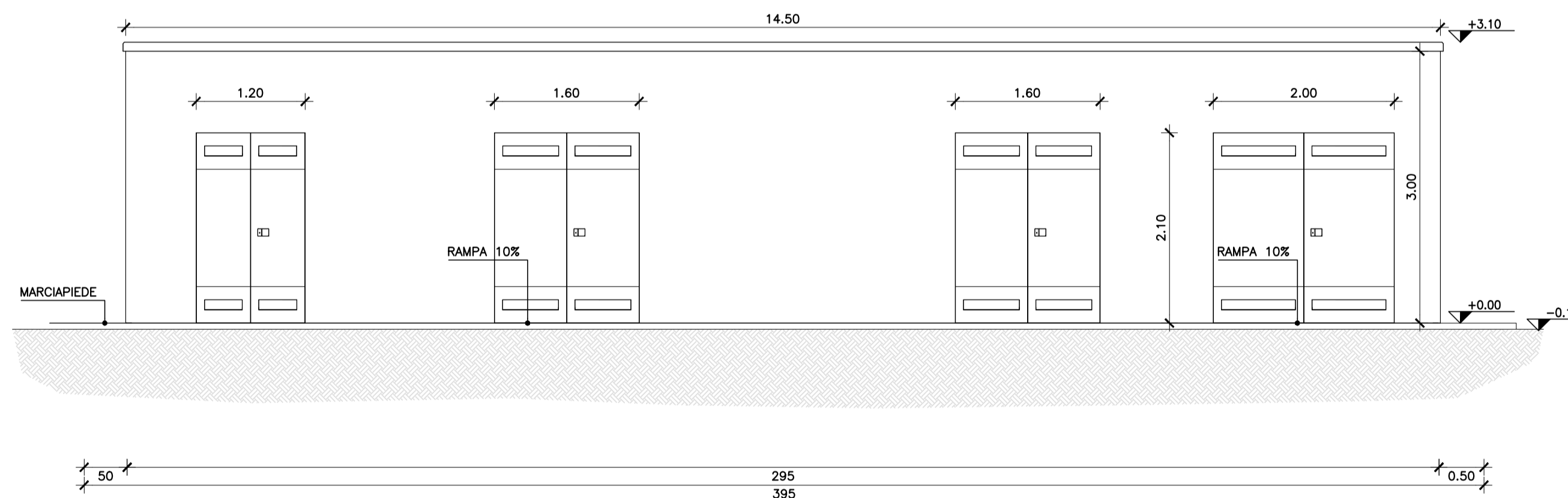


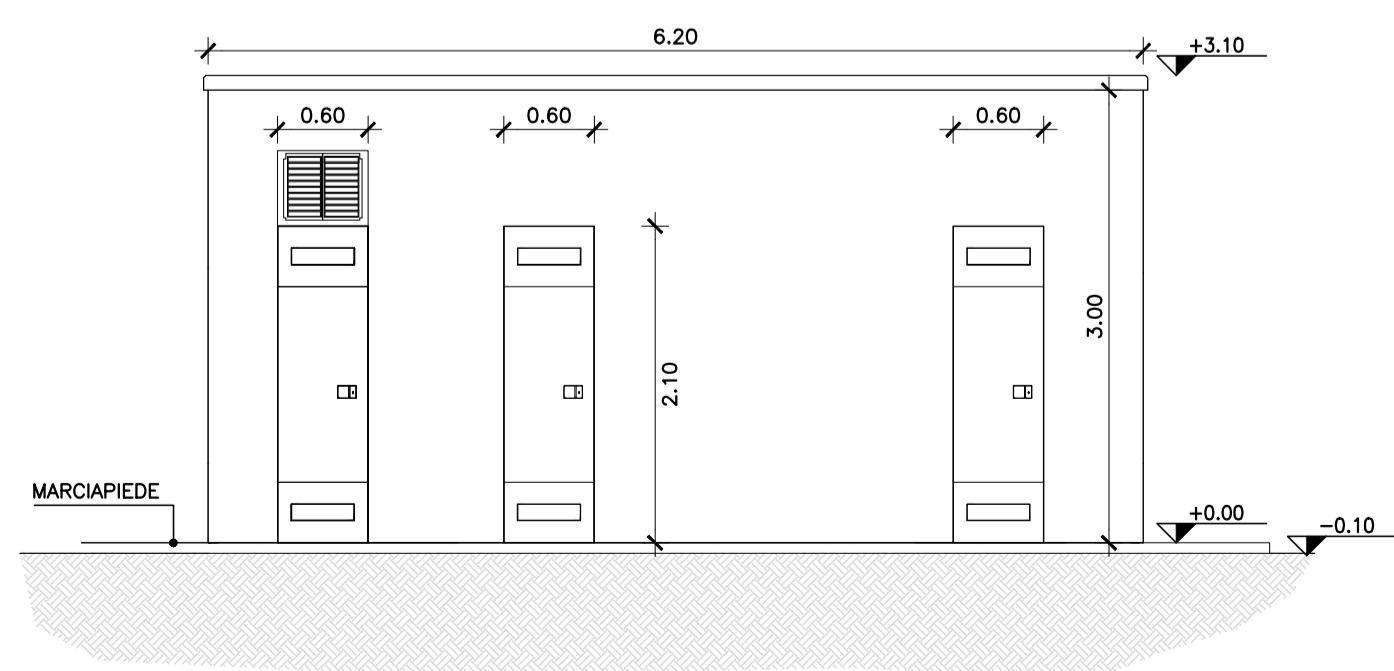
PROSPETTO LATERALE



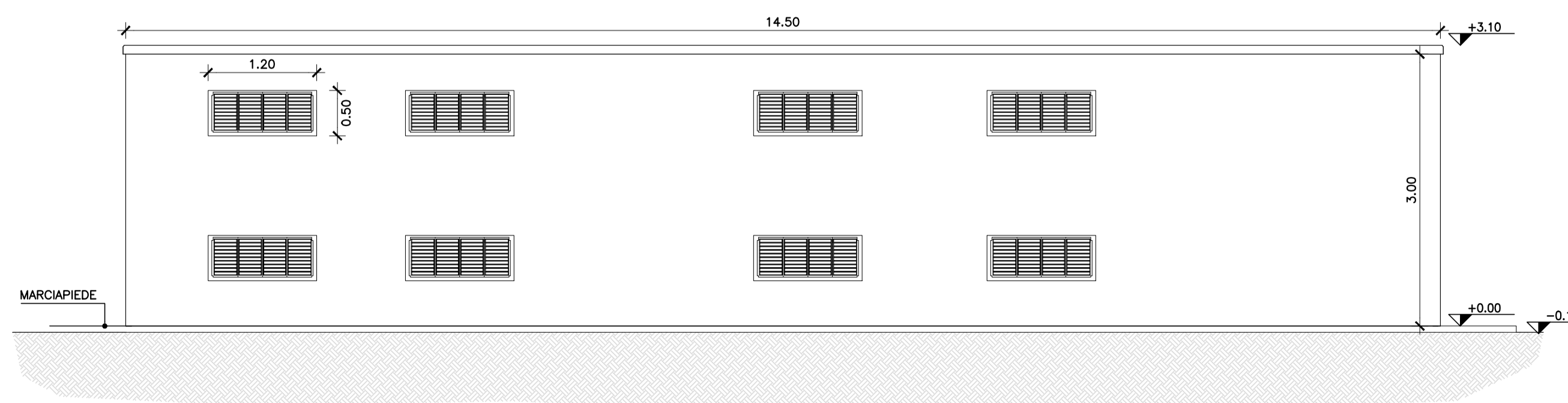
PROSPETTO FRONTALE



PROSPETTO LATERALE



PROSPETTO POSTERIORE



Direzione Progettazione e Realizzazione Lavori

S.S. n.21 "della Maddalena"
Variante agli abitati di Demonte, Aisone e Vinadio
Lotto 1. Variante di Demonte

PROGETTO DEFINITIVO

PROGETTAZIONE: ANAS - DIREZIONE PROGETTAZIONE E REALIZZAZIONE LAVORI

I PROGETTISTI:

Ing. Vincenzo Marzi
Ordine Ing. di Bari n.3594
Ing. Achille D'Avolafranceschi
Ordine Ing. di Roma n.19116
geom. Flavio Capozucco
Ordine Geol. del Lazio n.1599

RESPONSABILE DEL SIA

arch. Giovanni Mogarà
Ordine Arch. di Roma n.16183

IL COORDINATORE PER LA SICUREZZA IN FASE DI PROGETTAZIONE
geom. Fabio Quondam

VISTO: IL RESPONSABILE DEL PROCEDIMENTO :
Ing. Nicolò Caneva

PROTOCOLLO DATA

CABINA IMPIANTI
LAYOUT APPARECCHIATURE

CODICE PROGETTO		NOME FILE	REVISIONE	SCALA:
PROGETTO	LV. PROG. N. PROG.	TOO_IM00_IMP_LF09_A	A	1:50
DPT005 D 1601		CODICE ELAB. T00IM00IMPLF09		
A		EMMISSIONE	NOVEMBRE 2017	
REV.	DESCRIZIONE	DATA	REDATTO	VERIFICATO
				APPROVATO