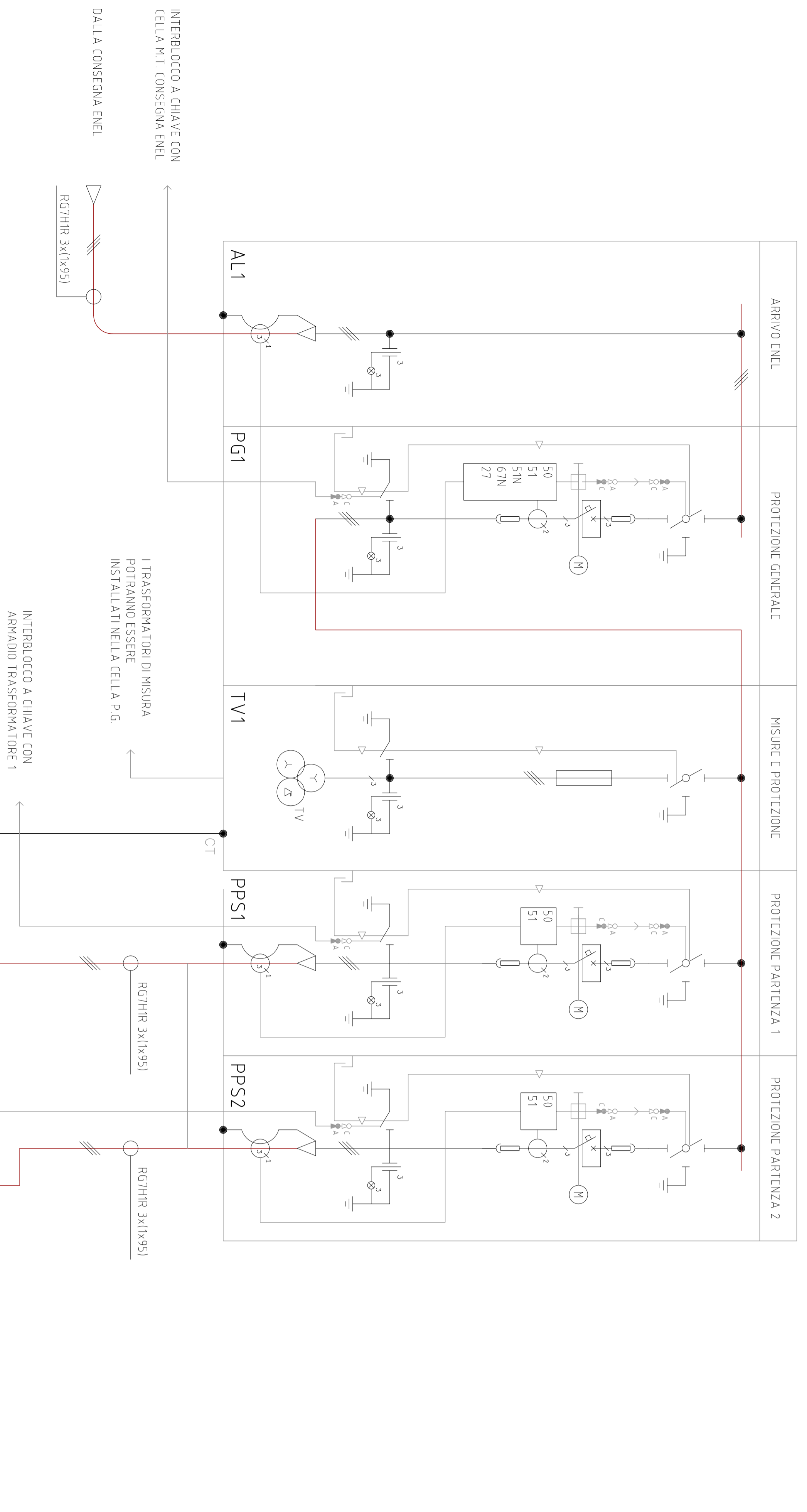


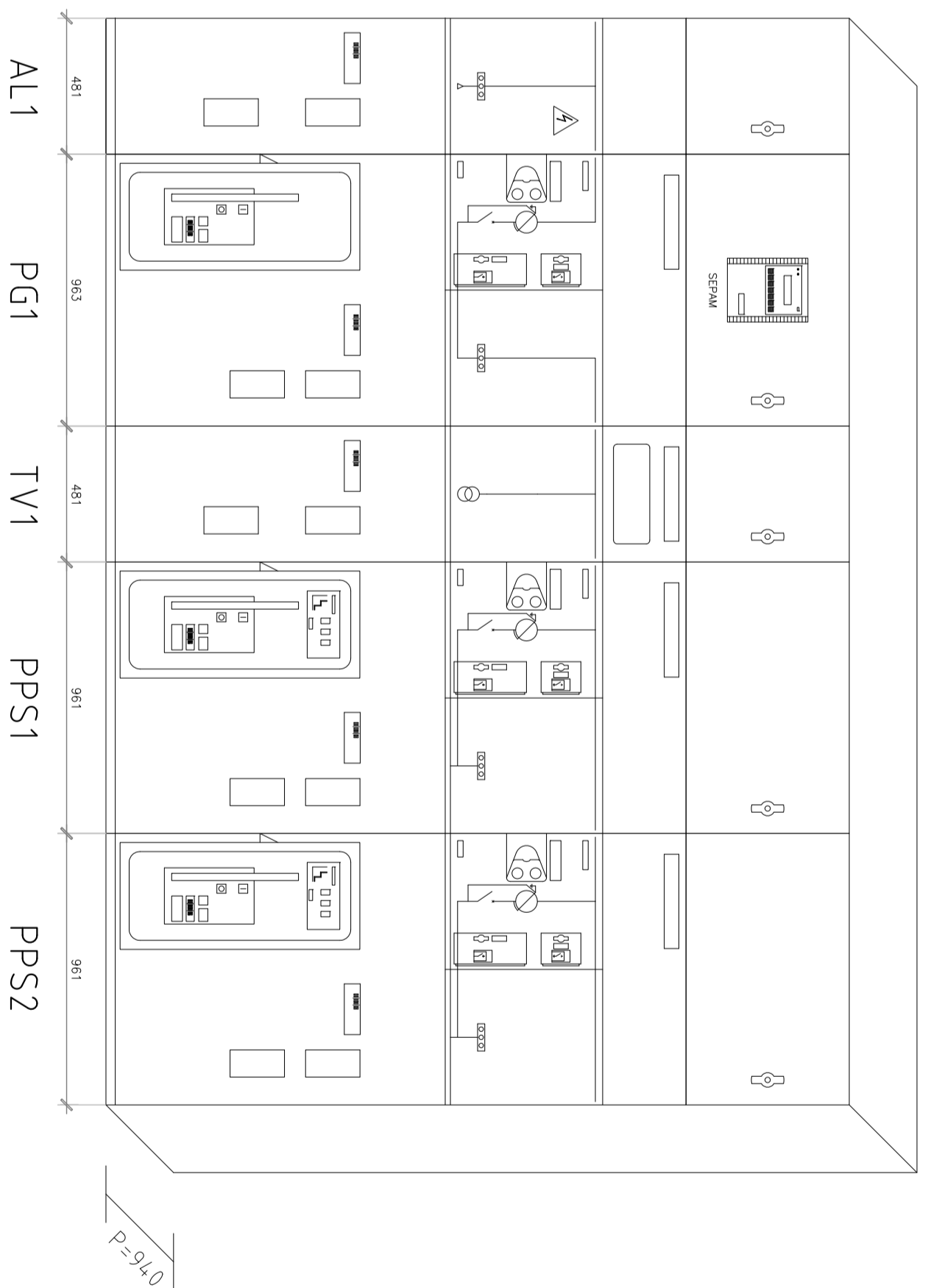
SCHEMA ELETTRICO UNIFILARE QUADRO MT



LEGENDA

- AL1** ARRIVO LINEA 1
 - Tensione nominale : 24 kV
 - Corrente nominale : 630 A
 - Dotazione : Lampade segnalazione presenza rete
- PG1** PROTEZIONE GENERALE 1
 - Tensione nominale : 24 kV
 - Corrente nominale : 630 A
 - Dotazione : Separatore Rotativo, Sezionatore di Terra, Interruttore di manovra a 3AH
- TV1** CELLA TV
 - Tensione nominale : 24 kV
 - Corrente nominale : 630 A
 - Dotazione : Separatore Rotativo, Sezionatore di Terra, Fusibile, Trasformatore Voltmetro trifase
- PPS1** PROTEZIONE PARTENZA SOTTOCARICO 1
 - Tensione nominale : 24 kV
 - Corrente nominale : 630 A
 - Dotazione : Separatore Rotativo, Sezionatore di Terra, Interruttore di manovra a 3AH
- PPS2** PROTEZIONE PARTENZA SOTTOCARICO 2
 - Tensione nominale : 24 kV
 - Corrente nominale : 630 A
 - Dotazione : Separatore Rotativo, Sezionatore di Terra, Interruttore di manovra a 3AH

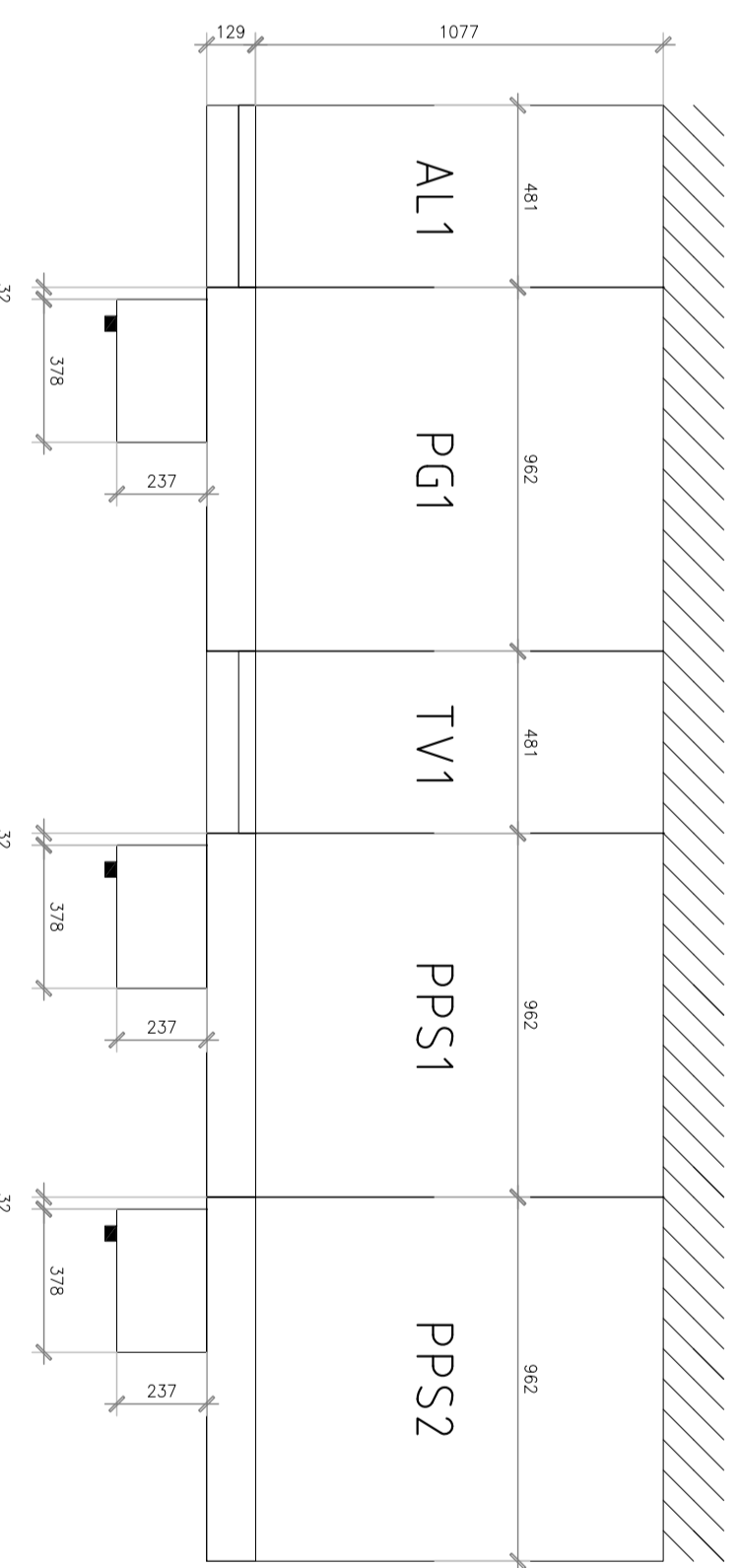
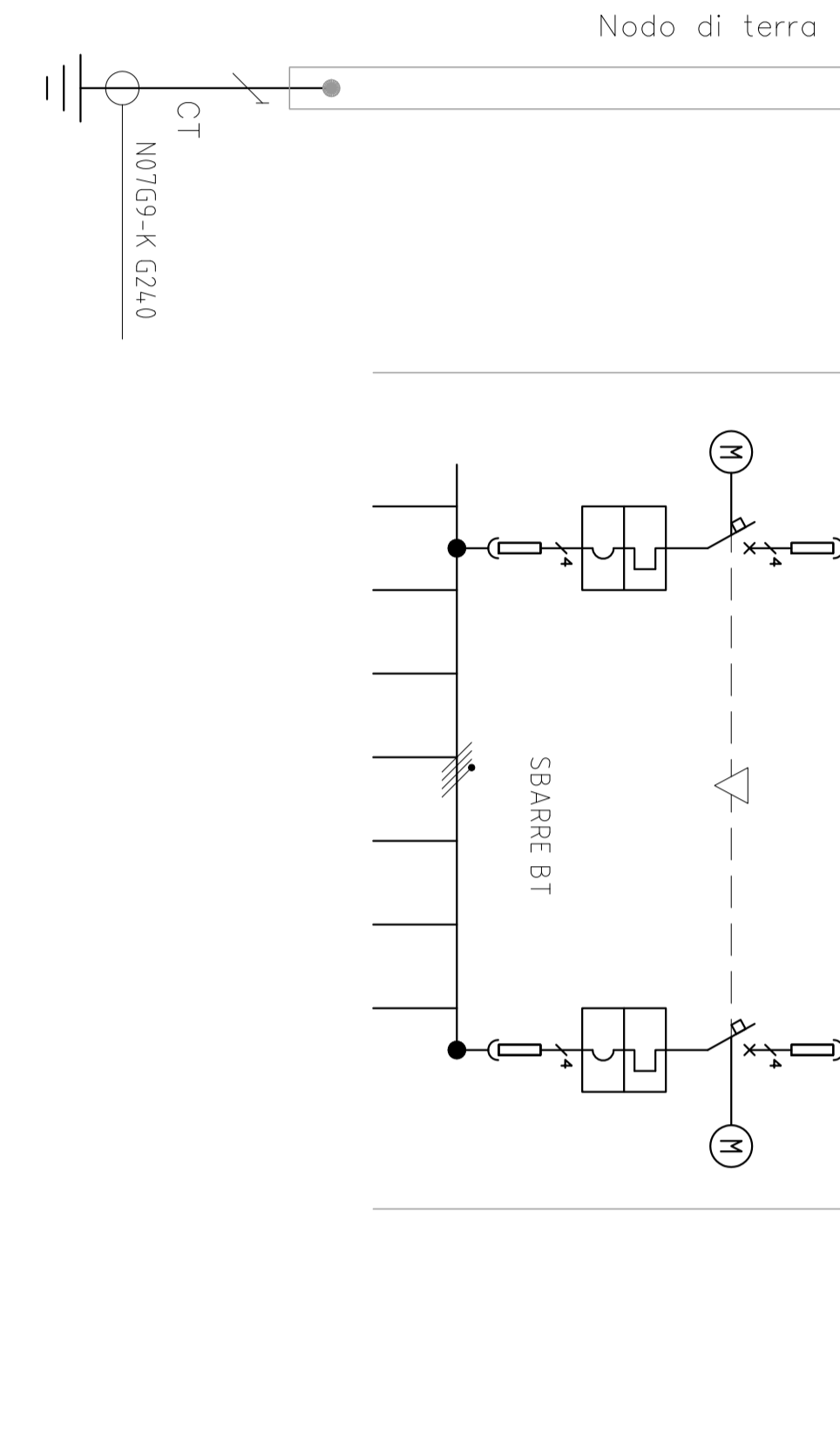
CARPENTERIA MEDIA TENSIONE




CARATTERISTICHE CARPENTERIA MT

QUADRO PROTETTO TIPO1 LSC2B-PM
 TENSIONE NOMINALE: 24 kV
 CORRENTE NOMINALE: 630 A
 CORRENTE DI BREVE DURATA: 16 kA/1s
 TENUTA ALL'ARCO INTERNO: 12,5 kA x 0,1 s
 GRADO DI PROTEZIONE: IP2XC
 PRINCIPALI NORME DI RIFERIMENTO: CEI EN 60271-200

PARTICOLARE SEZIONE BASE A VASCA





Direzione Progettazione e Realizzazione Lavori

S.S. n.21 "della Maddalena"
Variente agli abitati di Demonte, Aisone e Vinadio
 Lotto 1. Variante di Demonte

PROGETTO DEFINITIVO

PROGETTISTI:
 Ing. Roberto Moro
 Ing. Sergio Cichetti
 Ing. Daniele Destro
 Ing. Luca Destro
 Ing. Luca Destro
 Ing. Luca Destro
 Ing. Luca Destro
 Ing. Luca Destro

PROGETTO: ANAS - DIREZIONE PROGETTAZIONE E REALIZZAZIONE LAVORI

CODICE PROGETTO	NOME FILE	REVISIONE	SCALE
DP1005	001_MG01_MP1_LF1_3	A	1:50

REV.	DESCRIZIONE	AUTORE	VERIFICATO	APPROVATO
1	DEFINIZIONE			