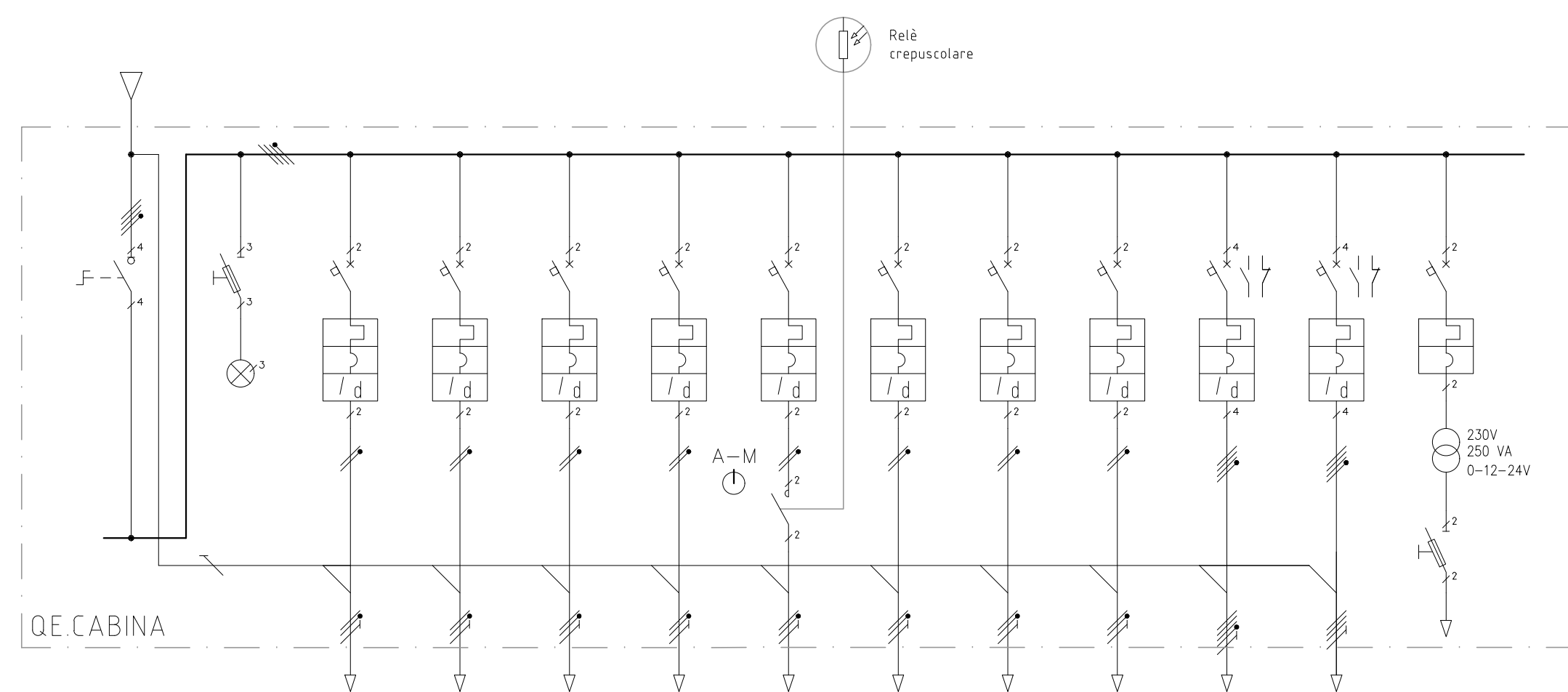
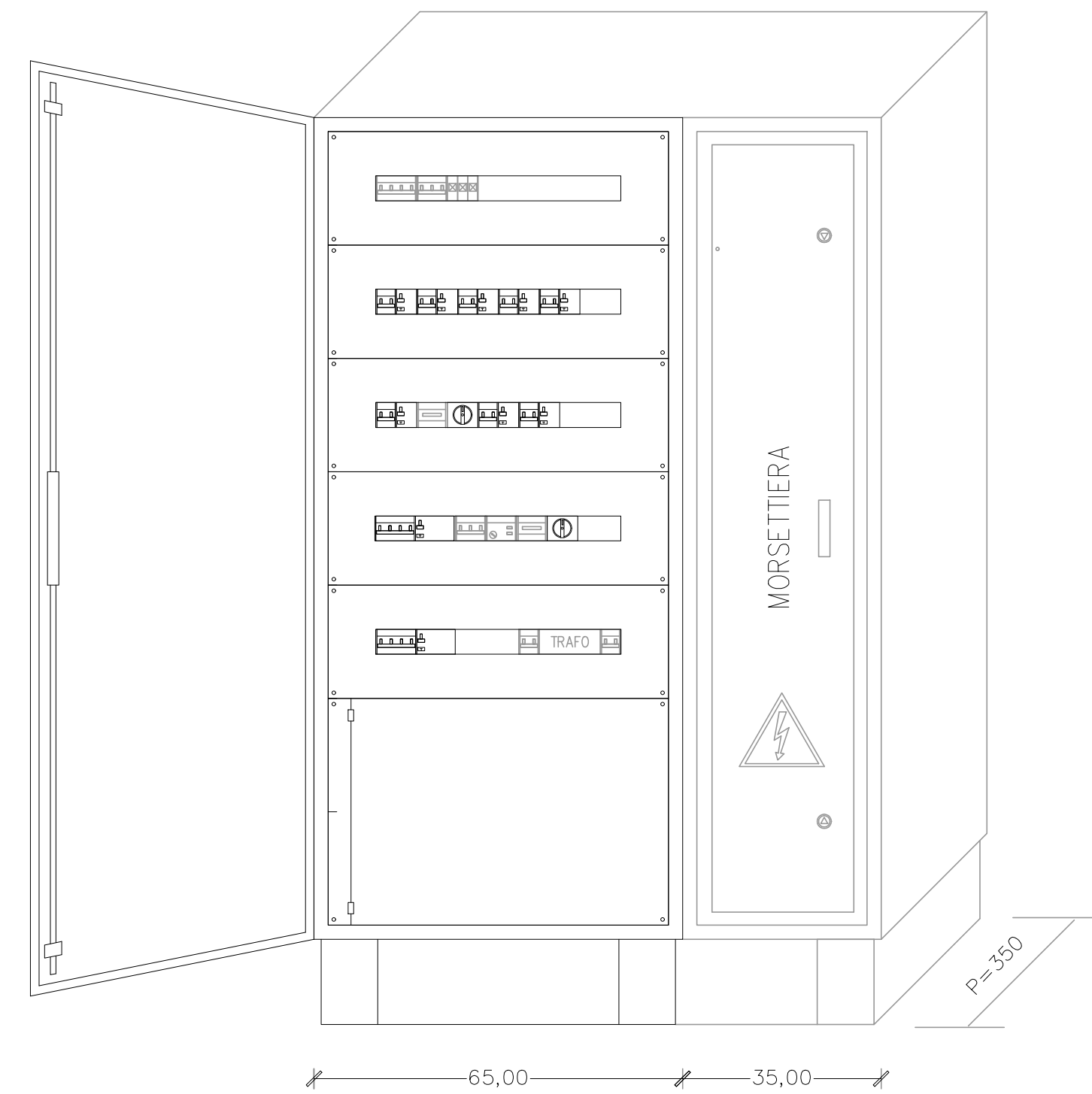


SCHEMA QUADRO EDIFICIO  
(QE.CABINA)

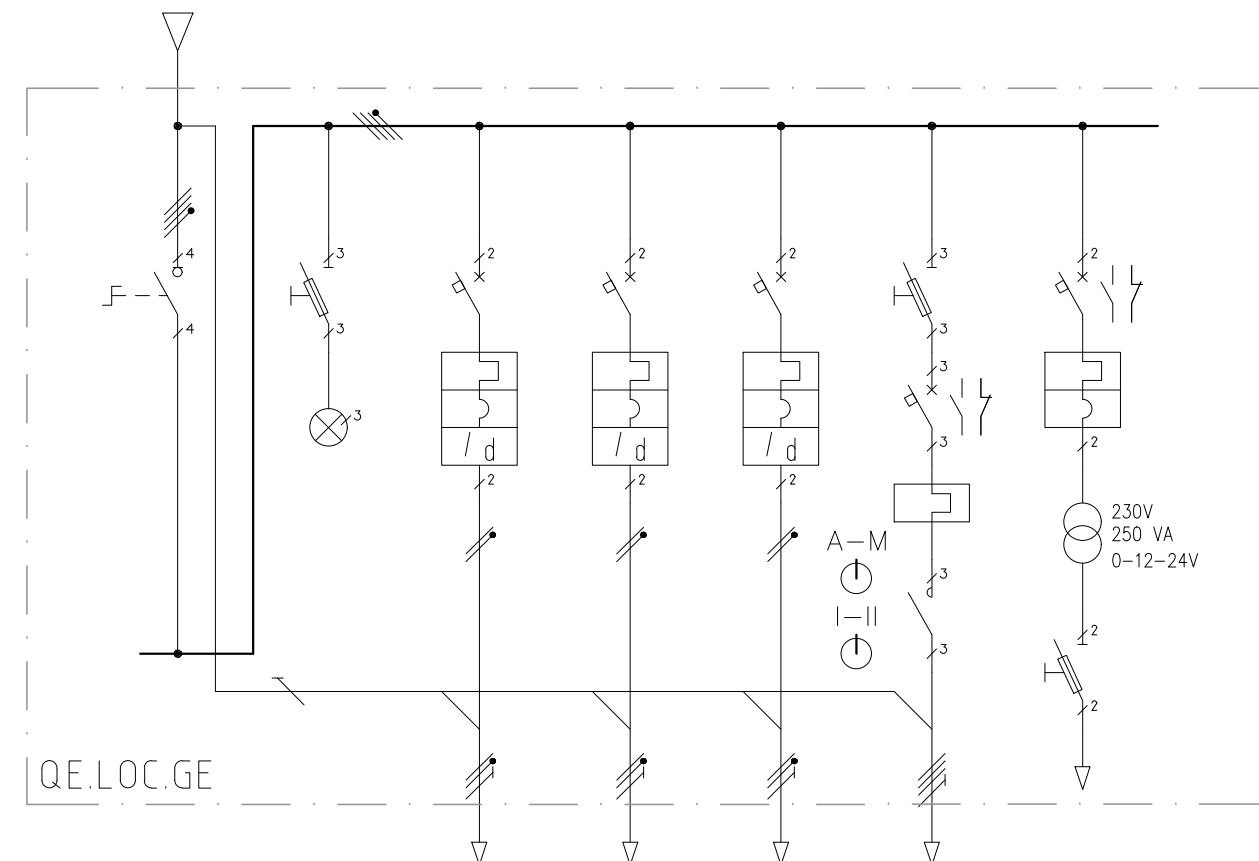


N. CIRCUITO	RSTN	RST	RN	SN	TN	RN	SN	RN	SN	RSTN	RSTN	RSTN	SN
DESCRIZIONE UTENZA	QUADRO CABINA	PRESENZA RETE	ILLUMINAZIONE LOCALI	ILLUMINAZIONE LOCALI	PRESE DI SERVIZIO	PRESE DI SERVIZIO	ILLUMINAZIONE ESTERNA	RISERVA	RISERVA	CONDIZIONATORE LOCALE BT	RISERVA	RISERVA	AUSILIARI 24 V
POTENZA INSTALL. KVA	7,08		1	1	2	2	1,5			3			
POTENZA ASSORB. KW	13		4,8	4,8	9,6	9,6	7,2			14,5			
CORRENTE NOMINALE A	80		10	10	16	16	10	16	16	16	16	16	10
N. POLI	4		2	2	2	2	2	2	2	4	4	4	2
TARATURA TERMICA A			C	C	C	C	C	C	C	C	C	C	
TARATURA MAGNETICA A			300	300	300	300	300	300	300	300	300	300	
SOGLIA DIFFERENZIALE mA			10 kA	10 kA	10 kA	10 kA	10 kA	10 kA	10 kA	10 kA	10 kA	10 kA	
POTERE > INTERRUZIONE kA													
CORRENTE NOMINALE A		2											6
N. POLI		3											2
TARATURA A/A													
CORRENTE NOMINALE A													
LINEA CAVO TIPO			FG160M16	FG160M16	FG160M16	FG160M16	FG160M16			FG160M16			
SEZIONE E FORMAZIONE LINEA mmq			3x2,5	3x2,5	3x4	3x4	3x4			5x4			
LUNGHEZZA LINEA mt			20	20	20	20	40			30			
CADUTA DI TENSIONE IN %			0,69	0,69	0,43	0,43	1,30			0,32			

FRONTE QUADRO

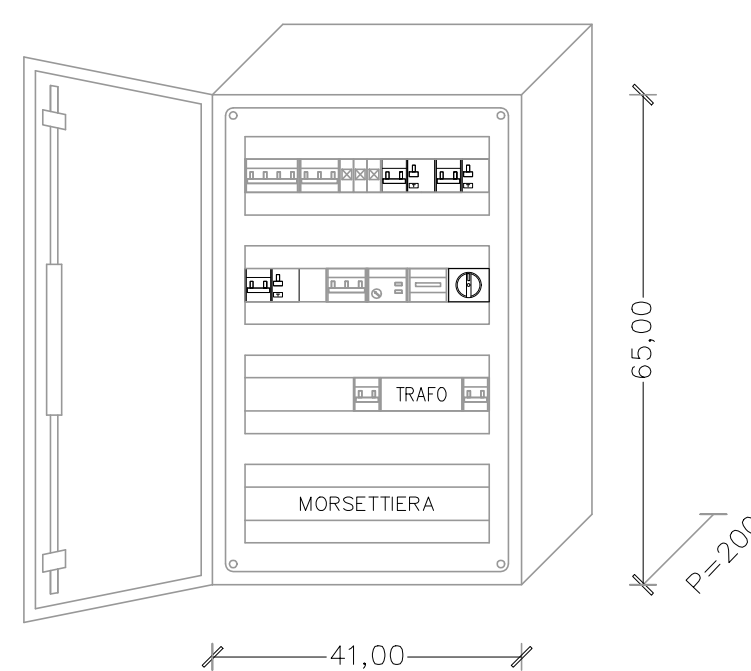


SCHEMA QUADRO SERVIZI LOCALE GRUPPO ELETTROGENO  
QE.LOC.GE



N. CIRCUITO	RSTN	RST	RN	SN	TN	RST	SN
DESCRIZIONE UTENZA	QUADRO SERVIZI LOCALE GE	PRESENZA RETE	ILLUMINAZIONE LOCALI	PRESE DI SERVIZIO	RISERVA	ESTRATTORE LOCALE GE	AUSILIARI 24 V
POTENZA INSTALL. KVA			1,5	2		3	
POTENZA ASSORB. KW			6,5	7,2		5,4	
CORRENTE NOMINALE A			10	16	16	10	
N. POLI			2	2	2	2	
TARATURA TERMICA A			C	C	C		
TARATURA MAGNETICA A			300	300	300		
SOGLIA DIFFERENZIALE mA			10 kA	10 kA	10 kA		
POTERE > INTERRUZIONE kA							
CORRENTE NOMINALE A		2				10	6
N. POLI		3				3	2
TARATURA A/A						6-10	/
CORRENTE NOMINALE A						12	
						AG3	
LINEA CAVO TIPO			FG160M16	FG160M16		FG160M16	
SEZIONE E FORMAZIONE LINEA mmq			3x2,5	3x4		4x4	
LUNGHEZZA LINEA mt			10	10		4	
CADUTA DI TENSIONE IN %			0,52	0,43		0,11	

FRONTE QUADRO



Direzione Progettazione e Realizzazione Lavori

S.S. n.21 "della Maddalena"  
Variante agli abitati di Demonte, Aisone e Vinadio  
Lotto 1. Variante di Demonte

PROGETTO DEFINITIVO

PROGETTAZIONE: ANAS - DIREZIONE PROGETTAZIONE E REALIZZAZIONE LAVORI

I PROGETTISTI:

ing. Vincenzo Marzi  
Ordine Ing. di Bari n.3594  
ing. Achille Dell'Orteschi  
Ordine Ing. di Roma n.19116  
geol. Fabio Caporaso  
Ordine Geol. del Lazio n.1599

RESPONSABILE DEL SIA

arch. Giovanni Magari  
Ordine Arch. di Roma n.16183

IL COORDINATORE PER LA SICUREZZA IN FASE DI PROGETTAZIONE

geom. Fabio Quondam

VISTO: IL RESPONSABILE DEL PROCEDIMENTO :

ing. Nicolò Canepa

PROTOCOLLO DATA

SCHEMA UNIFILARE  
QE.CABINA E QE.LOC.GE

CODICE PROGETTO	NOME FILE	REVISIONE	SCALA:
PROGETTO	TOO_IM00_IMP_LF18_A		
ELAB.	T00IM00IMPLF18	A	1:50

REV.	DESCRIZIONE	DATA	REDATTO	VERIFICATO	APPROVATO
A	EMMISSIONE	NOVEMBRE 2017			