

LEGENDA

LIMITI AMMINISTRATIVI

- Confine comunale
- Confine provinciale
- Confine regionale

OPERE INTERESSATE DAL PROGETTO

- Stazioni elettriche esistenti interessate da opere in progetto
- Area di Cantiere
- Area di influenza potenziale

Razionalizzazione Val Formazza / Interconnector

Nuove costruzioni

- Elettrodotto ST 220 kV AlAcqua-Porte
- Elettrodotto ST 220 kV Ponte-Verampio

Razionalizzazione Val Formazza

Nuove costruzioni

- Elettrodotto ST 220 kV T221 Ponte V/F-Verampio
- Elettrodotto ST 220 kV T222 Ponte V/F-Verampio

Demolizione

- Linea ST 220 kV T220 Ponte V/F-AlAcqua
- Linea 220 kV T221 Ponte V/F-Verampio
- Linea 220 kV T222 Ponte V/F-Verampio

Interconnector

Nuove costruzioni

- Elettrodotto ST 380 kV AlAcqua-Palanzano
- Elettrodotto ST 220 kV T225 Verampio-Palanzano
- Elettrodotto ST 132 kV T425 Verampio-Civetta T e 132 kV T450 Verampio-Dorno Tole
- Racordi 380 kV SE Palanzano
- Elettrodotto DT 350 kV CC Palanzano-Baggio

Demolizione

- Linea DT 220 kV Palanzano-Verampio
- Linea DT 132 kV linee T433 e T450
- Linea DT 220 kV Magenta-Baggio

Racordi 380 kV SE Baggio della 380 kV T362 Turigo-Baggio

Racordi 380 kV SE Baggio della 380 kV T326 Baggio-Bovio

Sezione 380 kV stazione di Palanzano

Stazione elettrica di conversione alternata/continua Palanzano

Stazione elettrica di conversione alternata/continua Baggio

Racordi 380 kV SE Baggio della 380 kV T362 Turigo-Baggio

Racordi 380 kV SE Baggio della 380 kV T326 Baggio-Bovio

Sezione 380 kV stazione di Palanzano

Stazione elettrica di conversione alternata/continua Palanzano

Stazione elettrica di conversione alternata/continua Baggio

Linea DT 220 kV Palanzano-Magenta

Linea ST 380 kV Baggio-Turigo

INFRASTRUTTURE DI TRASPORTO

- Autosole
- SS - Strada Statale
- Rete ferroviaria
- Navigli - Naviglio Grande
- SR - Strada Regionale
- SP - Strada Provinciale
- Stazione Ferroviaria
- Navigli - Canale Villoresi
- Viastrada minore

INFRASTRUTTURE TECNICHE ED IMPIANTI

Elettrodotti

- Linea aerea 380 kV RTN
- Linea aerea doppia tema 380 kV RTN
- Linea aerea 220 kV RTN
- Linea aerea doppia tema 220 kV RTN
- Linea aerea 132 kV RTN
- Linea aerea doppia tema 132 kV RTN

Elettrodotti non RTN

- Linea aerea non RTN
- Linea aerea doppia tema non RTN
- Linea in cavo non RTN

Stazioni

- Stazione 380 kV RTN
- Stazione 220 kV RTN
- Stazione 132 kV RTN
- Linea aerea non RTN
- Linea aerea doppia tema non RTN
- Linea in cavo non RTN

Centrali

- Centrale idroelettrica
- Centrale Termoelettrica

INFRASTRUTTURE TECNICHE

- Oleodotto

ATTIVITA' ESTRATTIVE

Provincia del Verbano Cusio Ossola (estratto Attività estrattive da PTP VCO)

- Perimetro poli estrattivi
- Cave attive
- Mine
- Impianti
- Area estrattive proposte dai comuni
- Area estrattive proposte già censite nel P.R.S.C. approvato

Provincia di Novara (estratto Piano per le attività estrattive provinciali 2009-2018)

- Poli estrattivi
- Cave attive
- Mine
- Impianti
- Area estrattive proposte dai comuni
- Area estrattive proposte già censite nel P.R.S.C. approvato

Provincia di Milano (estratto Piano cave della provincia di Milano)

- Ambito Territoriale Estrattivo ATE - Sabina e Ghese
- Cava di riserva
- Cava di recupero

SERVIZI E PUNTI DI INTERESSE

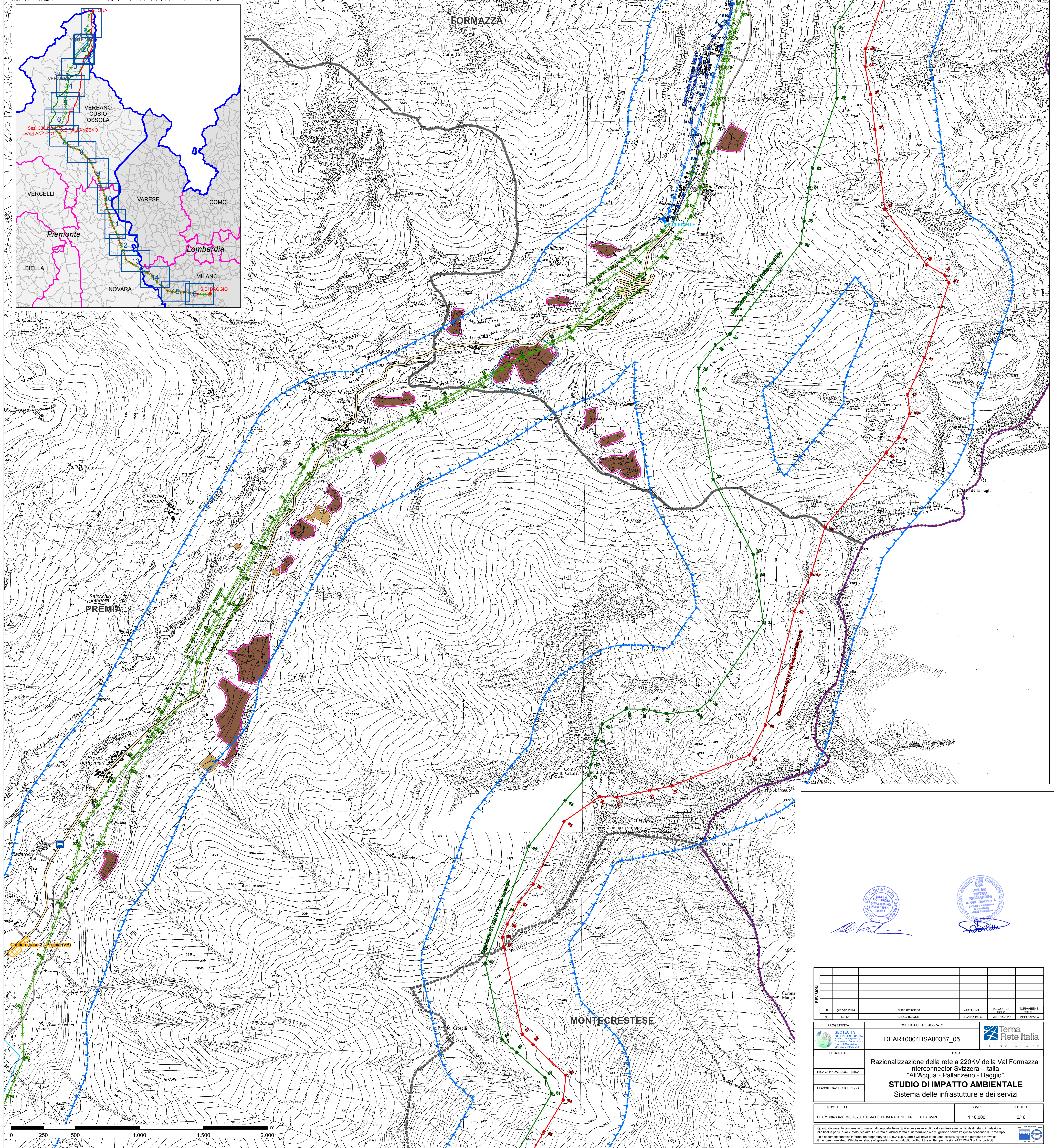
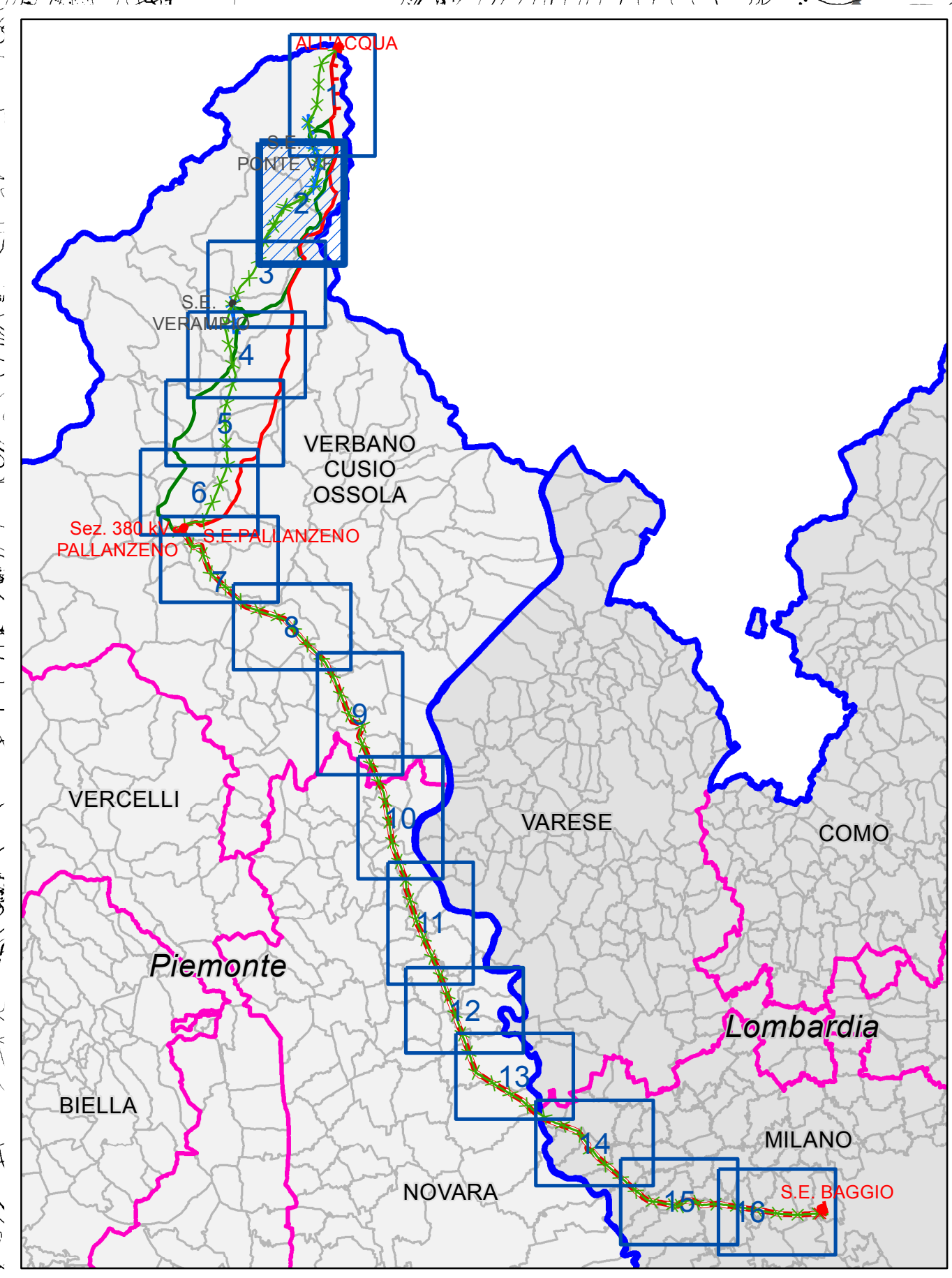
- Aeroporto civile
- Agriturismo
- Albergo
- Banca
- Camping
- Centro commerciale
- Edifici scolastici
- Forze dell'ordine (Carabinieri, Guardia di Finanza, Polizia)
- Farmacia
- Rifugio
- Rocca o Castello

Servizi sanitari

- Servizi sanitari
- Stazione Sottile
- Teatro
- Vigili del Fuoco

Impianti sportivi

- Museo
- Ospeale
- Poste



REVISIONI

NO.	DATA	DESCRIZIONE	ELABORATO	VERIFICATO	APPROVATO
01	09/09/2014	PRIMA EMISSIONE	GIUSTI	A. ZOCCHI	N. RIVARENE

PROGETTISTA CODIFICA DELL'LABORATORIO

DEAR10004BSA00337_05

PROGETTO TITOLO

Razionalizzazione della rete a 220KV della Val Formazza Interconnector Svizzera - Italia "AlAcqua - Pallanzano - Baggio"

CLASSIFICAZ. DI SICUREZZA STUDIO DI IMPATTO AMBIENTALE Sistema delle infrastrutture e dei servizi

PROGETTO Terna Rete Italia

NO. DEL FILE DEAR10004BSA00337_05_2 SISTEMA DELLE INFRASTRUTTURE E DEI SERVIZI

SCALA 1:10.000

FOLIO 2/16

Questo documento contiene informazioni di proprietà Terna S.p.A. e deve essere utilizzato esclusivamente dal destinatario in relazione alle finalità per le quali è stato ricevuto. E' vietata qualsiasi forma di riproduzione o divulgazione senza l'esplicito consenso di Terna S.p.A. This document contains information proprietary to Terna S.p.A. and it will have to be used exclusively for the purposes for which it has been furnished. Without the express or reproduction without the written permission of TERNA S.p.A. is prohibited.