

LEGENDA

LIMITI AMMINISTRATIVI

- Confine comunale
- Confine provinciale
- Confine regionale

OPERE INTERESSATE DAL PROGETTO

- Stazioni elettriche esistenti interessate da opere in progetto
- Area di Cantiera
- Area di influenza potenziale

Razionalizzazione Val Formazza / Interconnector

NUOVA COSTRUZIONE

- Elettrodotto DT 380 kV All'Acqua-Pallanzeno e 220 kV All'Acqua-Porte
- Elettrodotto DT 220 kV All'Acqua-Porte
- Elettrodotto DT 220 kV Ponte-Verampio

DEMOLIZIONE

- Linea ST 220 kV T.220 Ponte-V.F.-All'Acqua
- Linea ST 220 kV T.221 Ponte-V.F.-Verampio
- Linea ST 220 kV T.222 Ponte-V.F.-Verampio
- Linea ST 132 kV T.427 Ponte-Fondovalle
- Linea ST 132 kV T.428 Morasco-Porte

INTERCONNECTOR

NUOVA COSTRUZIONE

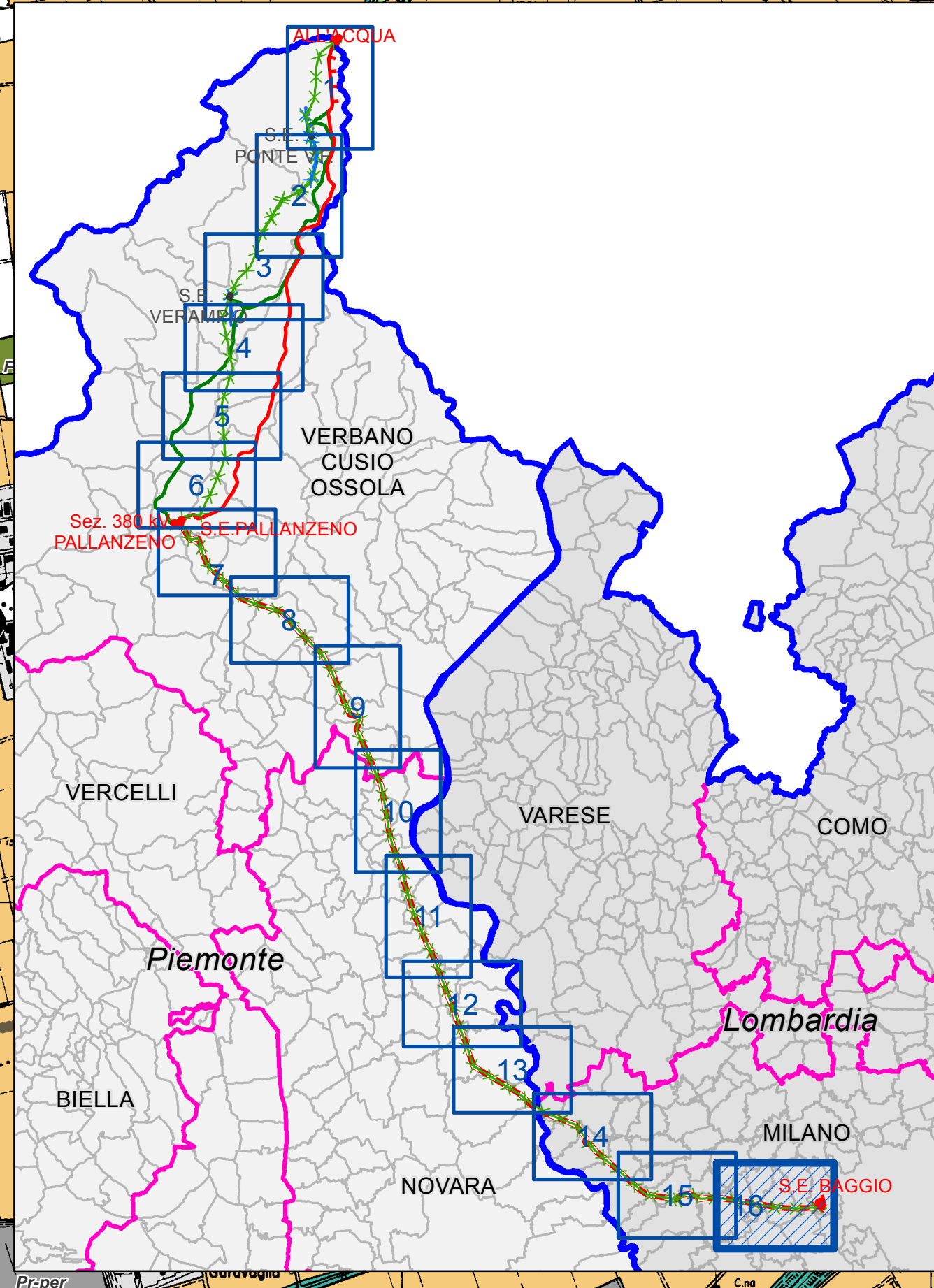
- Elettrodotto DT 380 kV All'Acqua-Pallanzeno
- Elettrodotto DT 220 kV T.225 Verampio-Pallanzeno
- Elettrodotto DT 132 kV T.423 Verampio-Crovia T. e 132 kV T.426 Verampio-Dotto Tosi
- Raccordo 380 kV SE Pallanzeno
- Elettrodotto DT 380 kV CC Pallanzeno-Baggio
- Raccordo 380 kV SE Baggio alla 380 kV T.362 Turbog-Baggio
- Raccordo 380 kV SE Baggio della 380 kV T.326 Baggio-Bovio
- Sezione 380 kV stazione di Pallanzeno
- Sezione elettrica di conversione alternata/continua Pallanzeno
- Sezione elettrica di conversione alternata/continua Baggio

DEMOLIZIONE

- Linea DT 220 kV Pallanzeno-Verampio
- Linea DT 132 kV Linee T.433 e T.460
- Linea DT 132 kV Magenta-Baggio
- Raccordo 380 kV SE Baggio alla 380 kV T.362 Turbog-Baggio
- Raccordo 380 kV SE Baggio della 380 kV T.326 Baggio-Bovio
- Sezione 380 kV stazione di Pallanzeno
- Sezione elettrica di conversione alternata/continua Pallanzeno
- Sezione elettrica di conversione alternata/continua Baggio
- Linea DT 220 kV Pallanzeno-Magenta
- Linea DT 380 kV Baggio-Turbigo

VEGETAZIONE

| | | |
|--|--|--|
| Abetina almonata | Fiumi con argini melmosi vegetati | Foppeto d'invasione a pioppo bianco |
| Abetina oligiflora mista | Fiumi delle pianure e montani con vegetazione | Foppeto di pioppo bianco |
| Acero-tillo-falcatifolium | Formazioni arboree di ortano e frassino | Foppeto di pioppo nero |
| Acero-tillo-falcatifolium di foresta | Formazioni di cileglio tardivo | Prati |
| Alneto di ortano bianco | Formazioni di querce secolari seminaturali | Prati stabili |
| Alneto di ortano nero | Formazioni sparsi | Querceto di rovere |
| Alneto di ortano verde | Frutici e fusti minori | Querceto di rovere alto farnia |
| Area boschive non classificate | Ginepro | Querceto carpinato dalla bassa pianura |
| Area peri-urbane indifferenziate | Giunco | Querceto carpinato dalla alta pianura |
| Betuleto montano | Impianti per arboricoltura da legno | Querceto agreste |
| Betuleto pianicolo | Larice seccato | Rinnostramento dei prati pianicci e collinari |
| Boscaglia ripariale pioniera | Larice verde | Rinnostramento del piano montano |
| Boscaglia d'invasione montana | Larice a maglie aperte | Risale |
| Boscaglia di invasione pianiccia e collinare | Lariceti da campi di massi | Robineti |
| Boschi misti | Lariceti di greto | Rocce con vegetazione casmofila |
| Brughiera dell'alta pianura | Lariceti mesocollina subalpino | Rotobri-vaccinato |
| Castagneto acidofilo | Lariceti montano | Saliceto di salice bianco |
| Castagneto mesocollino | Lariceti pascolivo | Seminativi |
| Cereteo acidofilo | Larici ombroti | Taluso ripario discontinuo con aree vegetate |
| Cereteo mesocollino | Legnose agreste | Tortiere |
| Cespugliati montani e subalpini | Picea montana | Vegetazione di greli ed avelli |
| Cespugliati pascolivi | Picea subalpina | Vegetazione rada di rovere, mercurie e giacere |
| Culture arboree e non-vegetative | Pineta di brughera su morene e terreni fuorilegali | Verde urbano |
| Colteto d'invasione | Pineta di pino montano piovoso e sottovo | Vigneti |
| Faggeta mesofila | Pineta di pino silvestre pianicola | Zone umide interne |
| Faggeta oligofila | Pineta mistica acidofila di pino silvestre | |



| | | | | | |
|--|------------|--|-----------|------------|-----------|
| REVISIONI | | | | | |
| NO | DATA | DESCRIZIONE | ELABORATO | VERIFICATO | APPROVATO |
| 10 | 01/04/2014 | prima emissione | GEOTECH | AZUCCALI | N. VARESE |
| PROGETTISTA | | CODIFICA DELL'ELABORATO | | | |
| GEOTECH S.p.A. | | DEAR10004BSA00337_07 | | | |
| RICHIAMATO DAL SOC. TERNA | | Terna Rete Italia | | | |
| CLASSIFICAZIONE DI SICUREZZA | | TITULO | | | |
| | | Razionalizzazione della rete a 220kV della Val Formazza Interconnector Svizzera - Italia "All'Acqua - Pallanzeno - Baggio" | | | |
| | | STUDIO DI IMPATTO AMBIENTALE | | | |
| | | Carta della vegetazione | | | |
| NOME DEL FILE | | SCALA | FOGLIO | | |
| DEAR10004BSA00337_07_H_CARTA DELLA VEGETAZIONE | | 1:10.000 | 16/16 | | |

Questo documento contiene informazioni di proprietà Terna SpA e deve essere utilizzato esclusivamente dai destinatari di relazione alle finalità per le quali è stato redatto. È vietata qualsiasi forma di riproduzione o divulgazione senza l'autorizzazione di Terna SpA. This document contains information proprietary to TERNA S.p.A. and it will have to be used exclusively for the purposes for which it has been furnished. Any other shape of spreading or reproduction without the written permission of TERNA S.p.A. is prohibited.