

LEGENDA

LIMITI AMMINISTRATIVI

- Confine comunale
- Confine provinciale
- Confine regionale

OPERE INTERESSATE DAL PROGETTO

Razionalizzazione Val Formazza / Interconnector

Nuove costruzioni

- Stazioni elettriche esistenti interessate da opere in progetto
- Area di Carriere
- Linea ST 220 kV AF Acqua-Palanzano e 220 kV AF Acqua-Porte
- Linea ST 220 kV AF Acqua-Porte
- Linea ST 132 kV T.221 Ponte VF - Varanago
- Linea ST 132 kV T.222 Ponte VF - Varanago
- Linea ST 132 kV T.423 Ponte-Fondovalle
- Linea ST 132 kV T.426 Morasco-Porte

Razionalizzazione Val Formazza

Nuove costruzioni

- Linea ST 220 kV AF Acqua-Porte
- Linea ST 220 kV AF Acqua-Porte
- Linea ST 132 kV T.221 Ponte VF - Varanago
- Linea ST 132 kV T.222 Ponte VF - Varanago
- Linea ST 132 kV T.423 Ponte-Fondovalle
- Linea ST 132 kV T.426 Morasco-Porte

Demolizione

- Linea ST 220 kV T.220 Ponte VF - AF Acqua
- Linea ST 220 kV T.221 Ponte VF - Varanago
- Linea ST 220 kV T.222 Ponte VF - Varanago
- Linea ST 132 kV T.423 Ponte-Fondovalle
- Linea ST 132 kV T.426 Morasco-Porte

Interconnector

Nuove costruzioni

- Linea ST 380 kV SE Baggio-984 380 kV T.382 Turigo-Baggio
- Linea ST 380 kV SE Baggio-984 380 kV T.328 Baggio-Rovato
- Stazione elettrica di conversione stamatocontinua Palanzano
- Stazione elettrica di conversione stamatocontinua Baggio
- Racordi 380 kV SE Baggio-984 380 kV T.382 Turigo-Baggio
- Racordi 380 kV SE Baggio-984 380 kV T.328 Baggio-Rovato
- Stazione elettrica di conversione stamatocontinua Palanzano
- Stazione elettrica di conversione stamatocontinua Baggio

Demolizione

- Linea ST 220 kV Palanzano-Varanago
- Linea ST 132 kV linee T.423 e T.426
- Linea ST 220 kV Palanzano-Magenta
- Linea ST 380 kV Baggio-Turigo

Rete idrica e bacini

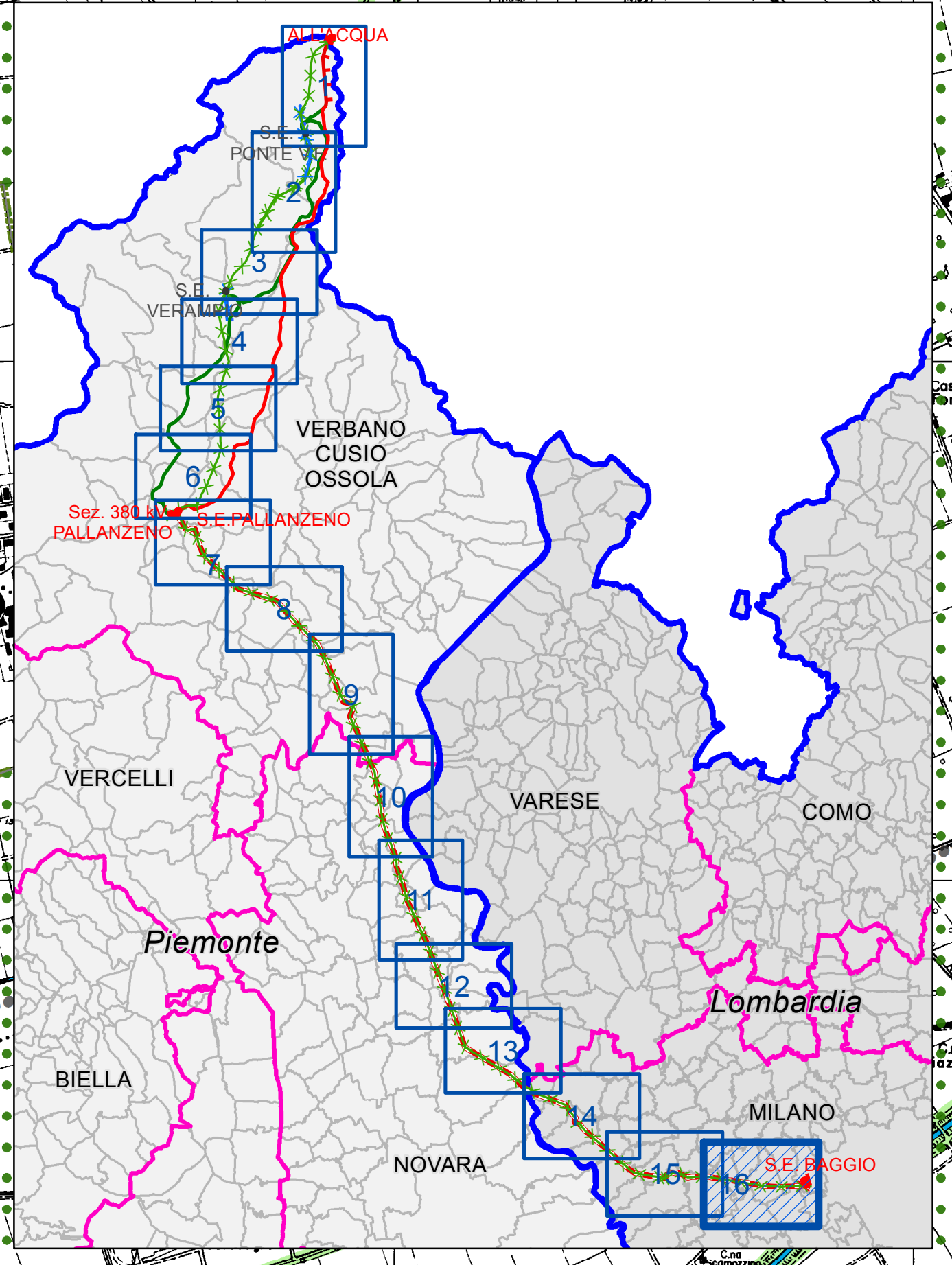
- Rete idrica
- Bacini naturali e artificiali

VINCOLI PAESAGGISTICI ED AMBIENTALI

- Area soggetta a vincolo idrogeologico-forestale (R.D. 338/73)
- Area di notevole interesse pubblico (art. 136 D.lgs. 42/04)
- Area vincolata ai sensi del D.lgs. 42/04 Art.142

Area vincolata ai sensi del D.lgs. 42/04 Art.142

- (a) I terreni costanti di ogni categoria in una fascia della profondità di 300 metri dalla linea di spiaggia, anche per i terreni elevati sui laghi.
- (b) I fiumi, torrenti, corsi d'acqua iscritti negli elenchi previsti dal testo unico delle disposizioni di legge sulle acque ed impianti elettrici, o le relative sponde e spiagge di laghi per una fascia di 100 m.
- (c) Le montagne per la parte eccedente i 800 metri sul livello del mare per la catena alpina e i 200 metri sul livello del mare per la catena appenninica e per le isole.
- (d) I parchi e le riserve nazionali o regionali, nonché i territori di protezione esterna dei parchi.
- (e) I terreni coperti da foreste e da boschi, ancorché parzialmente danneggiati dal fuoco, e quelli sottoposti a vincolo di imboscamento, come definiti dall'articolo 2, commi 2 e 6, del decreto legislativo 18 maggio 2001, n. 227.






REVISIONI				
10	10 gennaio 2014	prima emissione	GEOTECH	AZOCALI
N.	DATA	DESCRIZIONE	ELABORATO	VERIFICATO
PROGETTISTA	CODIFICA DELL'ELABORATO			
 GEOTECH S.p.A. Via S. Stefano 10 20139 Milano (MI) Tel. 02 76000000 Fax 02 76000001 www.geotech.it	 Terna Rete Italia TERNAGROUP			
PROGETTO	TITOLO			
RICHIAMO DAL SOC. TERNA	DEAR10004BSA00337_08			
CLASSIFICAZ. DI SICUREZZA	Razionalizzazione della rete a 220KV della Val Formazza Interconnector Svizzera - Italia "All'Acqua - Palanzano - Baggio"			
NOME DEL FILE		SCALA		FOGLIO
DEAR10004BSA00337_08_IL SISTEMA DEI VINCOLI PAESAGGISTICI ED AMBIENTALI		1:10.000		16/16

Questo documento contiene informazioni di proprietà Terna SpA e deve essere utilizzato esclusivamente dal destinatario e ristretto alle finalità per le quali è stato ricevuto. È vietata qualsiasi forma di riproduzione o divulgazione senza l'autorizzazione di Terna SpA. This document contains information proprietary to TERNA S.p.A. and it will have to be used exclusively for the purposes for which it has been furnished. Any other shape of spreading or reproduction without the written permission of TERNA S.p.A. is prohibited.