



LEGENDA

LIMITI AMMINISTRATIVI

- Confine comunale
- Confine provinciale
- Confine regionale

OPERE INTERESSATE DAL PROGETTO

- Stazioni elettriche esistenti
- Area di Cantare
- Area di influenza potenziale

Razionalizzazione Val Formazza / Interconnector

NUOVE COSTRUZIONI

- Elettrodotto DT 380 kV AF/ACQUA-PALANZENO e 220 kV AF/ACQUA-PORTO
- Elettrodotto DT 220 kV AF/ACQUA-PORTO
- Elettrodotto DT 220 kV Ponte-Veraupio

DEMOLIZIONE

- Linea ST 220 kV T.220 Ponte V.F. AF/ACQUA
- Linea ST 220 kV T.221 Ponte V.F. VERAUPIO
- Linea ST 220 kV T.222 Ponte V.F. VERAUPIO
- Linea ST 132 kV T.427 Ponte-Fondovalle
- Linea ST 132 kV T.428 MORASSO-PORTO

INTERCONNECTOR

NUOVE COSTRUZIONI

- Elettrodotto ST 380 kV AF/ACQUA-PALANZENO
- Elettrodotto DT 220 kV T.225 VERAUPIO-CROVATA T. e 132 kV T.440 VERAUPIO-DONO TOSI
- Raccordi 380 kV SE PALANZENO
- Elettrodotto DT 350 kV CC PALANZENO-BAGGIO
- Raccordi 380 kV SE BAGGIO della 380 kV T.362 BAGGIO-BAGGIO
- Raccordi 380 kV SE BAGGIO della 380 kV T.328 BAGGIO-BAGGIO
- Sezione 300 kV stazione di Palanzeno
- Stazione elettrica di conversione alternata/continua Palanzeno
- Razione elettrica di conversione alternata/continua Baggio

DEMOLIZIONE

- Linea DT 220 kV Palanzeno-Veraupio
- Linea DT 132 kV Linee T.433 e T.460
- Linea DT 220 kV Magenta-Baggio
- Linea DT 220 kV SE BAGGIO della 380 kV T.362 BAGGIO-BAGGIO
- Raccordi 380 kV SE BAGGIO della 380 kV T.328 BAGGIO-BAGGIO
- Sezione 300 kV stazione di Palanzeno
- Stazione elettrica di conversione alternata/continua Baggio
- Linea DT 220 kV Palanzeno-Magenta
- Linea ST 380 kV Baggio-Turigo

ELEMENTI DI PARTICOLARE PREGIO STORICO-ARCHITETTONICO-CULTURALE E PAESAGGISTICO

Settore piemontese

- Centri storici
- Nucleo alpino
- Nucleo rurale
- Centri turistici di rilievo
- Chiese, battenti, cappelle, campanili, etc.
- Cascina
- Castello
- Centro storico
- Centrale elettrica
- Edificio industriale
- Edificio
- Ex chiesa ed ex monasteri
- Filatoio, lanificio, conoria, essiccatoio
- Monastero, convento
- Filatoio, lanificio, conoria, essiccatoio
- Formace
- Monastero, convento
- Torre
- Stade in/o piazze di valore ambientale
- Villa
- Belvedere
- Opera di ingegneria
- Villaggio
- Ruderi, resti di strutture, ritrovamenti, etc.

Settore lombardo

- Chiese, battenti, cappelle, campanili, etc.
- Castello
- Castello
- Centro storico
- Centrale elettrica
- Edificio industriale
- Edificio
- Ex chiesa ed ex monasteri
- Filatoio, lanificio, conoria, essiccatoio
- Monastero, convento
- Mulino
- Acquedotto
- Ristoro
- Teatro, cinema
- Torico
- Museo
- Naviglio
- Ruderi, resti di strutture, ritrovamenti, etc.
- Ostorio
- Panocchia
- Palazzo
- Porte
- Torre
- Villaggio
- Analisi di interesse naturalistico
- Tempio civico
- Formace
- Visuali sensibili
- Costoli

Elementi lineari

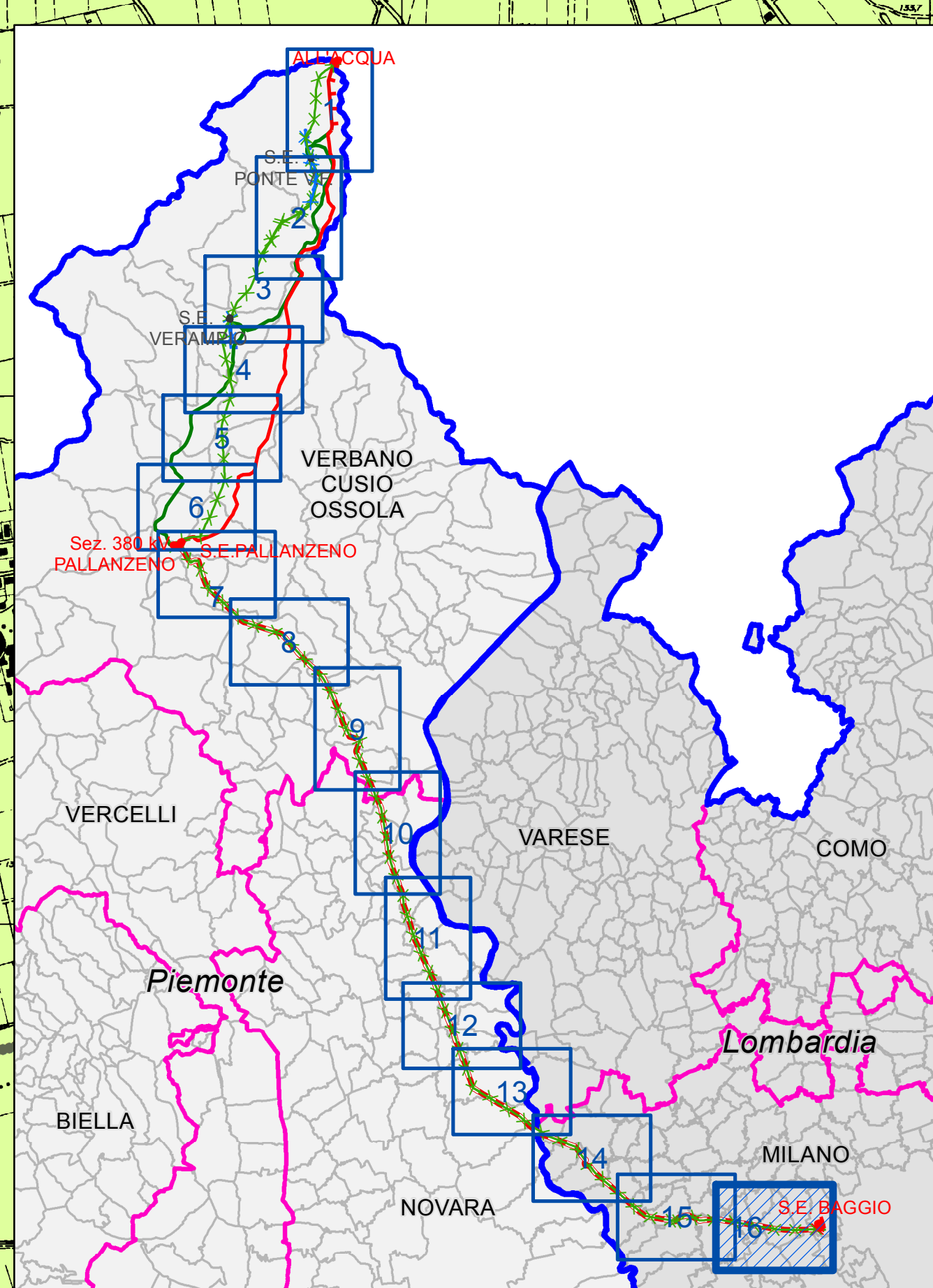
- Tracciati guide paesaggistici
- Navigli - Naviglio Grande
- Navigli - Canale Varesse
- Strade panoramiche

Beni culturali vincolati

- Cascina
- Castello
- Chiese, battenti, cappelle, campanili, etc.
- Edificio
- Ex chiesa ed ex monasteri
- Naviglio
- Ostorio, parrocchia
- Palazzo
- Ponte
- Rocca
- Ruderi, resti di strutture, ritrovamenti, etc.
- Villa

UNITA' DI PAESAGGIO

- Alta montagna alpina - Formazioni rocciose dai calcaretti
- Alta montagna alpina - Formazioni rocciose minuscole
- Alta montagna alpina - Formazioni rocciose silicatiche
- Alta pianura - Alto Novaresse
- Artifici monumentali e bacini lacustri
- Casale - Verbanese
- Fondovalle principali - Valle d'Ossola
- Media pianura - Basso Novaresse, Verbanese
- Media pianura - Novaresse orientale
- Platina alpina - Affioramenti a calcaretti (Apt. Code)
- Platina alpina - Affioramenti silicatici
- Rete fluviale principale - Torino
- Rilievi montuosi e valli alpine (contorni) - Valli settentrionali e Val Sesia
- Rilievi montuosi e valli alpine (altifoglie) - Rilievi interni delle valli settentrionali
- Terrazzi alluvionali antichi - Baragge
- Fascia collinare - Paesaggi degli arnti e delle colline montane
- Fascia dell'alta pianura - Paesaggi dei ripiani e delle colline pianure assolate
- Fascia della bassa pianura - Paesaggi della pianura lombarda
- Fascia della bassa pianura - Paesaggi delle culture foraggere
- Fascia della bassa pianura - Paesaggi delle fasce fluviali
- Fascia prealpina - Paesaggi dei laghi insubrici



REVISIONI

NO	DATA	DESCRIZIONE	ELABORATO	VERIFICATO	APPROVATO
01	10 gennaio 2014	prima emissione	GEOTECH	AZZOCALI	NAVARENE

PROGETTISTA: GEOTECH S.p.A. CODIFICA DELL'ELABORATO: DEAR10004BSA00337_09

PROGETTO: RAZIONALIZZAZIONE DELLA RETE A 220KV DELLA VAL FORMAZZA INTERCONNECTOR SVIZZERA - ITALIA "All'Acqua - Pallanzeno - Baggio"

CLASSIFICAZIONE DI SICUREZZA: STUDIO DI IMPATTO AMBIENTALE

Carta del paesaggio

NOME DEL FILE: DEAR10004BSA00337_09_H_CARTA DEL PAESAGGIO

SCALA: 1:10.000

Foglio: 16/16

Questo documento contiene informazioni di proprietà Terna SpA e deve essere utilizzato esclusivamente dal destinatario in relazione alle finalità per le quali è stato redatto. È vietata qualsiasi forma di riproduzione o divulgazione senza il consenso scritto di Terna SpA. This document contains information proprietary to TERNA S.p.A. and it shall have to be used exclusively for the purposes for which it has been furnished. Any other reuse or reproduction without the written permission of TERNA S.p.A. is prohibited.