

LEGENDA

LIMITI AMMINISTRATIVI
 Confine comunale
 Confine provinciale

OPERE INTERESSATE DAL PROGETTO
 Stazioni elettriche esistenti interessate da opere in progetto
 Area di Cantiere

Razionalizzazione Val Formazza / Interconnector
 Nuova costruzione
 Elettrodotto ST 360 kV AF/Acqua-Pallanzeno e 220 kV AF/Acqua-Pallanzeno
 Demolizione
 Linea ST 220 kV T.220 Ponte VF-Acqua
 Linea ST 220 kV T.221 Ponte VF-Varampio
 Linea ST 220 kV T.222 Ponte VF-Varampio

Razionalizzazione Val Formazza
 Nuova costruzione
 Elettrodotto ST 220 kV AF/Acqua-Ponte
 Elettrodotto ST 220 kV Ponte-Varampio
 Demolizione
 Linea ST 220 kV T.220 Ponte VF-Acqua
 Linea ST 220 kV T.221 Ponte VF-Varampio
 Linea ST 220 kV T.222 Ponte VF-Varampio

Interconnector
 Nuova costruzione
 Elettrodotto ST 360 kV AF/Acqua-Pallanzeno
 Elettrodotto ST 220 kV T.225 Varampio-Pallanzeno
 Elettrodotto DT 132 kV T.433 Varampio-Crevola T. e 132 kV T.480 Varampio-Dorno Tice
 Raccordi 360 kV SE Pallanzeno
 Elettrodotto DT 360 kV CC Pallanzeno-Baggio
 Demolizione
 Linea DT 220 kV Pallanzeno-Varampio
 Linea DT 132 kV linee T.433 e T.480
 Linea DT 220 kV Magenta-Baggio

RETE ECOLOGICA
 Unità sensibili
 SIC - Siti di Importanza Comunitaria
 ZPS - Zone a Protezione Speciale
 Acque lentiche e lotiche

Settore Piemontese (da PTPC Verbano-Cusio-Ossola e PTPC Novara)
 Matrice naturale primaria
 Unità sensibili di tipo naturalistico ed ecosistemico
 Corridoi ecologici fluviali
 Corridoi ecologici fluviali primari
 Corridoi ecologici fluviali secondari
 Creste e vegetazione delle rive
 Direttici di permeabilità terrestri
 Corridoi ecologici terrestri primari
 Corridoi ecologici terrestri secondari
 Direttici di permeabilità verso territori esterni
 Ambiti di criticità/sensibilità della rete
 Principali punti di interazione negativa della rete con le principali barriere infrastrutturali
 Ambiti di interconnessione matriciale/corridoio da creare o potenziare a fini salvistici
 Aree di collegamento in ambito montano-collinare
 Ambiti urbani e periurbani della ricostruzione ecologica urbana
 Ambiti di interconnessione matriciale/corridoio da creare o potenziare a fini salvistici

Settore Lombardo (da Rete Ecologica Regionale)
 Corridoi primari ed elementi di primo e secondo livello
 Corridoi primari ad alta antropizzazione
 Corridoi primari a moderata antropizzazione
 Varchi
 Varco da deframmentare
 Varco da tenere e deframmentare
 Varco da tenere

Parco e riserve
 BA - Important Bird Area

Matrici naturali interconnesse
 Aree naturali a scarso valore vegetazionale di connessione alla matrice naturale primaria
 Aree agro-pastorali
 Aree agricole ad alta potenzialità ecologica
 Isole di biodiversità
 Biotopi e Aree d'interesse Naturalistico
 Aree principali di appoggio della rete in ambito urbano
 Aree verdi urbane e periurbane

Elementi di primo livello
Elementi di secondo livello

RETE ECOLOGICA

Unità sensibili
 SIC - Siti di Importanza Comunitaria
 ZPS - Zone a Protezione Speciale
 Acque lentiche e lotiche

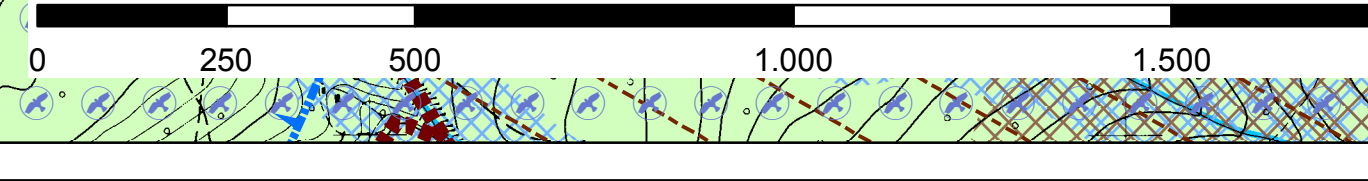
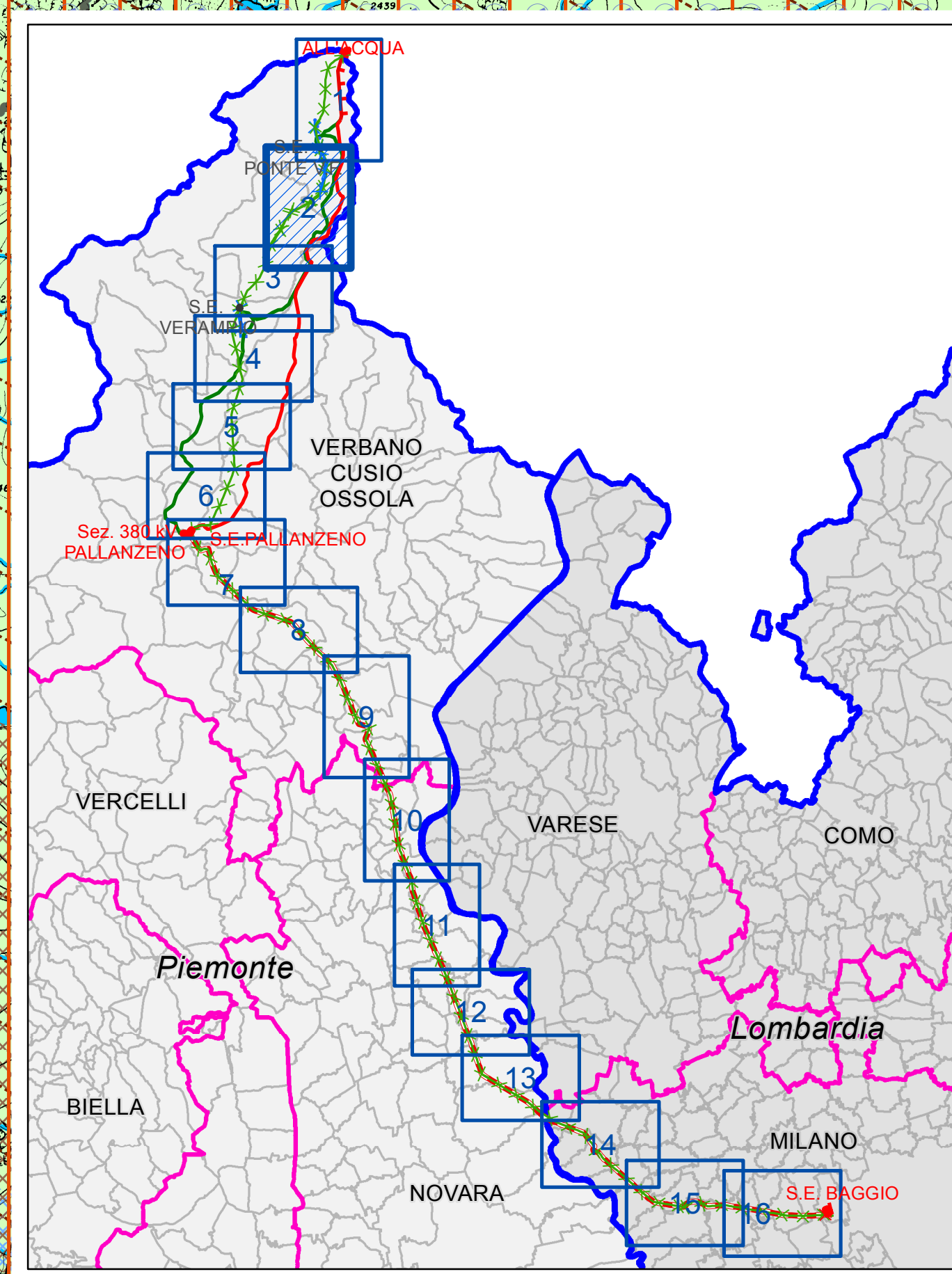
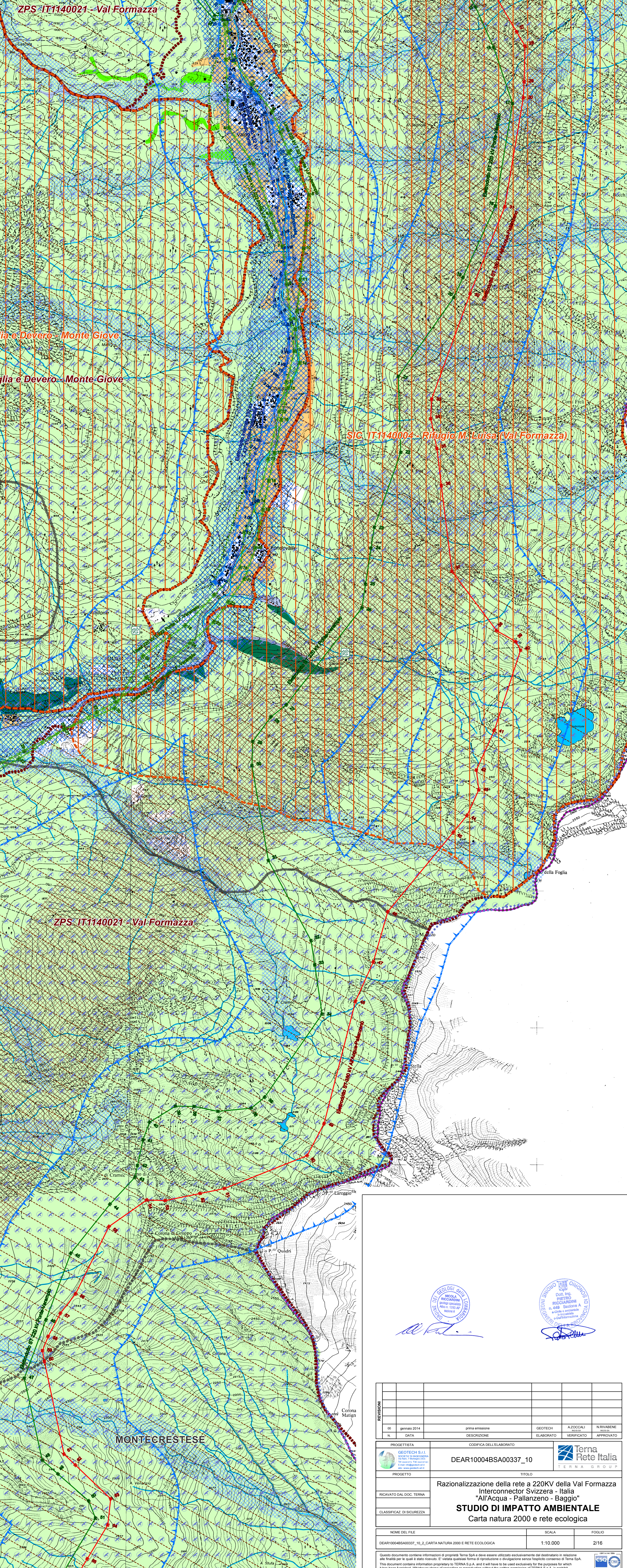
Settore Piemontese (da PTPC Verbano-Cusio-Ossola e PTPC Novara)
 Matrice naturale primaria
 Unità sensibili di tipo naturalistico ed ecosistemico
 Corridoi ecologici fluviali
 Corridoi ecologici fluviali primari
 Corridoi ecologici fluviali secondari
 Creste e vegetazione delle rive
 Direttici di permeabilità terrestri
 Corridoi ecologici terrestri primari
 Corridoi ecologici terrestri secondari
 Direttici di permeabilità verso territori esterni
 Ambiti di criticità/sensibilità della rete
 Principali punti di interazione negativa della rete con le principali barriere infrastrutturali
 Ambiti di interconnessione matriciale/corridoio da creare o potenziare a fini salvistici
 Aree di collegamento in ambito montano-collinare
 Ambiti urbani e periurbani della ricostruzione ecologica urbana
 Ambiti di interconnessione matriciale/corridoio da creare o potenziare a fini salvistici

Settore Lombardo (da Rete Ecologica Regionale)
 Corridoi primari ed elementi di primo e secondo livello
 Corridoi primari ad alta antropizzazione
 Corridoi primari a moderata antropizzazione
 Varchi
 Varco da deframmentare
 Varco da tenere e deframmentare
 Varco da tenere

Parco e riserve
 BA - Important Bird Area

Matrici naturali interconnesse
 Aree naturali a scarso valore vegetazionale di connessione alla matrice naturale primaria
 Aree agro-pastorali
 Aree agricole ad alta potenzialità ecologica
 Isole di biodiversità
 Biotopi e Aree d'interesse Naturalistico
 Aree principali di appoggio della rete in ambito urbano
 Aree verdi urbane e periurbane

Elementi di primo livello
Elementi di secondo livello



REVISIONI

SE	01/09/2014	PRIMA EMISSIONE	GIUSTIZIA	AZCICALI	NRIVARENE
%	DATA	DESCRIZIONE	ELABORATO	VERIFICATO	APPROVATO

PROGETTISTA
 DEAR10004BSA00337_10

TITOLO
 Razionalizzazione della rete a 220KV della Val Formazza Interconnector Svizzera - Italia "All'Acqua - Pallanzeno - Baggio"

CLASSIFICAZIONE DI SICUREZZA
 STUDIO DI IMPATTO AMBIENTALE
 Carta natura 2000 e rete ecologica

SCALA
 1:10.000

Foglio
 2/16

DEAR10004BSA00337_10_2 CARTA NATURA 2000 E RETE ECOLOGICA

Questo documento contiene informazioni di proprietà Terna SpA e deve essere utilizzato esclusivamente dal destinatario in relazione alla finalità per la quale è stato fornito. E' vietata qualsiasi forma di riproduzione o divulgazione senza l'esplicito consenso di Terna SpA. This document contains information property of TERNA S.p.A. and it shall have to be used exclusively for the purpose for which it has been furnished. Whatever shape of spreading or reproduction without the written permission of TERNA S.p.A. is prohibited.