

LEGENDA

LIMITI AMMINISTRATIVI
 ●●●●● Confine comunale
 ■■■■■ Confine provinciale
 □□□□□ Confine regionale

OPERE INTERESSATE DAL PROGETTO
 ■■ Stazioni elettriche esistenti
 ■■■■■ Interesse da opere in progetto
 ■■ Area di Cantiere
 ■■■■■ Area di influenza potenziale

Razionalizzazione Val Formazza / Interconnector
 ■■■■■ Elettrodotto DT 380 KV AF Acqua-Palanzano
 ■■■■■ Elettrodotto DT 220 KV AF Acqua-Ponte

Razionalizzazione Val Formazza
 ■■■■■ Nuova costruzione
 ■■■■■ Elettrodotto ST 220 KV AF Acqua-Ponte
 ■■■■■ Elettrodotto ST 220 KV Ponte-Verapio
 ■■■■■ Demolizione
 ■■■■■ Linee ST 220 KV T.220 Ponte VF-AF Acqua
 ■■■■■ Linee 220 KV T.221 Ponte VF-Verapio
 ■■■■■ Linee 220 KV T.222 Ponte VF-Verapio

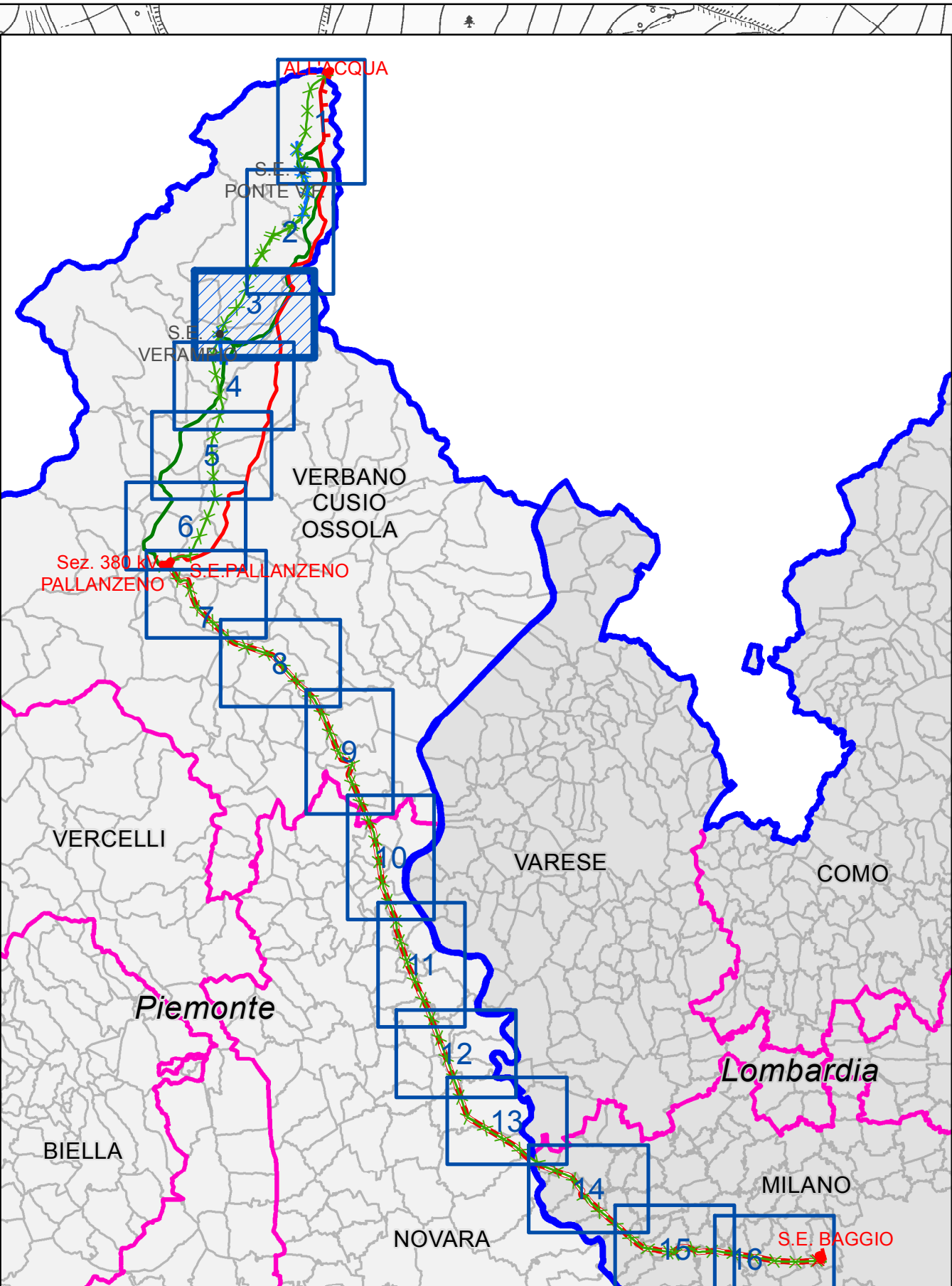
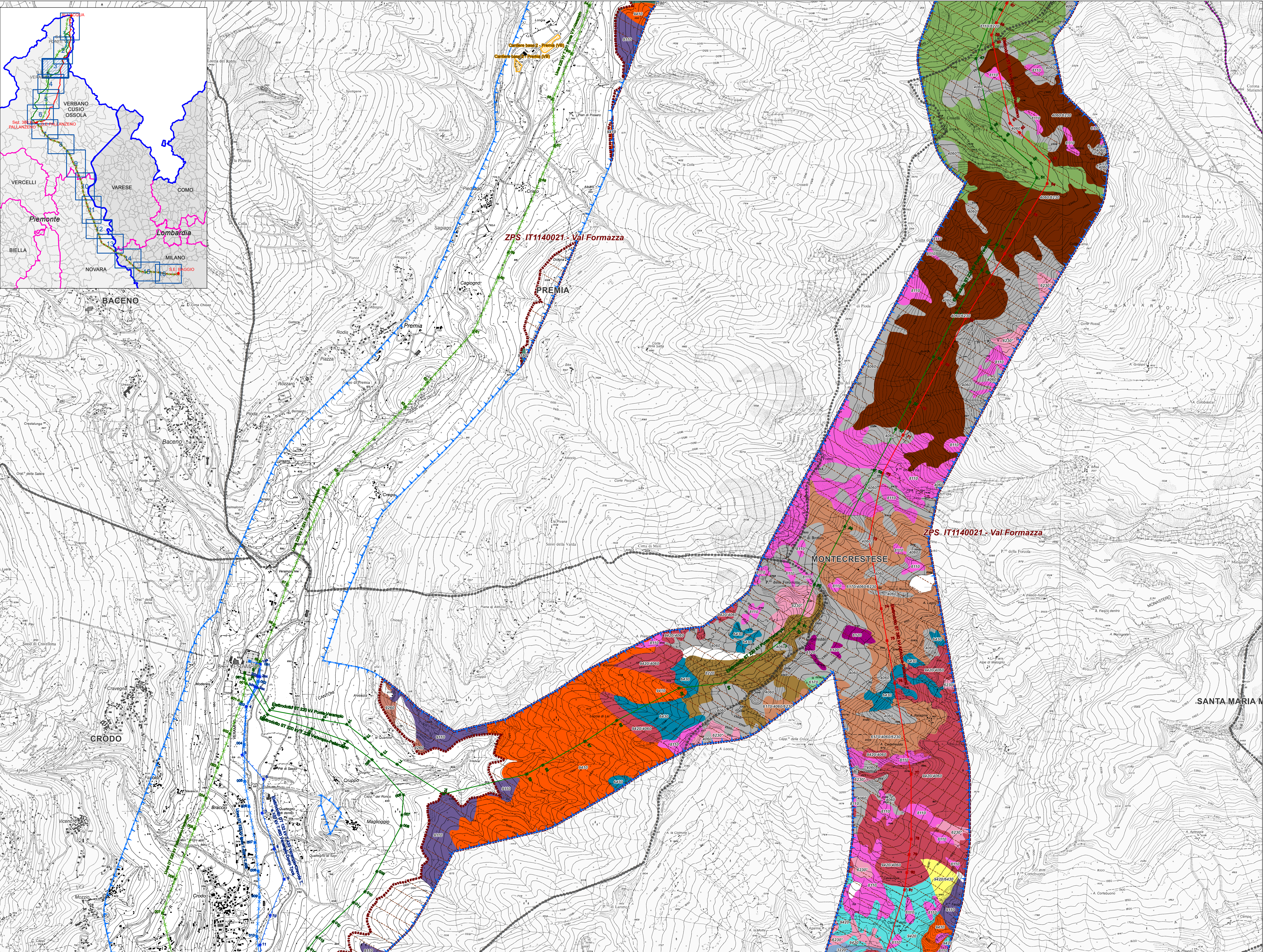
Interconnector
 ■■■■■ Nuova costruzione
 ■■■■■ Elettrodotto ST 380 KV AF Acqua-Palanzano
 ■■■■■ Elettrodotto ST 220 KV T.225 Verapio-Palanzano
 ■■■■■ Elettrodotto DT 132 KV T.433 Verapio-Cremona T. e 132 KV T.430 Verapio-Orona base
 ■■■■■ Raccordo 380 KV SE Palanzano
 ■■■■■ Elettrodotto DT 350 KV CC Palanzano-Baggio
 ■■■■■ Demolizione
 ■■■■■ Linee DT 220 KV Palanzano-Verapio
 ■■■■■ Linee DT 132 KV linee T.433 e T.430
 ■■■■■ Linee DT 220 KV Magenta-Baggio

■ Raccordi 380 KV SE Baggio della 380 KV T.362 Turigo-Baggio
 ■ Raccordi 380 KV SE Baggio della 380 KV T.328 Baggio-Baggio
 ■ Sezione 380 KV stazione di Palanzano
 ■ Stazione elettrica di conversione alternata/continua Palanzano
 ■ Stazione elettrica di conversione alternata/continua Baggio
 ■■■■■ Demolizione
 ■■■■■ Linee DT 380 KV T.427 Ponte-Fondavalle
 ■■■■■ Elettrodotto interrotto 132 KV T.425 Marasco-Ponte
 ■■■■■ Linee ST 132 KV T.427 Ponte-Fondavalle
 ■■■■■ Linee ST 132 KV T.428 Mossico-Ponte
 ■■■■■ Linee DT 220 KV Palanzano-Magenta
 ■■■■■ Linee ST 380 KV Baggio-Turigo

HABITAT NATURA 2000
 Habitat di interesse comunitario (con habitat di interesse prioritario) all'interno dei Siti Natura 2000 (SIC e ZPS)

■ 3140 Aree oligomesofre con vegetazione a Cladonia	■ 8110 Ghiaioni silicei di piani montani fino a rivale (Androsace alpina e Galopentstedia latens)	■ 8120 Ghiaioni calcarei e dolici calcarei montani e alpi (Thlaspietalia rotundifolia)	■ 8130 Ghiaioni calcarei e dolici calcarei montani e alpi (Thlaspietalia rotundifolia)
■ 3160 Laghi endorrei naturali con vegetazione del Magnopotamo o Hydrocharitaceae	■ 8110 Ghiaioni silicei di piani montani fino a rivale (Androsace alpina e Galopentstedia latens)	■ 8200 Pirenei rocciosi silicei con vegetazione calcifila	■ 8120 Ghiaioni calcarei e dolici calcarei montani e alpi (Thlaspietalia rotundifolia)
■ 3200 Fiumi alpini e loro vegetazione riparia erbacea	■ 3240 Fiumi alpini con vegetazione riparia legnosa a Salix eleagnos	■ 3260 Fiumi delle pianure e montani con vegetazione del Ranunculion fluitans e Callitriche-Saxatilis	■ 4030 Lande secche europee
■ 4030 Lande secche europee	■ 4040 Lande alpine e boreali	■ 4050 Lande alpine e boreali (anche 4230 con distribuzione puntuale)	■ 6170 Formazioni erbose calcicole alpine e subalpine / Lande alpine e boreali (anche 6230 con distribuzione puntuale)
■ 6170 Formazioni erbose calcicole alpine e subalpine / Lande alpine e boreali (anche 6230 con distribuzione puntuale)	■ 6210 Formazioni erbose secche semisturali e facies coperte da ericacee su substrato calcareo (Festuco-Sesuvietalia) (Stipaetalia furcata e ochroleuca)	■ 6230 Formazioni erbose a Narada, ricche di specie, su substrato siliceo delle zone montane e delle zone submontane dell'Europa continentale	■ 6410 Praterie con Molinia su terreni calcarei, torbosi o argilloso-torbosi (Molinion caeruleae)
■ 6410 Praterie con Molinia su terreni calcarei, torbosi o argilloso-torbosi (Molinion caeruleae)	■ 6430 Boscose planiziali, montane e alpine di megacofore (Saxifrago-Hieracietalia)	■ 6510 Praterie magre da fieno a bassa altitudine (Alopecurus pratensis, Sanguisorba officinalis)	■ 7140 Torbioni di transizione e instabili
■ 8110 Ghiaioni silicei di piani montani fino a rivale (Androsace alpina e Galopentstedia latens)	■ 8120 Ghiaioni calcarei e dolici calcarei montani e alpi (Thlaspietalia rotundifolia)	■ 8130 Ghiaioni calcarei e dolici calcarei montani e alpi (Thlaspietalia rotundifolia)	■ 8140 Praterie alluvionali di Alnus glutinosa e Fraxinus excelsior (Alno-Padion, Alnion incanae, Salicion albae)
■ 8140 Praterie alluvionali di Alnus glutinosa e Fraxinus excelsior (Alno-Padion, Alnion incanae, Salicion albae)	■ 8150 Forsete di vertice, ghiaioni e valori del Tiro-Acerion	■ 8150 Forsete di vertice, ghiaioni e valori del Tiro-Acerion	■ 8150 Forsete di vertice, ghiaioni e valori del Tiro-Acerion
■ 8150 Forsete di vertice, ghiaioni e valori del Tiro-Acerion	■ 8150 Forsete di vertice, ghiaioni e valori del Tiro-Acerion	■ 8150 Forsete di vertice, ghiaioni e valori del Tiro-Acerion	■ 8150 Forsete di vertice, ghiaioni e valori del Tiro-Acerion
■ 8150 Forsete di vertice, ghiaioni e valori del Tiro-Acerion	■ 8150 Forsete di vertice, ghiaioni e valori del Tiro-Acerion	■ 8150 Forsete di vertice, ghiaioni e valori del Tiro-Acerion	■ 8150 Forsete di vertice, ghiaioni e valori del Tiro-Acerion
■ 8150 Forsete di vertice, ghiaioni e valori del Tiro-Acerion	■ 8150 Forsete di vertice, ghiaioni e valori del Tiro-Acerion	■ 8150 Forsete di vertice, ghiaioni e valori del Tiro-Acerion	■ 8150 Forsete di vertice, ghiaioni e valori del Tiro-Acerion

■ Siti di Importanza Comunitaria (SIC)
 ■■ Zone a Protezione Speciale (ZPS)



Stampa e firme autorizzate per la validazione del progetto.

REVISIONI	DATA	DESCRIZIONE	ELABORATO	VERIFICATO	APPROVATO

PROGETTISTA: DEAR1004BSA00337_11

PROGETTO: Razionalizzazione della rete a 220KV della Val Formazza Interconnector Svizzera - Italia "All'Acqua - Pallanzeno - Baggio"

RICAVATO DAL DOC. TERNA: STUDIO DI IMPATTO AMBIENTALE Carta degli habitat

CLASSIFICAZIONE DI SICUREZZA:

NOOME DEL FILE: DEAR1004BSA00337_11_3_CARTA DEGLI HABITAT

SCALA: 1:10.000

FOLIO: 3/16

Questo documento contiene informazioni di proprietà Terma SpA e deve essere utilizzato esclusivamente dal destinatario in relazione alle finalità per le quali è stato ricevuto. È vietata qualsiasi forma di riproduzione o divulgazione senza l'esplicito consenso di Terma SpA. This document contains information property of TERMA S.p.A. and shall have to be used exclusively for the purposes for which it has been furnished. Otherwise usage of spreading or reproduction without the written permission of TERMA S.p.A. is prohibited.