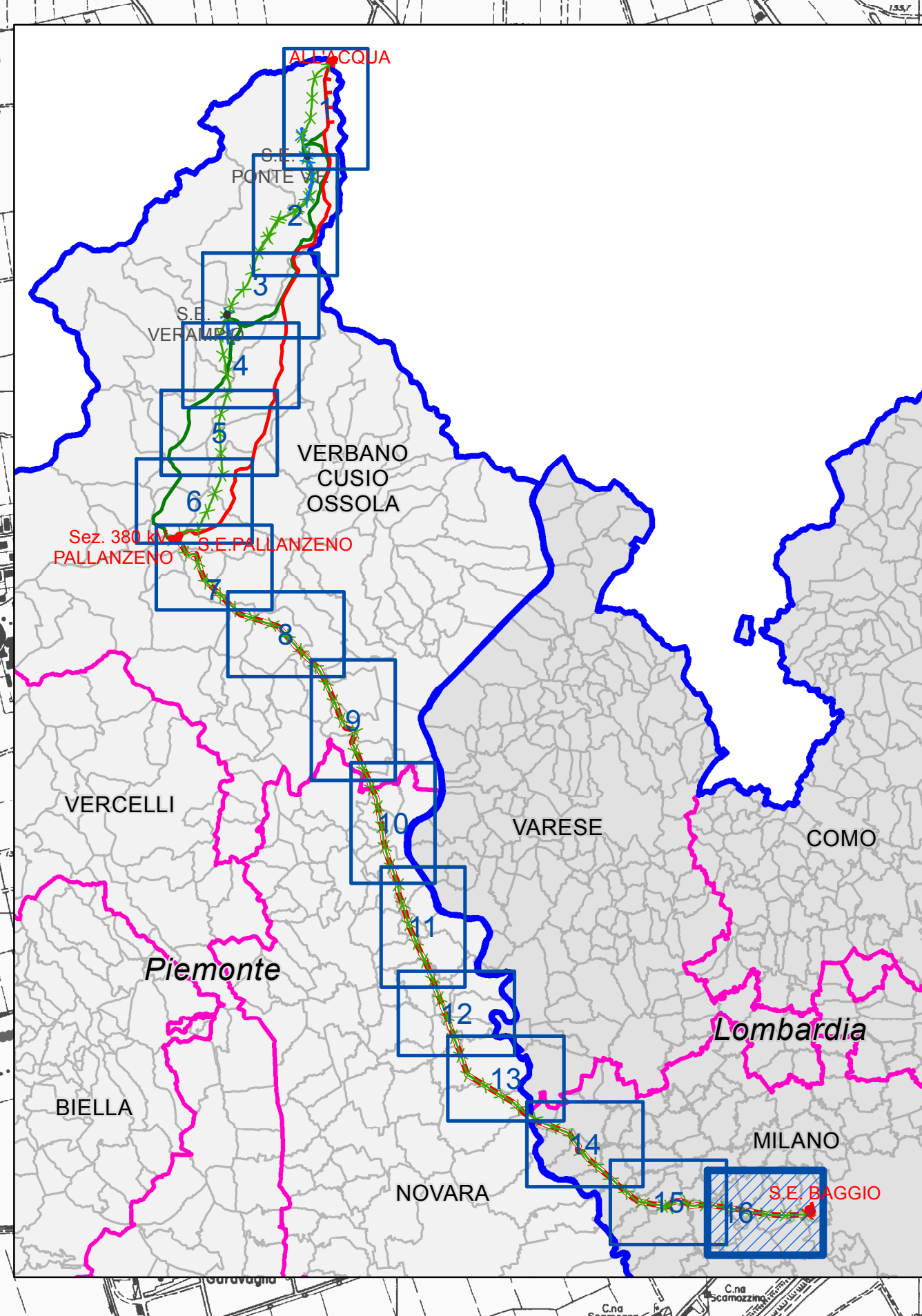


- LEGENDA**
- LIMITI AMMINISTRATIVI**
- Confine comunale
 - Confine provinciale
 - Confine regionale
- OPERE INTERESSATE DAL PROGETTO**
- Razionale Val Formazza / Interconnector**
- Stazioni elettriche esistenti interessate da opere in progetto
 - Area di Careline
- Razionale Val Formazza / Interconnector**
- NUOVE COSTRUZIONI**
- Linea ST 220 kV T.220 Ponte V.F. - Verampio
 - Linea ST 220 kV T.221 Ponte V.F. - Verampio
 - Linea ST 220 kV T.222 Ponte V.F. - Verampio
 - Linea ST 220 kV T.220 Ponte V.F. - Verampio
 - Linea ST 132 kV T.427 Ponte Fondovalle
 - Linea ST 132 kV T.426 Morasco - Ponte
- DEMOLIZIONE**
- Linea DT 220 kV Palanzano - Verampio
 - Linea DT 132 kV T.433 e T.430
 - Linea DT 220 kV Magenta - Baggio
 - Linea DT 220 kV Palanzano - Magenta
 - Linea DT 380 kV Baggio - Turigo
- INTERCONNECTOR**
- NUOVE COSTRUZIONI**
- Raccordi 380 kV SE Baggio - 4x4 380 kV T.362 Turigo Baggio
 - Raccordi 380 kV SE Baggio - 4x4 380 kV T.328 Baggio Bovio
 - Stazione 380 kV stazione di Palanzano
 - Stazione elettrica di conversione alternatore/continua Palanzano
 - Stazione elettrica di conversione alternatore/continua Baggio
- DEMOLIZIONE**
- Linea DT 220 kV Palanzano - Verampio
 - Linea DT 132 kV T.433 e T.430
 - Linea DT 220 kV Magenta - Baggio
 - Linea DT 220 kV Palanzano - Magenta
 - Linea DT 380 kV Baggio - Turigo
- VALORE FAUNISTICO**
- Installazione dissolutori isolati per anfratte
- Classi di valore faunistico delle tipologie di uso del suolo con riferimento al range di valori numerici "somma pesata" (numero di specie-valore conservazionistico-fenologia della specie)**
- Classe I (201.5 - 459.0) - Molto elevato
 - Classe II (162.9 - 201.5) - Elevato
 - Classe III (94.0 - 162.9) - Significativo



REVISIONI		PROGETTISTA			
NO	DATA	DESCRIZIONE	ELABORATO	VERIFICATO	APPROVATO
01	01/10/2014	prima emissione	GEOTECH	AZZOCALI	N. RAVARENE

GEOTECH S.p.A.
Via Sesto San Giovanni, 112
00198 Roma

DEAR10004BSA00337_12

Terna Rete Italia
TERNA GROUP

PROGETTO: RAZIONALIZZAZIONE DELLA RETE A 220KV DELLA VAL FORMAZZA INTERCONNECTOR SVIZZERA - ITALIA "All'Acqua - Pallanzano - Baggio"

CLASSIFICAZIONE DI SICUREZZA: STUDIO DI IMPATTO AMBIENTALE

Carta del valore faunistico

NOME DEL FILE: DEAR10004BSA00337_12_IL_CARTA DEL VALORE FAUNISTICO

SCALA: 1:10.000

FOLIO: 16/16

Questo documento contiene informazioni di proprietà Terna SpA e deve essere utilizzato esclusivamente dal destinatario in relazione alle finalità per le quali è stato ricevuto. È vietata qualsiasi forma di riproduzione o divulgazione senza l'esplicito consenso di Terna SpA. This document contains information proprietary to TERNA S.p.A. and it will have to be used exclusively for the purposes for which it has been furnished. Any other shape of spreading or reproduction without the written permission of TERNA S.p.A. is prohibited.