

LEGENDA

LIMITI AMMINISTRATIVI

- Confine comunale
- Confine provinciale
- Confine regionale

OPERE INTERESSATE DAL PROGETTO

Razionalizzazione Val Formazza / Interconnector

Nuova costruzione

- Elettrodotto DT 380 kV Al'Acqua-Pallanzeno e 220 kV Al'Acqua-Porte
- Elettrodotto ST 220 kV Al'Acqua-Porte
- Elettrodotto ST 220 kV Ponte-Verampio

Demolizione

- Linea DT 220 kV T220 Ponte VF-Verampio
- Linea DT 220 kV T220 Ponte VF-Verampio
- Linea DT 220 kV T220 Ponte VF-Verampio

Interconnector

Nuova costruzione

- Elettrodotto ST 380 kV SE Baggio della 380 kV T.302 Turigo-Baggio
- Elettrodotto ST 220 kV T.225 Verampio-Pallanzeno
- Elettrodotto DT 132 kV T.433 Verampio-Crevola T e 132 kV T.440 Verampio-Borno Toce
- Raccordi 380 kV SE Pallanzeno
- Elettrodotto DT 350 kV CC Pallanzeno-Baggio

Demolizione

- Linea DT 220 kV Pallanzeno-Verampio
- Linea DT 132 kV linee T.433 e T.440
- Linea DT 220 kV Magenta-Baggio

RAZIONIZZAZIONE VAL FORMAZZA / INTERCONNECTOR

- Raccordi 380 kV SE Baggio della 380 kV T.302 Turigo-Baggio
- Raccordi 380 kV SE Baggio della 380 kV T.328 Baggio-Borno
- Stazione 380 kV stazione di Pallanzeno
- Stazione elettrica di conversione alternata/continua Pallanzeno
- Stazione elettrica di conversione alternata/continua Baggio

Demolizione

- Linea DT 220 kV Pallanzeno-Magenta
- Linea ST 380 kV Turigo-Baggio

AREE DI INFLUENZA POTENZIALE

- Area di influenza potenziale

GEOLGIA E LITOLOGIA

| CODICE | LITOLOGIA | ETA |
|--------|---|----------------------|
| af | Depositi alluvionali a prevalenza ghiaie, sabbie e limi | Olocene |
| a | Depositi fluviali dei ghiacci attuali | Olocene |
| mo | Depositi morenici a blocchi, ghiaie, sabbie e limi | Olocene |
| o1 | Depositi limoziosi (Alburnum medio) | Olocene |
| o2 | Depositi limoziosi (Alburnum antico) | Olocene |
| moW | Lacustre eloceno e terziarie | Olocene |
| moW | Muricchio Wurm | Pleistocene sup. |
| fgW | Fluvio-glaciale e Fluviale Wurm | Pleistocene sup. |
| fgR | Fluvio-glaciale, fluviale e lacustre Riss | Pleistocene medio |
| pl | Clappi e formazioni simili, facies vialfanchiana: Conglomerati, sabbie e argille | Pliocene-Pleistocene |
| pl | Depositi di argille e sabbie | Pliocene medio-sup. |
| pl | Solfatare: conglomerati, arenarie e marne | Oligocene-Miocene |
| eo | Calcarei nummulitici | Paleocene-Eocene |
| sc | Serpentini, tefriti, amfiboli, prasiti, metagabbi | Giurassico-Cretaceo |
| cs | Calcarei con intercalazioni feldiche e lentici calcareo-cristallini e di psammiti | Giurassico-Cretaceo |
| tr | Tufoni di Campo dei Fiori | Tersico sup. |
| m | Tufole e calcari micocinellitici, calcari dolomiti ed arenaceo-marnosi con subordinate intercalazioni di calcari e calcaree | Mesozoico |
| gsc | Gneiss muniti, micascisti, talora eclogiti, scisti feldici, scisti porfiroli, quarziti | Penninico |
| y | Gianzoni | |
| gn | Gneiss occidionali per lo più massicci: gneiss migmatitici | |
| tt | Gneiss, scisti, mignoli granitici, gabbroidi, porfiri, gneissitiche | |

Fontanili

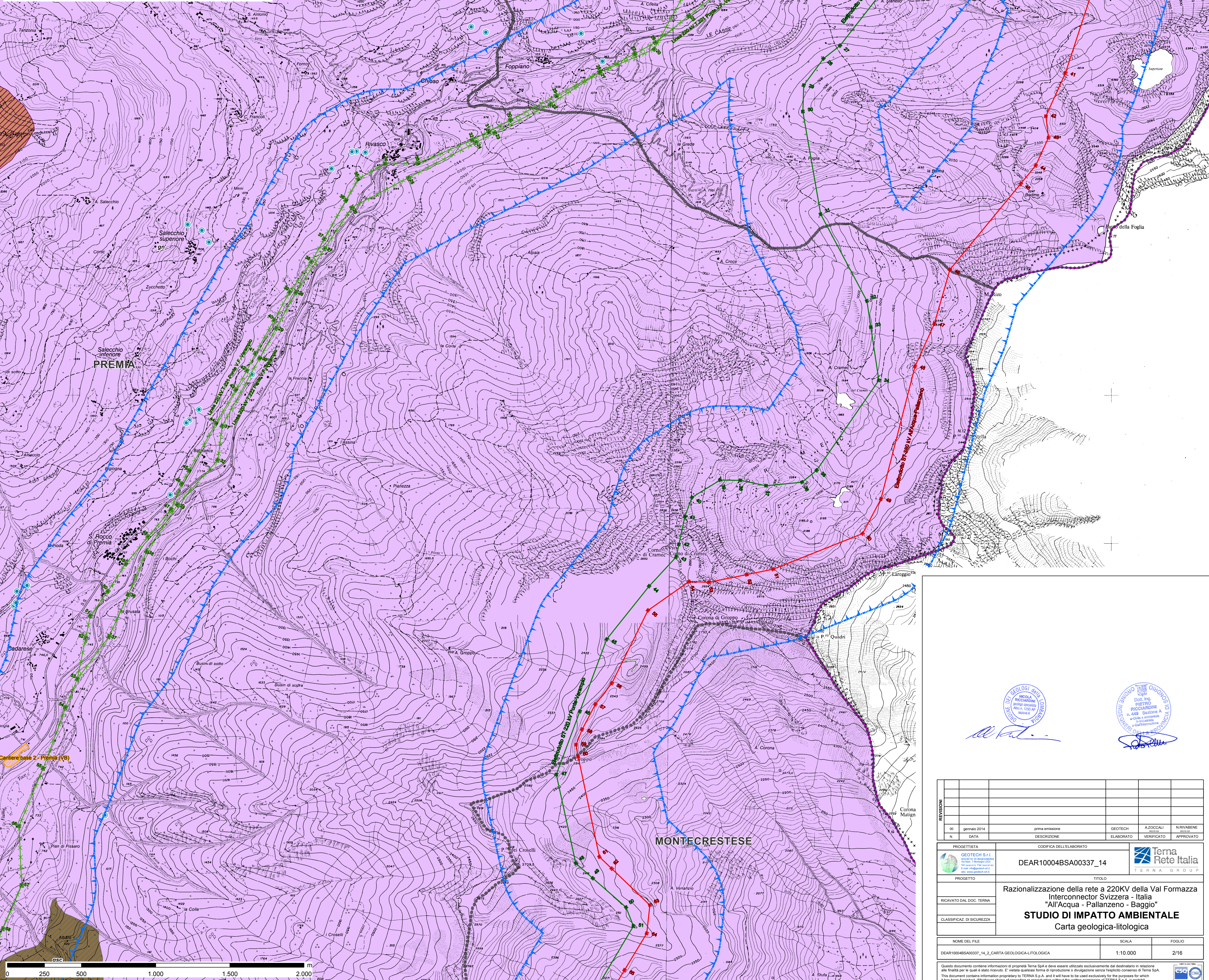
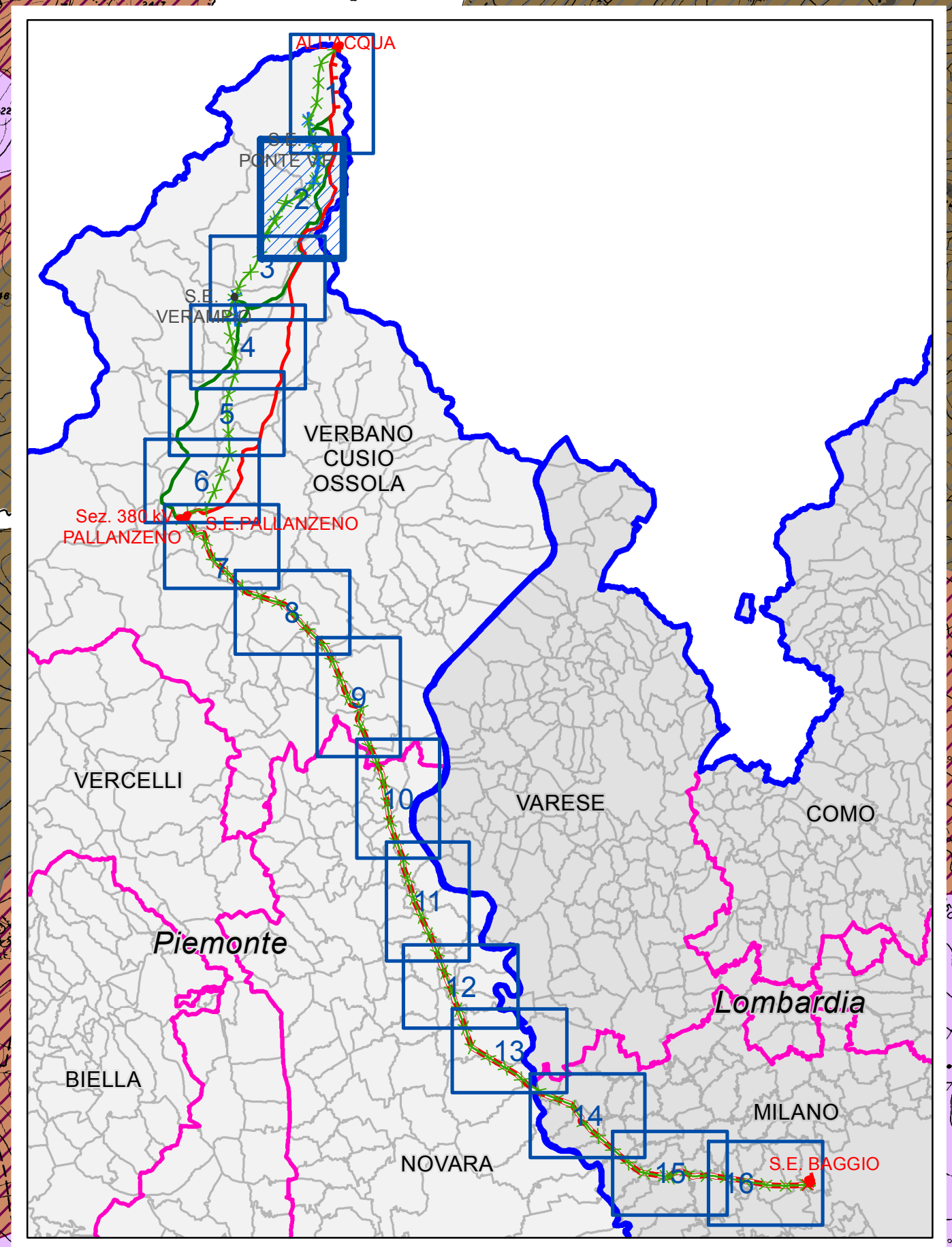
- Fontanili
- Pozzi
- Sorgenti

Pozzi per la ricerca di idrocarburi

- Pozzi per la ricerca di idrocarburi

Gruppi di pozzi per acqua

- Gruppi di pozzi per acqua



REVISIONI

| SE | DATA | PRIMA EMISSIONE | DESCRIZIONE | GIUSTIFICAZIONE | REVISIONE | VERIFICAZIONE | APPROVAZIONE |
|----|------------|-----------------|-------------|-----------------|-----------|---------------|--------------|
| 01 | 01/09/2014 | | | | | | |

PROGETTISTA

GEOTECNICI S.p.A.
Società a partecipazione paritetica tra l'Associazione Nazionale Geotecnici e l'Associazione Nazionale Ingegneri Geotecnici

CLIENTE

TERNA RETE ITALIA

TITOLO

DEAR10004BSA00337_14

DESCRIZIONE

Razionalizzazione della rete a 220KV della Val Formazza Interconnector Svizzera - Italia "Al'Acqua - Pallanzeno - Baggio"

CLASSIFICAZIONE DI SICUREZZA

STUDIO DI IMPATTO AMBIENTALE
Carta geologica-litologica

SCALA

1:10.000

Foglio

2/16

NOTE DEL FILE

DEAR10004BSA00337_14_2_CARTA GEOLGICA-LITOLOGICA

Questo documento contiene informazioni di proprietà Terma SpA e deve essere utilizzato esclusivamente dal destinatario in relazione alla finalità per la quale è stato fornito. È vietata qualsiasi forma di riproduzione o divulgazione senza l'esplicito consenso di Terma SpA. This document contains information property of TERMA S.p.A. and it will remain to be used exclusively for the purposes for which it has been furnished. Whether shape of spreading or reproduction without the written permission of TERMA S.p.A. is prohibited.