

LEGENDA

LIMITI AMMINISTRATIVI

- Confine comunale
- Confine provinciale
- Confine regionale

OPERE INTERESSATE DAL PROGETTO

Razionalizzazione Val Formazza / Interconnector

NUOVE COSTRUZIONI

- Stazioni elettriche esistenti interessate da opere in progetto
- Area di Caserio
- Linea ST 220 kV AF/Acqua-Palanzano
- Linea ST 220 kV Ponte-Vermapo
- Linea ST 220 kV T.220 Ponte VF-Acqua
- Linea ST 220 kV T.221 Ponte VF-Vermapo
- Linea ST 220 kV T.222 Ponte VF-Vermapo
- Linea ST 220 kV CC Palanzano-Baggio
- Linea ST 220 kV CC Palanzano-Baggio
- Linea ST 220 kV T.220 Vermapo-Palanzano
- Linea ST 132 kV T.121 Ponte VF-Vermapo
- Linea ST 132 kV T.122 Ponte VF-Vermapo
- Linea ST 132 kV T.220 Ponte-Fondovalle
- Linea ST 132 kV T.427 Ponte-Fondovalle
- Linea ST 132 kV T.426 Morasco-Ponte
- Linea ST 132 kV T.427 Ponte-Fondovalle
- Linea ST 132 kV T.426 Morasco-Ponte
- Linea DT 220 kV Palanzano-Vermapo
- Linea DT 132 kV linee T.433 e T.460
- Linea DT 220 kV Magenta-Baggio
- Linea DT 220 kV Palanzano-Magenta
- Linea DT 380 kV Baggio-Turigo
- Linea DT 380 kV SE Baggio-4x4 380 kV T.362 Turigo-Baggio
- Raccordi 380 kV SE Baggio-4x4 380 kV T.328 Baggio-Bosio
- Stazione elettrica di conversione alternatocorrente Palanzano
- Stazione elettrica di conversione alternatocorrente Baggio

DEMOLIZIONE

- Linea ST 220 kV T.220 Ponte VF-Acqua
- Linea ST 220 kV T.221 Ponte VF-Vermapo
- Linea ST 220 kV T.222 Ponte VF-Vermapo
- Linea ST 132 kV T.220 Ponte-Fondovalle
- Linea ST 132 kV T.426 Morasco-Ponte
- Linea DT 220 kV Palanzano-Vermapo
- Linea DT 132 kV linee T.433 e T.460
- Linea DT 220 kV Magenta-Baggio
- Linea DT 220 kV Palanzano-Magenta
- Linea DT 380 kV Baggio-Turigo

INTERCONNECTOR

NUOVE COSTRUZIONI

- Linea ST 380 kV AF/Acqua-Palanzano
- Linea ST 220 kV T.220 Vermapo-Palanzano
- Linea ST 132 kV T.121 Ponte VF-Vermapo e T.122 Ponte VF-Vermapo
- Raccordi 380 kV SE Palanzano
- Linea DT 380 kV CC Palanzano-Baggio
- Raccordi 380 kV SE Baggio-4x4 380 kV T.362 Turigo-Baggio
- Raccordi 380 kV SE Baggio-4x4 380 kV T.328 Baggio-Bosio
- Stazione 380 kV stazione di Palanzano
- Stazione elettrica di conversione alternatocorrente Palanzano
- Stazione elettrica di conversione alternatocorrente Baggio

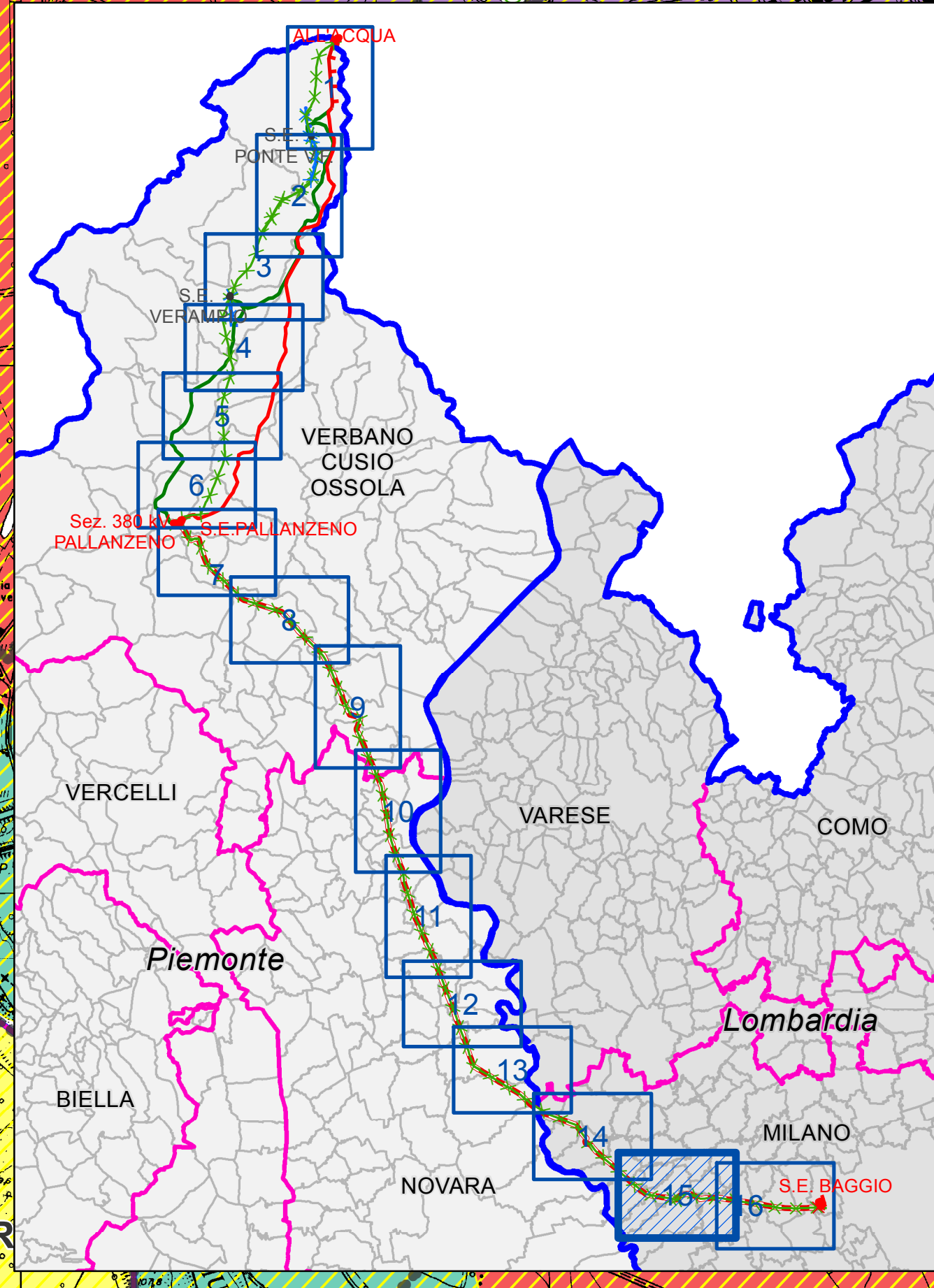
DEMOLIZIONE

- Linea ST 220 kV T.220 Ponte VF-Acqua
- Linea ST 220 kV T.221 Ponte VF-Vermapo
- Linea ST 220 kV T.222 Ponte VF-Vermapo
- Linea ST 132 kV T.220 Ponte-Fondovalle
- Linea ST 132 kV T.426 Morasco-Ponte
- Linea DT 220 kV Palanzano-Vermapo
- Linea DT 132 kV linee T.433 e T.460
- Linea DT 220 kV Magenta-Baggio
- Linea DT 220 kV Palanzano-Magenta
- Linea DT 380 kV Baggio-Turigo

GEOLOGIA E LITOLOGIA

- Masse erratiche
- Ciottoloni
- Pozzi per la ricerca di idrocarburi
- Pozzi per acqua
- Fonti
- Pozzi
- Soggetti

COFEE	LITOLOGIA	ETA
af	Depositi alluvionali a prevalenti ghiaie, sabbie e limi	Olocene
a	Depositi fluviali dei ghiaie attuali	Olocene
mo	Depositi morenici a blocchi, ghiaie, sabbie e limi	Olocene
st	Depositi terrazzati (Alluvium medio)	Olocene
st2	Depositi terrazzati (Alluvium antico)	Olocene
at	Lacustre olocene e terziarie	Olocene
moW	Morrena Vism	Platoceno sup.
fgW	Fluvioglaciale e Fluviale Wurm	Platoceno sup.
fgR	Fluvioglaciale, fluviale e lacustre Ries	Platoceno medio
ti	"Coppo" e formazioni simili, facies alluvionaria. Conglomerati, sabbie e argille	Pliocene-Platoceno
pl	Depositi di argille e sabbie	Pliocene-medio-sup.
cl	"conchili" conglomerati, arenarie e marne	Oligocene-Miocene
eo	Calcariolittorali	Paleocene-Eocene
ep	Serpentini, breccie, arboliti, prasiti, metagabbri	Giurassico-Olocene
cs	Calcarioli con intercalazioni litologiche e serti di calcari cristallini e prasiti	Giurassico
tr	Dolomia di Campo dei Fiori	Triassico-sup.
m	Dolomia e calcarioli ricristallizzati, calcari dolomiti ed arenaceo-marnososi subordinatamente intercalazioni di scisti arenacei, terece calcaree	Mesozoico
gsc	Granito massiccio, micascisti, sabbie scistose, scisti talcofili, scisti porfirici, quarziti scisti	Permocarbonifero
y	Granito	
gn	Gneiss scistosi per lo più massicci, gneiss magnetici	
tt	Tufi, sabbie, doli, regniti granitiche, gabbroidi, porfiri, ignimbrite solfiche	



REVISIONI	DATA	DESCRIZIONE	ELABORATO	VERIFICATO	APPROVATO
01	01/01/2014	prima emissione	GEOTECH	AZZOCALI	N. RAVARENE

PROGETTISTA
 GEOTECH S.p.A.
 Via ...
 ...

RICAVATO DAL SOC. TERNA
 DEAR10004BSA00337_14

CLASSIFICAZIONE DI SICUREZZA
 STUDIO DI IMPATTO AMBIENTALE
 Carta geologica-litologica

SCALA
 1:10.000

FOGLIO
 15/16

Questo documento contiene informazioni di proprietà Terma S.p.A. e deve essere utilizzato esclusivamente per lo studio di impatto ambientale e la valutazione della fattibilità per gli usi previsti. È vietata qualsiasi forma di riproduzione o divulgazione senza l'autorizzazione di Terma S.p.A. This document contains information proprietary to TERMA S.p.A. and it will have to be used exclusively for the purposes for which it has been furnished. Any other use of reproduction or divulgation without the prior permission of TERMA S.p.A. is prohibited.