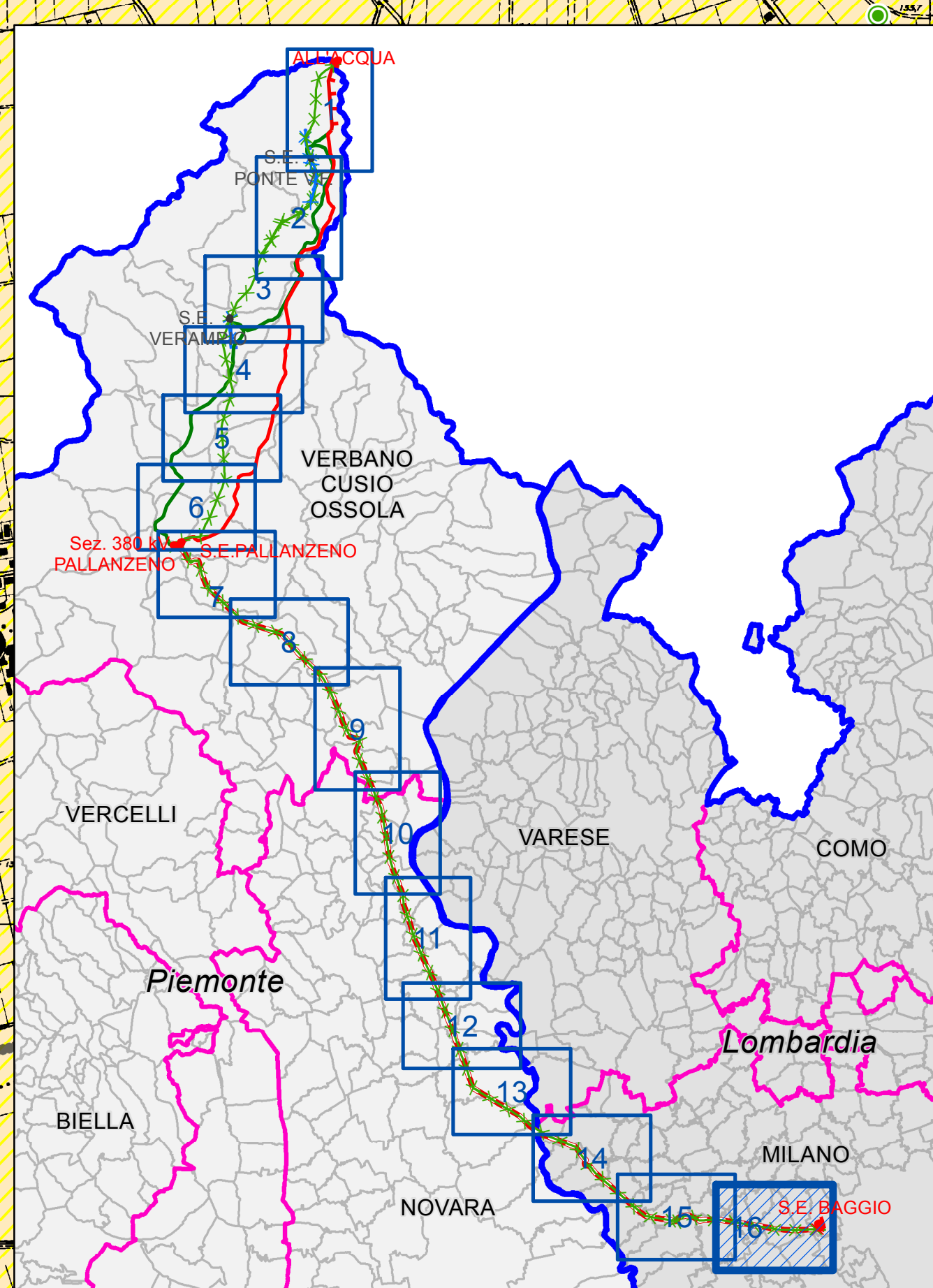


- LEGENDA**
- LIMITI AMMINISTRATIVI**
- Confine comunale
 - Confine provinciale
 - Confine regionale
- OPERE INTERESSATE DAL PROGETTO**
- Razionalizzazione Val Formazza / Interconnector**
- Stazioni elettriche esistenti interessate da opere in progetto**
- Area di Caserio
 - Area di influenza potenziale
- Razionalizzazione Val Formazza / Interconnector**
- Nuove costruzioni**
- Linea DT 220 kV 1.220 Ponte VF-Affacqua
 - Linea DT 220 kV 1.221 Ponte VF -Verampio
 - Linea DT 220 kV 1.222 Ponte VF -Verampio
 - Linea DT 220 kV 1.223 Verampio-Palanzano
 - Linea DT 132 kV T.430 e T.460
 - Linea DT 132 kV T.427 Ponte-Fondovalle
 - Linea DT 132 kV T.426 Morasco-Ponte
 - Linea DT 220 kV Palanzano-Verampio
 - Linea DT 220 kV Magenta-Baggio
 - Linea DT 220 kV Palanzano-Magenta
 - Linea DT 380 kV Baggio-Turigo
- Razionalizzazione Val Formazza**
- Nuove costruzioni**
- Linea ST 380 kV SE Baggio-Aff. 380 kV T.362 Turigo-Baggio
 - Linea ST 380 kV SE Baggio-Aff. 380 kV T.328 Baggio-Bosio
 - Linea ST 380 kV stazione di Palanzano
 - Stazione elettrica di conversione alternatocorrentia Palanzano
 - Stazione elettrica di conversione alternatocorrentia Baggio
- Demolizione**
- Linea ST 220 kV 1.220 Ponte VF-Affacqua
 - Linea ST 220 kV 1.221 Ponte VF -Verampio
 - Linea ST 220 kV 1.222 Ponte VF -Verampio
 - Linea ST 132 kV T.427 Ponte-Fondovalle
 - Linea ST 132 kV T.426 Morasco-Ponte
 - Linea DT 220 kV Palanzano-Verampio
 - Linea DT 132 kV T.430 e T.460
 - Linea DT 220 kV Magenta-Baggio
 - Linea DT 220 kV Palanzano-Magenta
 - Linea DT 380 kV Baggio-Turigo
- Interconnector**
- Nuove costruzioni**
- Linea ST 380 kV SE Baggio-Aff. 380 kV T.362 Turigo-Baggio
 - Linea ST 380 kV SE Baggio-Aff. 380 kV T.328 Baggio-Bosio
 - Linea ST 380 kV stazione di Palanzano
 - Stazione elettrica di conversione alternatocorrentia Palanzano
 - Stazione elettrica di conversione alternatocorrentia Baggio
- Demolizione**
- Linea ST 220 kV 1.220 Ponte VF-Affacqua
 - Linea ST 220 kV 1.221 Ponte VF -Verampio
 - Linea ST 220 kV 1.222 Ponte VF -Verampio
 - Linea ST 132 kV T.427 Ponte-Fondovalle
 - Linea ST 132 kV T.426 Morasco-Ponte
 - Linea DT 220 kV Palanzano-Verampio
 - Linea DT 132 kV T.430 e T.460
 - Linea DT 220 kV Magenta-Baggio
 - Linea DT 220 kV Palanzano-Magenta
 - Linea DT 380 kV Baggio-Turigo
- GEOLOGIA E LITOLOGIA**
- Masse erratiche
 - Clacimenti
 - Pozzi per la ricerca di idrocarburi
 - Gruppi di pozzi per acqua
 - Fontani
 - Pozzi
 - Soggetti

CODICE	LITOLOGIA	ETA'
af	Depositi alluvionali a prevalenti ghiaie, sabbie e limi	Olocene
a	Depositi fluviali dei ghetti attuali	Olocene
mo	Depositi morenici a blocchi, ghiaie, sabbie e limi	Olocene
st	Depositi terrazzati (Alluvium medio)	Olocene
st2	Depositi terrazzati (Alluvium antico)	Olocene
at	Lacustre olocene e terrazzate	Olocene
moW	Mareccio Wurm	Platocene sup.
fgW	Fluvioglaciale e Fluviale Wurm	Platocene sup.
fgR	Fluvioglaciale, fluviale e lacustre Ries	Platocene medio
tl	"Coppo" e formazioni simili, facies affluviaria. Conglomerati, sabbie e argille	Pliocene-Pleistocene
pl	Depositi di argille e sabbie	Pliocene medio-sup.
cl	"Cortina": conglomerati, arenarie e marne	Oligocene-Miocene
eo	Calcari (Eocenici)	Paleocene-Eocene
ep	Serpentini, breccie, arboresci, prasini, metagessi	Giurassico-Ostacense
cs	Calcariati con intercalazioni feldiche e seni di calcari cristallini e graniti	Giurassico-Ostacense
tr	Trasimeno di Campo del Fiasco	Triassico sup.
m	Dolomie e calcari (necessarie, calcari oolitici ed arenaceo-marnososi) subordinate intercalazioni di scisti arenacei, breccie calcaree	Mesozoico
gsc	Graniti massivi, micaccesi, labra eclogiti, scisti mafici, scisti porfirofili, quarzotitoli	Premiocenozoico
y	Graniti	
gn	Gneiss schistosi per lo più massivi, gneiss regmatiti	
tt	Graniti, areniti, dolomi, regmatiti granitiche, gabbroidi, porfiri, graniti rosolite	



REVISIONI

NO	DATA	DESCRIZIONE	ELABORATO	VERIFICATO	APPROVATO
01	01/09/2014	prima emissione	GEOTECH	AZZOCALI	N. RAVARENE

PROGETTISTA: GEOTECH S.p.A. CODIFICA DELL'ELABORATO: DEAR10004BSA00337_14

PROGETTO: RAZIONALIZZAZIONE DELLA RETE A 220KV DELLA VAL FORMAZZA INTERCONNECTOR SVIZZERA - ITALIA "All'Acqua - Palanzano - Baggio"

RICAVATO DAL SOC. TERNA: STUDIO DI IMPATTO AMBIENTALE

CLASSIFICAZIONE DI SICUREZZA: Carta geologica-litologica

NOME DEL FILE: DEAR10004BSA00337_14_IL_CARTA_GEOLOGICA_LITOLOGICA

SCALA: 1:10.000

FOLIO: 16/16

Questo documento contiene informazioni di proprietà Terma SpA e deve essere utilizzato esclusivamente dal destinatario al quale è fornito per le sole finalità indicate. È vietata qualsiasi forma di riproduzione o divulgazione senza l'esplicito consenso di Terma SpA. This document contains information proprietary to TERMA S.p.A. and it will have to be used exclusively for the purposes for which it has been furnished. Whichever shape of spreading or reproduction without the written permission of TERMA S.p.A. is prohibited.