

LEGENDA

LIMITI AMMINISTRATIVI

- Confine comunale
- Confine provinciale
- Confine regionale

OPERE INTERESSATE DAL PROGETTO

Stazioni elettriche esistenti interessate da opere in progetto

Area di Carriere

Razionalizzazione Val Formazza / Interconnector

Nuova costruzione

- Elettrodotto DT 380 kV AF/Arqua-Pallanzeno e 120 kV AF/Arqua-Ponte
- Elettrodotto ST 220 kV Ponte-Verampo

Razionalizzazione Val Formazza

Nuova costruzione

- Elettrodotto ST 220 kV AF/Arqua-Ponte
- Elettrodotto ST 220 kV Ponte-Verampo

Demolizione

- Linea ST 220 kV T.220 Ponte V.F.-AF/Arqua
- Linea ST 220 kV T.221 Ponte V.F.-Verampo
- Linea ST 220 kV T.222 Ponte V.F.-Verampo

Interconnector

Nuova costruzione

- Elettrodotto ST 380 kV AF/Arqua-Pallanzeno
- Elettrodotto ST 220 kV T.225 Verampo-Pallanzeno
- Elettrodotto DT 132 kV T.433 Verampo-Crevola T. e 132 kV T.440 Verampo-Corno Tiroce
- Raccordi 380 kV SE Pallanzeno
- Elettrodotto DT 350 kV CC/Pallanzeno-Baggio

Demolizione

- Linea DT 220 kV Pallanzeno-Verampo
- Linea DT 132 kV linee T.433 e T.480
- Linea DT 220 kV Magenta-Baggio

Raccordi

- Raccordi 380 kV SE Baggio della 380 kV T.382 Turigo-Baggio
- Raccordi 380 kV SE Baggio della 380 kV T.328 Baggio-Bosco
- Stazione elettrica di conversione di Pallanzeno
- Stazione elettrica di conversione alternata/continua Pallanzeno
- Stazione elettrica di conversione alternata/continua Baggio

Demolizione

- Linea DT 220 kV Pallanzeno-Magenta
- Linea ST 380 kV Baggio-Turigo

Rete idrica e bacini

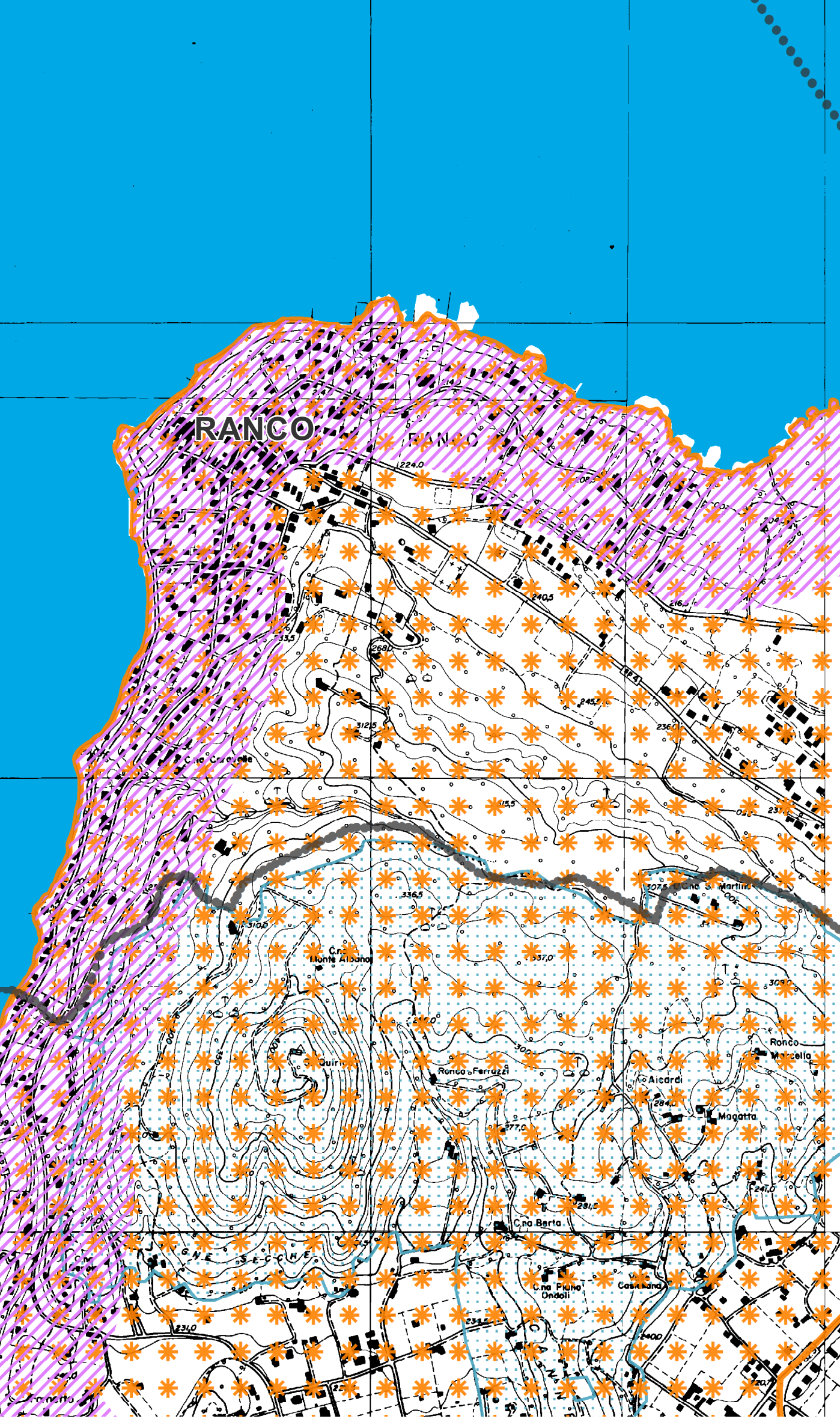
- Rete idrica
- Rete idrica
- Bacini naturali e artificiali

VINCOLI PAESAGGISTICI ED AMBIENTALI

- Aree soggette a vincolo idrogeologico-forestale (R.D. 3287/23)
- Aree di notevole interesse pubblico (art. 136 D.lgs. 42/04)

Area vincolata ai sensi del D.lgs. 42/04 Art.142

- ai) territori contigui ai laghi compresi in una fascia della profondità di 300 metri dalla linea di battigia, anche per territori rilevati su laghi
- bi) fiumi, torrenti, corsi d'acqua iscritti negli elenchi previsti dal testo unico delle disposizioni di legge sulle acque ed impianti elettrici, e le relative sponde o piede degli argini per una fascia di 150 m
- ci) le montagne per la parte eccedente 1.600 metri sul livello del mare per la catena alpina e 1.200 metri sul livello del mare per la catena appenninica e per le isole.
- di) i parchi e le riserve nazionali o regionali, nonché i territori di protezione ambientale
- ei) i territori coperti da foreste e da boschi, ancorché percorsi o danneggiati dal fuoco, e quelli sottoposti a vincolo di rimboscamento, come definiti dall'articolo 2, comma 2 e 4, c del decreto legislativo 18 maggio 2001, n. 227.



REVISIONI

NO.	DATA	PRIMA EMISSIONE	DESCRIZIONE	ELABORATO	AZIONARI	VERIFICATO	APPROVATO
01	01/04/2014						

PROGETTISTA **CODIFICA DELL'LABORATO**

DEAR10004BSA00339_01

Terna Rete Italia

TITOLO

Razionalizzazione della rete a 220KV della Val Formazza Interconnector Svizzera - Italia "All'Acqua - Pallanzeno - Baggio"

RELAZIONE PAESAGGISTICA

Sistema dei vincoli paesaggistici ed ambientali

FORME DEL FILE **SCALA** **Foglio**

DEAR10004BSA00339_01_01_SISTEMA DEI VINCOLI PAESAGGISTICI ED AMBIENTALI 1:10.000 10/16

Questo documento contiene informazioni di proprietà Terna SpA e deve essere utilizzato esclusivamente dal destinatario in relazione alla finalità per la quale è stato fornito. È vietata qualsiasi forma di riproduzione o divulgazione senza l'esplicito consenso di Terna SpA. This document contains information property of TERNA S.p.A. and it will have to be used exclusively for the purposes for which it has been furnished. Whatever shape of reprinting or reproduction without the written permission of TERNA S.p.A. is prohibited.