

LEGENDA

LIMITI AMMINISTRATIVI

- Confine comunale
- Confine provinciale
- Confine regionale

OPERE INTERESSATE DAL PROGETTO

Stazioni elettriche esistenti interessate da opere di progetto

- Area di Carisera
- Area di influenza potenziale

Razionalizzazione Val Formazza / Interconnector

Nuove costruzioni

- Electrodotto ST 380 kV AF Acqua-Pallanzeno e 220 kV AF Acqua-Porte
- Electrodotto ST 220 kV AF Acqua-Porte
- Electrodotto ST 220 kV T.220 Ponte VF-Acqua
- Electrodotto ST 220 kV T.221 Ponte VF-Vareggio
- Electrodotto ST 220 kV T.222 Ponte VF-Vareggio
- Electrodotto ST 220 kV AF Acqua-Pallanzeno
- Electrodotto ST 220 kV T.225 Varese-Pallanzeno e 132 kV T.440 Varese-Dono Toce
- Raccordi 380 kV SE Pallanzeno
- Electrodotto DT 250 kV CC Pallanzeno-Baggio
- Raccordi 380 kV SE Baggio-480 kV T.302 Turbigo-Baggio
- Raccordi 380 kV SE Baggio-480 kV T.325 Baggio-Bovio
- Stazione 380 kV stazione di Pallanzeno
- Stazione elettrica di conversione alternatocorrenti Pallanzeno
- Stazione elettrica di conversione alternatocorrenti Baggio

Razionalizzazione Val Formazza

Nuove costruzioni

- Electrodotto ST 220 kV AF Acqua-Porte
- Electrodotto ST 220 kV T.220 Ponte VF-Acqua
- Electrodotto ST 220 kV T.221 Ponte VF-Vareggio
- Electrodotto ST 220 kV T.222 Ponte VF-Vareggio
- Electrodotto ST 132 kV T.427 Ponte-Fondovalle
- Electrodotto ST 132 kV T.426 Morasco-Porte

Demolizione

- Linea ST 220 kV T.220 Ponte VF-Acqua
- Linea ST 220 kV T.221 Ponte VF-Vareggio
- Linea ST 220 kV T.222 Ponte VF-Vareggio
- Linea ST 132 kV T.427 Ponte-Fondovalle
- Linea ST 132 kV T.426 Morasco-Porte
- Linea DT 220 kV Pallanzeno-Vareggio
- Linea DT 132 kV linee T.432 e T.400
- Linea DT 220 kV Magenta-Baggio
- Linea DT 220 kV Magenta-Baggio
- Linea DT 220 kV Magenta-Baggio
- Linea DT 220 kV Magenta-Baggio

Interconnector

Nuove costruzioni

- Electrodotto ST 380 kV AF Acqua-Pallanzeno
- Electrodotto ST 220 kV T.225 Varese-Pallanzeno e 132 kV T.440 Varese-Dono Toce
- Raccordi 380 kV SE Pallanzeno
- Electrodotto DT 250 kV CC Pallanzeno-Baggio
- Raccordi 380 kV SE Baggio-480 kV T.302 Turbigo-Baggio
- Raccordi 380 kV SE Baggio-480 kV T.325 Baggio-Bovio
- Stazione 380 kV stazione di Pallanzeno
- Stazione elettrica di conversione alternatocorrenti Pallanzeno
- Stazione elettrica di conversione alternatocorrenti Baggio

Demolizione

- Linea DT 220 kV Pallanzeno-Vareggio
- Linea DT 132 kV linee T.432 e T.400
- Linea DT 220 kV Magenta-Baggio
- Linea DT 220 kV Magenta-Baggio
- Linea DT 220 kV Magenta-Baggio
- Linea DT 220 kV Magenta-Baggio

Rete idrica e bacini

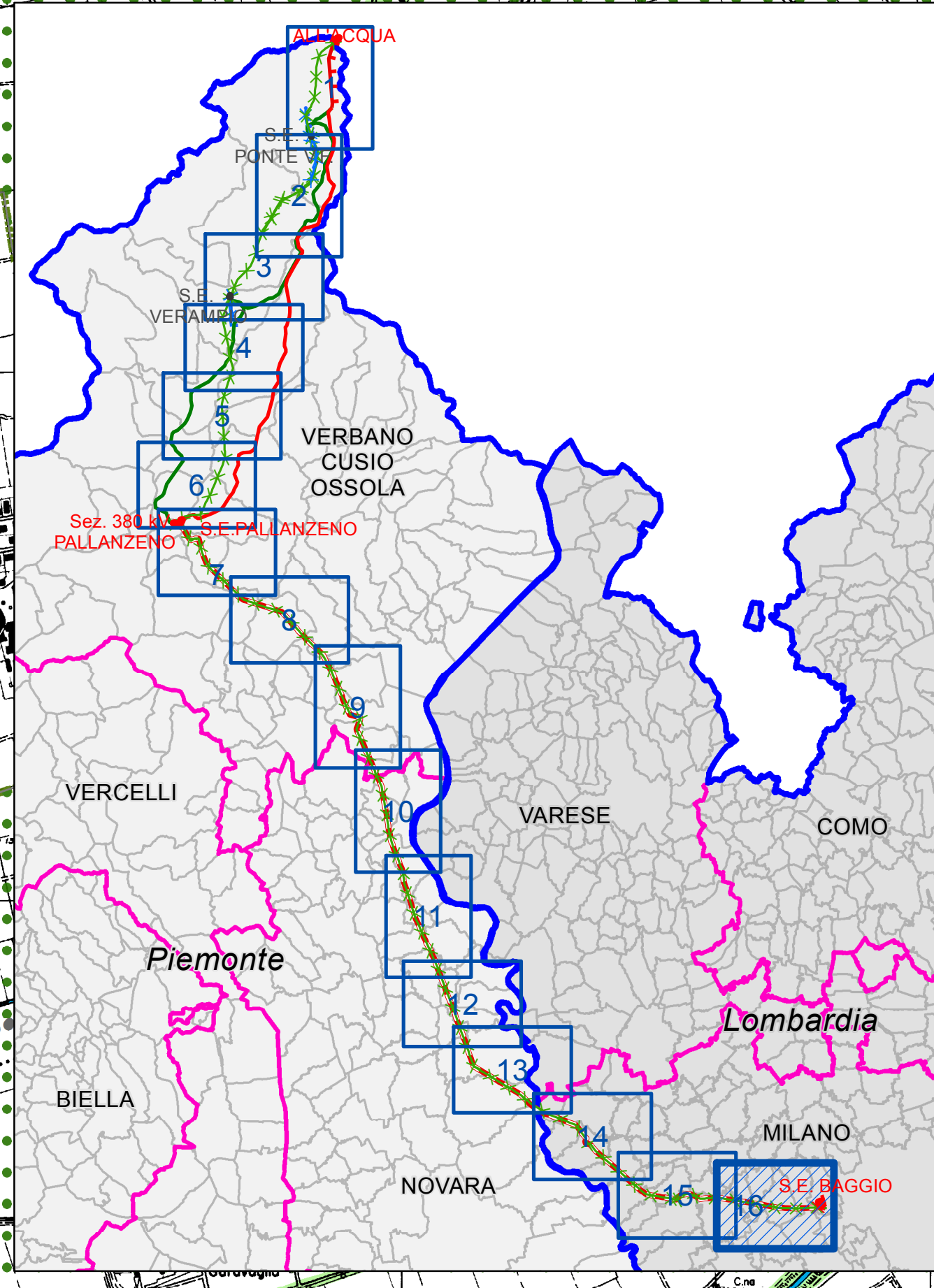
- Rete idrica
- Bacini naturali e artificiali

VINCOLI PAESAGGISTICI ED AMBIENTALI

- Area soggetta a vincolo idrogeologico-forestale (R.D. 136/72)
- Area di notevole interesse pubblico (art. 136 D.lgs. 42/04)

Area vincolata ai sensi del D.lgs. 42/04 Art.142

- Il territorio compreso tra i laghi compresi in una fascia della profondità di 500 metri dalla linea di riva, anche per i territori estesi sui laghi.
- Il fiume, i torrenti, i corsi d'acqua iscritti negli elenchi previsti dal testo unico delle disposizioni di legge sulle acque ed impianti elettrici, e le relative sponde e pianche degli argini per una fascia di 150 m.
- Le montagne per la parte eccedente i 600 metri sul livello del mare per la catena alpina e i 200 metri sul livello del mare per la catena appenninica e per le isole.
- I parchi e le riserve nazionali o regionali, nonché i territori di protezione naturale dei parchi.
- I laghi coperti da fenice e da boschi, ancorelle, pirotoni o derivazioni del fuoco, e quelli sottoposti a vincolo di incomboscimento, come definiti dall'articolo 2, commi 2 e 6, del decreto legislativo 18 maggio 2001, n. 227.



REVISIONI					
NO	DATA	DESCRIZIONE	ELABORATO	VERIFICATO	APPROVATO
1	01/09/2014	prima emissione	GEOTECH	AZOCALI	NAVARENE
PROGETTISTA		CODIFICA DELL'ELABORATO			
PROGETTO		TITOLO			
DEAR10004BSA00339_01		Razionalizzazione della rete a 220KV della Val Formazza Interconnector Svizzera - Italia "All'Acqua - Pallanzeno - Baggio"			
RICHIAMO DAL SOC. TERNA		RELAZIONE PAESAGGISTICA Sistema dei vincoli paesaggistici ed ambientali			
CLASSIFICAZ. DI SICUREZZA					
NOME DEL FILE		SCALA		FOGLIO	
DEAR10004BSA00339_01_IL SISTEMA DEI VINCOLI PAESAGGISTICI ED AMBIENTALI		1:10.000		16/16	

Questo documento contiene informazioni di proprietà Terna SpA e deve essere utilizzato esclusivamente dal destinatario in relazione alle finalità per le quali è stato fornito. È vietata qualsiasi forma di riproduzione o divulgazione senza l'autorizzazione di Terna SpA. This document contains information proprietary to TERNA S.p.A. and it will have to be used exclusively for the purposes for which it has been furnished. Whichever shape of spreading or reproduction without the written permission of TERNA S.p.A. is prohibited.